

Exp. J. 27 111 1969

ent plan

BaM 5:5/69

Gäller fr o m 20.1.69

Omfattar 2 blad

+ bilaga



STATENS JÄRNVÄGAR
Centralförvaltningen
Chefen för banavdelningen

*Rust
JLL*

Teknisk utgivare: Bas

Handläggarnas organisationsenhet: Bapsk/1308/SF
Batia/2873

Stabilisering av frånliggande tunga i växlar med fjädrande tungor

För att inte hjulen vid gång genom växlar skall komma i kontakt med frånliggande tungas baksida har föreskrivits ett minsta tillåtet avstånd av 55 mm mellan stödräl och tunga. Erfarenheten har dock visat, att det ofta är svårt att åstadkomma och vidmakthålla detta minimiavstånd hos växlar med fjädrande tungor, i synnerhet om dessa ligger i kurva med rälsförhöjning. Då de fjädrande tungorna i frånliggande läge vilar på växelrullar kommer de på grund av sin slankhet lätt i svängningar vid tågpassage.

Till Centrala Företagsnämnden har inkommit ett förslag till stabilisering av ifrågavarande tungor, innebärande att växelrullen vid tungans mitt kan sänkas så mycket att tungan vilar på glidplattorna i stället för på rullen i frånliggande läge. Detta är möjligt genom anordnande av en lyftklack som monteras under tungfoten mitt för rullen. Genom denna åtgärd kan även ovannämnda avstånd stödräl - tunga innehållas. Utförandet framgår av bifogade ritning Ebrsi 21199 på vilken även finnes monteringsanvisningar.

./.

Den allmänna uppfattningen från linjen där prov utförts är att anordningen ger ett mycket gott resultat. För att uppnå detta har det dock i vissa fall visat sig nödvändigt att formförändra tungan medelst värmekrympning, vilket medfört en del svårigheter.

Bil.

Tilldelning utöver plan: Bdc ex för buoc och suoc

Ritning Ebrsi 21199 är upprättad för SJ 50 kg tunganordning med 12 m tungor. Avsikten är att framdeles även tillverka dylika lyftklackar för andra typer av tunganordningar med fjädrande tungor om behov därav anses föreligga.

I anslutning till ovanstående rekommenderas inmontering av ifrågavarande lyftklackar i mån av behov i SJ 50 kg tunganordningar med 12 m tungor.

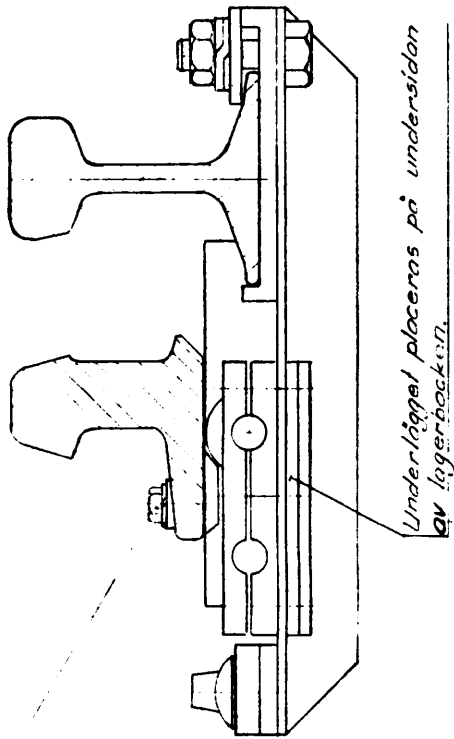
Lyftklackar med fästdetaljer lagerföres på artikelnr 05 36 151 (varje sats innehåller materiel för en tunga) och kan rekvireras från hfd, Örebro.

Ritning Ebrsi 21199 i A2-format kan erhållas från batig ritarkiv, telefon 1118.

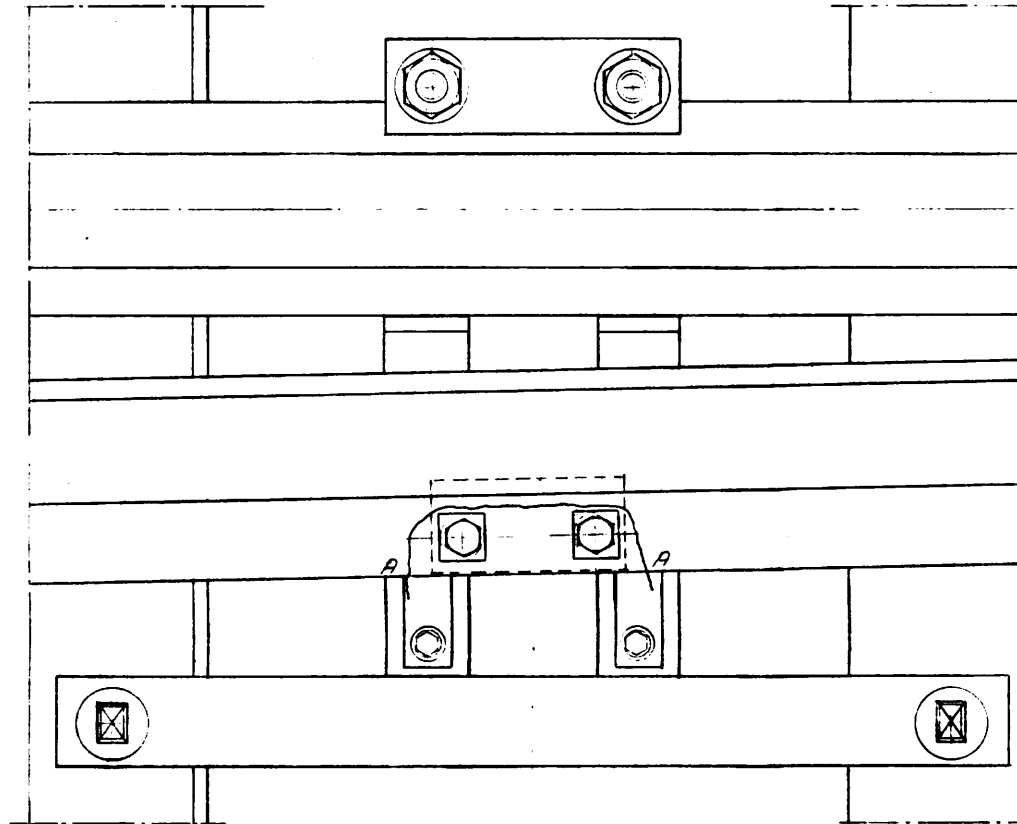
Stockholm den 20.1.1969



U16.0 D.80 UNC 1/2 x 32 fzv
 EAB 13 +zh
 UB 14

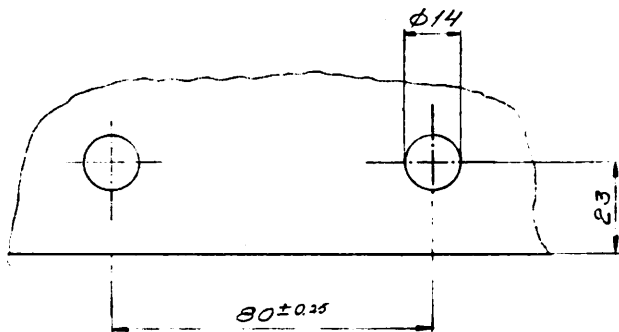


Underlägget placeras på undersidan av lagerboxen.



Användningsområde:
 Växlar SJ 50 12 m tungor

Lyftklacken monteras under tungfoten vid växelrull-lagret på så sätt att lyftklacken kommer mitt över växelrullen. Vid montering tillses att tungan efter omläggning ligger vät an mot glidplattorna. Vidare ett avståndet mellan fränliggande tungas baksida och stödräl på det smalaste stället ej understiger 55 mm. Vid mindre avstånd skall tungans form justeras genom spårsvetsar-nas försorg. Efter utförd montage kontrol-leras att tungan i anligande läge ligger vät an mot stöd-rälen resp stödknoper samt att spelrummet mellan lyftklackens yttre kant och rullen är högst 2 mm. Kontroll utföres även av att tungan i fränligande läge ej trycker mot rullen så hårt att risk föreligger att tungan går upp på rullen. Kontrollen utfö-res lämpligen med spett.



Snitt A-A

Delöfverteckn.	Leverantörslista	Skal-	A. d. 1/2
Andringslista			1/2
Uppgjord den 19-6-69	Gransk	Fänr 25 36 151	LYFTKLACK för växel-tunga. Monteringsritning.
Godkänd den 22-7-69		Grupp nr	
(S)	Centralavdelningen BANA-DELNINGEN	Bati	Ebrsi 21199