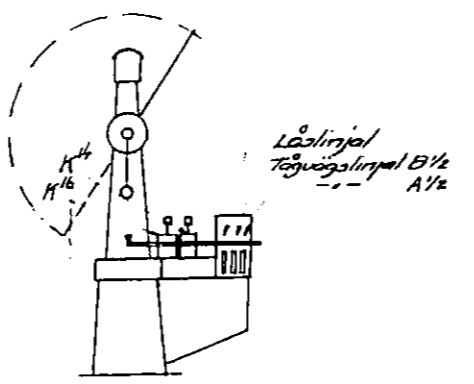
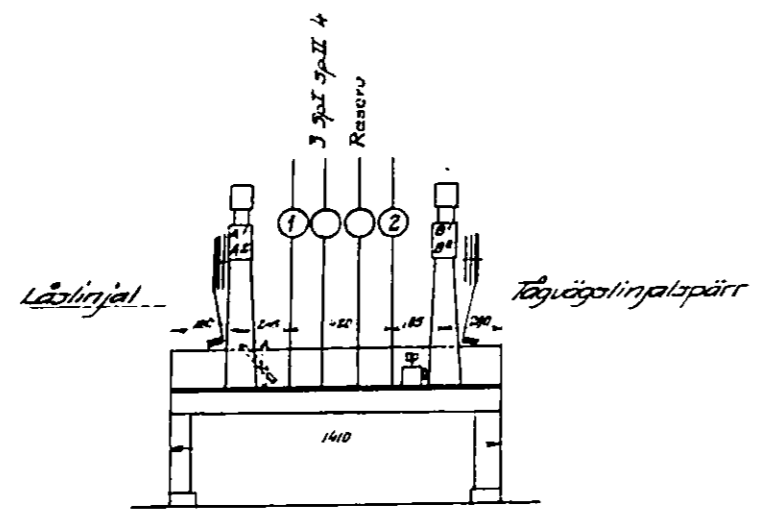
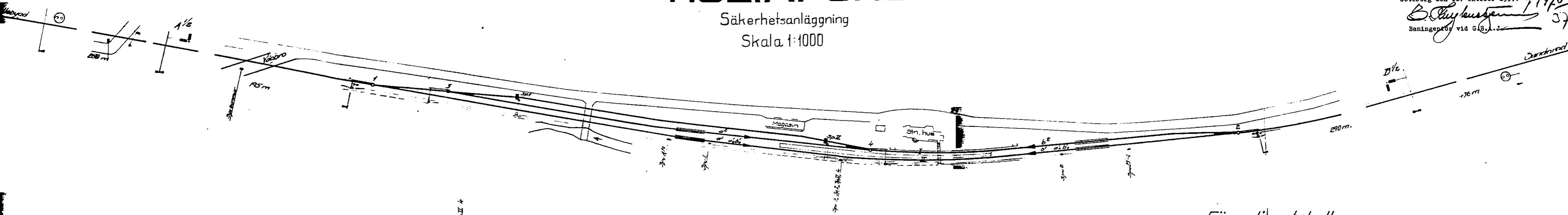


HULTAFORS

Säkerhetsanläggning
Skala 1:1000

Härmed intygas att växel- och signalöversiktanläggningen vid Hultafors station å Göteborg-Borås järnväg kompletterats i enlighet med denna ritning med därå inlagd förreglingstabell, och att alltså undantagsbestämmelserna i den för enskilda järnvägar gällande säkerhetsordningen angående tågs framförande över obebakade driftplatser kunna tillämpas för denna station. Från stationen medelst fällbommar skött bevakning av plankorningen utanför stationen mot Bollebygd är avsedd att bibehållas för alla tåg.
Göteborg den 11. oktober 1937.

B. Thylén
Baningenschef vid G.B.A.J.

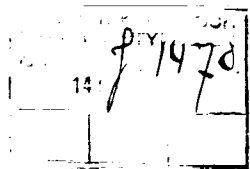


Förreglingstabell.

Tågriktning	Tågvägarbehandling	Förregling medelst förreglingshjul i förreglingsledning								Växelstyrning		Växelstyrning för obebakad körning		Tågvägarlinjalpar	Låslinjal	
		A'	A''	1	1	3	Sp1	Sp2	4	2	2	B'	B''			K ¹⁶
från Bollebygd till spår II	d	+	+	+	+	+	+	+	+	+	+	+	+	+	+	+
" " " " " " " " " " " "	I	+	+	-	-	+	+	+	+	+	+	+	+	+	+	+
" Sandared	II	+	+	+	+	+	+	+	+	+	+	+	+	+	+	+
" " " " " " " " " " " "	I	+	+	+	+	+	+	+	+	+	+	+	+	+	+	+
Obebakad körning a'	II	+	+	+	+	+	+	+	+	+	+	+	+	+	+	+

Göteborg den 11 okt. 1937.

9/10-37. Utm. d. graf.



Till

Kungl. Väg- och vattenbyggnadsstyrelsen,

S t o c k h o l m .

Jämlikt undantagsbestämmelserna i den för enskilda järnvägar gällande säkerhetsordningen få vi härmed värdsamt anhålla om tillstånd att lämna Hultafors station å Göteborg-Borås järnväg obebaktad för tåg och
./.. åberopa såsom stöd för vår anhållan dels bilagda förreglingsritning av den 11. oktober 1937 med därå av baningeniören tecknat intyg, dels ock
./.. till ritningen hörande beskrivning.

/ Från stationen medelst fällbommar skött bevakning av plankorsningen utanför stationen mot Bollebygd är avsedd att bibehållas för alla tåg.

Göteborg den 11. oktober 1937.
GÖTEBORG-BORÅS JÄRNVÄGS AKTIE-BOLAG

Karl Palmman

J. 1470
37

Beskrivning av anordningar å förreglingsanläggningen för obehåkad körning.

Hultafors.
=====

Tågvågslinjalerna äro medelst länkrörelser så förbundna med signalvevarna att, då en signal ställes till kör, motsvarande tågvågslinjal förskjutes.

På registerlådan är anordnad en tågvågslinjalspärri i form av en vinkelrätt mot tågvågslinjalerna gående skjutregel, som kan intaga tre olika lägen. Normalt kan den intaga ettdera av två av dessa lägen, i det ena frigivande den ena tågvågslinjalen, i det andra den andra. Så snart en tågvågslinjal förskjutits till sitt minus-läge (genom omställning av motsvarande signalvev) fastlåser densamma registret för ifrågavarande tågvåg och spärrar samtidigt tågvågslinjalspärren i motsvarande läge d.v.s. signalveven tjänstgör tillika som tågvågshävstång.

I ställverkets registerlåda finnes förutom de båda tågvågslinjalerna en tredje linjal, låslinjalen. Denna kan intaga två lägen, det vänstra och det högra. I det vänstra läget, som endast kan intagas, då samtliga hävstänger i ställverket intaga plus-lägen, hindrar låslinjalen varje omläggning av ställverkets hävstänger, dock icke signalvevarna. I detta läge förhindrar låslinjalen ej heller tågvågslinjalspärrens omställning till ett tredje läge, det för obehåkad körning. I det högra läget förhindrar låslinjalen icke hävstångernas omställning, däremot förhindrar den tågvågslinjalspärrens omställning till läget för obehåkad körning.

Om kolven i det invid tågvågslinjalspärren sittande kontrolllåset K¹⁴ genom nyckelns kringvridning i låset höjes, varvid nyckeln fastnar i låset, kan tågvågslinjalspärren, sedan låslinjalen överförts till det vänstra läget, bringas att intaga läget för obehåkad körning. Sedan densamma överförts till detta läge, kan nyckeln i låset K¹⁶ kringvridas och urtagas. Tågvågslinjalspärren är då fastlåst i det innehavda läget och låser även låslinjalen i dess vänstra läge, samtidigt som den friger båda tågvågslinjalerna, varför båda signalvevarna samtidigt kunna omställas.

Anläggningen uppfyller således ~~tjänstgöringsreglementets~~ säkerhetsordningens föreskrifter för obehåkad körning å huvudtågvågen.

Göteborg den 11. oktober 1937.

Baningeniören.