
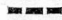



- | | |
|--|--------------------------------------|
|  | Anläggningar för persontrafik. |
|  | ” ” godstrafik. |
|  | ” ” Västergötland—Göteborgs Järnväg. |

Förelag
till
Nya bangårdsanordningar

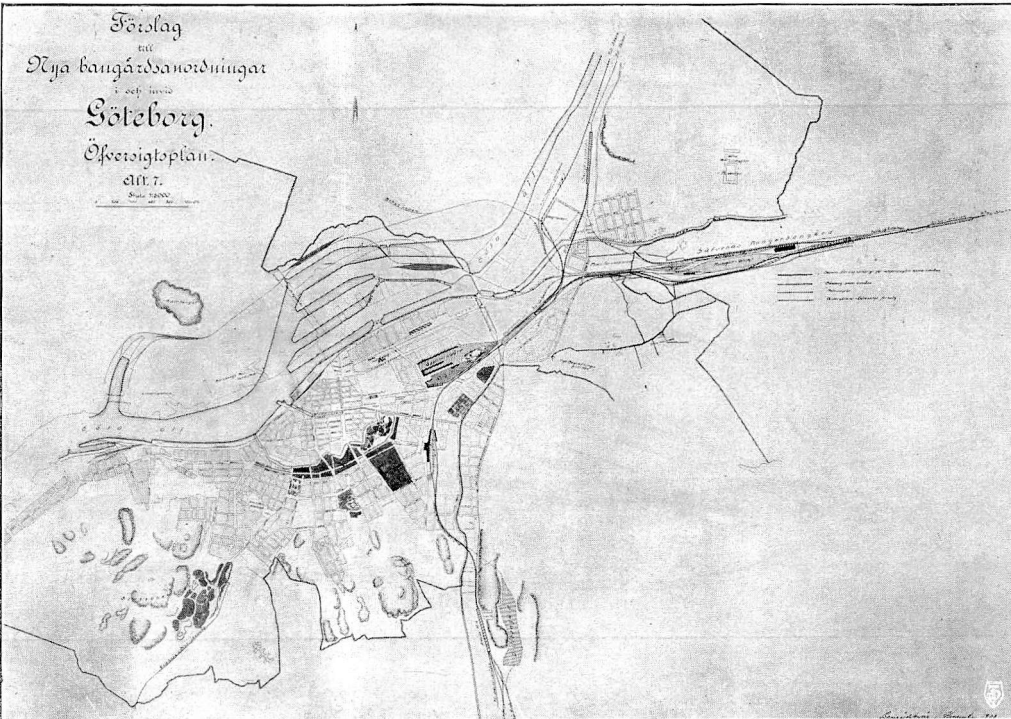
Göteborg.

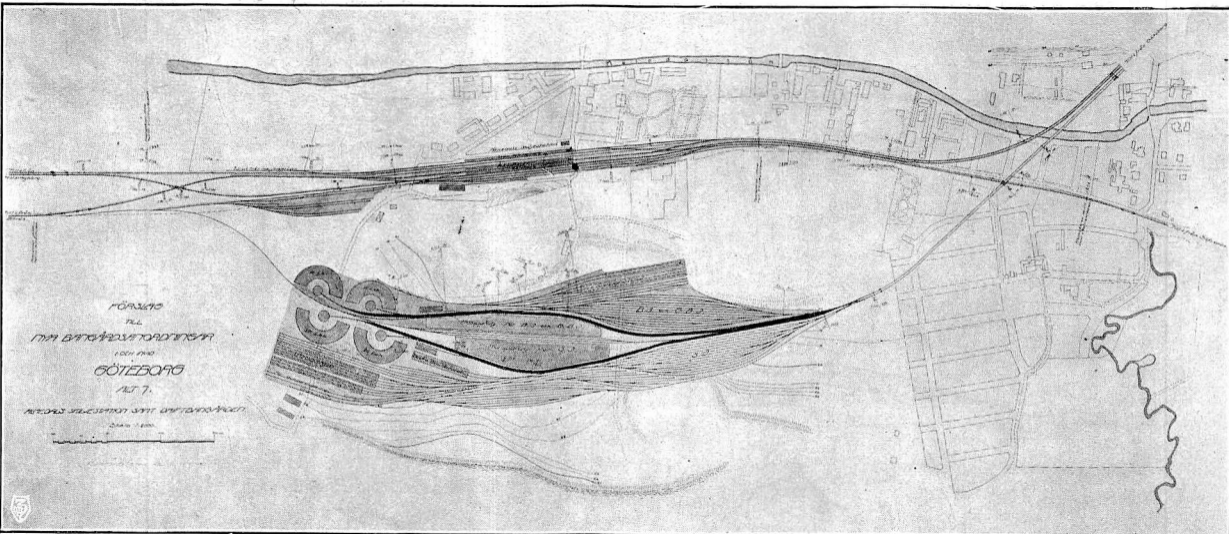
Öfverigtplan.

År 7.

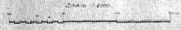
Skala 1:2000

1 cm = 20 m





FÖRSLAG
 TILL
 EN BÅTGÅRDSSTAD I
 1000 FOT
 GÖTEBORGS
 ÅR 7.
 MED EN SÄRSKILD SITT BÅTGÅRDSSTAD



FÖRSLAG

TILL

NYA BANGÅRDSANORDNINGAR

I OCH IFRVID

GÖTEBORG

ÅR 17

Variant

Bebyggelseplan för de nya bangårdarna i Göteborgs hamn



FÖRSLAG

TILL

NYA BANGÅRDSANORDNINGAR I OCH INVID GÖTEBORG

ALT 7.

SÄRVENÅS RANGEBANGÅRD

Skala 1:2000.

Förslaget är utarbetat till Göteborgs stads fullmäktige
och utgör en del av stadsplanen för den delen.

Stadsplanens utarbetande för Göteborgs stads fullmäktige
avskedd den 10/11/1909.

Stadsplanens utarbetande för Göteborgs stads fullmäktige
avskedd den 10/11/1909.

Stadsplanens utarbetande för Göteborgs stads fullmäktige
avskedd den 10/11/1909.

Stadsplanens utarbetande för Göteborgs stads fullmäktige
avskedd den 10/11/1909.

Stadsplanens utarbetande för Göteborgs stads fullmäktige
avskedd den 10/11/1909.

Stadsplanens utarbetande för Göteborgs stads fullmäktige
avskedd den 10/11/1909.

Stadsplanens utarbetande för Göteborgs stads fullmäktige
avskedd den 10/11/1909.

Stadsplanens utarbetande för Göteborgs stads fullmäktige
avskedd den 10/11/1909.

Stadsplanens utarbetande för Göteborgs stads fullmäktige
avskedd den 10/11/1909.

Stadsplanens utarbetande för Göteborgs stads fullmäktige
avskedd den 10/11/1909.

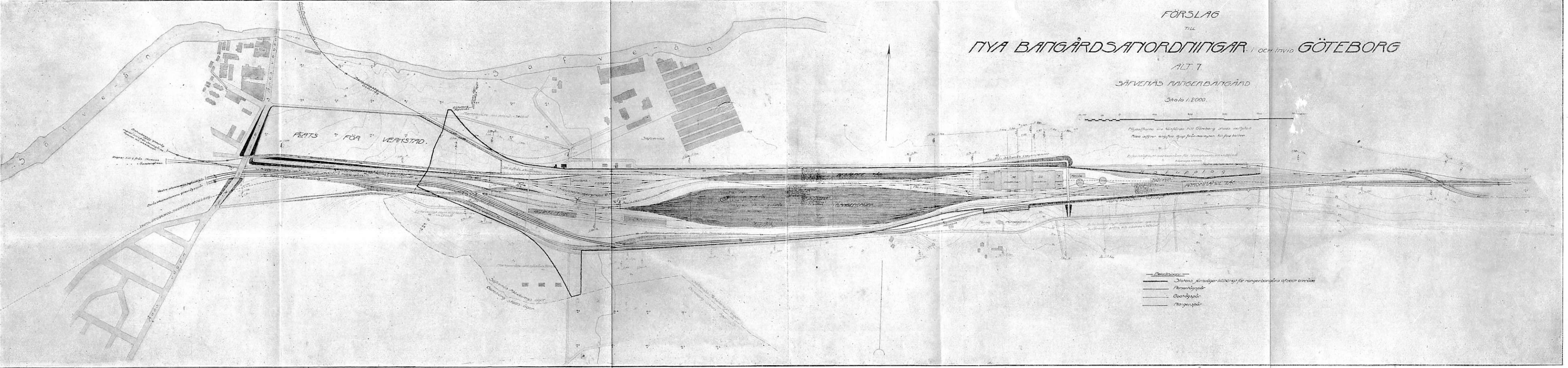
Stadsplanens utarbetande för Göteborgs stads fullmäktige
avskedd den 10/11/1909.

Stadsplanens utarbetande för Göteborgs stads fullmäktige
avskedd den 10/11/1909.

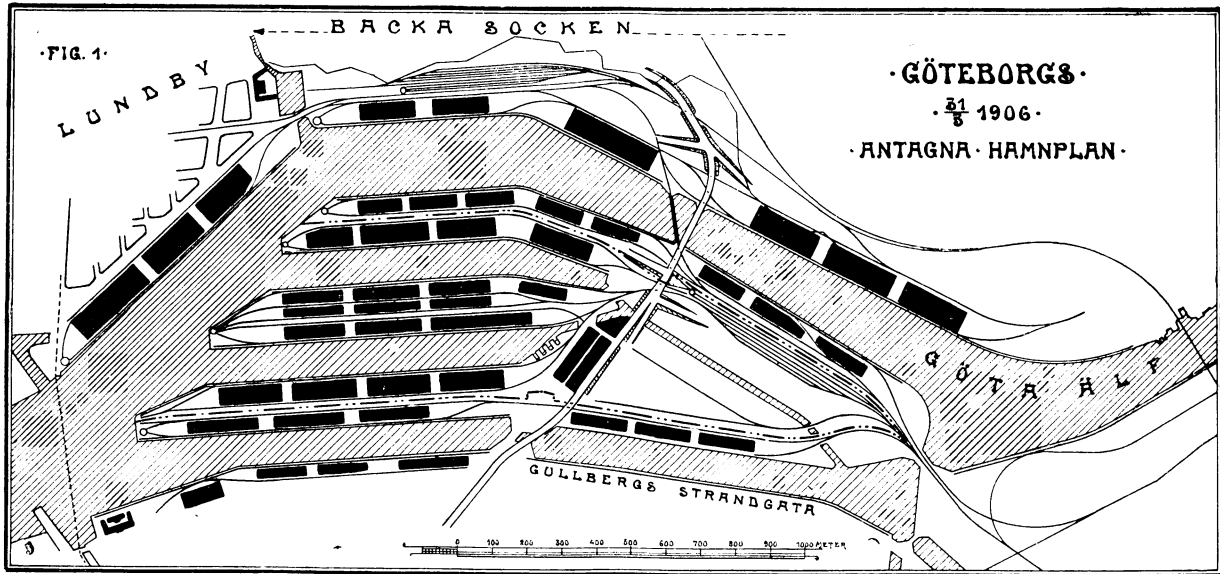
Stadsplanens utarbetande för Göteborgs stads fullmäktige
avskedd den 10/11/1909.

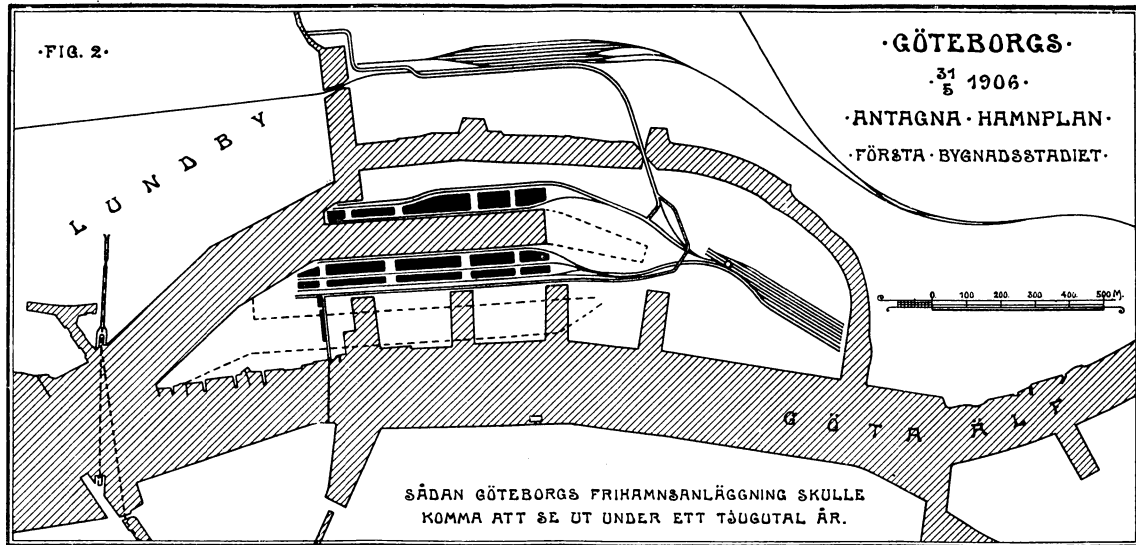
Stadsplanens utarbetande för Göteborgs stads fullmäktige
avskedd den 10/11/1909.

Stadsplanens utarbetande för Göteborgs stads fullmäktige
avskedd den 10/11/1909.



- Planering —
- Stadsplanens föreslagna utläggning för rangerbangårdens öfverenskomna delar
 - Rangerbangård
 - Verksamhetsbangård
 - Rangerbangård
 - Rangerbangård





Samma plan finnes återgifven i större skala uti Tekniska Samfundets Handlingar 1906 n:o 7.

·FIG. 3·

■ ·STADENS ·TOMTER·

B A C K A S Ö C K E N

·GÖTEBORGS· ·NYA ·HAMNANLÄGGNING·

·RESERVANTERNAS ·FÖRSLAG·

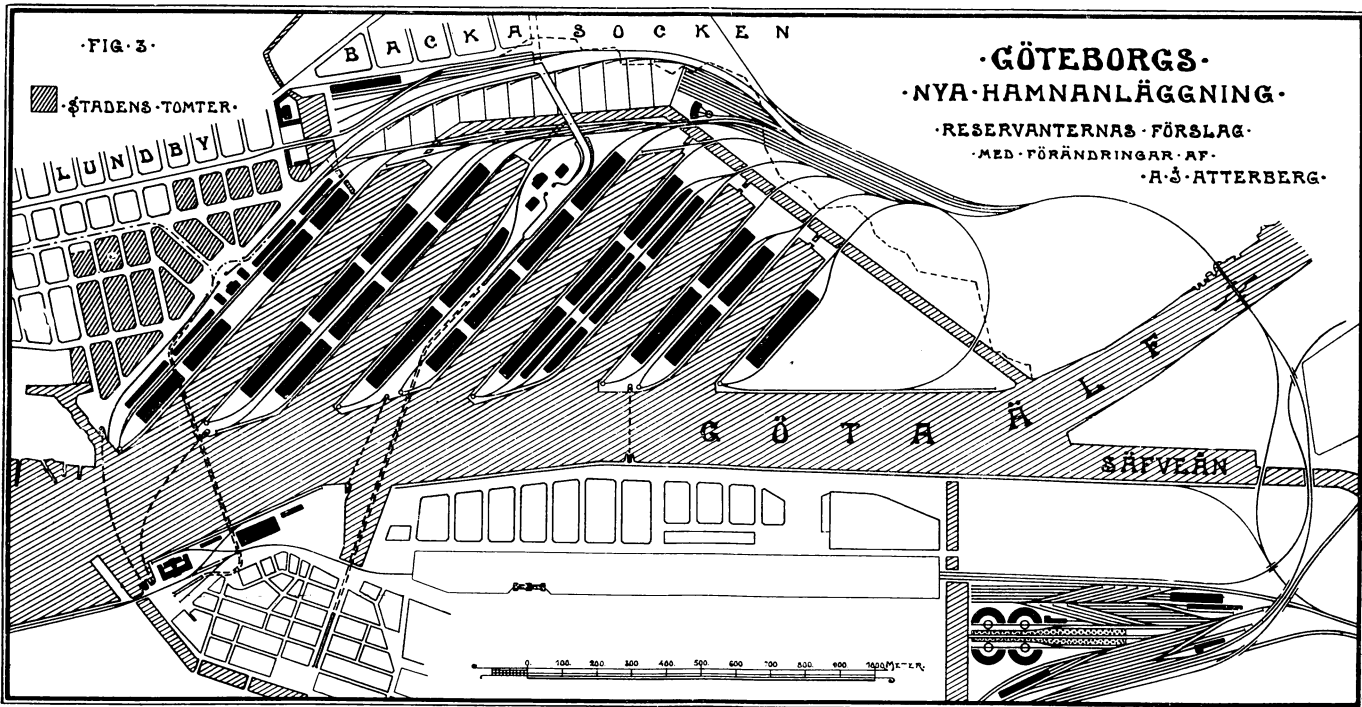
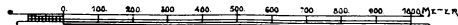
·MED ·FÖRÄNDRINGAR ·AF·

·A ·S ·ATTERBERG·

L U N D B Y

G Ö T A Ä L F

S Ä P V L Ä N



·FIG. 4·

·STADENS ·TOMTER·

B A C K A S Ö C K E N

·GÖTEBORGS·
·NYA ·HAMNANLÄGGNING·

·RESERVANTERNAS ·FÖRSLAG·
·MED ·FÖRÄNDRINGAR ·AF·

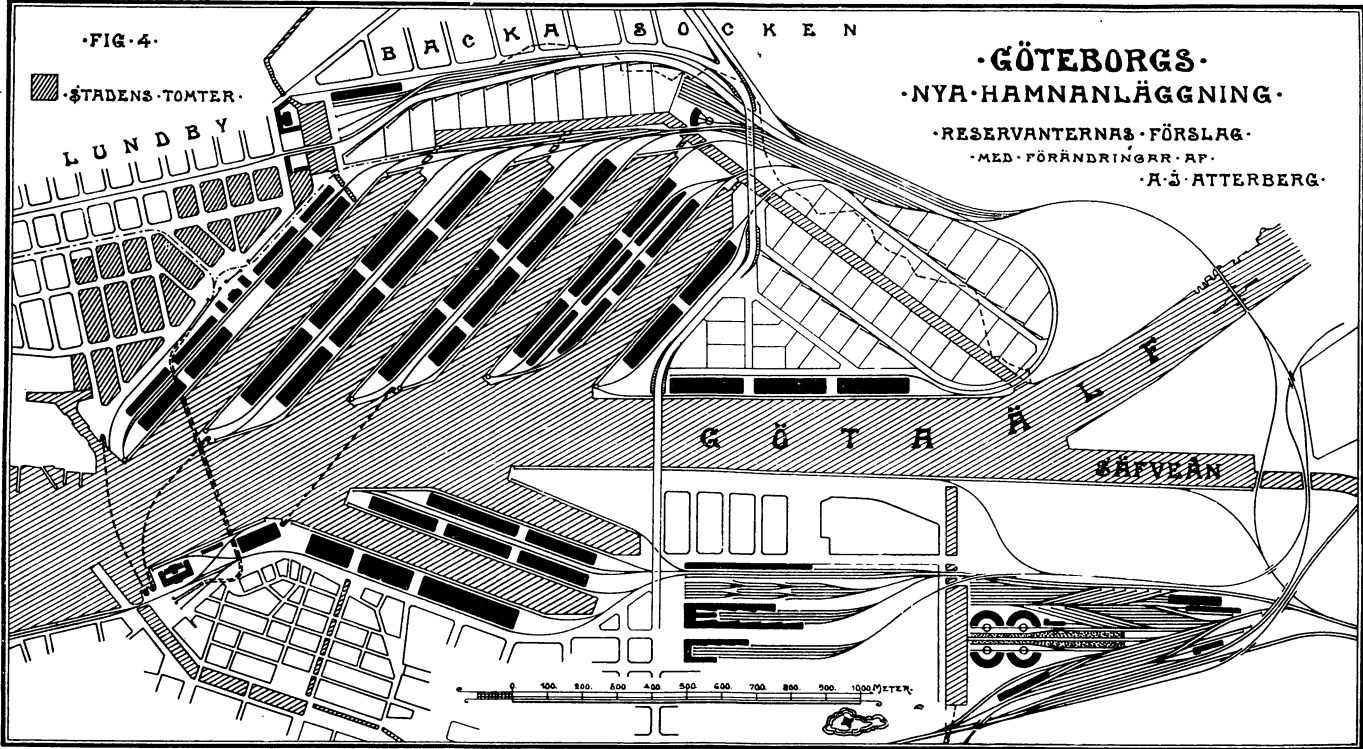
·A ·J ·ATTERBERG·

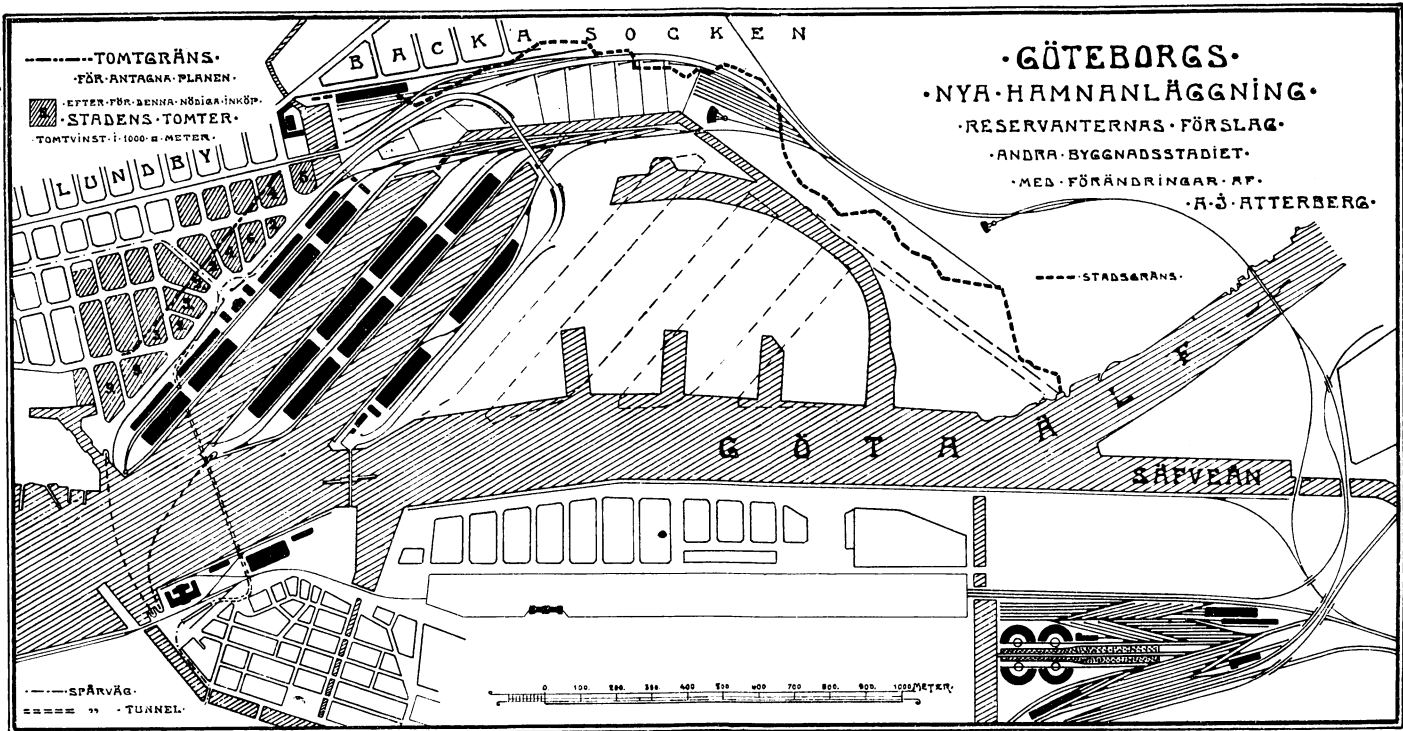
LUNDBY

G Ö T H Ä L F

SÄRVEÅN

0 100 200 300 400 500 600 700 800 900 1000 METER

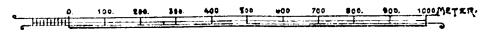


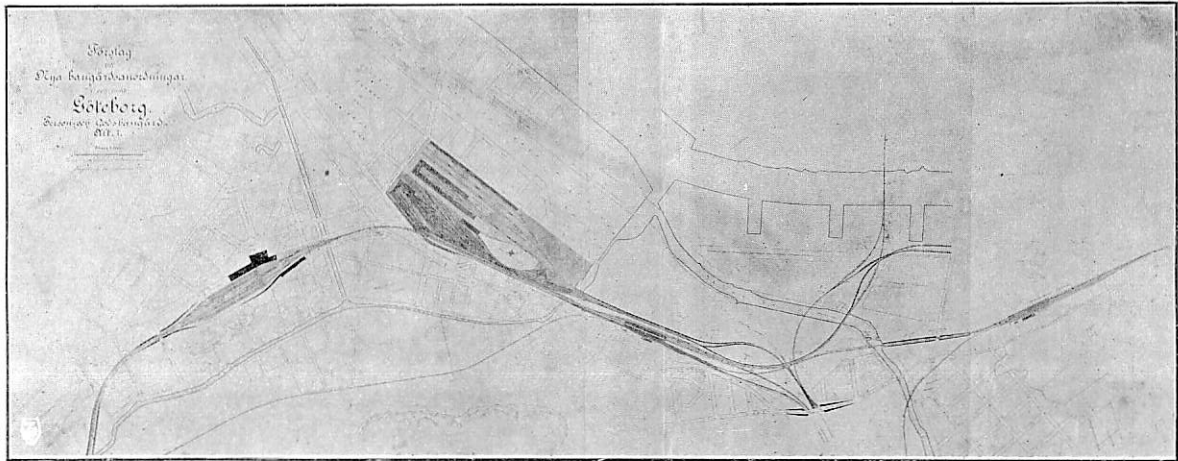


----- TOMTRÄNS.
 FÖR ANTAGNA PLANEN.
 ■ EFTER FÖR-BENNA-NÖJIGA-INKÖP.
 ■ STADENS TOMTER.
 TOMTVINST: 1:1000 2: METER.

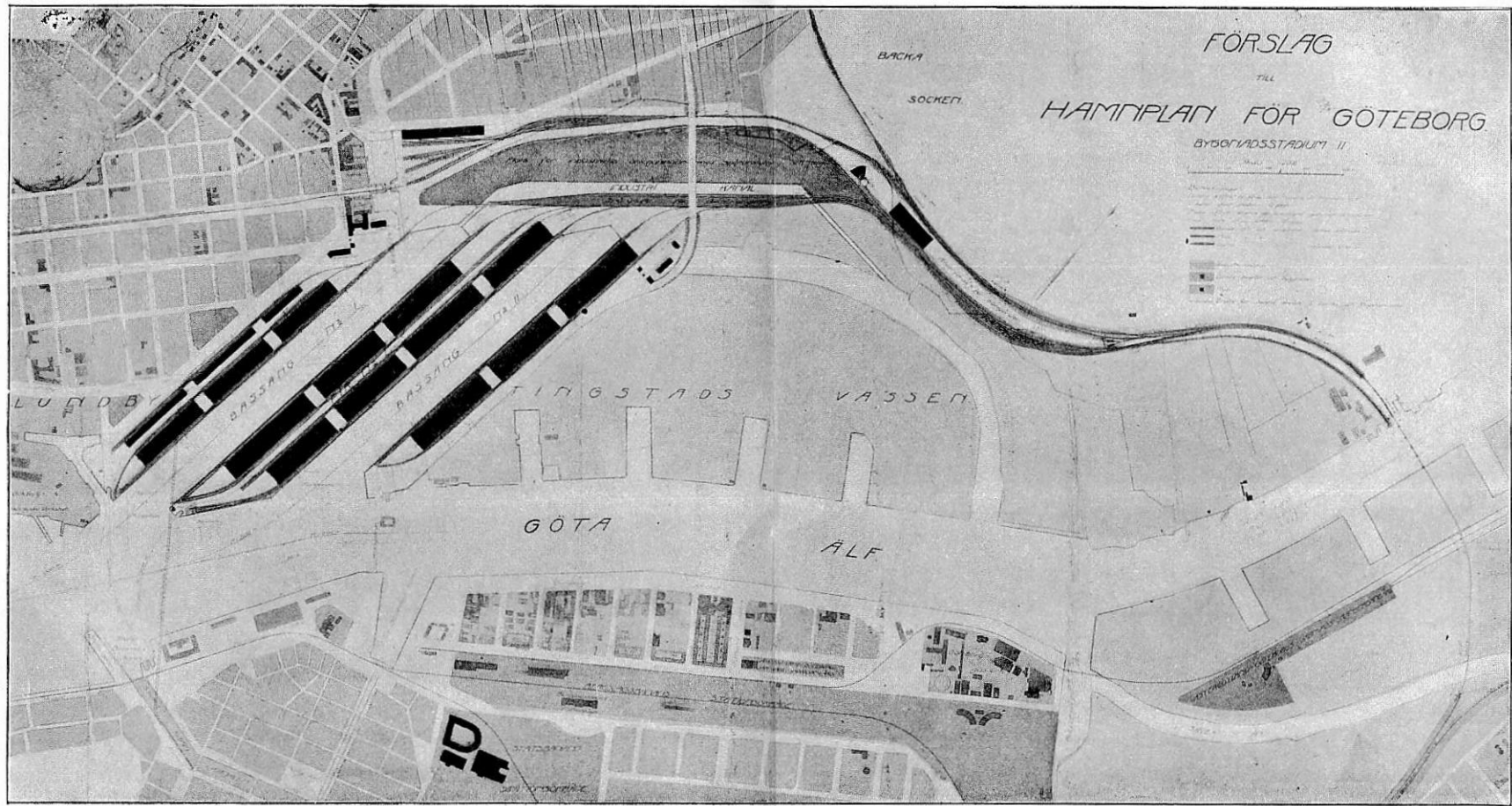
• GÖTEBORGS.
 • NYA-HAMNANLÄGGNING.
 • RESERVANTERNAS FÖRSLAG.
 • ANDRA-BYGGNADSSTADIET.
 • MED FÖRÄNDRINGAR AF.
 • A. J. ATTERBERG.

----- SPÄRVÄG.
 ===== TUNNEL.

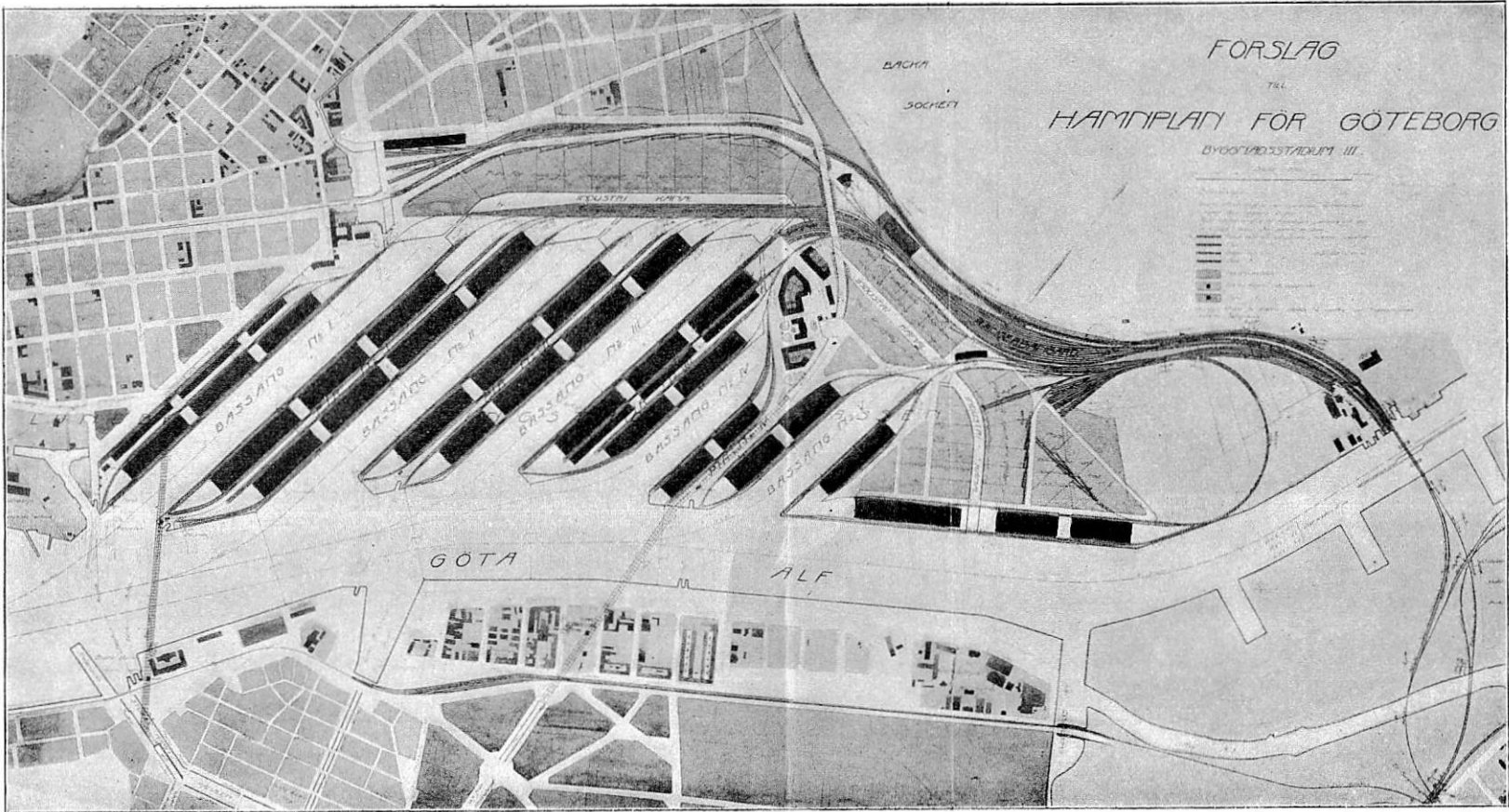




Förslag
Nya försäkringsningarna
Göteborg.
Sveriges Geografiska Institut.
År 1.



Reservanternas förslag; 2:dra byggnadsstadiet.



FORSLAG
BYGGNADSTADLET III
HAMNPLAN FÖR GÖTEBORG

Reservanternas förslag: 3:dje byggnadstadiet.