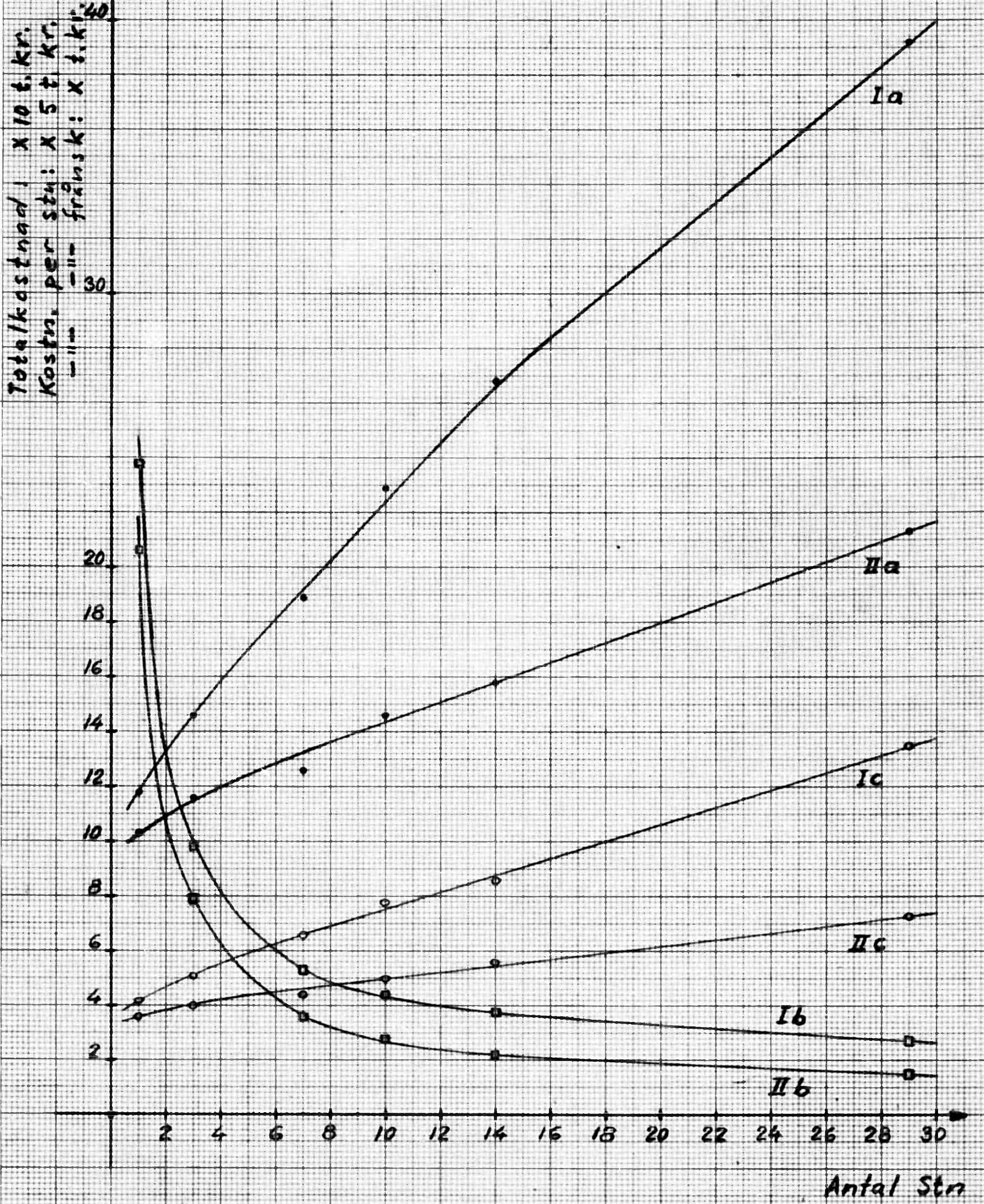


Kurvblad 1.

Ebr 65359
Blad nr 1
Ebrkd 22.11.60
Ts

Ia: Impulskodsystem, totalkostn. $f(\text{Antal stn})$
 Ib: " " kostn. per stn. $f(\text{Antal stn})$
 Ic: " " " " fränsk. $f(\text{Antal stn})$

IIa: 29-objektsystem, totalkostn. $f(\text{Antal stn})$
 IIb: " " kostn. per stn. $f(\text{Antal stn})$
 IIc: " " " " fränsk. $f(\text{Antal stn})$



SIS 523 A 4
1 x 1 mm
ESSELTE
4446

Kurvblad 2.

Ebr 65359
Blad nr. 2
Ebrkd 22.11.60
Ts

Ia : Impulskodsystem, totalkostn. f(Antal stn)
 Ib : -"- kostn. per stn f(Antal stn)
 Ic : -"- -"- fränsk. f(Antal stn)
 IIa : Fjb - fjärrsystem, totalkostn. f(Antal stn)
 IIb : -"- kostn. per stn f(Antal stn)
 IIc : -"- kostn. per fränsk. f(Antal stn)

Dsp = dubbelspårsstation
 Esp = enkelspårsstation

Totalkostnad: x 50 t.kr.
 Kostn. per stn: x 2 t.kr.
 -"- fränsk.: x 2 kr.

