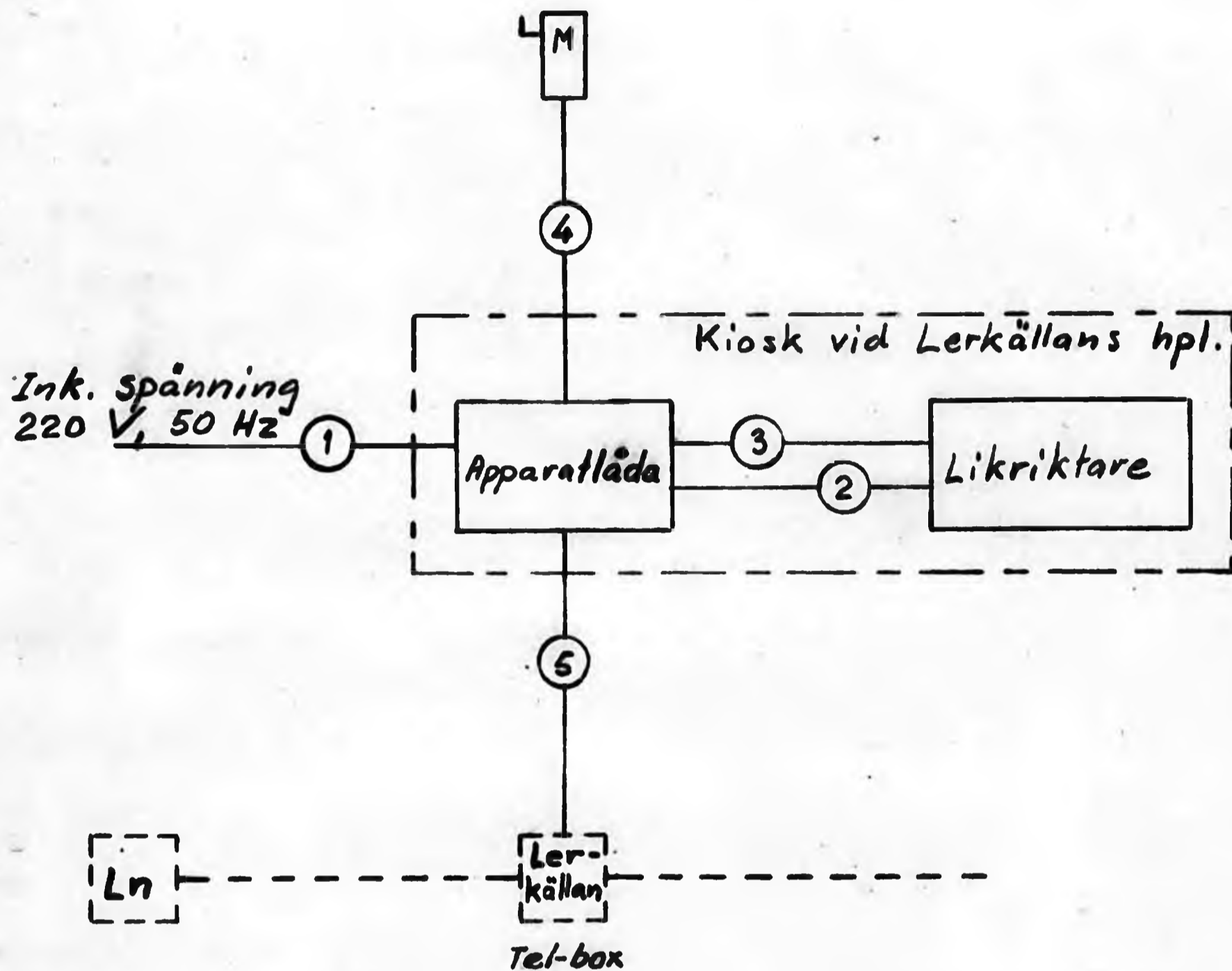


Not.	Ändring	Datum	Inf.	Not.	Ändring	Datum	Inf.
------	---------	-------	------	------	---------	-------	------

Stolpe vid inmatningspunkten från Österås omf. stn.



Kabeltabell

Nr	Erf. trådant	Kabeltyp	Trådant	Längd m.				
1	2	EKK	3x1,5					
2	2	•	3x1,5					
3	2	•	3x1,5					
4	3	EC77	10x1					
5	2	EKK	3x1,5					

KUNGL. JÄRNVÄGSSTYRELSEN
ELEKTROTEKNISKA BYRÅN
STOCKHOLM

Ersätter

Skala

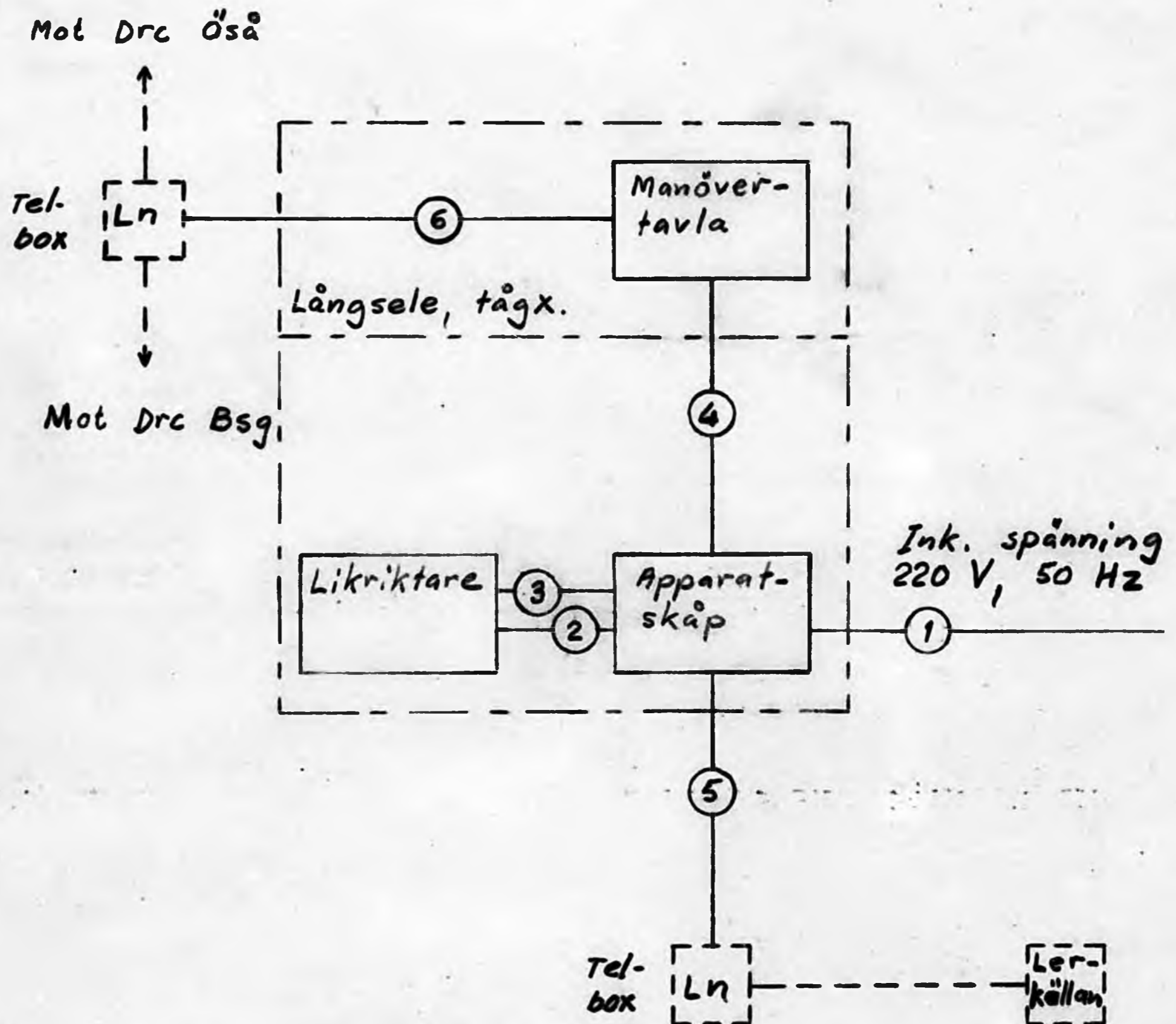
Ersatt av

LERKÄLLAN: Kabelplan för fjärrkontroll av fränskiljare

Ebr 63509

Det.	Konstr.	Kep.	Gransk.	Godk.	Reg.
23/5-58	73				

Not.	Ändring	Datum	Inf.	Not.	Ändring	Datum	Inf.
------	---------	-------	------	------	---------	-------	------

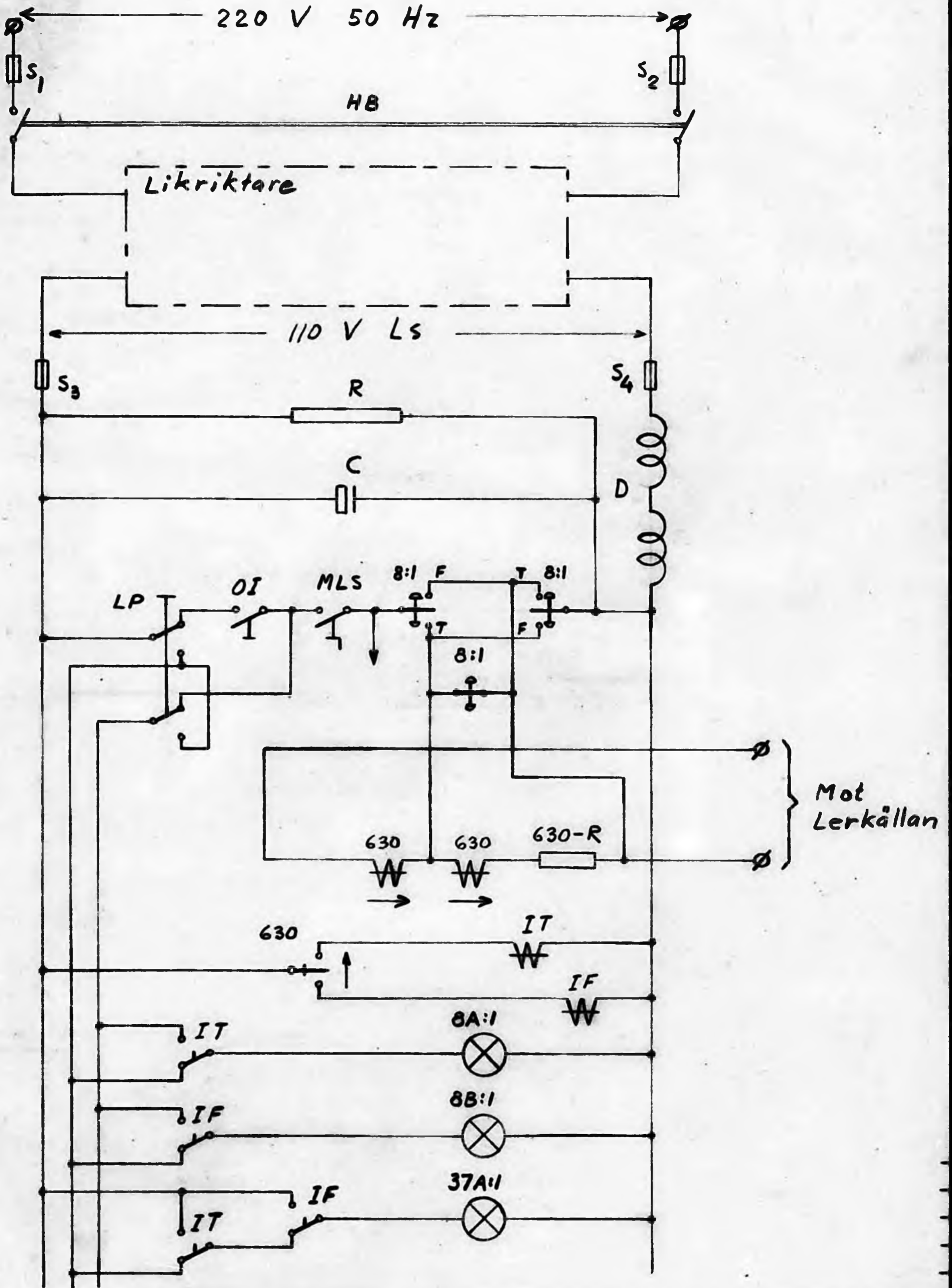


Kabeltabell					Kabeltyp				
Nr	Erf. trådant	Kabeltyp	Trådant.	Längd m.	Nr	Erf. trådant	Kabeltyp	Trådant.	Längd m.
1	2	EKK	3x1,5		6	2	EKK	5x1,5	
2	2	.	3x1,5						
3	2	.	3x1,5						
4	26	EKKR	30x0,75						
5	4	EKK	5x1,5						

KUNGL. JÄRNVÄGSSTYRELSEN ELEKTROTEKNISKA BYRÅN STOCKHOLM	Erätter	Skala
	Ersatt av	

LÅNGSELE: Kabelplan för fjärrkontroll av från-skiljare vid Lerkällan.	Ebr · 6 3 5 1 0					
	Det.	Konstr.	Kop.	Gransk.	Godk.	Reg.
	27-38	Ts.				

Not.	Ändring	Datum	Inf.	Not.	Ändring	Datum	Inf.
------	---------	-------	------	------	---------	-------	------



KUNGL. JÄRNVÄGSSTYRELSEN
ELEKTROTEKNISKA BYRÅN
STOCKHOLM

Ersätter

Skala

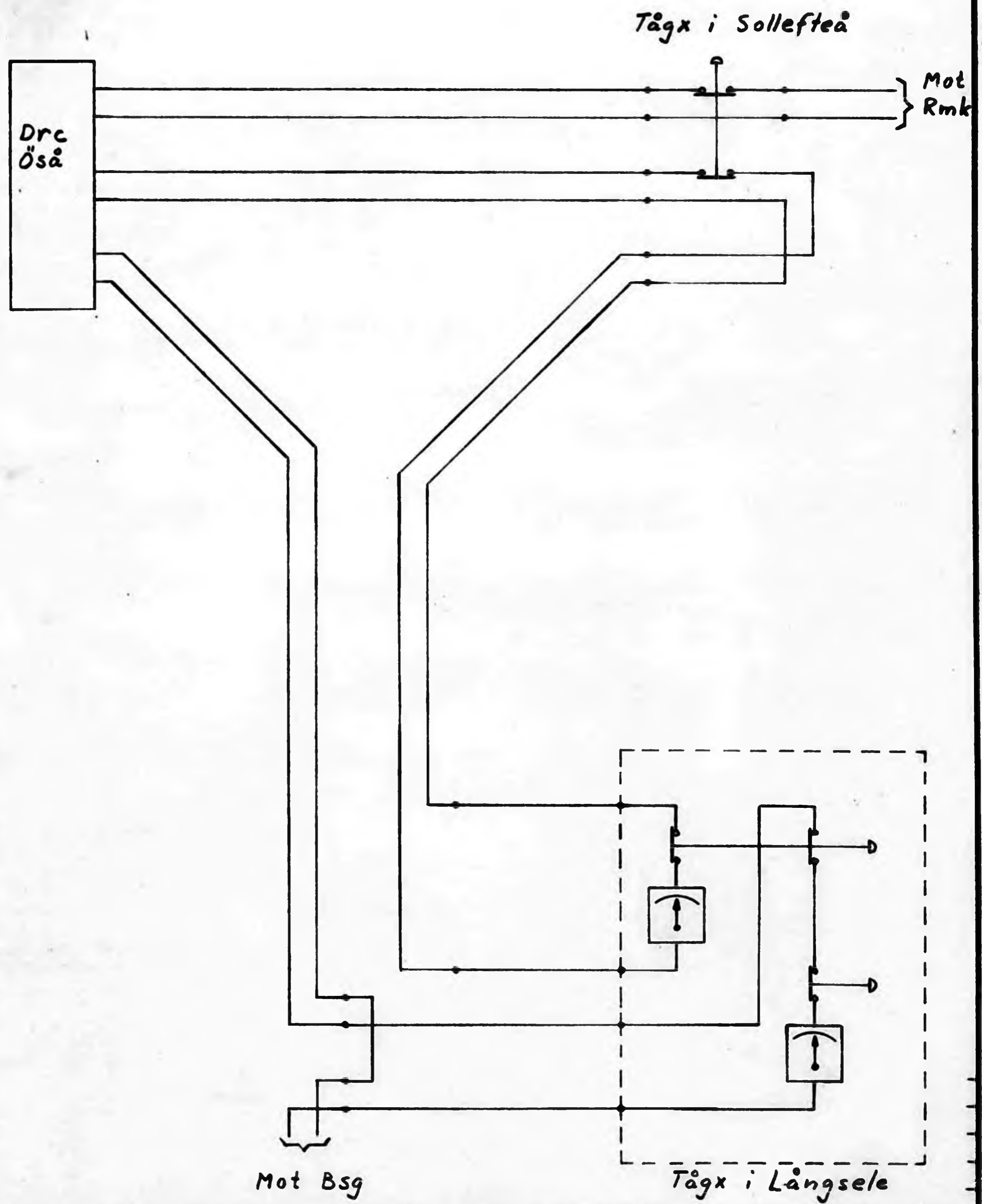
Ersatt av

LÅNGSELE-LERKÄLLAN: Elementarschema för fjärrkontroll
av fränskiljare vid Lerkällan.

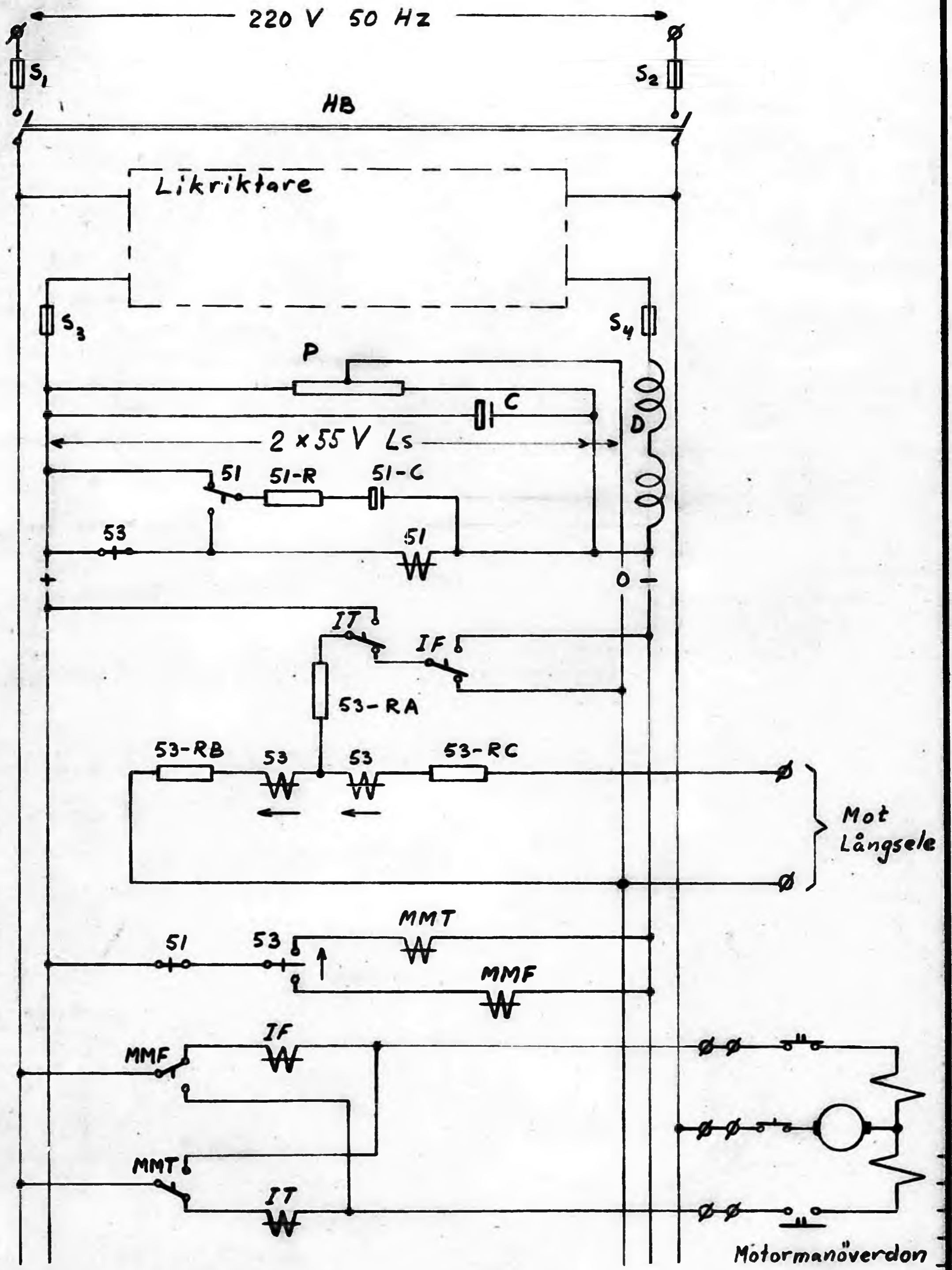
Ebr 6 3 5 1 1. bl.1.

Det.	Konstr.	Kop.	Gransk.	Godk.	Reg.
27-58	73				

Not.	Ändring	Datum	Inf.	Not.	Ändring	Datum	Inf.
------	---------	-------	------	------	---------	-------	------



KUNGL. JÄRNVÄGSSTYRELSEN ELEKTROTEKNISKA BYRÅN STOCKHOLM	Erätter	Skala
	Ersatt av	
LÅNGSELE - LERKÄLLAN: Elementarschema för fjärrkontroll av fränskiljare vid Lerkällan.	Ebr 6 3 5 1 1. bl 2.	
	Doy 27/5 -58	Komtr. TS



KUNGL. JÄRNVÄGSSTYRELSEN
ELEKTROTEKNISKA BYRÅN
STOCKHOLM

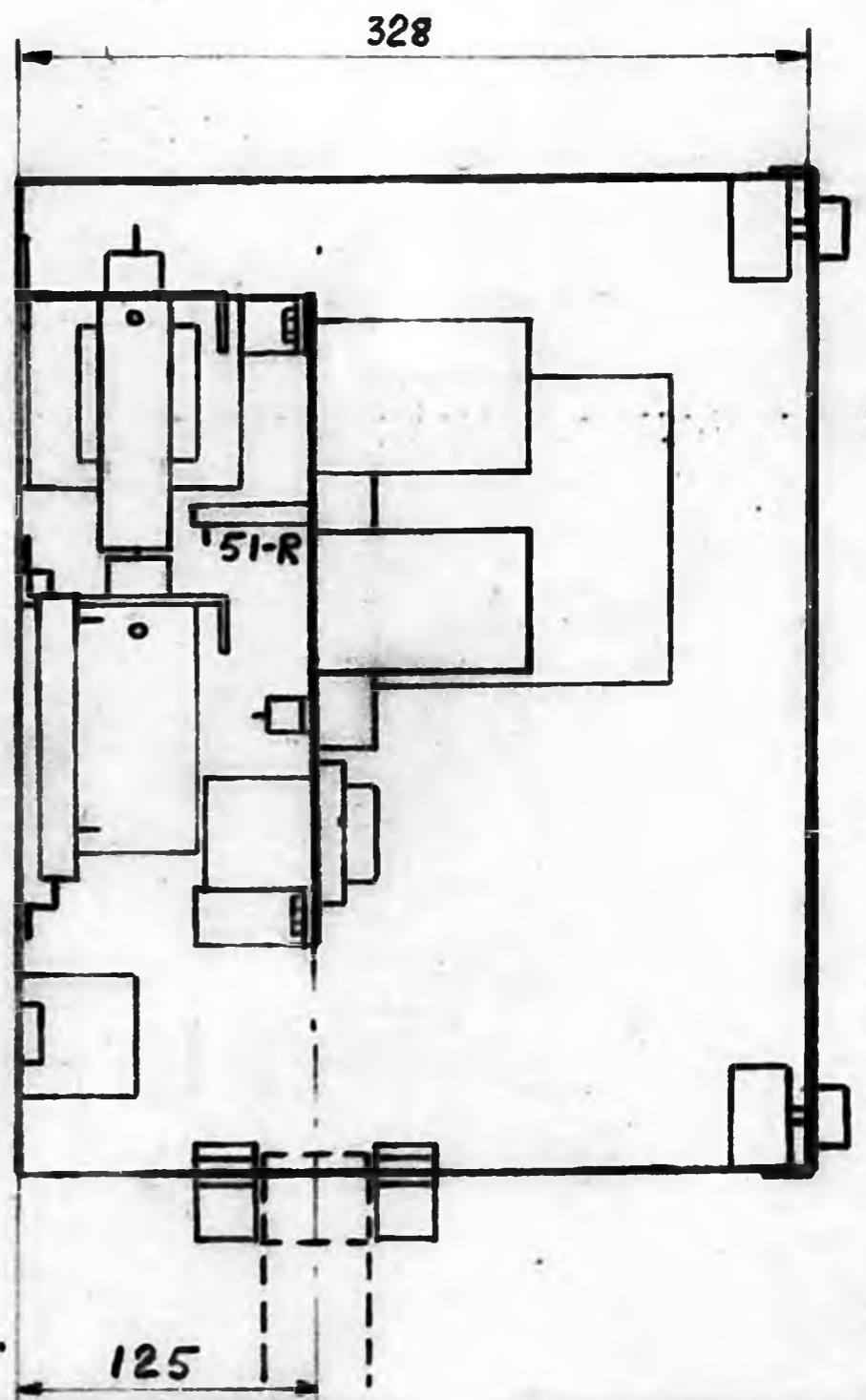
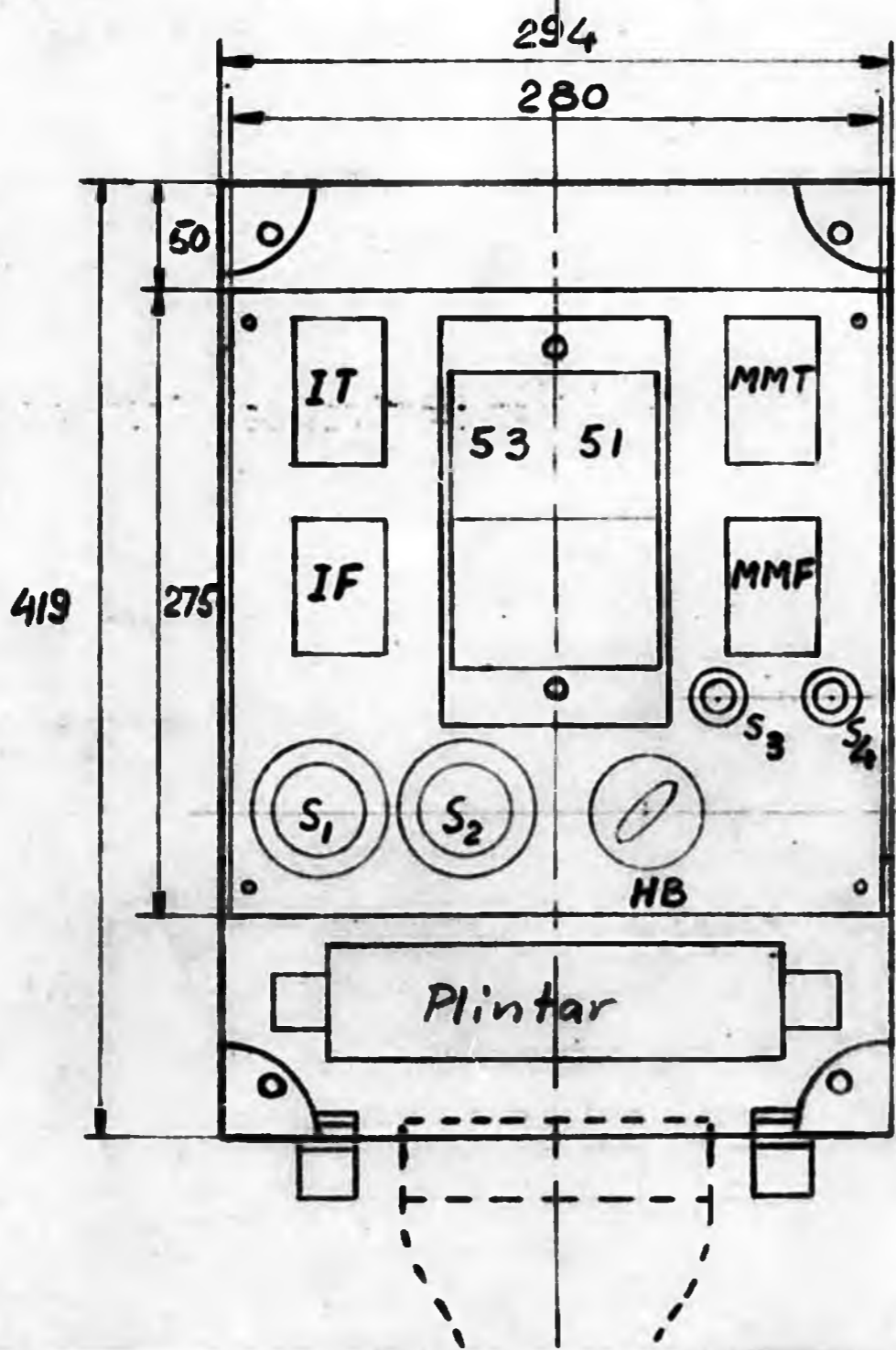
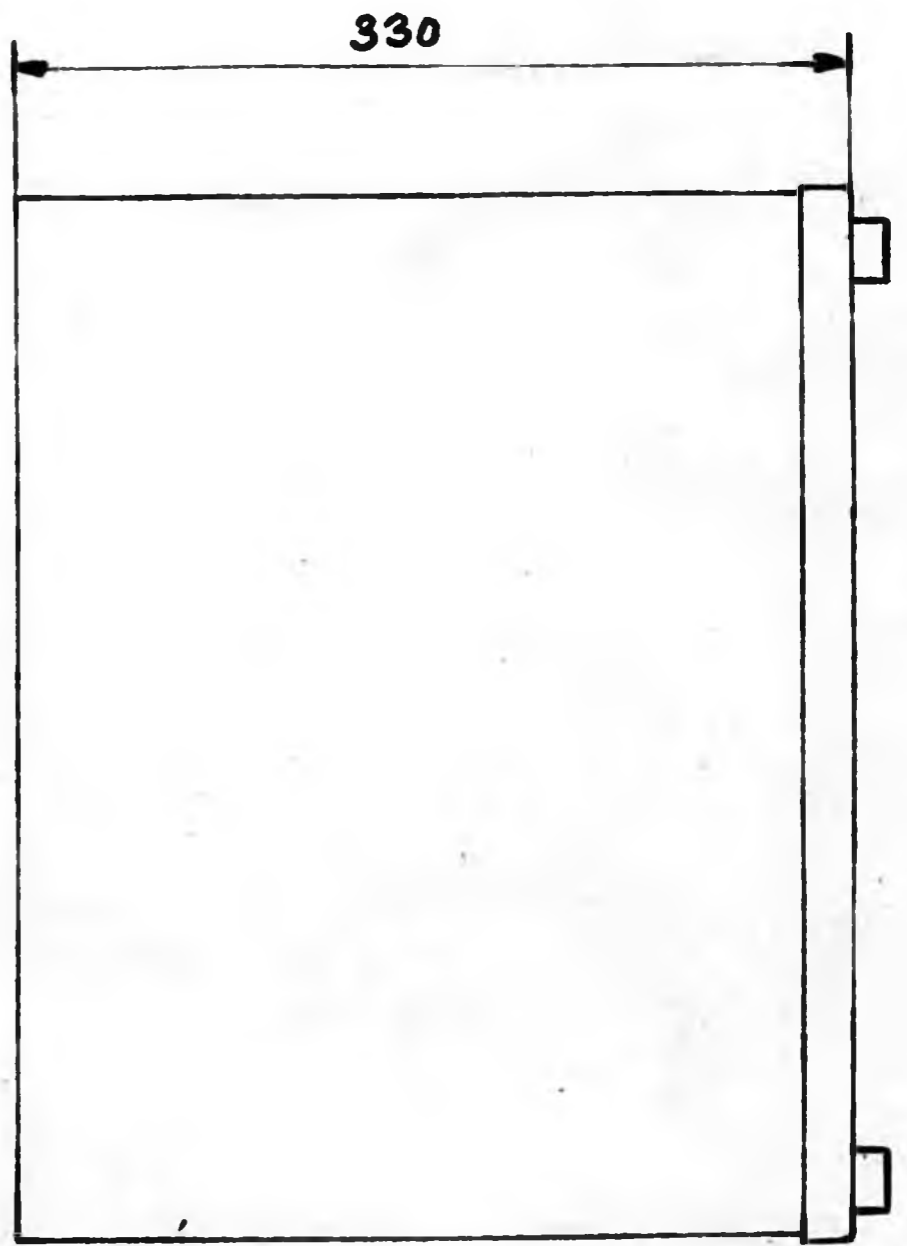
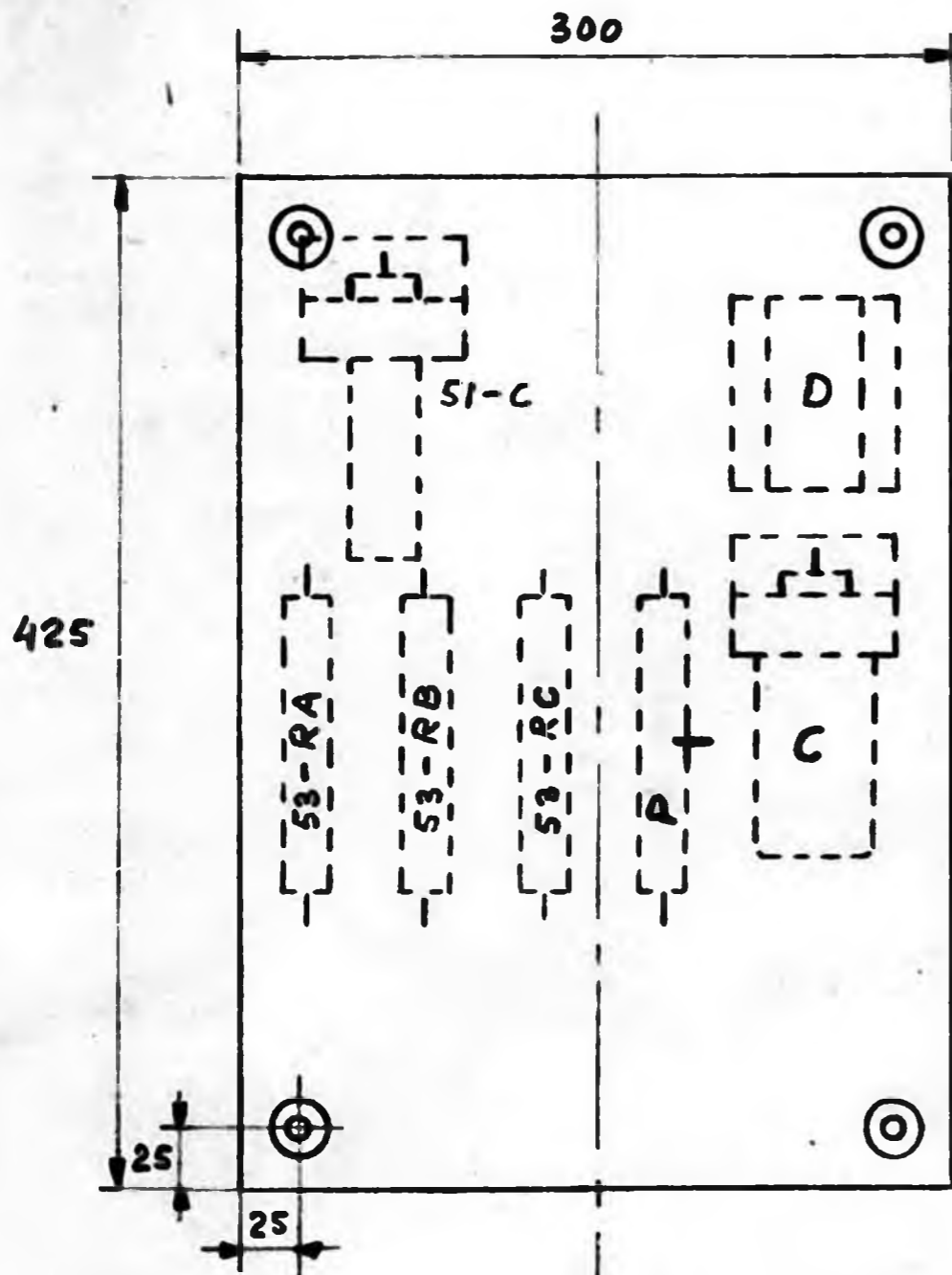
Ersätter	Skala
Ersatt av	

LÅNGSELE-LERKÄLLAN: Elementarschema för fjärrkontroll av fränskiljare vid Lerkällan.

Ebr 6 3 5 1 1. bl.3.

Dat.	Konstr.	Kep.	Gransk.	Godk.	Reg.
27/5-58	TS.				

Not.	Ändring	Datum	Inf.	Not.	Ändring	Datum	Inf.
------	---------	-------	------	------	---------	-------	------



KUNGL. JÄRNVÄGSSTYRELSEN
ELEKTROTEKNISKA BYRÅN
STOCKHOLM

Ersätter

Skala

Ersatt av

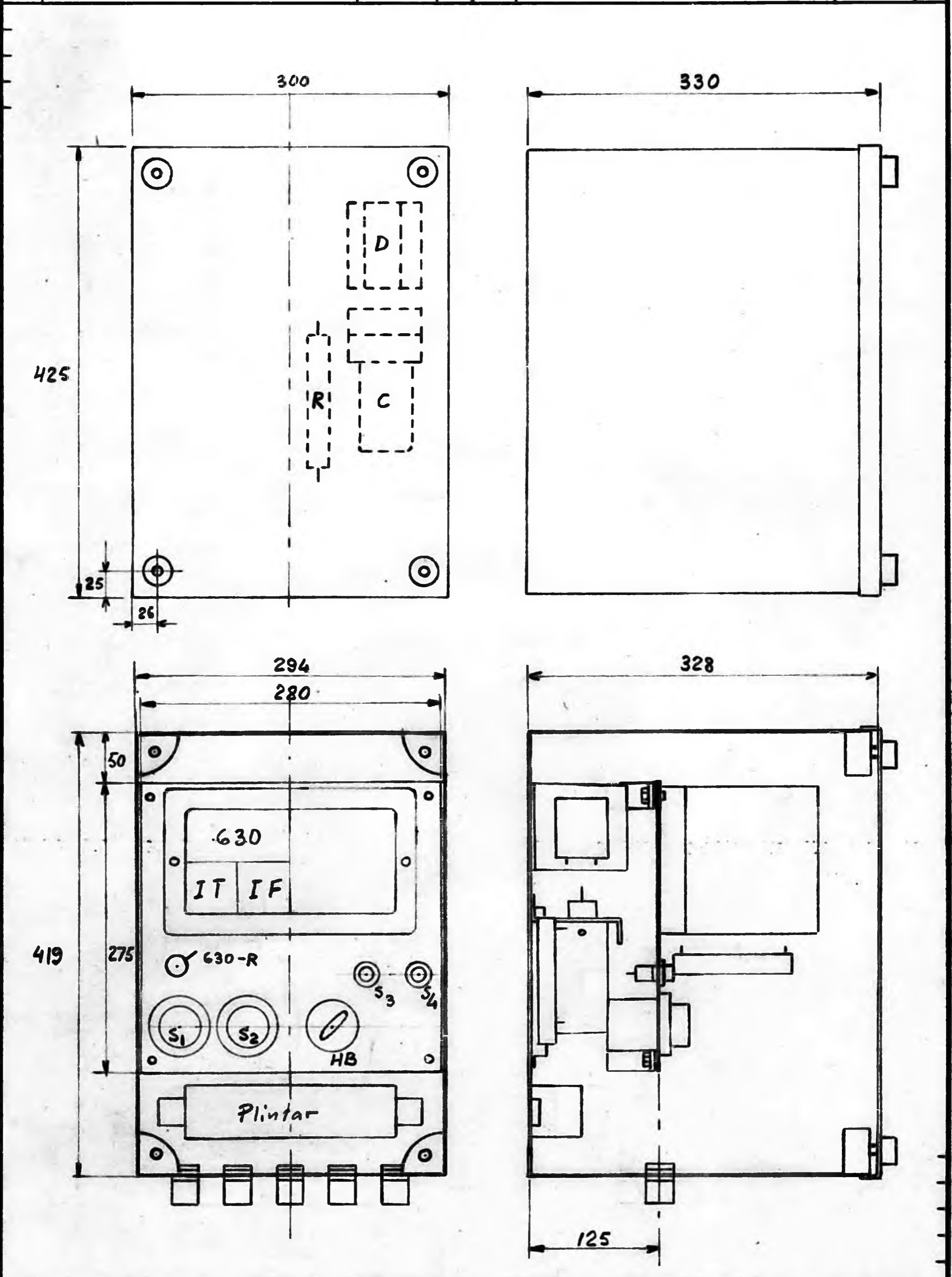
LERKÄLLAN: Apparatskåp för fjärrkontroll av från-
 skiljare.

Ebr 6 3 5 1 2.

Dat.	Konstr.	Kep.	Gransk.	Godk.	Reg.
27/3-38	Ts.				

Not.	Ändring	Datum	Inf.	Not.	Ändring	Datum	Inf.
Antal	Beteckning	Data					
1		Reläcentral RRAG 4.					
1	51	Relä RRM 15 enl. 5633080-7+60. Plats 2.					
1	51-C	Elektrolytkondensator 110/140 V, 100 μ F enl. 4987001-DG, med fästvinkel enl. 21653068-1.					
1	51-R	Motstånd 660491-4-5K					
1	53	Relä RRP 3 enl. K629592 C, S14, PS 416 C. Plats 1.					
1	53-RA	Motstånd MRA 50 25000 Ohm					
1	53-RB	" MRA 50 16000 Ohm					
1	53-RC	" MRA 50 4000 Ohm					
1	HB	Huvudströmbrytare 2-polig. Typ Santon.					
2	S1,S2	Säkringselement enl. ASEA katalog typ A 80555 med propphuvar och 6 A proppar.					
2	S3,S4	Säkringshållare enl. Gösta Bäckströms katalog beställningsnummer 1072, med 1 A rörsäkring, beställningsnummer 1069.					
2	IT,IF	Relä RMKE 220 V, 50 Hz, med plastkåpa. Koppling enl. 5633241-4.					
2	MNT,MBF	" RMKE 110 V, Ls, med plastkåpa. Koppling enl. 5633241-4.					
1	D	Drossel SIMA 3030, form A1. (Tillhör likriktaren BAQA)					
1	P	Potentiometermotstånd MRA 50 1000 Ohm.					
1	C	Glättningsekondensator 110/140 V, 250 μ F, enl. 4987001-DJ, med fästvinkel enl. 21653068-2.					
30		Plintar typ ELA, SAK 2,5 krS monterade på skena.					
KUNGL. JÄRNVÄGSSTYRELSEN ELEKTROTEKNISKA BYRÅN STOCKHOLM					Ersätter		Skala
					Ersatt av		
<u>LERKÄLLAN</u> : Apparatförteckning till apparatskåp					Ebr 6 3 5 1 3.		
Dat.		Konstr.	Kep.	Gransk.	Godk.	Reg.	
27/5-58		Ts.					

Not.	Ändring	Datum	Inf.	Not.	Ändring	Datum	Inf.
------	---------	-------	------	------	---------	-------	------



KUNGL. JÄRNVÄGSSTYRELSEN
ELEKTROTEKNISKA BYRÅN
STOCKHOLM

Ersätter
Ersatt av
Skala

LÅNGSELE: Apparatskåp för fjärrkontroll av från-
skiljare vid Lerkällan.

Ebr 6 3 5 1 4.
Dat. 27/5-58 Konstr. TS Kop. Grensk. Godk. Reg.

Not.	Ändring	Datum	Inf.	Not.	Ändring	Datum	Inf.
Antal	Beteckning	Data.					
1		Reläcentral RRG 8.					
1	630	Relä RAE 7290/1 enl. 5635010-6. Plats 1-2.					
1	630-R	Motstånd MRA 50 630 Ohm.					
2	IT,IF	Relä RRM 15 enl. 5633080-7+60. Plats 5-6.					
1	HB	Huvudströmbrytare 2-polig . Typ Santon.					
2	S1,S2	Säkringselement enl. ASEA katalog typ A 80555,med propphuvar och 6 A proppar.					
2	S3,S4	Säkringshållare enl. Gösta Bäckströms katalog. Beställningsnummer 1072,med 1 A rörsäkring,beställningsnr 1069.					
1	D	Drossel SLMA 3030, form A1 (tillhör likriktaren RAOA).					
1	R	Grundlastmotstånd MRA 50 2000 Ohm.					
1	C	Glättningskondensator 110/140 V, 250 µF,enl. 4987001-DJ, med fästvinkel enl. 21653068-2.					
30		Plintar typ ELA SAK 2,5 krS monterade på skena.					
KUNGL. JÄRNVÄGSSTYRELSEN ELEKTROTEKNISKA BYRÅN STOCKHOLM					Ersätter		Skala
					Ersatt av		
<u>LÅNGSELE</u> : Apparatförteckning till apparatskåp.					Ebr 6 3 5 1 5.		
Dat.		Konstr.	Kop.	Gransk.	Godk.	Reg.	
27/5-58		Ts.					