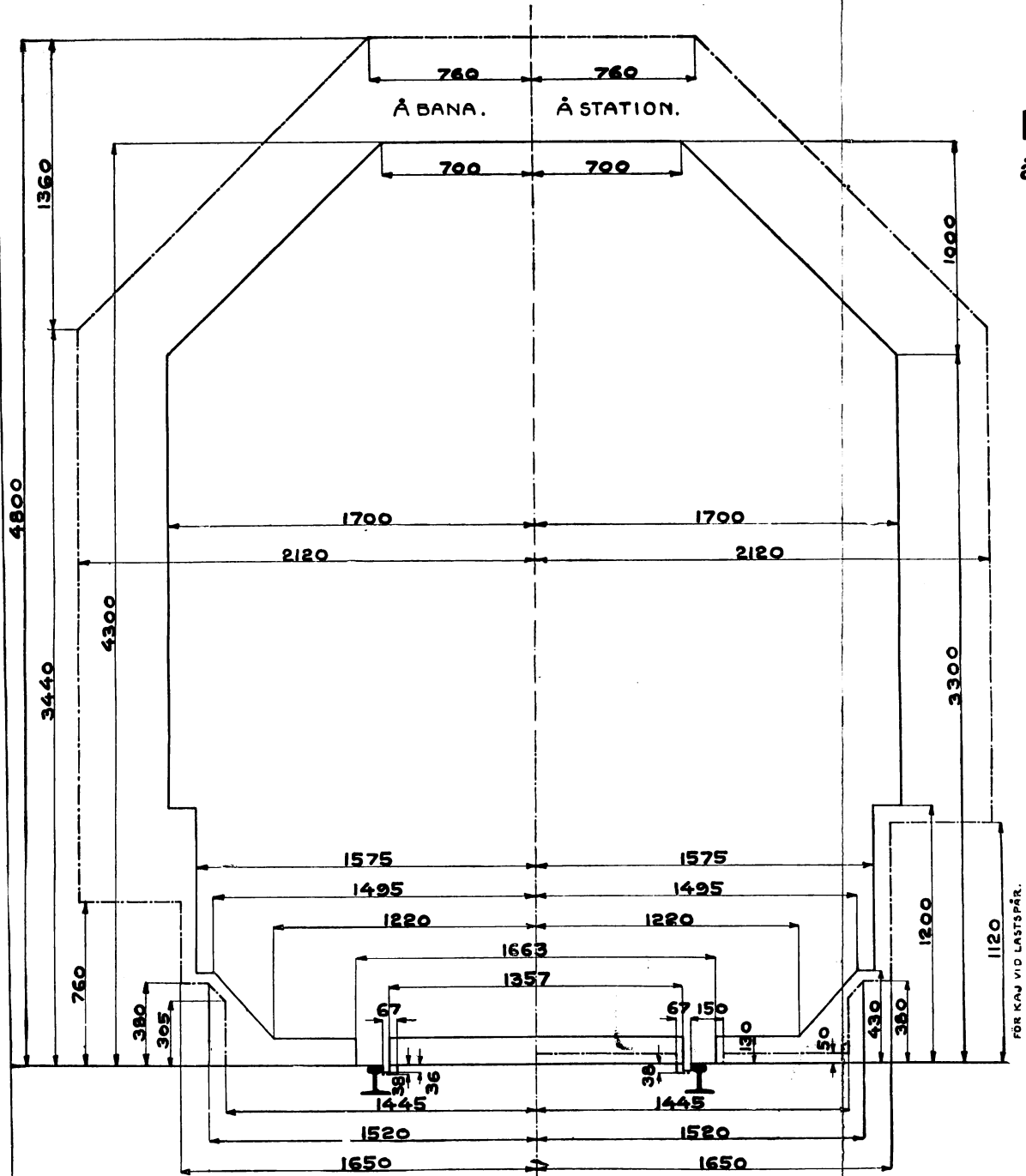


Normalritning n:r 1.

Se § 1.

Normalsektion för fria rummet å bana och station samt konstruktions- och lastprofil för normalspåriga järnvägar.

Skala 1/30. Mått i mm.



----- Normalsektion för fria rummet.

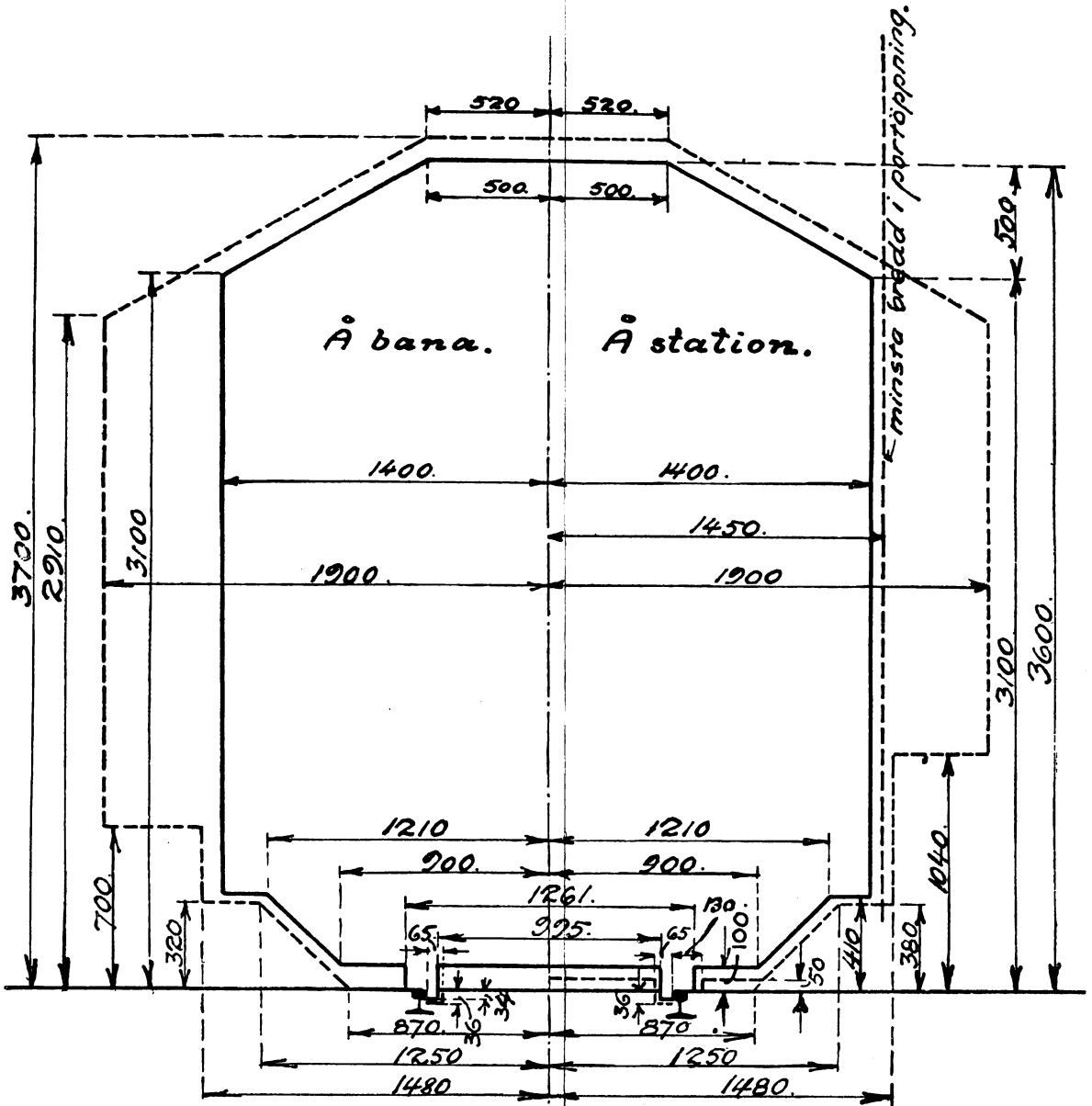
————— Konstruktions- och lastprofil.



Normalsektion för fria rummet

å bana och station samt konstruktions- och lastprofil för järnvägar med 1067 mm spårvidd.

Skala 1/30. Mått i mm.



Normalsektion för fria rummet.

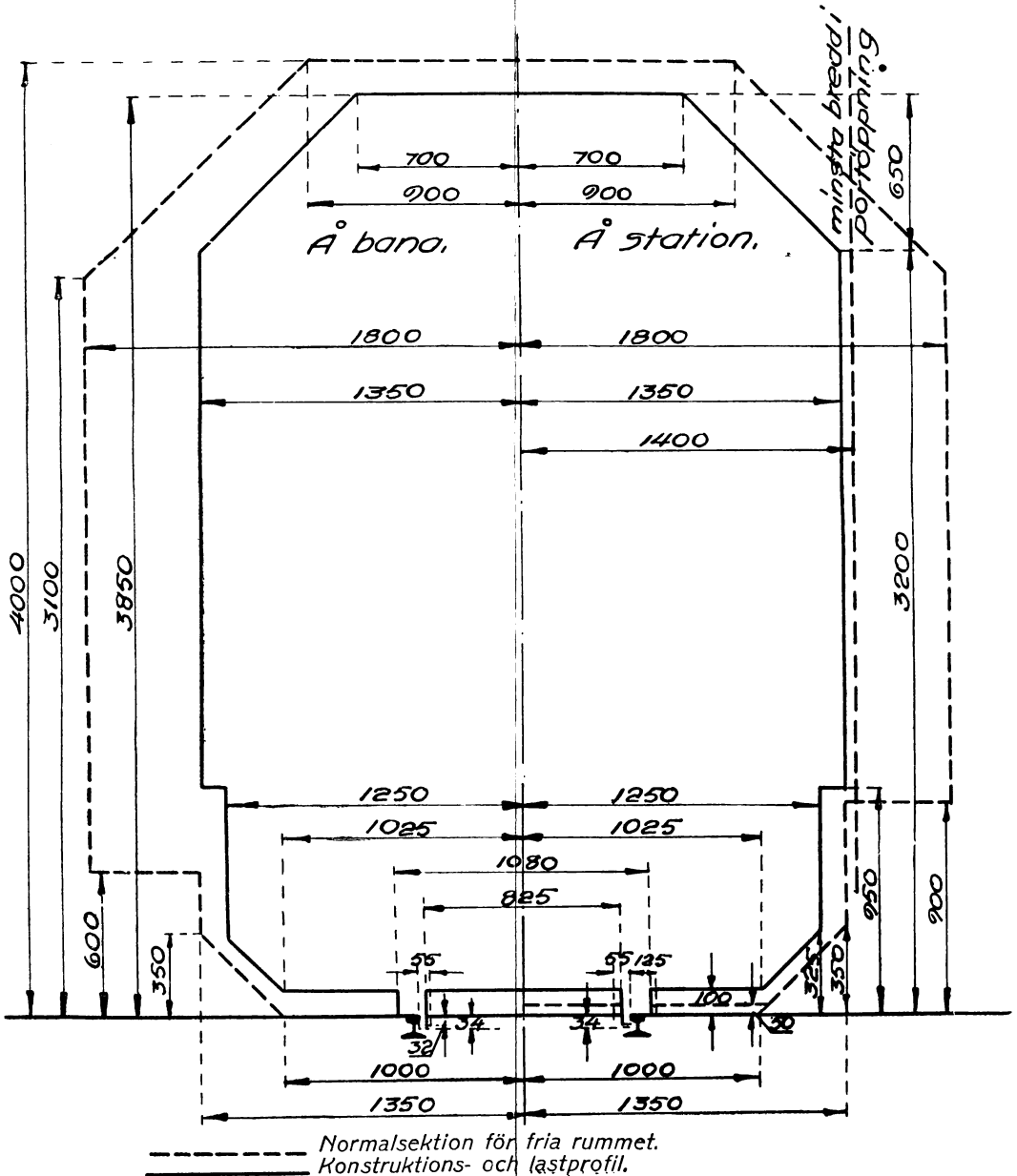
Konstruktions- och lastprofil.

Normalritning n:r 3.

Se § 56.

Normalsektion för fria rummet å bana och station samt konstruktions- och lastprofil för järnvägar med 890 mm spårvidd.

Skala $\frac{1}{30}$. Mått i mm.

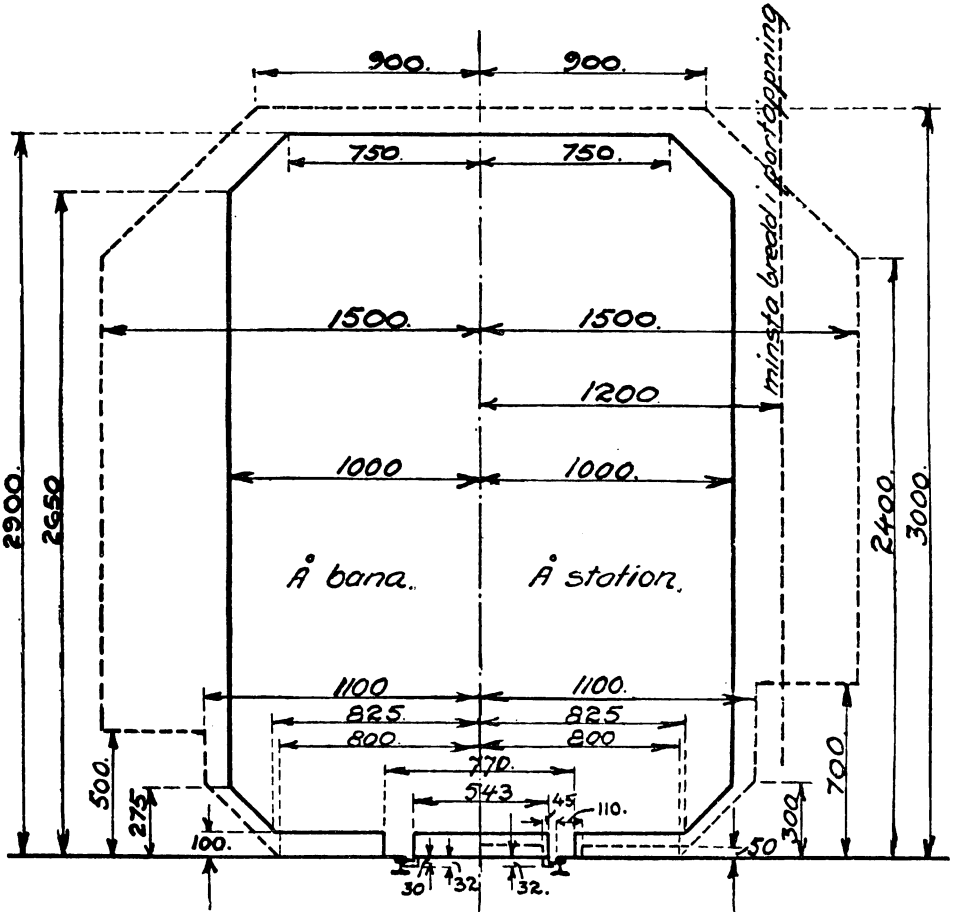


Normalritning n:r 4.

Se § 56.

Normalsektion för fria rummet å bana och station samt konstruktions- och lastprofil för järnvägar med 600 mm spårvidd.

Skala $\frac{1}{30}$. Mått i mm.



----- Normalsektion för fria rummet.

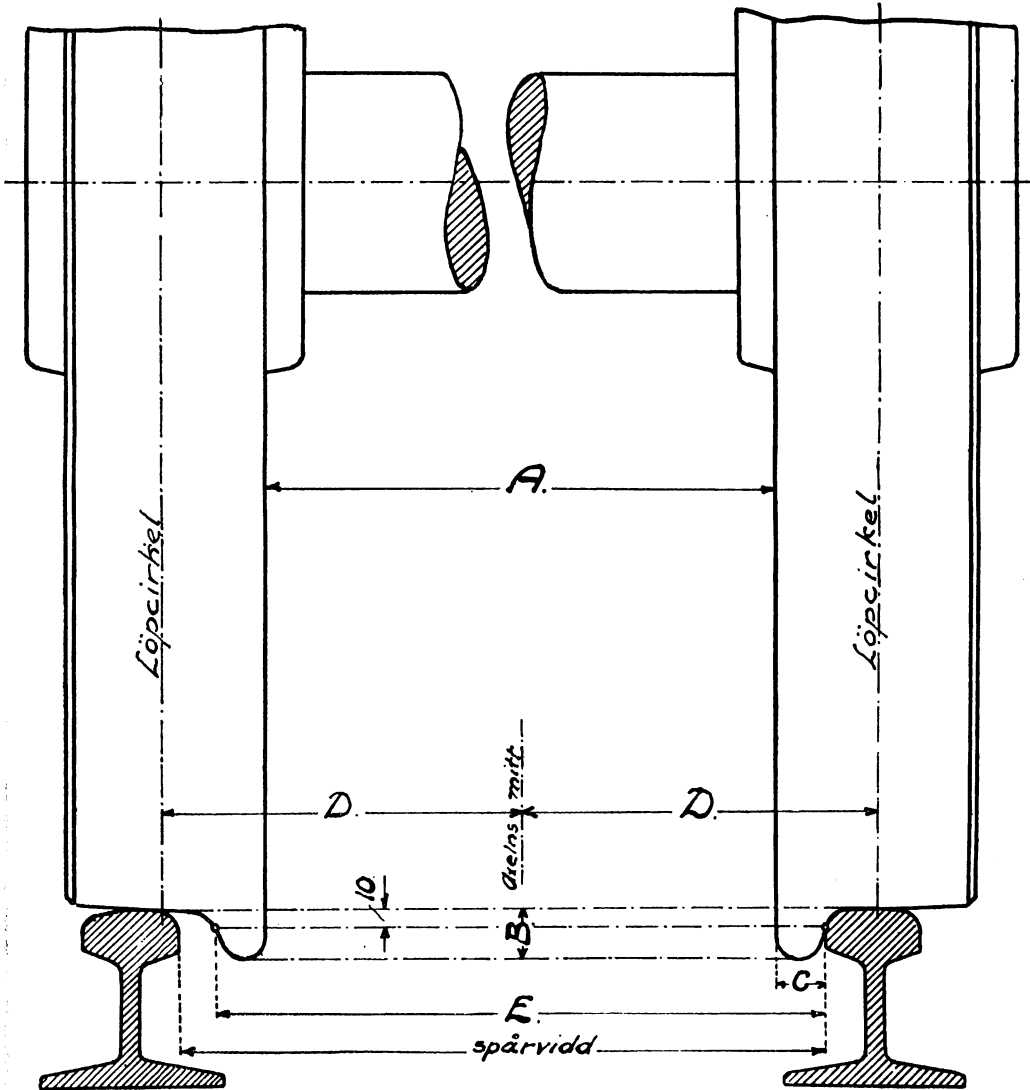
————— konstruktions- och lastprofil.

Normalritning n:r 5.

Se §§ 4, 5, 59 och 60.

Avstånd mellan en axels hjulringar samt spelrum mot skenorna; hjulfläns och löpcirkel.

Skala 1/5. Mått i mm.

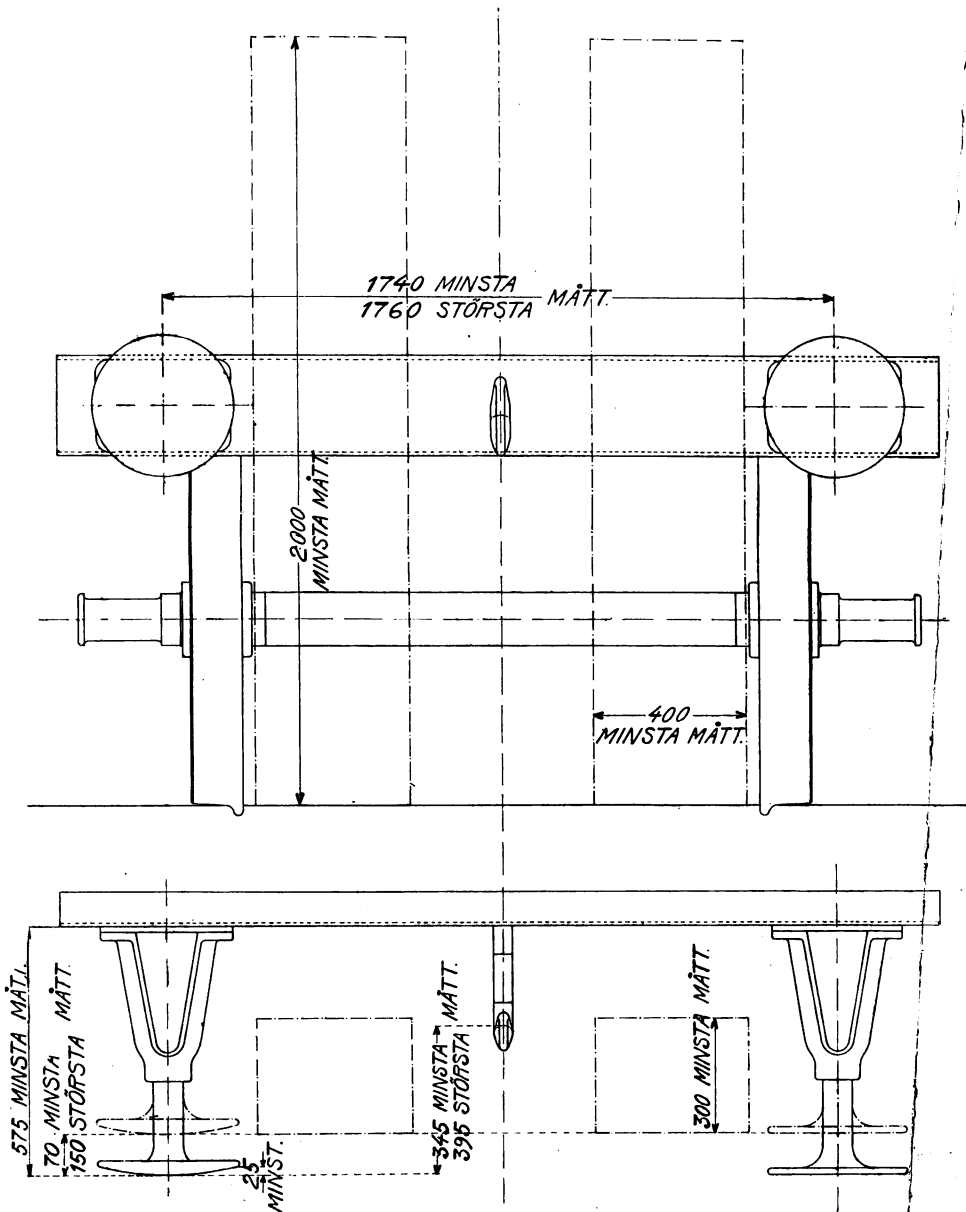


Normalritning n:r 6.

Se §§ 12 och 15.

Buffertar samt fria rum vid vagnsgavlarna.

Skala 1/20. Mått i mm.

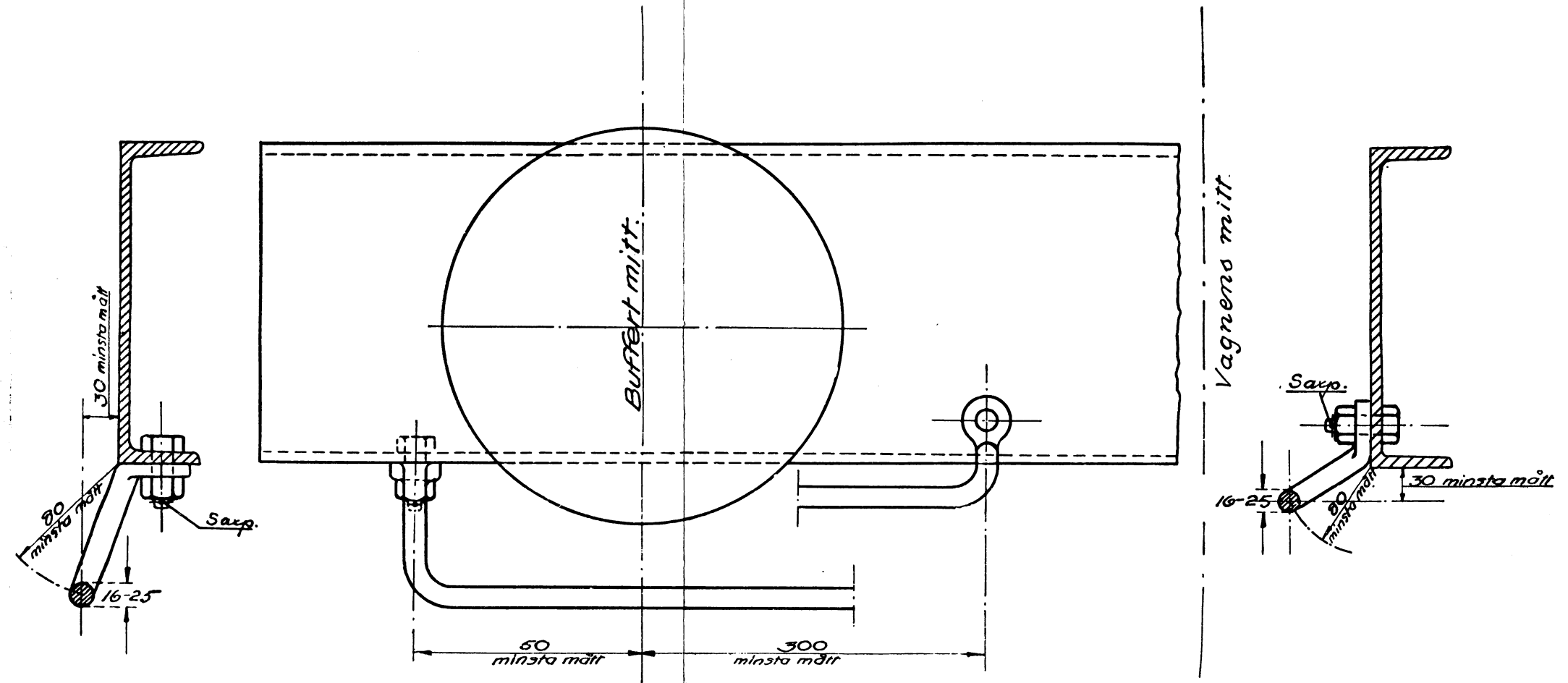


Normalritning n:r 9.

Se § 15.

Kopplarehandtag.

Skala 1/5. Mått i mm.

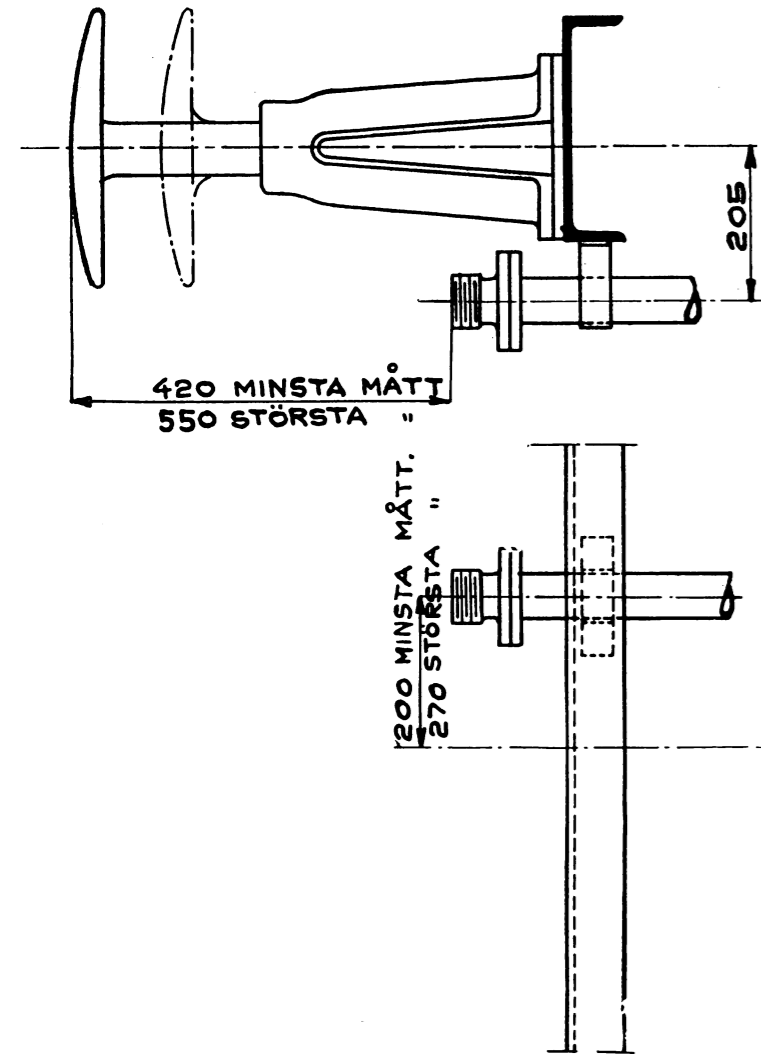


Anslutning för värmeledningslang för normalspåriga järnvägar.

Mått i mm.

Anslutningen skall passa till Statens Järnvägars standard.

FIG. 1.
SKALA 1/10.



VAGNENS MITT.

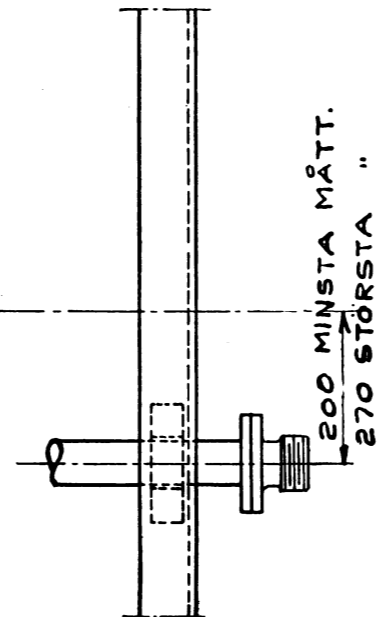


FIG. 4.
SKALA 1/2.

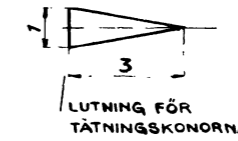
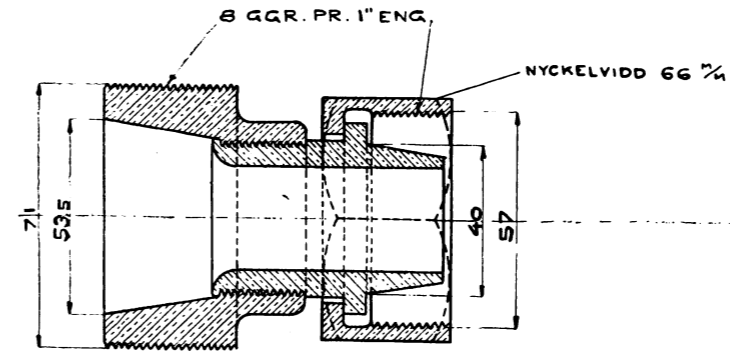


FIG. 5.
SKALA 1/2.

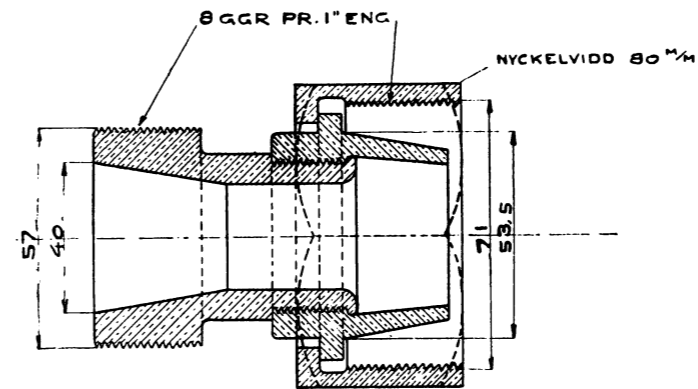


FIG. 2.
SKALA 1/2.

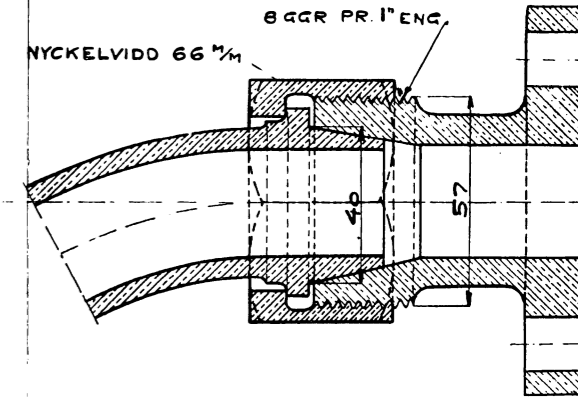
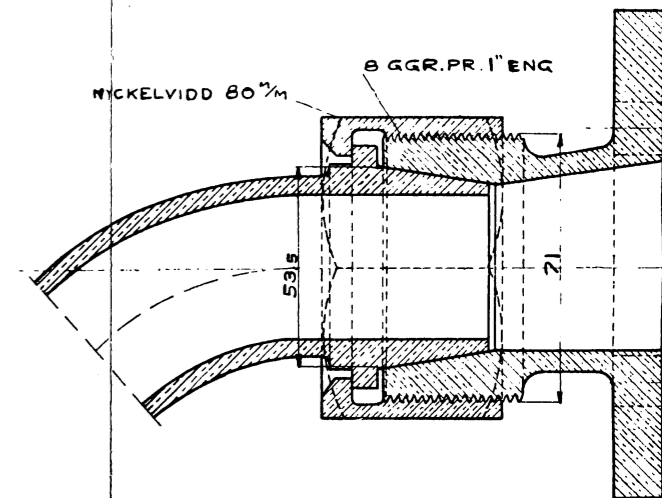


FIG. 3.
SKALA 1/2.

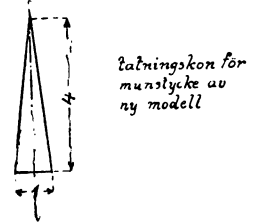
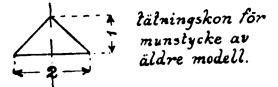
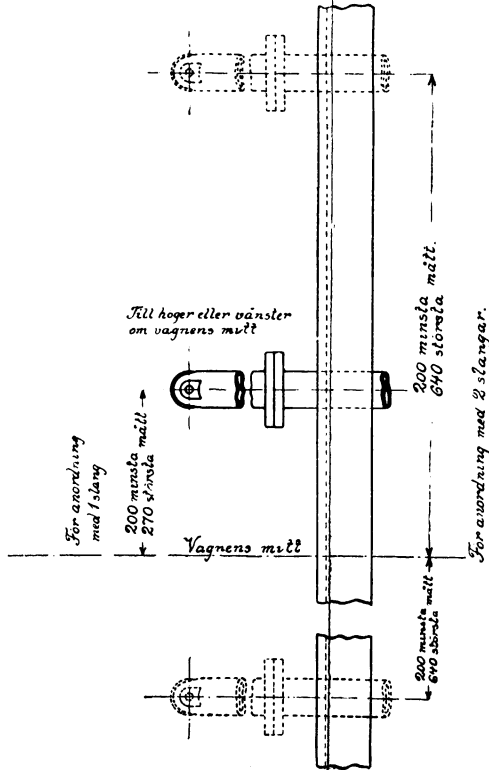
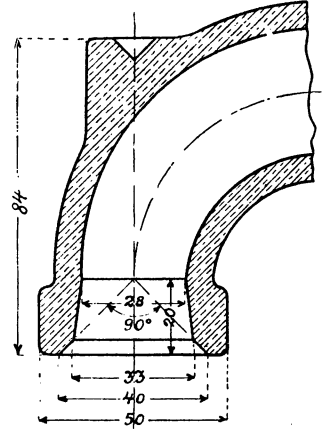
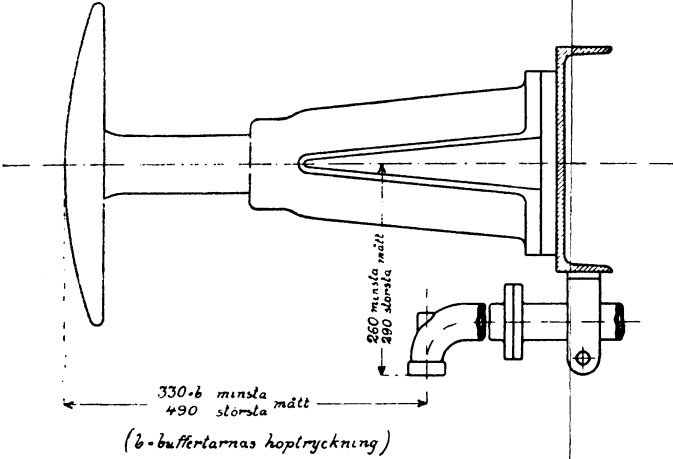


Anslutning för dansk-tysk värmelednings slang.

Mått i mm.

SKALA 1/10.

SKALA 1/2.

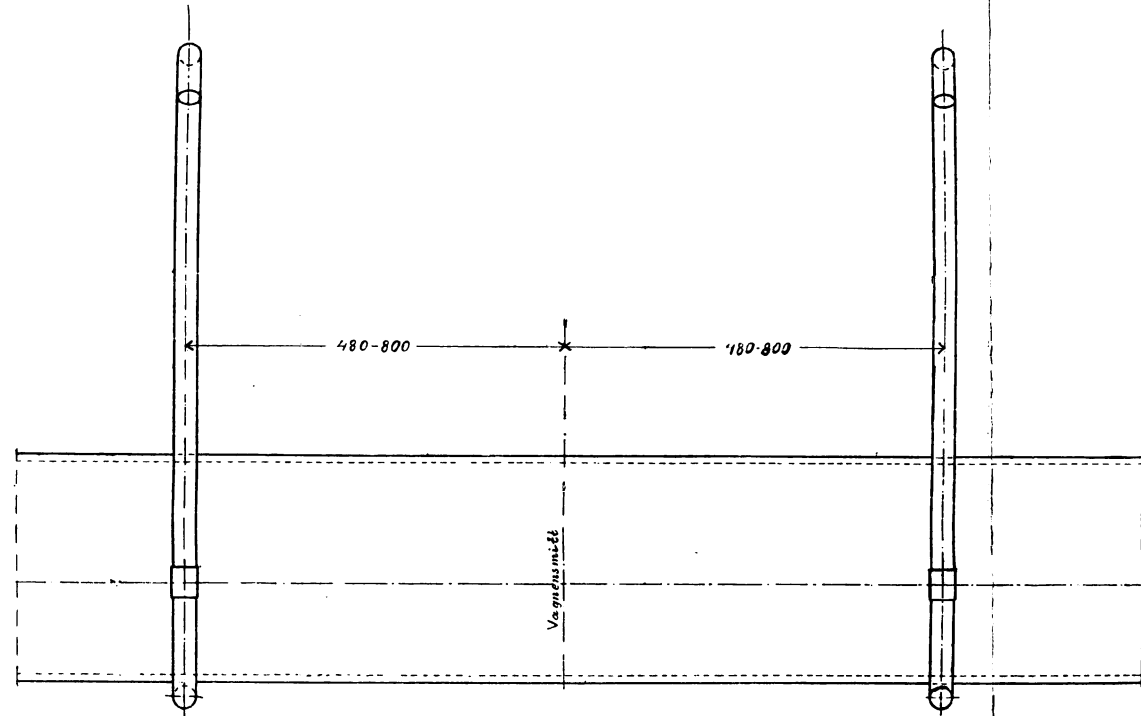


1" kopplingar, slang och stånrör till vakuumbroms för normalspåriga järnvägar.

Mått i mm.

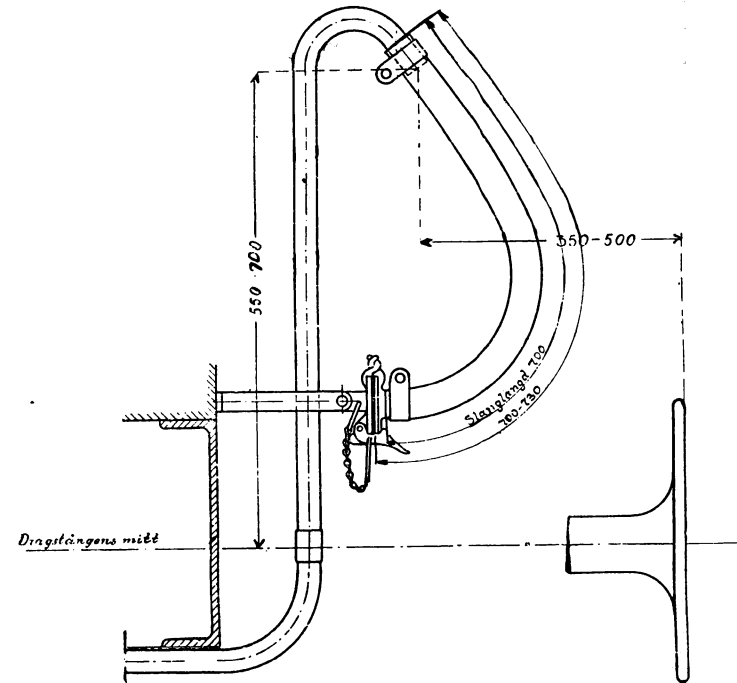
Kopplingarna skola passa till Statens Järnvägars standardkopplingar.

SKALA 1/10.



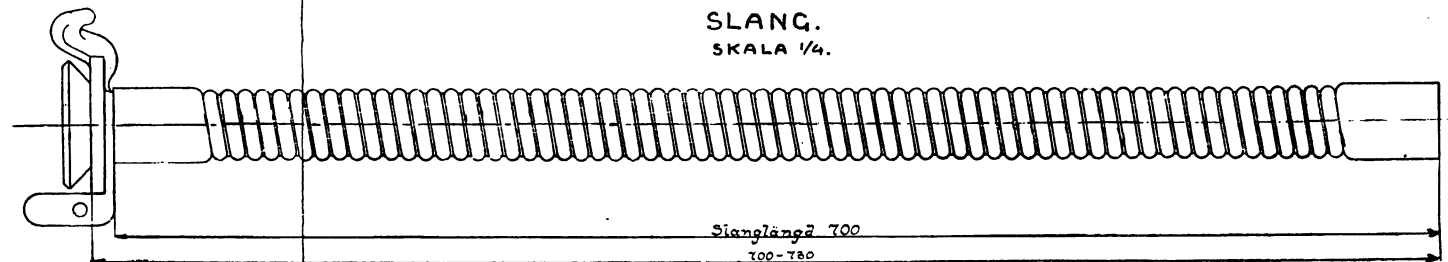
SLANGKOPPLING.

SKALA 1/2.



SLANG.

SKALA 1/4.



BLINDKOPPLINGAR.

UTFÖRAS ANTINGEN ENLIGT FIG. 1 ELLER FIG. 2.

SKALA 1/2.

FIG. 1.

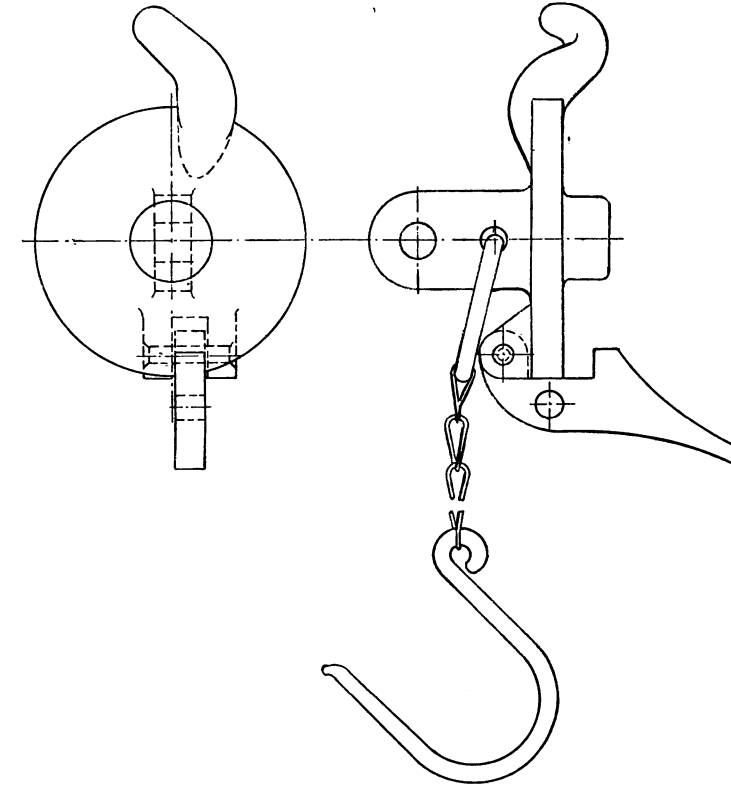
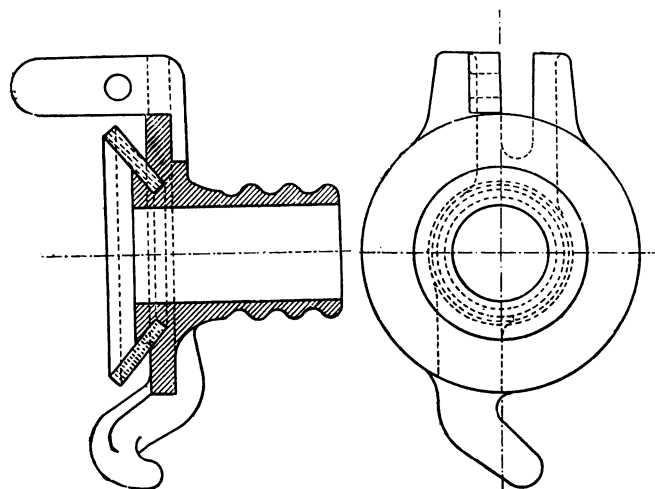
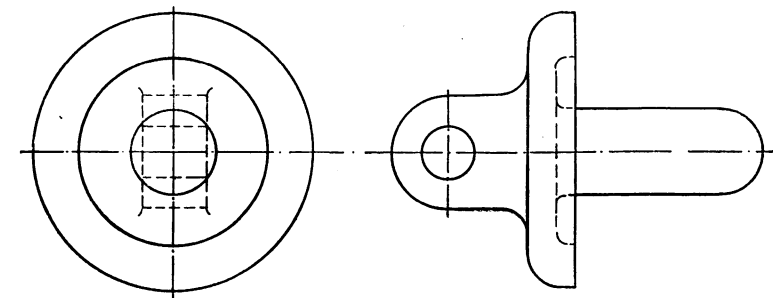


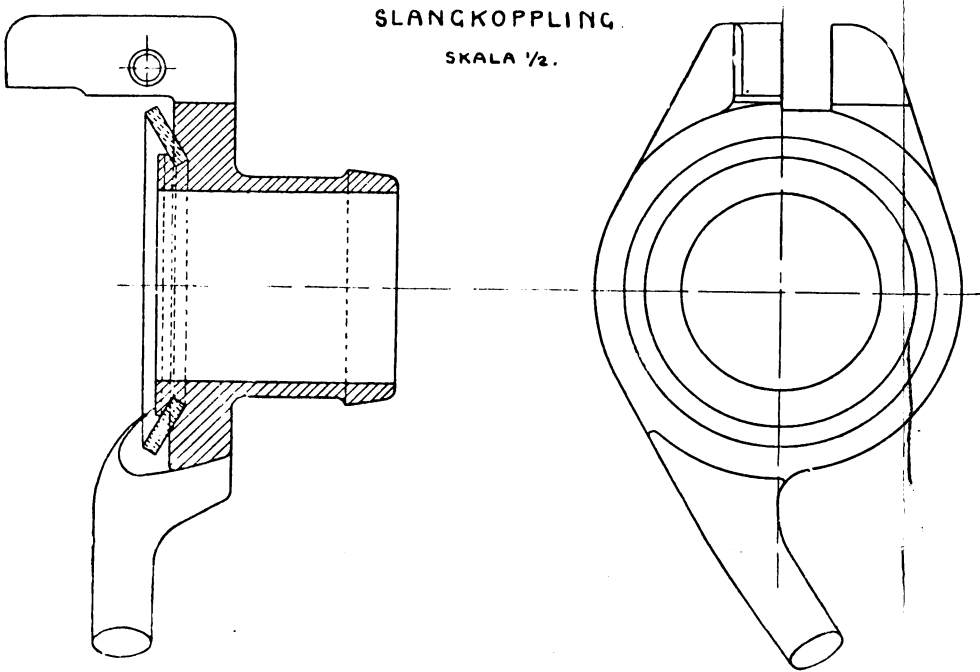
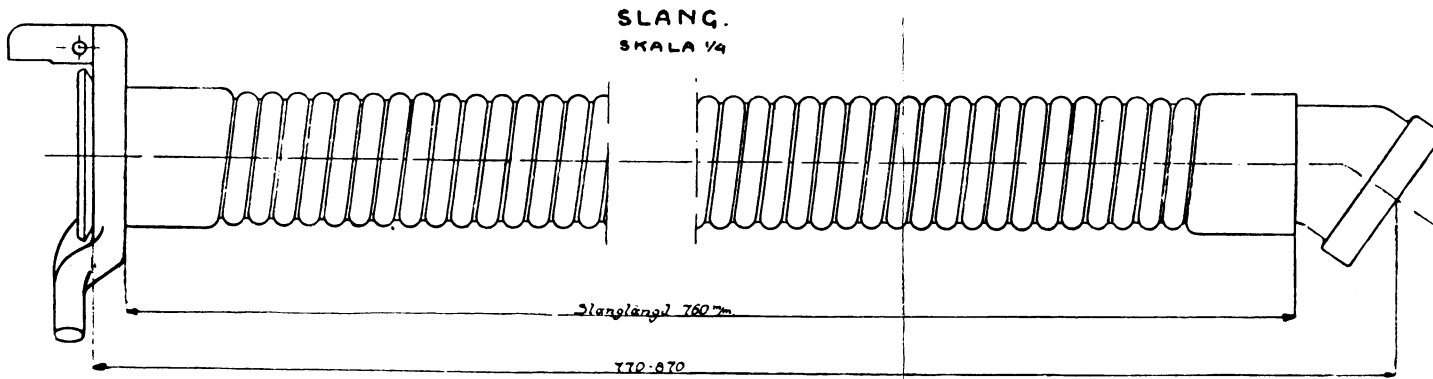
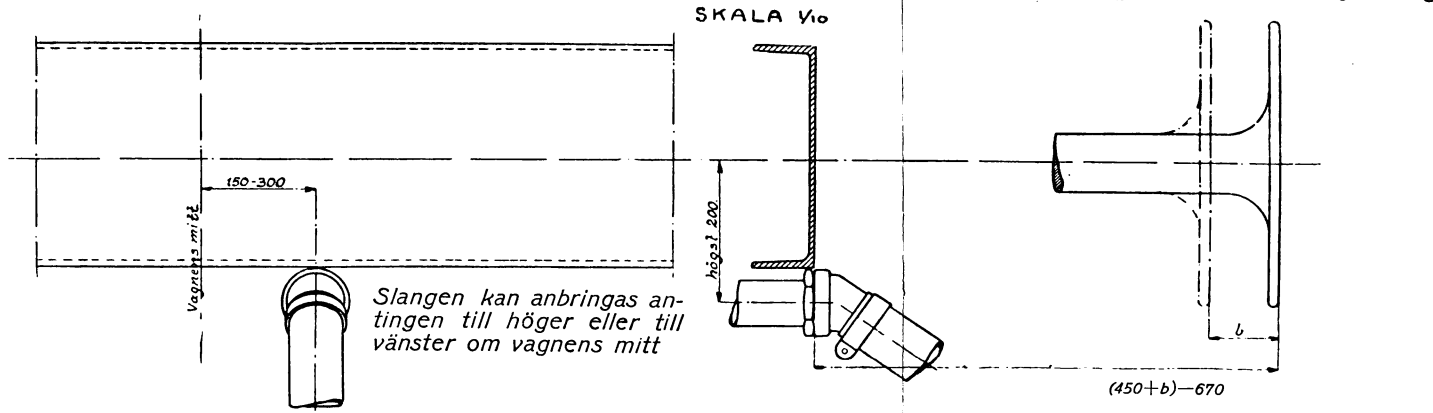
FIG. 2.



2" kopplingar, slang och slangnippel till vakuumbroms för normalspåriga järnvägar.

Mått i mm.

Kopplingarna skola passa till Statens Järnvägars standardkopplingar.

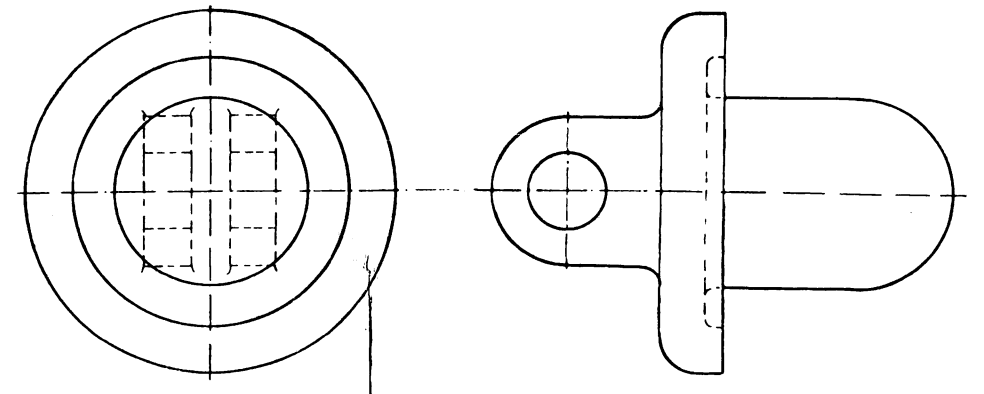
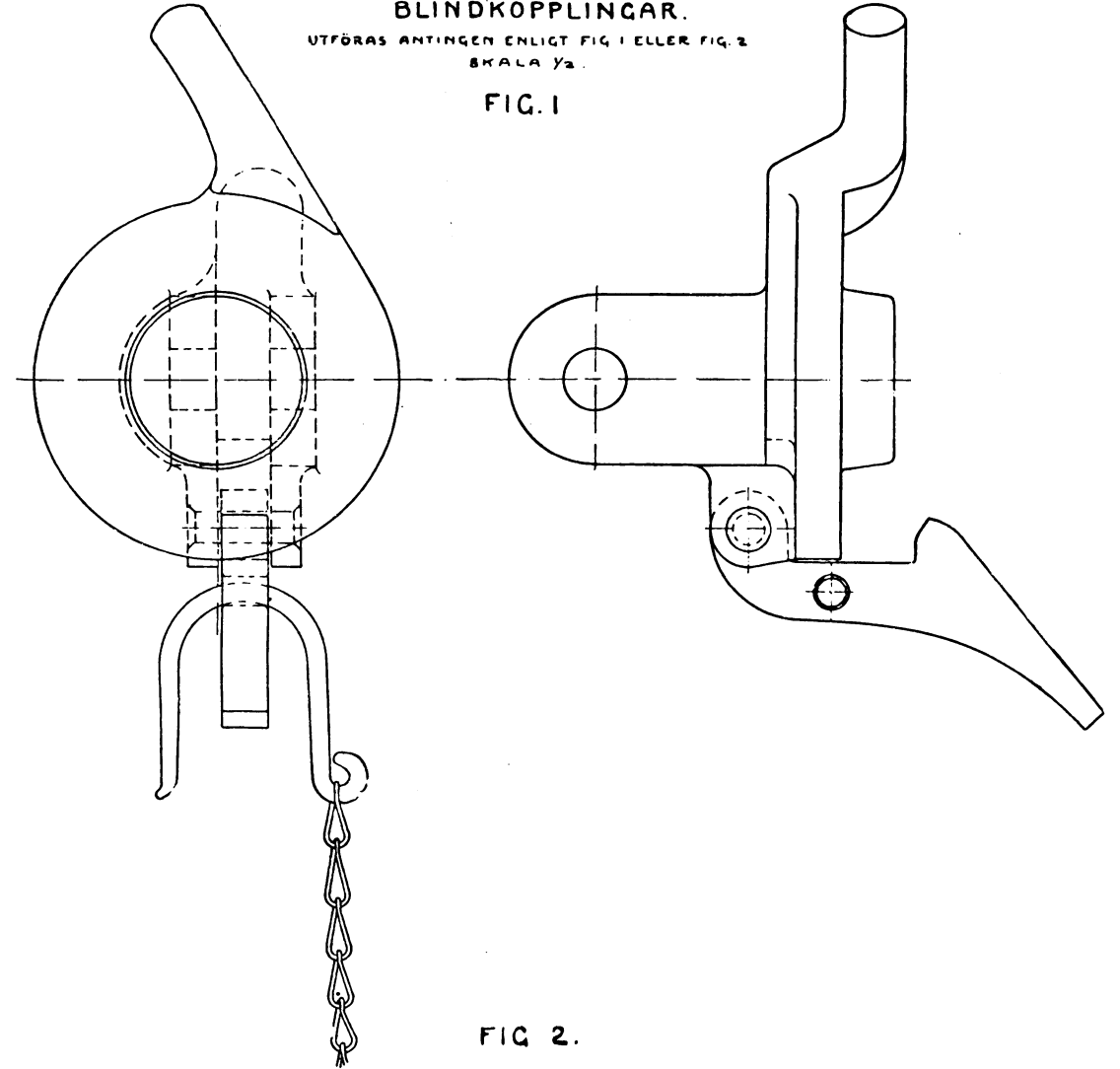


BLINDKOPPLINGAR.

UTFÖRAS ANTINGEN ENLIGT FIG 1 ELLER FIG 2

SKALA $\frac{1}{2}$.

FIG. 1

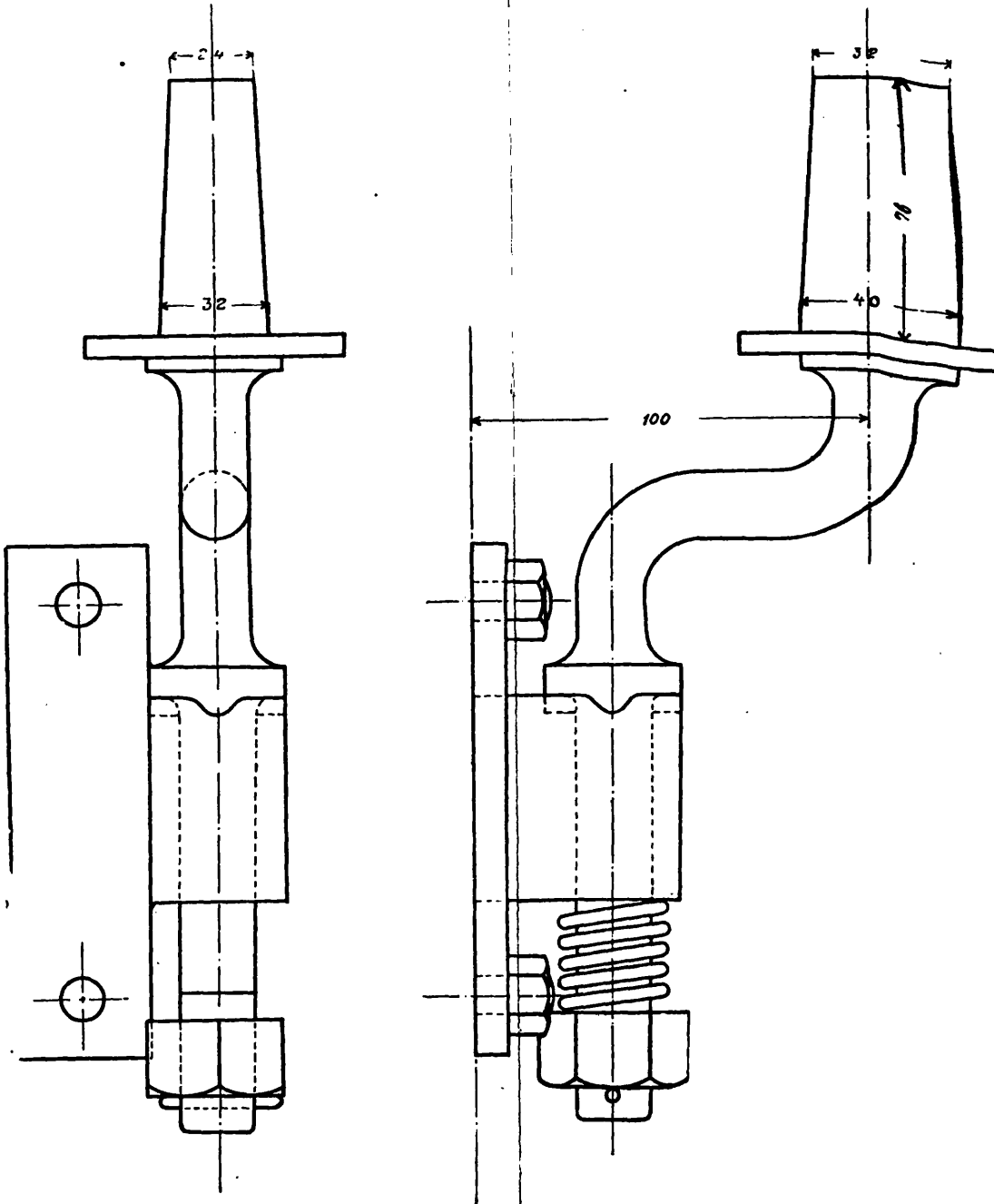


Normalritning n:r 15.

Se §§ 20 och 74.

Hållare för signalskärmar och lyktor.

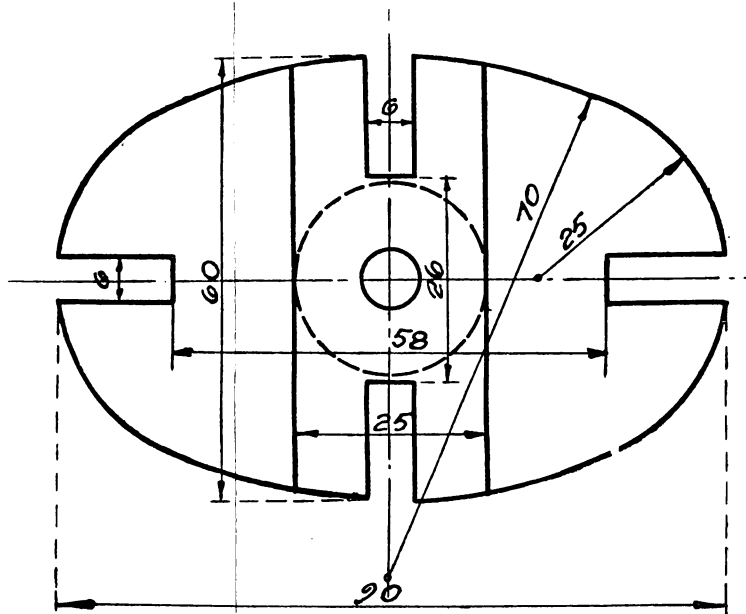
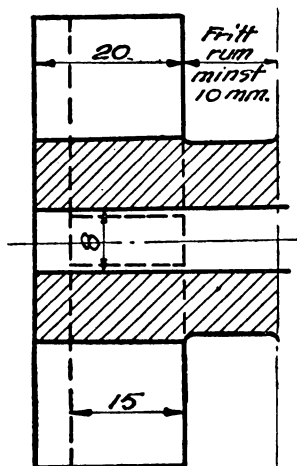
Skala 1/2. Mått i mm.



Normalritning n:r 16.
Se §§ 34, 52, 89 och 104.

Fläns för kontrollmanometer.

Full storlek. Mått i mm.



Bälg med tillbehör samt övergångsbryg

Mått i mm.

FIG. 1 .SKALA 1/10

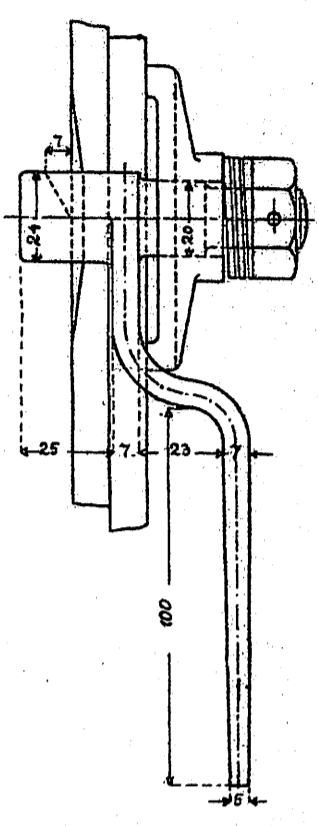
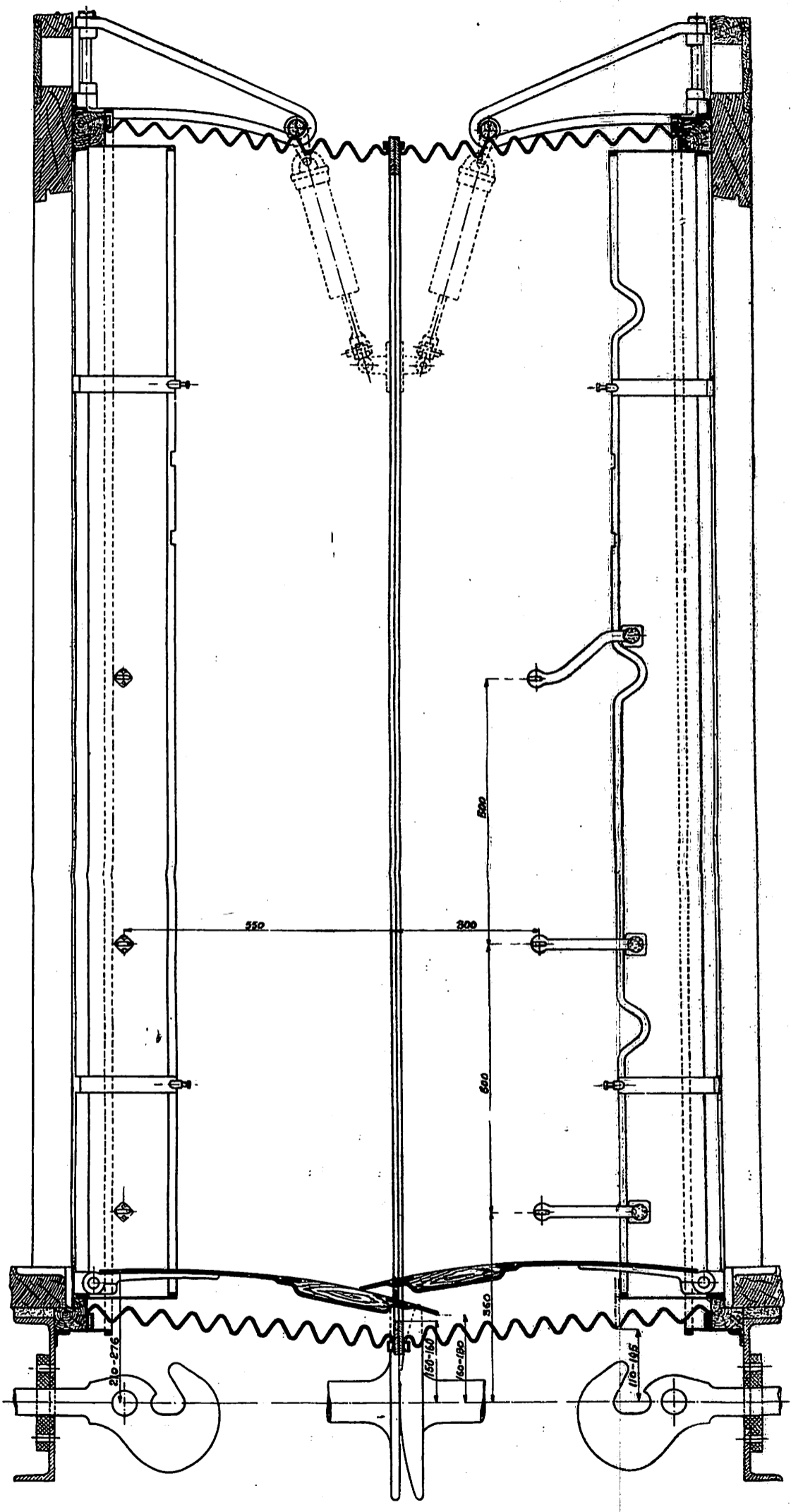
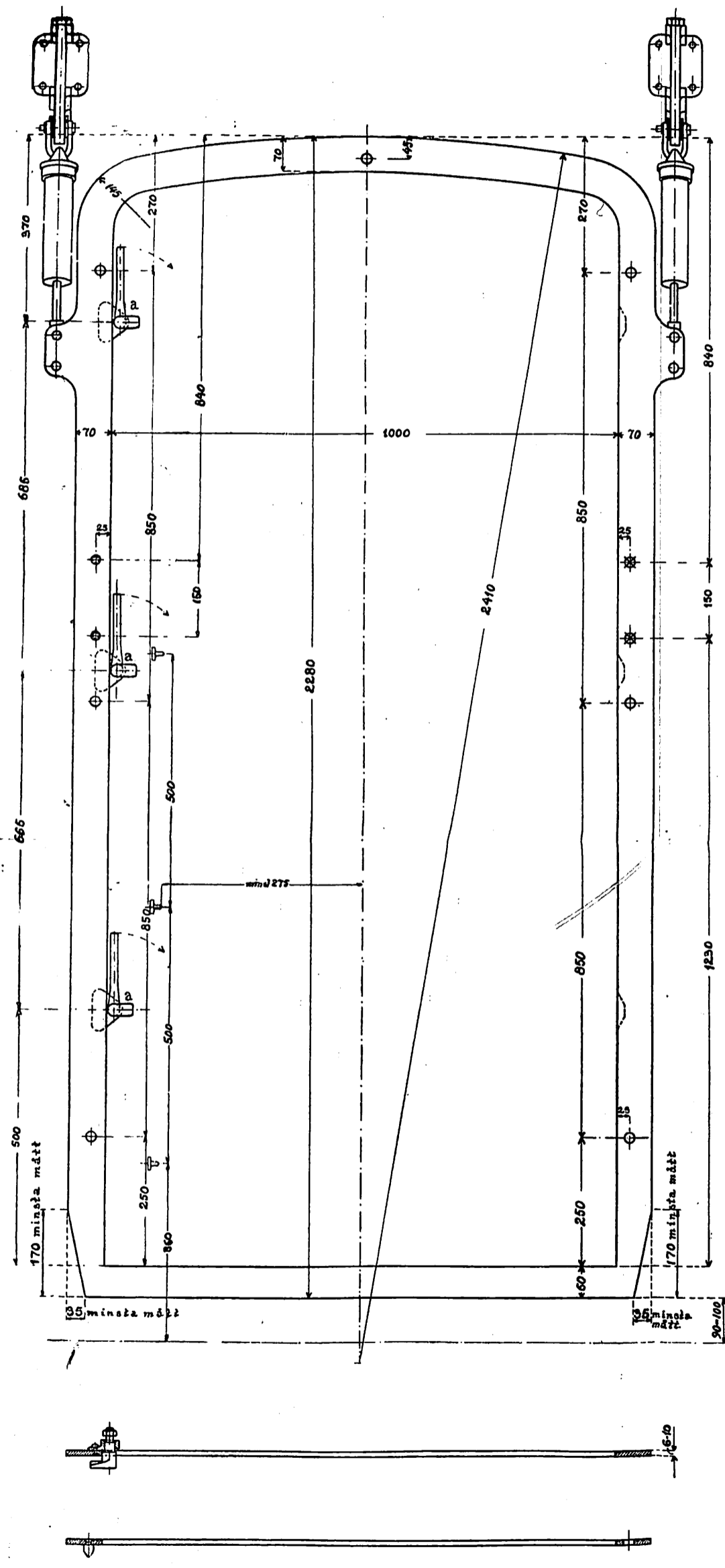


FIG. 2B SKALA 1/2.

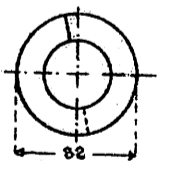
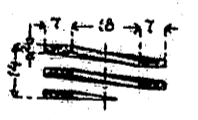
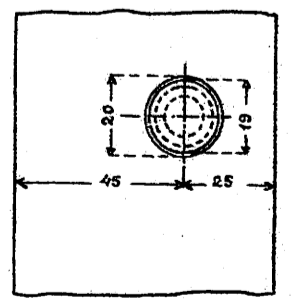
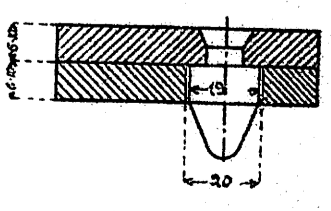


FIG. 3 SKALA 1/2.



- Höl för fjärbullar, se fig. 4.1
 - ⊗ Höl för passningsstift, se fig. 3
 - Passningsstift, se fig. 3
 - 2. Regler, se fig. 2
- } på samma sida som kullrig buffert

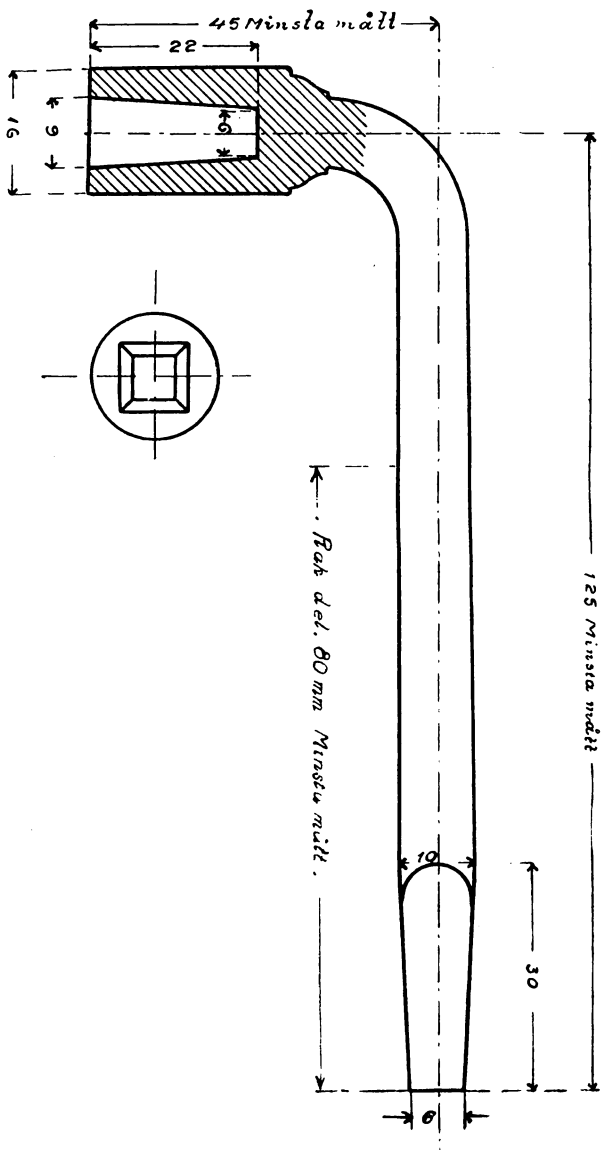


Normalritning n:r 18.

Se §§ 47 och 99.

Dörnyckel till personvagnar.

Full storlek. Mått i mm.

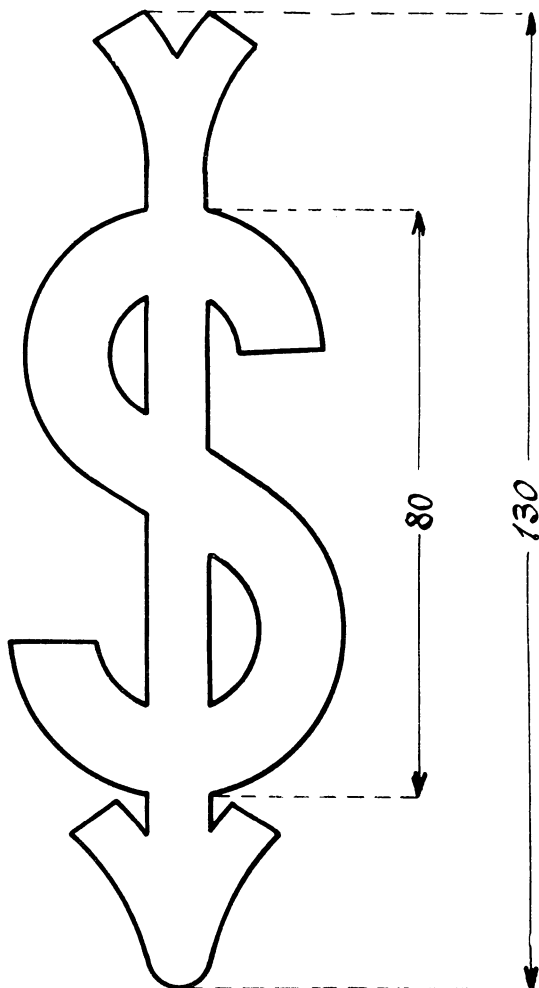


Normalritning n:r 19.

Se §§ 54 och 106.

Märke för snabbbroms- och snabblossningsventil.

Full storlek. Mått i mm.

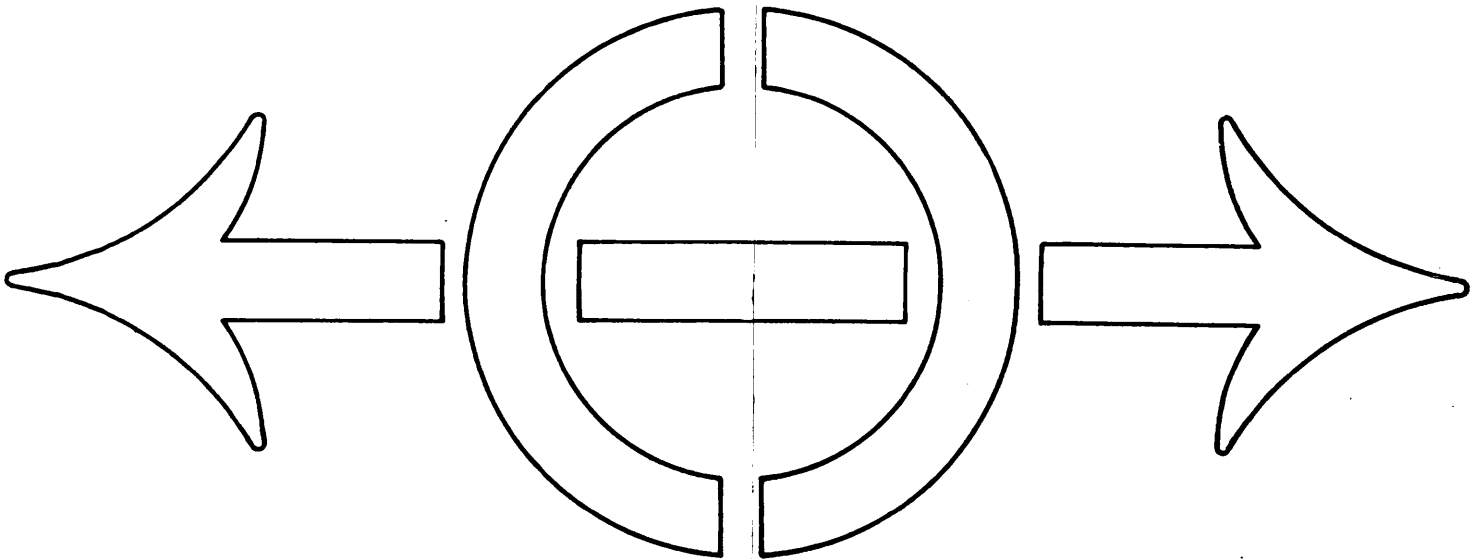


Normalritning n:r 20.

Se § 54.

Märke för axelavstånd.

Full storlek.



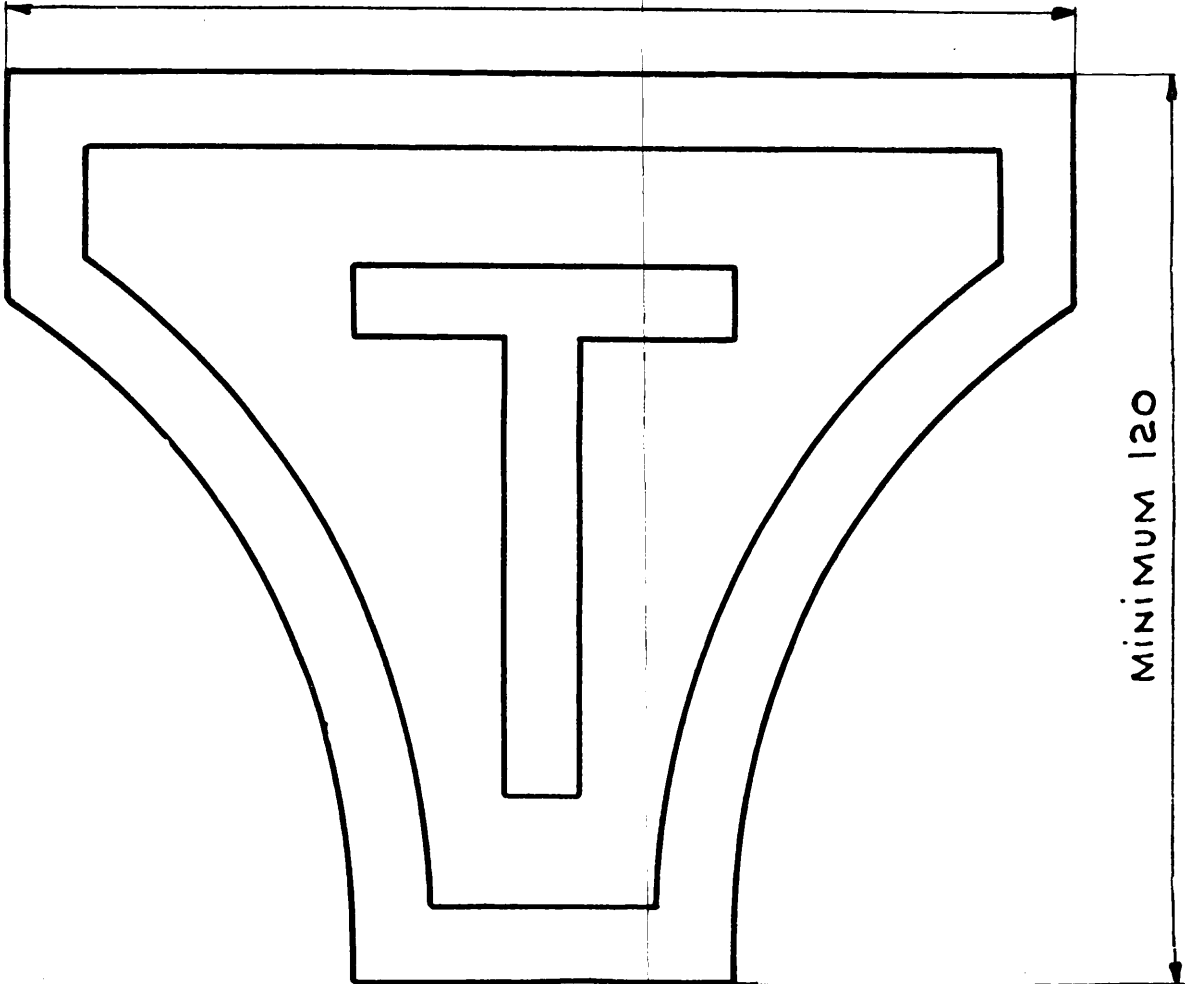
Normalritning n:r 21.

Se § 54.

Märke för transitvagnar.

Full storlek. Mått i mm.

MINIMUM 140



Normalritning n:r 23.

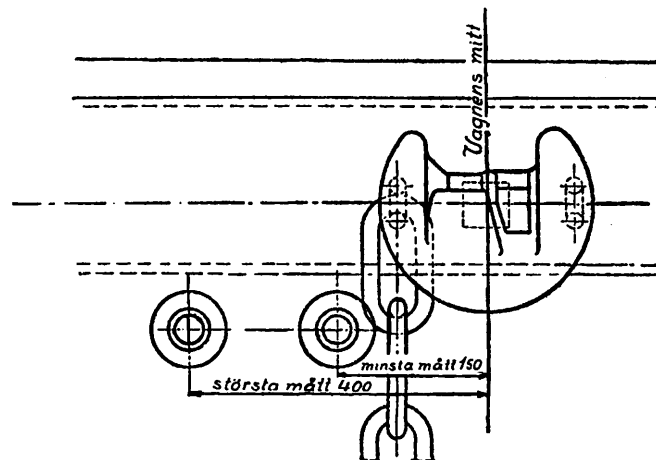
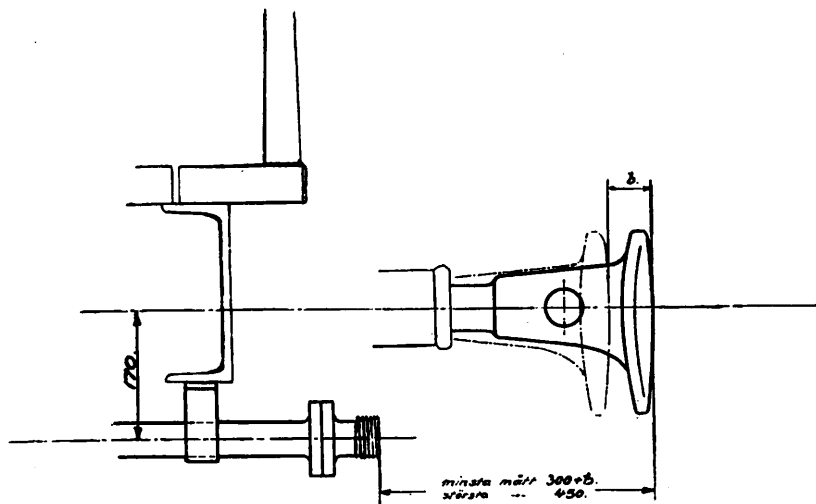
Se § 72.

Anslutning för värmelednings slang för smalspåriga järnvägar.

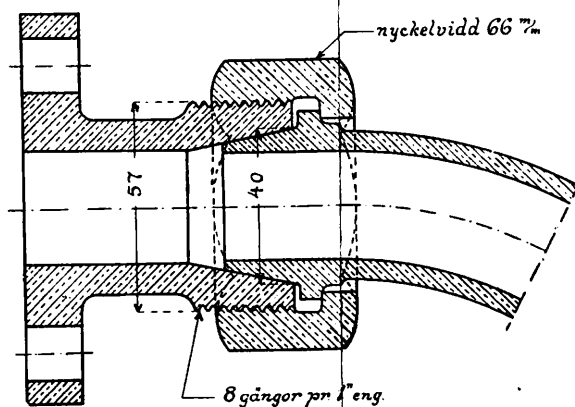
Mått i mm.

Anslutningen skall passa till Statens Järnvägars standard.

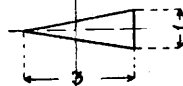
SKALA 1/10.



SKALA 1/2.



Lutning för
lättningskona

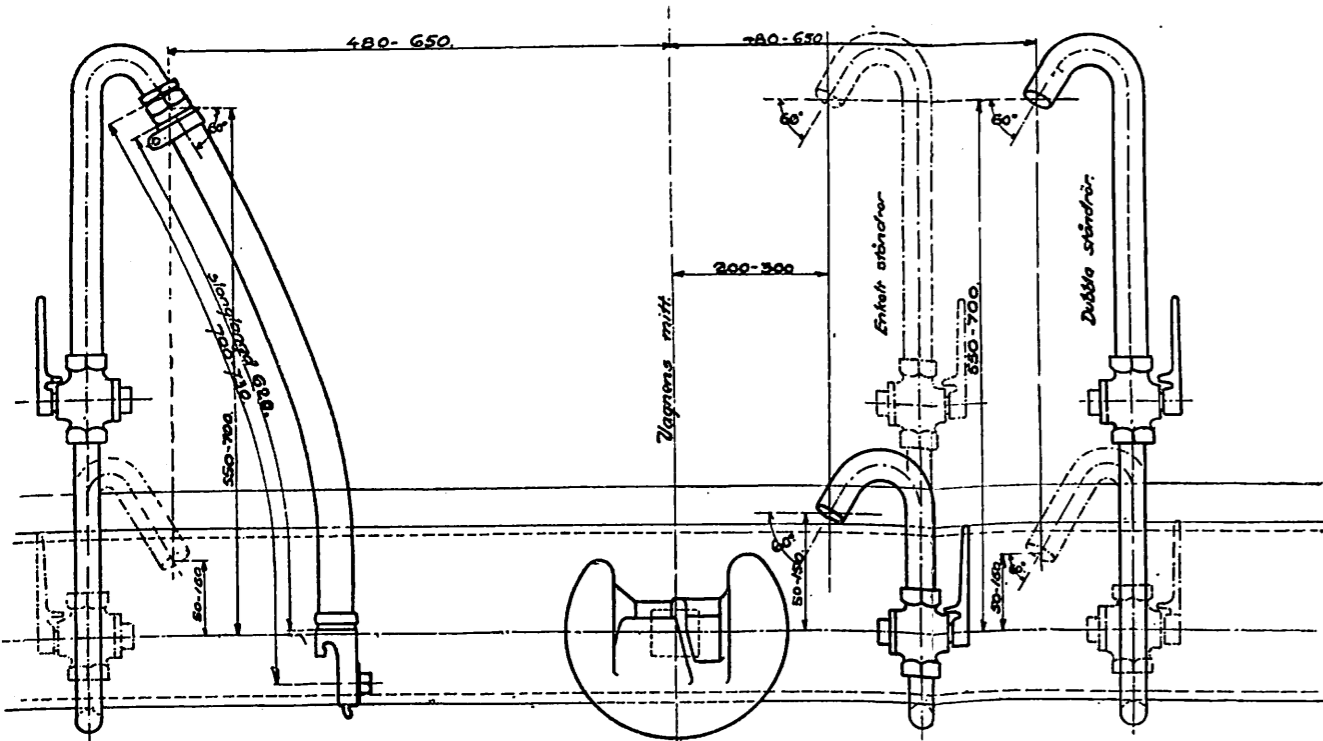


Kopplingar, slang och ståndrör till tryckluftsbroms för smalspåriga järnvägar.

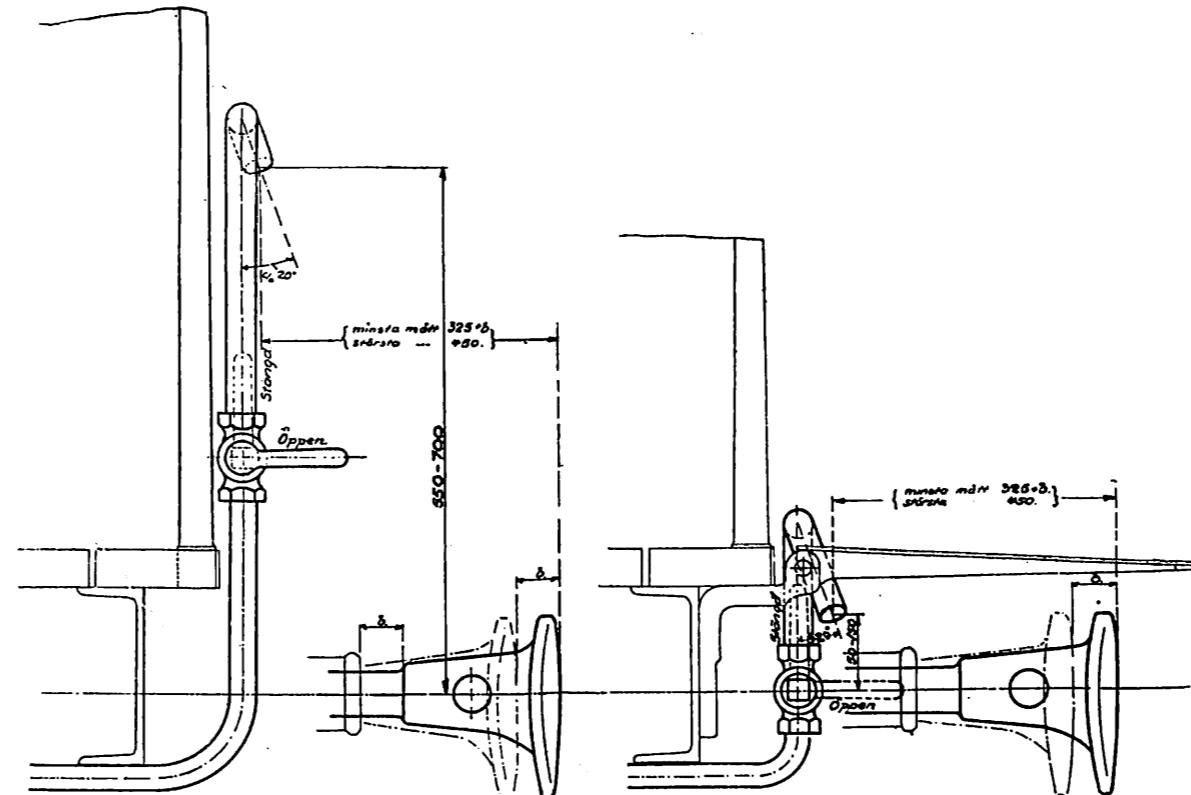
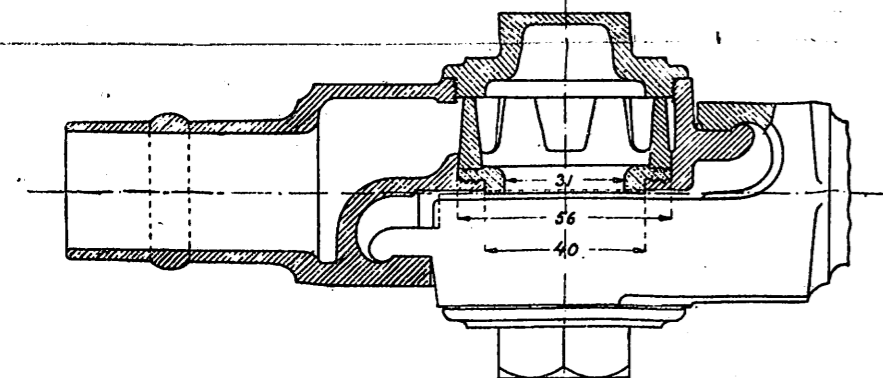
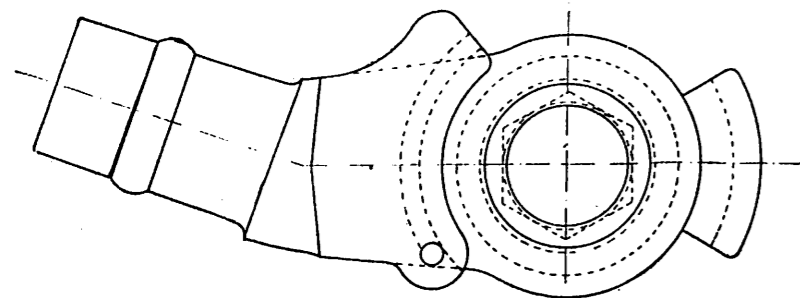
Mått i mm.

Kopplingarna skola passa till Statens Järnvägars standardkopplingar.

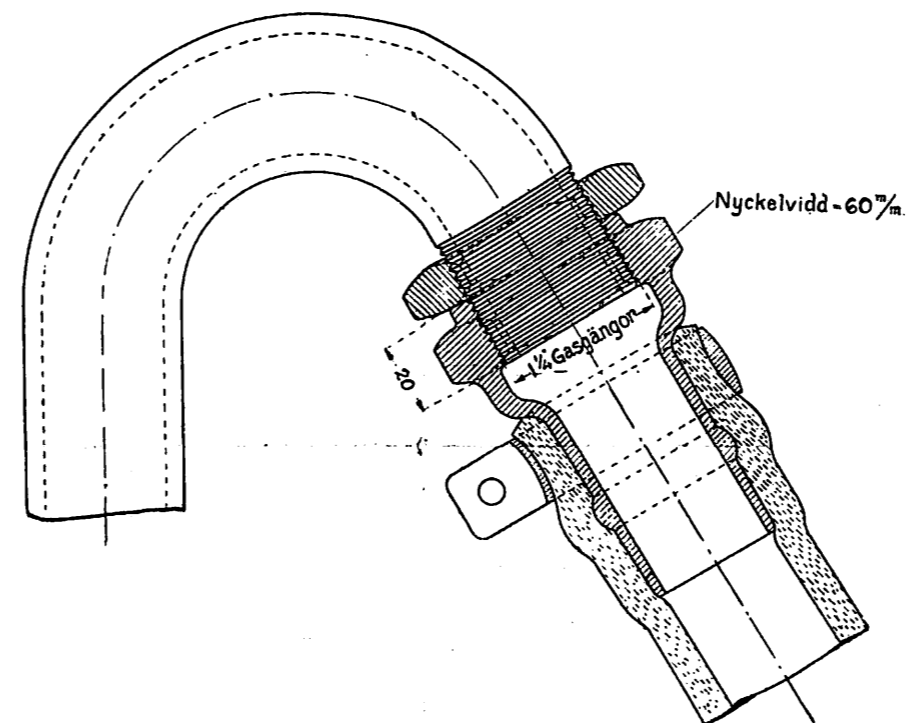
SKALA 1/10



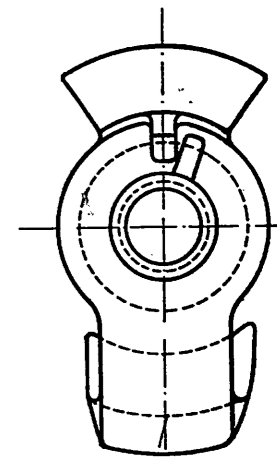
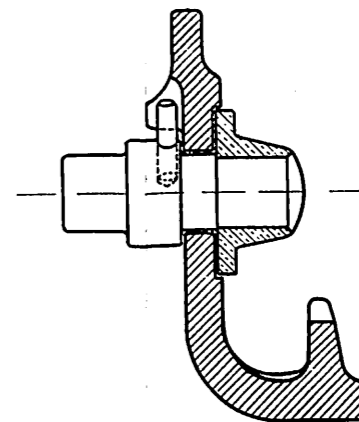
SLANGKOPPLING.
SKALA 1/2.



SLANGANSLUTNING.
SKALA 1/2.



BLINDKOPPLING
SKALA 1/2

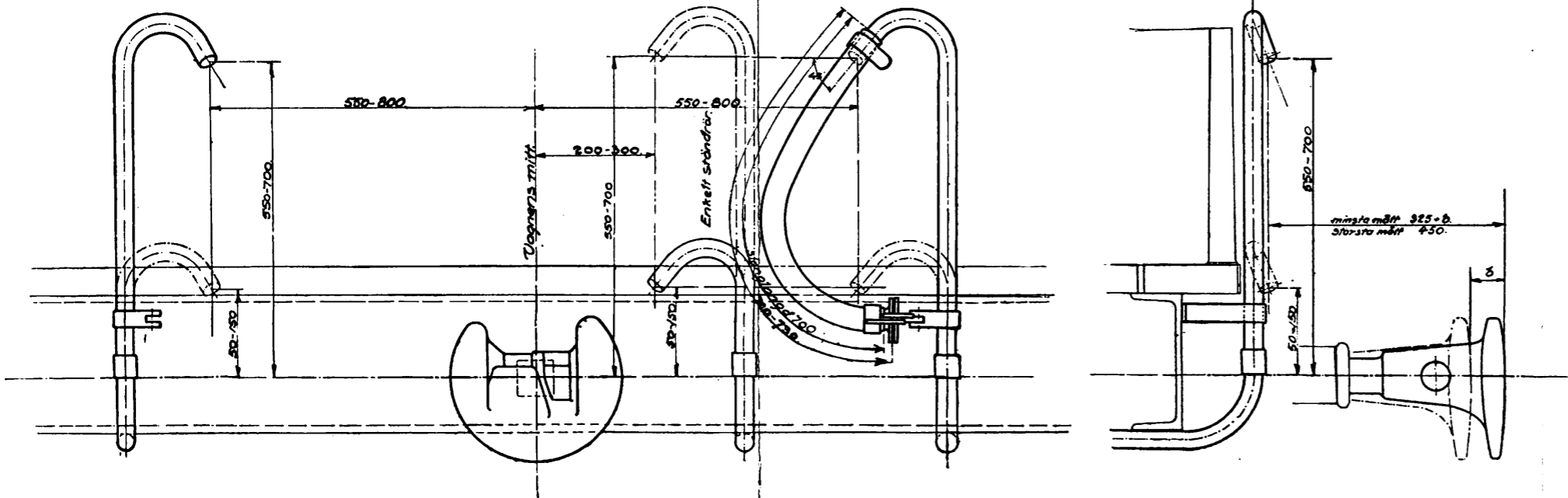


Kopplingar, slang och ståndrör till vakuumbroms för smalspåriga järnvägar.

Mått i mm.

Kopplingarna skola passa till Statens Järnvägars standardkopplingar.

SKALA 1/10.



BLINDKOPPLINGAR.
UTFÖRAS ANTINGEN ENLIGT FIG. 1 ELLER FIG. 2.
SKALA 1/2.

FIG. 1.

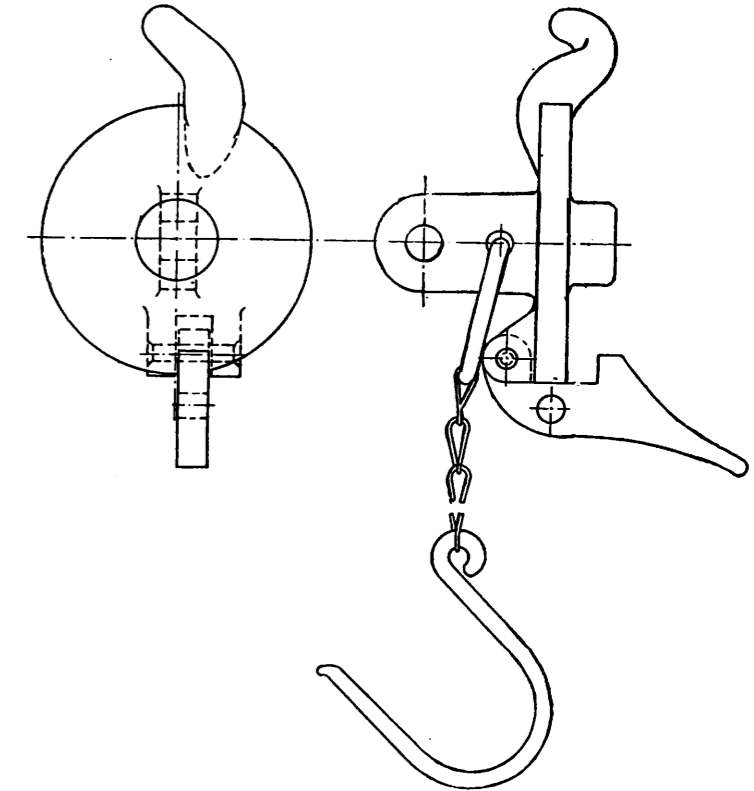
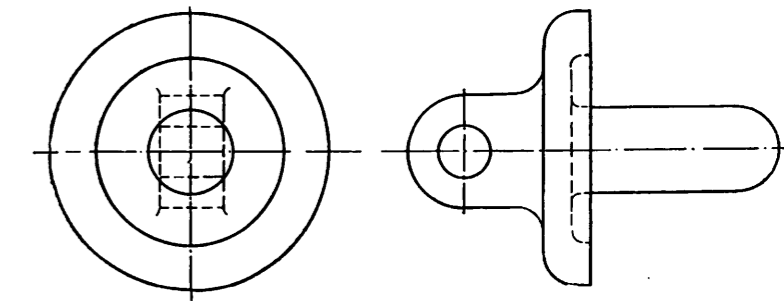
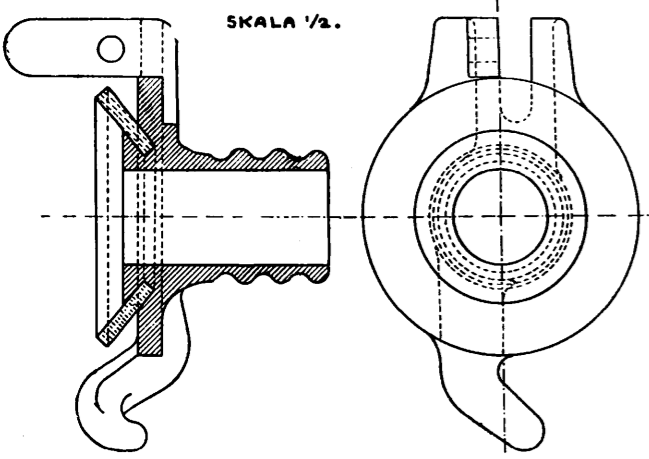


FIG. 2.



SLANGKOPPLING.

SKALA 1/2.



SLANG.
SKALA 1/4.

