

---

# VÄXJÖ—TINGSRYDS JÄRNVÄG

Signatur: V.T.J. — Spårvidd: 1,067 m.

Ägare: Växjö—Tingsryds järnvägsaktiebolag, Växjö.

I början av 1890-talet förelågo planer på en järnväg mellan Bredåkra och Tingsryd, och 1894 togo dessa fast form genom konstituerandet av ett bolag för järnvägens byggande. Det var helt naturligt, att man i Växjö skulle intressera sig för en linje även mellan Växjö och Tingsryd, varigenom direkt förbindelse skulle erhållas med mellersta Blekinge.

Efter förberedande åtgärder sökte landssekreteraren F. OHLSSON, löjtnanten K. HUMMERHJELM, frih. A. W. RAPPE, kronolänsmannen F. WIESLANDER, borgmästaren K. H. BERGENDAHL och konsuln H. PETRI koncession å en 44,8 km. lång järnväg med 1,067 m. spårvidd från Växjö till Tingsryd enligt förslag av kaptenen i Väg- och vattenbyggnadskåren L. BROOMÉ och ingenjören W. LINDEGREN. Kostnaden beräknades till 907 500 kr., inkl. rullande materiell, vilken summa emellertid enligt Väg- och vattenbyggnadsstyrelsens beräkning höjdes till 975 000 kr. Koncession erhöles den 22 nov. 1895, och samtidigt fastställdes bolagsordningen.

Konstituerande bolagsstämma med *Växjö—Tingsryds järnvägsaktiebolag* hölls den 22 jan. 1896. Aktieteckningen uppgick till 425 500 kr., och resterande summa skulle täckas genom lån. Till styrelse valdes vid stämman borgmästaren K. H. BERGENDAHL, frih. A. W. RAPPE, lantbruksingenjören A. ROOS, lantbrukaren A. JOHANSSON i Sunnansjö och konsuln H. PETRI. Ordförande blev borgmästaren BERGENDAHL och verkst. direktör ingenjören ROOS.

Järnvägsbyggnaden påbörjades i medio av år 1896 och utfördes på entreprenad av kaptenen i Väg- och vattenbyggnadskåren C. G. BORG-

STRÖM. Entreprenadsumman var 350 000 kr. för själva banbyggnaden. Järnvägen öppnades för allmän trafik den 28 nov. 1897.

*Trafik.* Av de transporterade godsslagen utgöra trävaror, inkl. ved, omkr. 31 %, stenkol omkr. 9 %, torvprodukter omkr. 9 % och transitogods omkr. 18 %.

*Förvaltning.* Fr. o. m. år 1908 har järnvägen gemensam trafikledning med Karlskrona—Växjö, Växjö—Alvesta och Växjö—Åseda—Hultsfreds järnvägar, under vilken ledning även Hönshylte—Kvarnåmåla järnväg inträdde år 1913 och Östra Värends järnväg år 1922.

*Ekonomi.* Järnvägsanläggningen, inkl. rullande materiell, kostade 1897 omkr. 930 000 kr. (rullande materiell 135 500 kr.). Lånen uppgingo till omkr. 530 000 kr. och av dessa hade Kronobergs läns sparbank ensam lämnat 450 000 kr.

Gratisemission av aktier gjordes år 1919, då aktiekapitalet ökades från 443 200 kr. till 886 400 kr. Utdelningar ha lämnats åren 1917—1920 med 5 % å aktiekapitalet.

### Styrelse och chefer år 1926.

#### *Styrelse.*

PETRI, HJ. A., vicekonsul, *ordförande* och *verkst. direktör*, se nedan,  
WIESLANDER, FR. H., landsfiskal,  
JOHANSON, A. A., järnhandlande,  
CERVIN, G., f. d. kapten, *vice ordförande*,  
MAGNI, O. J., civilingenjör.

#### *Verkställande direktör.*

PETRI, HJ. A., vicekonsul..... 1912—

#### *Trafikdirektör.*

BÄCKSTRÖM, C. O. W., major i V. V. K. .... 1909—

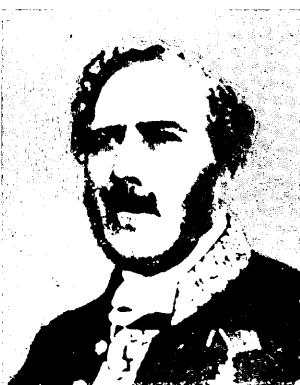
### Förutvarande styrelseordförande och chefer.

#### *Ordförande.*

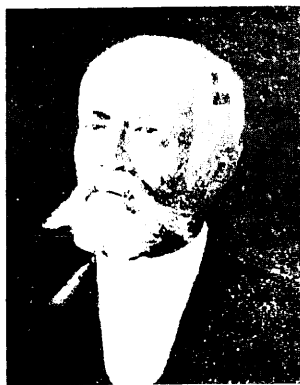
BERGENDAHL, K. H., borgmästare ..... 1896—1897  
RAPPE, A. W., frih. .... 1897—1898  
EKEDAHL, E., häradshövding ..... 1898  
SCHENFELT, O. D., överstelöjtnant ..... 1898—1918



K. H. BERGENDAHL,  
borgmästare.



Frh. A. RAPPE,



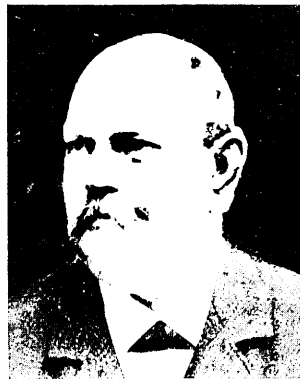
O. D. SCHENFELT,  
överstelöjtnant.



H. A. PETRI,  
vicekonsul.



C. J. A. ROOS,  
verkst. direktör.



J. A. BERGSTRÖM,  
trafikchef.



C. O. W. BÄCKSTRÖM,  
trafikdirektör.



Från linjen i närheten av Växjö.



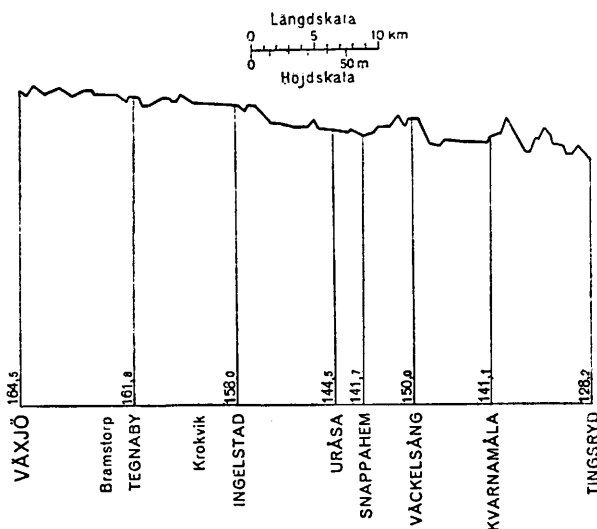
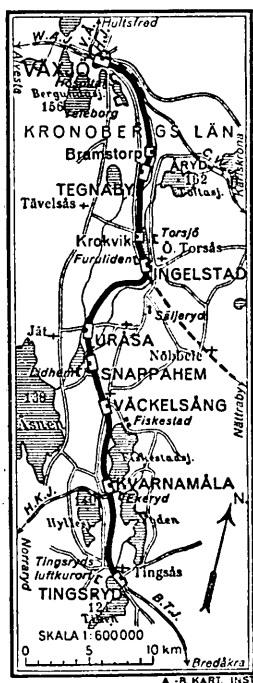
Från linjen vid Ingelstads station.

## Verkställande direktörer.

Roos, A., lantbruksingenjör.....	1895—1908
BÄCKSTRÖM, W., major i V. V. K. ....	1909—1911

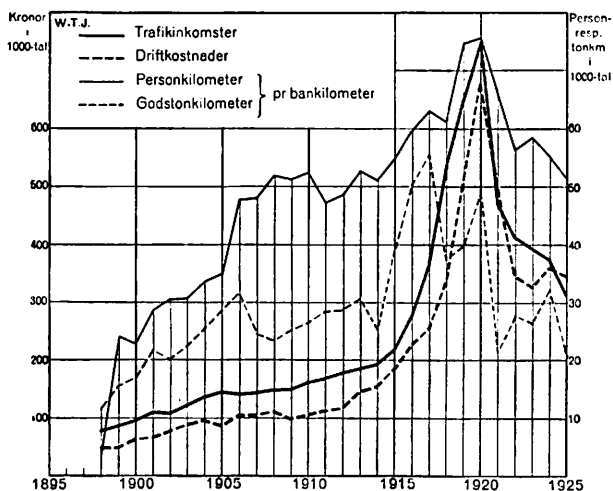
## Trafikföreståndare.

BERGSTRÖM, J. A., trafikchef.....	1897—1908
-----------------------------------	-----------



Växjö—Tingsryds järnväg, 45 km. När banan lämnar Växjö, föreningsstation med Växjö—Alvesta, Karlskrona—Växjö och Växjö—Åseda—Hultsfreds järnvägar, går den under en sträcka av 3,5 km. söder om och intill Karlskrona—Växjö järnväg, avviker därefter i sydlig riktning genom skog och odlade marker och når *Bramstorps* lastplats, där större torvindustrial och elektriska kraftanläggningar finnas, fortsätter förbi *Tegnaby* station genom skogs-trakt, passerar väster om Torsjön till den vid södra ändan av denna sjö belägna *Ingelstads* station, ett större stationssamhälle och blivande föreningsstation för den projekterade järnvägen Ingelstad—Älmeboda. Banan går därefter utmed Skyeån genom i allmänhet odlade trakter till *Uråsa* station med såg, därefter genom åkerfält över Skyeån, varefter den passerar de stora Lidhemsfälten till *Väckelsångs* station, vid vilken såg och mindre industrier äro belägna, fortsätter genom skogs-trakt väster om Fiskestasjön till *Kvarnamåla*, föreningsstation med Hönshylte—Kvarnamåla järnväg, och går vidare mellan sjöarna Ygden och Hyllesjön, genom skogstrakt och över åkerfält till *Tingsryds* station i Tingsryds köping, vackert belägen vid sjön Tiken. Stationen är föreningsstation med och tillhör Bredåkra—Tingsryds järnväg. På platsen finnas flera industriella anläggningar.

## Trafikdiagram.



## Tekniska uppgifter.

Byggnadssätt.		År 1897	År 1925
Spårvidd .....	m.	1,067	1,067
Spårlängd i huvudspår .....	km.	45	45
» i sidospår .....	»	4,9	6,5
Största lutning i huvudspår.....	°/100	16	16
Minsta krökningsradie i huvudspår .....	m.	300	300
Rälsvikt .....	kg/m.	17,2	17,2
Största tillåtna hjultryck .....	ton	3,6	3,9
» » tågastighet.....	km/t.	40	40

## Rullande materiell.

Ånglokomotiv, tanklok .....	st.	2	4
Personvagnar med 2 axlar .....	»	1	3
» » 4 » .....	»	2	4
Resgods- och godsvagnar med 2 axlar.....	»	52	126
Postvagnar, hela eller komb., med 2 axlar.....	»	1	1

## Personal, antal.

Ordinarie.....	26	35
Extra.....	10	5
Verkstadsarbetare.....	—	11
Banarbetare .....	—	15

## Balansräkningar.

Tillgångar den 31 dec. 1898.

Järnvägsanläggningen .....	676 916: 99	
Expropriationskostnader och ersättningar .....	42 268: 22	
Växjö station .....	80 760: 84	
Grustaget .....	4 650: —	
Husbyggnader .....	55 479: 82	860 075: 87
		(forts.)

(Tillgångar 1898, forts.)	
Rullande materiell .....	165 327: 05
Inventarier och reservdelar .....	7 132: 76
Räls, växlar, skarvjärn, bult, spik .....	1 408: 72
Syllar, kurvklossar .....	783: 20
Kol, oljor, trassel m. m. ....	4 849: 03
Stationernas växlingskassor .....	300: —
Fordringar:	
Deposition i Statskontoret .....	30 000: —
Hummerhjälm & Co:s brännortfabrik.....	1 237: 28
Aug. Johansson i Sunnansjö .....	689: 35
Friherre A. W. Rappe, Jäthsberg .....	167: 50
Hyra för rörlig materiell.....	85: 20
Oredovisade trafikinkomster .....	62: 96
Smålands ensk. bank: upp- och avskrivning.....	3 212: 14
Kontant i kassan .....	35 454: 43
	693: 58
	<u>S:a kr. 1 076 024: 64</u>

## Skulder den 31 dec. 1898.

Delägarnas aktiekapital .....	431 525: —
Kronobergs läns sparbank:	
byggnadslånet .....	439 719: 06
tillfälliga lån.....	60 000: —
Smålands enskilda bank: tillfälligt lån .....	60 000: —
Växjö—Alvesta järnv. a.-b.:	
lån .....	50 000: —
för Växjö station .....	29 180: 47
Hyra för främmande banors vagnar .....	74: 25
Trafikuppbörd för Sveriges statsbanor .....	434: 27
Tillgångar över skulderna .....	5 091: 59
	<u>S:a kr. 1 076 024: 64</u>

## Tillgångar den 31 dec. 1925.

A.-b. Sydsv. banken:	
sparkasseräkning .....	212: 37
löpande räkning .....	5 133: 87
Järnvägsanläggningen .....	932 386: 94
Rullande materiell .....	382 492: 22
Inventarier .....	5 541: 82
Förrådet .....	27 146: 09
Sveriges statsbanor .....	4 298: 89
Stationernas växlingskassor.....	160: —
Hönshylte—Kvarnamåla Nya järnvägs a.-b. ....	120 997: 72
Obligationer och andra fordringar .....	24: 50
Aktier:	
Hönshylte—Kvarnamåla järnväg, nom. 100: —, kurs	
0: 01, 976 st. ....	9: 76
Ingelstad—Älmeboda järnväg, nom. 50: —, kurs 50: —,	
700 st.....	35 000: —
Verkstaden .....	35 009: 76
	50 779: 72
	(forts.)

(Tillgångar 1925, forts.)

Kåramosse .....	2 500:—
Trafikuppbörd .....	2 580:—
Diverse debitorer .....	1 180: 54
Kassakonto .....	701: 13
Vinst- och förlustkonto .....	21 000: 96
	<hr/>
	S:a kr. 1 592 146: 53

*Skulder den 31 dec. 1925.*

Kronobergs läns sparbank .....	394 388: 80
Växjö—Alvesta järnvägs a.-b. ....	30 000:—
Aktieägarna .....	886 400:—
Ej lyftad utdelning .....	1 040:—
Reparations- och underhållsfond .....	110 000:—
Reservfond .....	81 000:—
Bredåkra—Tingsryds järnvägs a.-b. ....	12 289: 60
Sjuk- och understödsfond.....	212: 37
Diverse kreditorer .....	468: 07
Accepter .....	34 352: 96
Kapitalkonto .....	41 994: 73
Svenska järnvägarnas arbetsgivareförenings garantifond 3 000:—.	
	<hr/>
	S:a kr. 1 592 146: 53

.....