

---

# KLINTEHAMN—ROMA JÄRNVÄG

Signatur: Kl.R.J. — Spårvidd: 0,891 m.

Ägare: Klintehamn—Roma järnvägsaktiebolag, Klintehamn.

Efter anläggningen av Roma sockerfabrik växte helt naturligt intresset för odling av sockerbetor på Gotland. Detta var anledningen till planen att upprätta en järnvägsförbindelse mellan Klintehamn och Roma. Förslagsställare var landshövdingen EM. POIGNANT, och medel insamlades till en undersökning, vilken 1896 verkställdes av civilingenjören E. NELSON. Kostnaden för järnvägen beräknades till 430 000 kr. Intresset för företaget var livligt inom de kommuner, som berördes av detsamma, och 216 000 kr. i aktier tecknades i det blivande aktiebolaget, huvudsakligen av kommunerna.

Bolagsordningen stadfästes den 9 okt. 1897, och koncession beviljades den 31 dec. s. å.

Konstituerande bolagsstämma med *Klintehamn—Roma järnvägsaktiebolag* hölls i Klintehamn den 4 mars 1897, därvid till styrelse valdes grosshandlaren R. SNÖBOHM, grosshandlaren C. SMITTERBERG, godsägaren WILLY WÖHLER, tullinspektoren W. NILSSON, landsfiskalen M. E. SVALLINGSON, alla i Klintehamn, disponenten P. A. FORSSMAN, Roma, samt hemmansägaren J. VESSMAN, Hogrän, O. HAGVALL, Vall, och C. J. ERIKSSON, Mästerby. Verkst. direktör blev landsfiskalen M. E. SVALLINGSON, som fortfarande innehar befattningen.

Ett statslån å 214 00 kr. erhöles, och anläggningen utfördes av ingenjören AUG. BÅÅTH. Banan öppnades för allmän trafik den 21 sept. 1898.

De huvudsakligaste transporterade godsslagen äro sockerbetor, spannmål, råsocker och gödningsämnen.

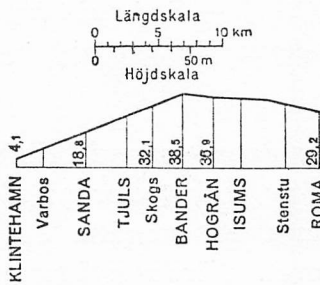
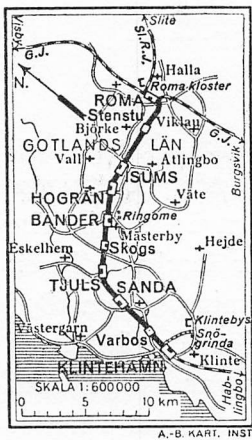
## Styrelse och chefer år 1926.

## Styrelse.

SVALLINGSON, M. E., f. d. landsfiskal, *ordförande* och *verkst. direktör*, se nedan,  
 BRODÉN, H., skolföreståndare, *statens ombud*,  
 SNÖBOHM, E., handlande,  
 KAHLSTRÖM, K. R., hemmansägare,  
 LINGSTRÖM, A., f. d. folkskollärare,  
 MÖLLER, IMM., kamrer.

## Verkställande direktör och trafikföreståndare.

SVALLINGSON, M. E., f. d. landsfiskal ... vd 1897, tc 1899—



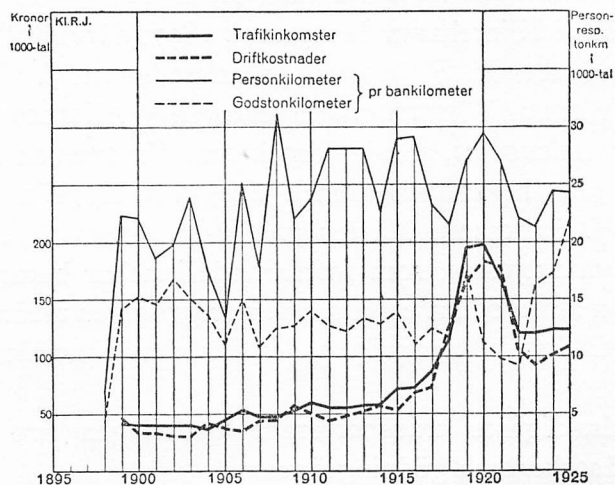
**Klintehamn—Roma järnväg, 23 km.** Järnvägen utgår från *Klintehamns* handelsplats med ett stickspår till hamnen, 1 km. i längd, fortsätter i jämn stigning till *Bänder*, därifrån lutning mot *Roma* småningom inträder.

I Roma ansluter sig banan till Gotlands järnväg, linjen Visby—Burgsvik, och Slite—Roma järnväg.

Banan genomlöper jämförelsevis bördig åker, omväxlande med löv- och barrskog, huvudsakligen av sistnämnda slag.

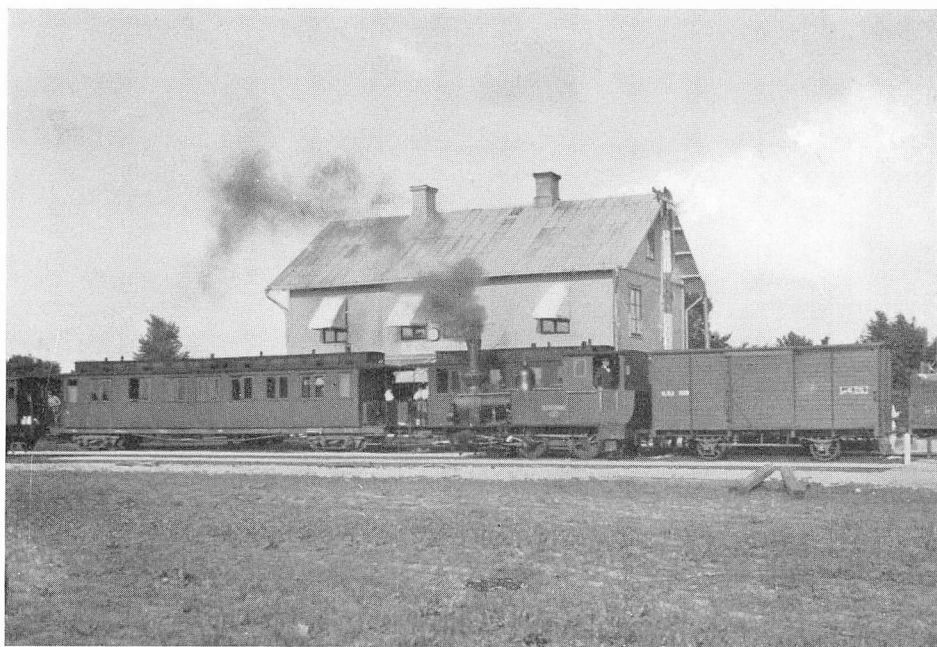
Från Klintehamn finnes motorbåtsförbindelse med Stora Karlsö.

## Trafikdiagram.





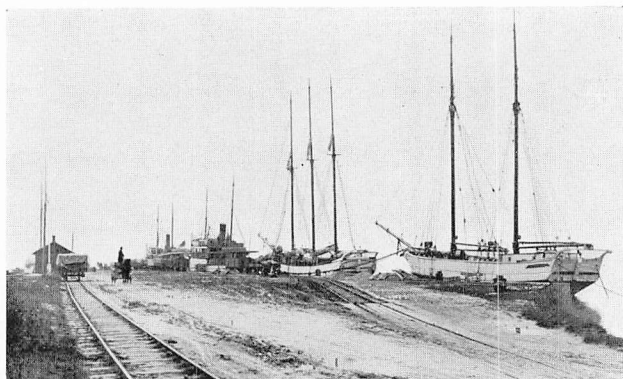
M. E. SVALLINGSSON,  
landsfiskal.



Klintehamns station.



Varvsholm.



Klintehamns lastkaj.

## Tekniska uppgifter.

Byggnadssätt.		År 1898	År 1925
Spårvidd .....	m.	0,891	0,891
Spårlängd i huvudspår .....	km.	22,940	22,940
» i sidospår och hamnspår .....	»	2,511	2,511
Största lutning i huvudspår.....	0/100	10	10
Minsta krökningsradie i huvudspår .....	m.	300	300
Rälsvikt .....	kg/m.	15,2	15,2
Största tillåtna hjultryck .....	ton	2,750	2,750
» » tåghastighet.....	km/t.	30	30

## Rullande materiell.

Ånglokomotiv, tanklok .....	st.	2	2
Personvagnar med 2 axlar .....	»	2	2
Resgods- och godsvagnar med 2 axlar .....	»	36	39
Postvagnar, komb. med 2 axlar.....	»	1	1

## Personal, antal.

Ordinarie .....	—	15
Extra .....	—	15
Verkstadsarbetare .....	—	2
Banarbetare, tillfälliga .....	—	10

## Balansräkningar.

Tillgångar den 31 dec. 1899.		Skulder den 31 dec. 1899.	
Statskontoret ..	15 000:—	Kreditivräkning med A.-b. Got- lands bank ..	6 720: 87
Rullande mate- riell .....	104 912: 61	Riksgäldskonto- ret:	
Intresse .....	1 628: 54	kapital ....	213 182: 63
Järnvägsbygg- naden .....	329 146: 26	anståndsrenta	14 811: 78
Inventarier ....	6 997: 65	Aktier .....	216 000:—
Materialförrådet	6 406: 20	Rullande mate- riell .....	4 650:— 455 365: 28
Kassa .....	118: 49	Dispositionsfon- den .....	9 843: 42
Vinst- och förlustkonto....	2 092: 66	Reservfonden ..	1 093: 71 10 937: 13
	<u>464 209: 75</u>		<u>10 937: 13</u>
	S:a kr. 466 302: 41		S:a kr. 466 302: 41

## Tillgångar den 31 dec. 1925.

Aktier .....	30 000:—	Aktier .....	216 000:—
Rullande materiell .....	116 421: 80	Riksgäldskontoret .....	449 698: 93
Ny transportmateriell.....	12 000:—	Materialförrådet .....	62: 10
Statskontoret .....	3 500:—	Gotlands järnvägs a.-b. ....	2 181: 65
Järnvägsbyggnaden .....	328 595: 52	Statens järnvägar .....	114: 45
	(forts.)		(forts.)

(Tillgångar 1925, forts.)		(Skulder 1925, forts.)	
Intressekonto .....	134: 76	Trafikinkomster .....	738: 95
Materialförrådet .....	16 564: 65	Avskrivningar .....	37 621: 76
Inventarier .....	14 071: 37	Kreditivräkning med A.-b.	
A.-b. Gotlands bank:		Gotlands bank .....	1 635: 11
sparkasseräkning .....	138: 80		
giroräkning .....	126: 40		
depositionsräkning .....	5 217: 27		
Nya anläggningar .....	3 000: —		
Kapitalräkning med A.-b.			
Gotlands bank .....	41 829: 75		
Klinte belysningsförening u.			
p. a. ....	350: —		
Skogsfastigheter .....	12 958: 80		
Slite—Roma järnvägsaktie-			
bolag .....	17: 66		
Trafikinkomster .....	4 532: 17		
Sydvästra Gotlands järn-			
vägs a.-b. ....	5 195: 37		
Kassa .....	5 088: —		
Vinst- och förlustkonto ....	108 310: 63		
	<hr/>		
	S:a kr. 708 052: 95		
			<hr/>
			S:a kr. 708 052: 95

.....