

# FALKÖPING—UDDAGÅRDENS JÄRNVÄG

Signatur: F.U.J. — Spårvidd: 0,891 m.

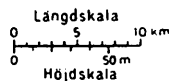
Ägare: Falköping—Uddagårdens järnvägsaktiebolag, Karleby s:n.

De stora kalklagren vid Uddagården i Karleby socken nära Falköping föranledde 1882 numera avlidne disponenten J. NILSSON att där anlägga ett kalkbruk. För erhållande av bekväma transportmöjligheter önskade han samtidigt bygga en järnväg till Falköping.

Koncessionsansökan för en hästbana, 5,2 km. lång och med en spårvidd av 0,891 m., mellan Uddagården och Falköping-Rantens station inlämnades av honom, ingenjören A. G. NILSSON, samt handlandena A. F. WESTERLING och F. HÅKANSSON, och den 11 aug. 1882 erhöles K. M:ts tillstånd. Järnvägsbyggnaden utfördes av ingenjören A. G. NILSSON och var fullbordad under år 1883.

År 1886 gjordes ansökan att få trafikera järnvägen med ångkraft, och den 22 jan. 1887 erhöles K. M:ts medgivande därtill. Järnvägen, som den 18 mars 1887 avsynades för allmän godstrafik, är upplåten endast för godstrafik, och av gods fraktas nästan uteslutande kalk.

År 1912 bildades *Falköping—Uddagårdens järnvägsaktiebolag*. Aktiekapitalet är 75 000 kr. men det investerade beloppet mer än dubbelt så stort, emedan de vinster, som uppstått på transporterna, huvudsakligen använts till kompletteringar och förbättringar i järnvägens utrustning.



**Styrelse och chef.***Styrelse.*

BECKMAN, C. FR., godsägare, *ordförande*,  
 NYMBERG, G. W., direktör, *verkst. direktör*, se nedan,  
 BRISSMAN, G. A., disponent.

*Verkställande direktör.*

NYMBERG, G. W., direktör ..... 1920—

*Trafikchef.*

SUNDELIUS, H., kamrer ..... 1925—

**Företvarande chefer.***Verkställande direktörer.*

NILSSON, J., disponent ..... 1887—1902  
 TORULF, J., disponent ..... 1902—1920

*Trafikchefer.*

NILSSON, J., disponent ..... 1887—1902  
 TORULF, J., disponent ..... 1902—1920  
 WAHLBÄCK, J. P., ingenjör ..... 1920—1925

**Tekniska uppgifter.****Byggnadssätt.**

		År 1925
Spårvidd .....	m.	0,891
Spårlängd i huvudspår .....	km.	5
Största lutning i huvudspår.....	‰	25,8
Minsta krökningsradie i huvudspår .....	m.	22
Rälsvikt .....	kg/m.	17
Största tillåtna hjultryck .....	ton	4,2
» » tåghastighet.....	km/t.	15

**Rullande materiell.**

Ånglokomotiv, tanklok .....	st.	2
Motorlokomotiv.....	»	1
Godsvagnar med 2 axlar.....	»	34

**Personal, antal.**

Ordinarie.....	9
Banarbetare .....	3

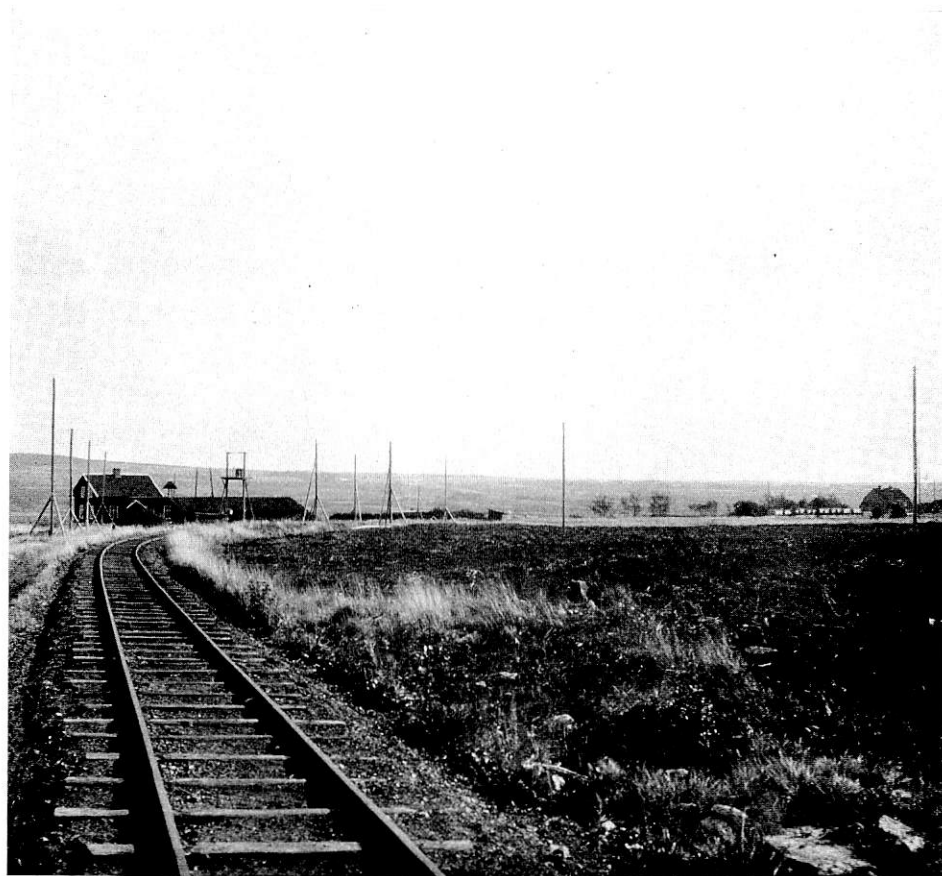




J. NILSSON,  
disponent.



G. W. NYMBERG,  
verkst. direktör.



Vy över Falbygden vid Uddagården.



Kalktåg å linjen Falköping—Uddagården.