

LOCOMOTIVES 2.643-2.675

Échelle 1/30

Fig. 1 - Coupe longitudinale

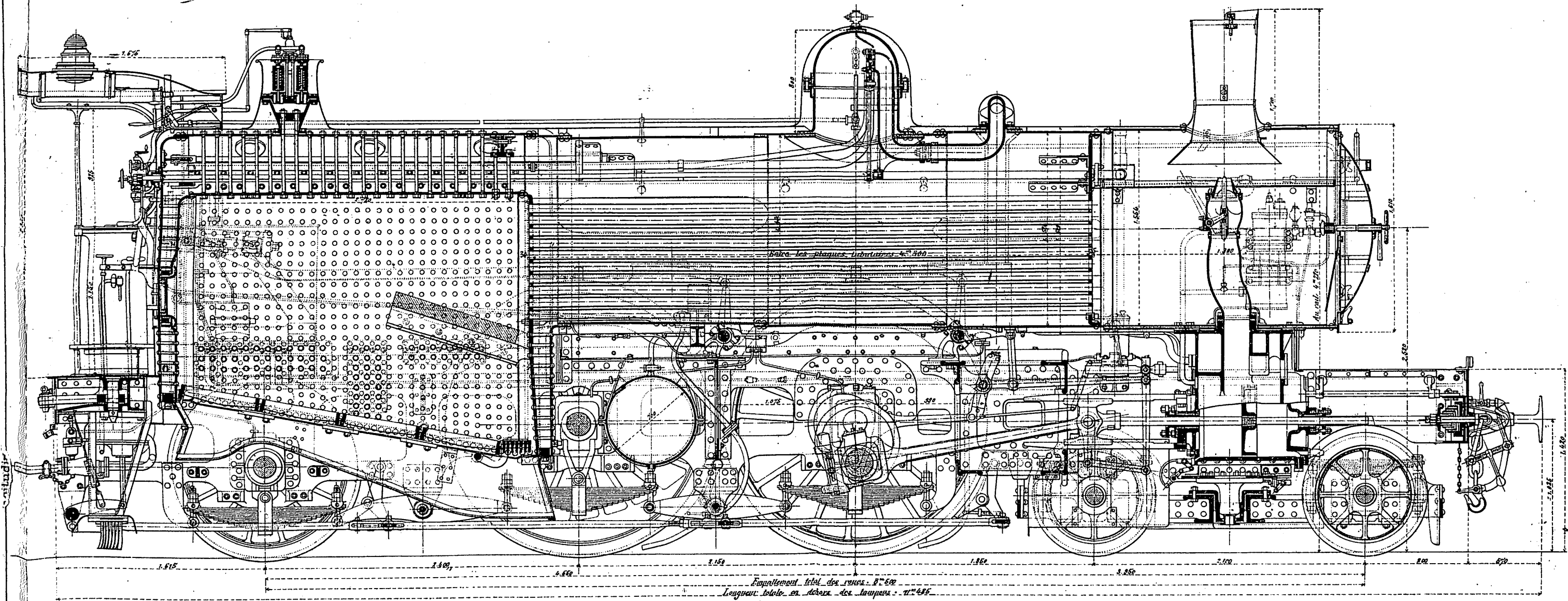
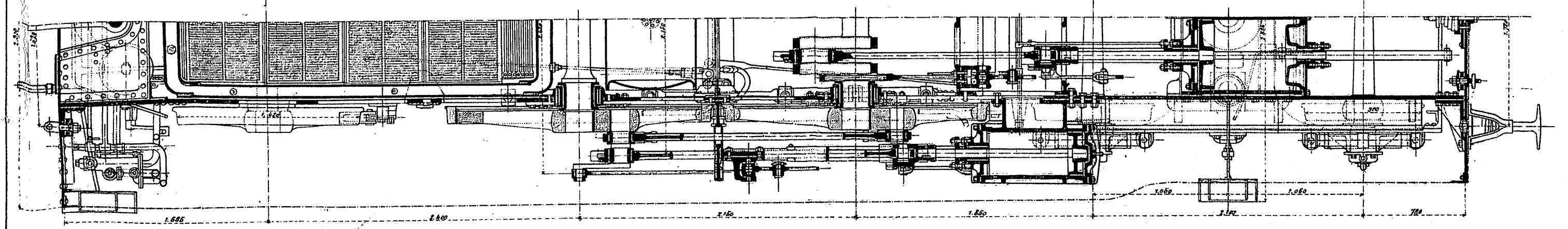


Fig. 2 - 1/2 Coupe horizontale



LOCOMOTIVES 2.643-2.675

Échelle 1/25

Fig. 1

Coupe par l'axe des cylindres à haute pression

Vue vers l'avant

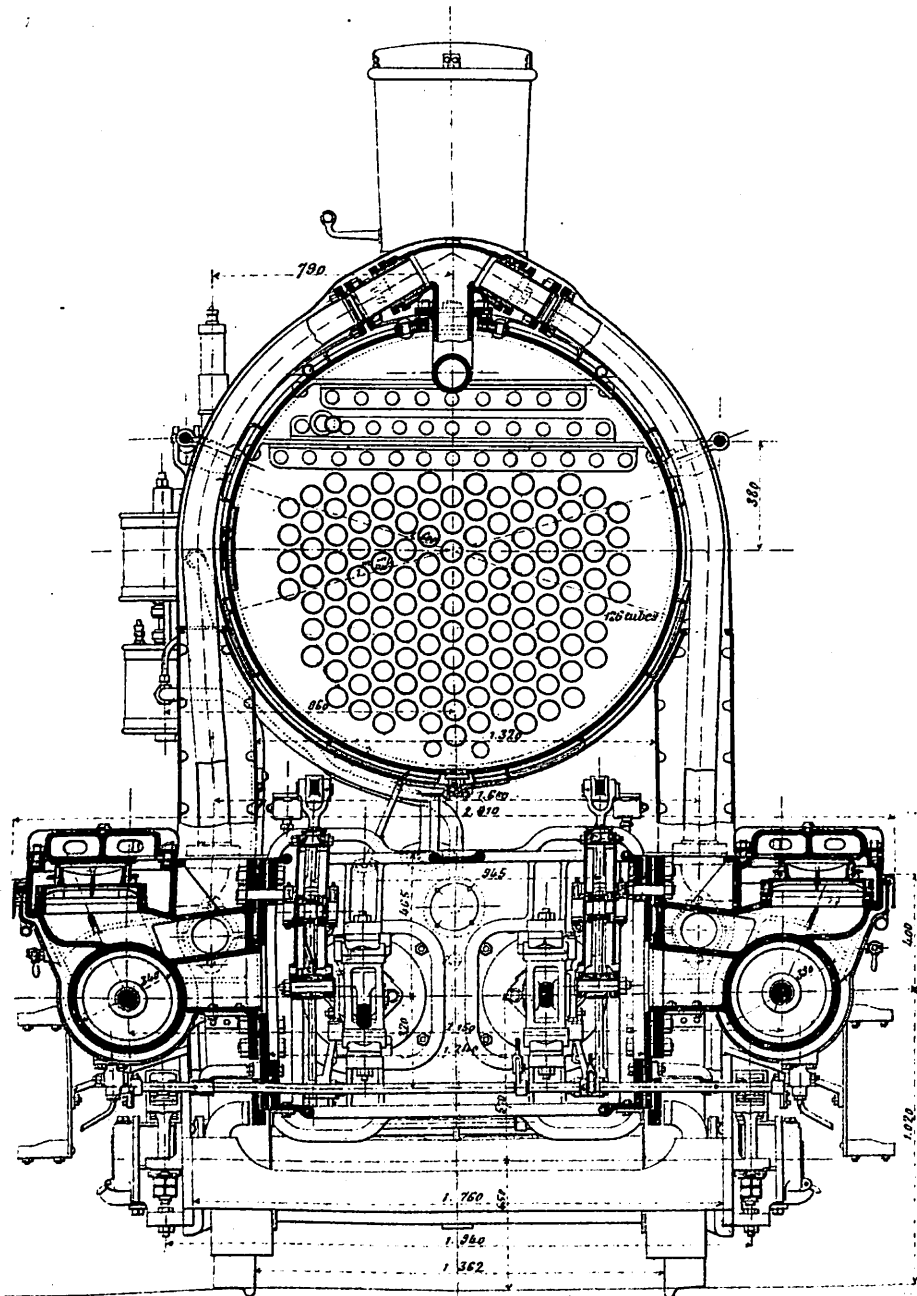


Fig. 2 - Vue d'avant

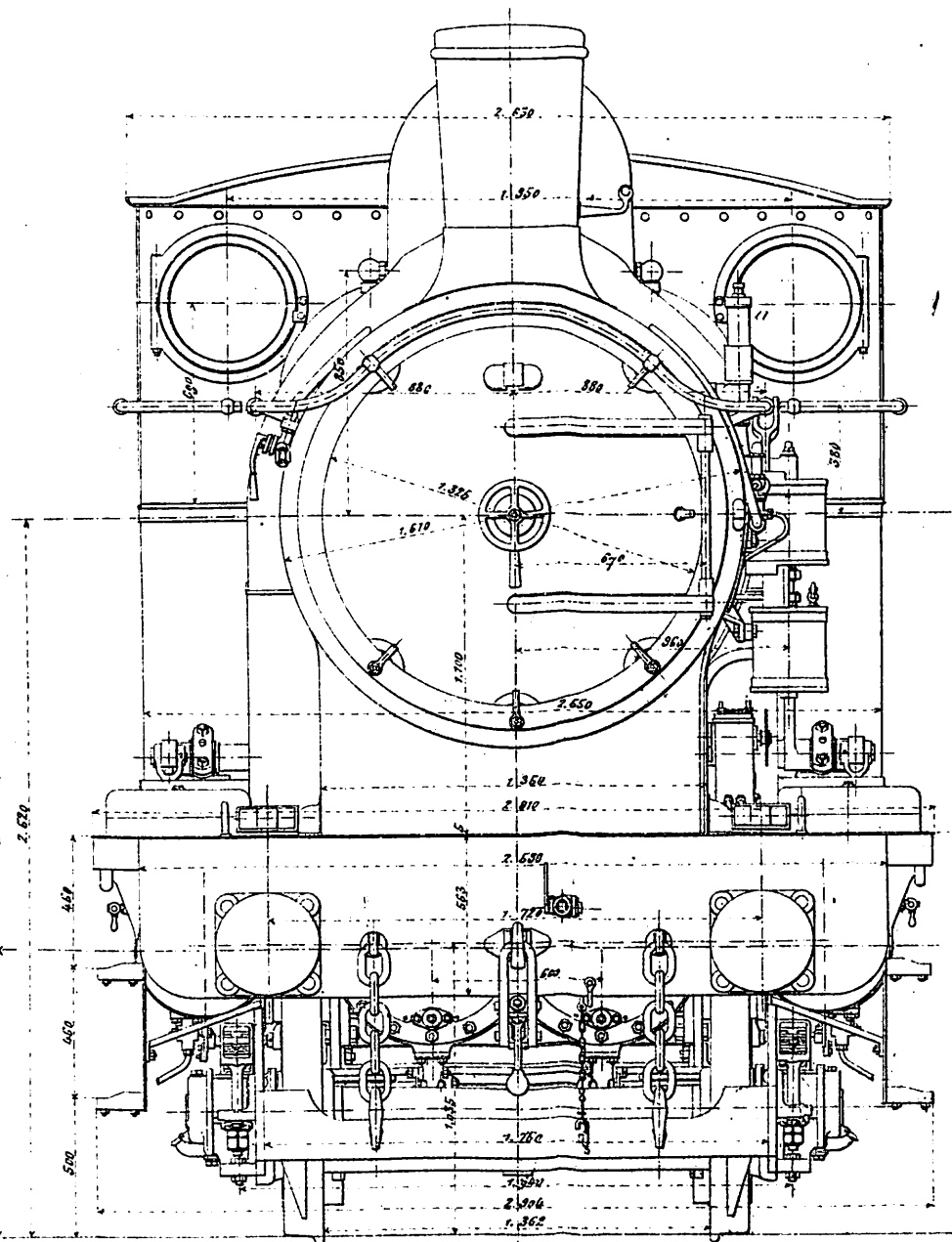
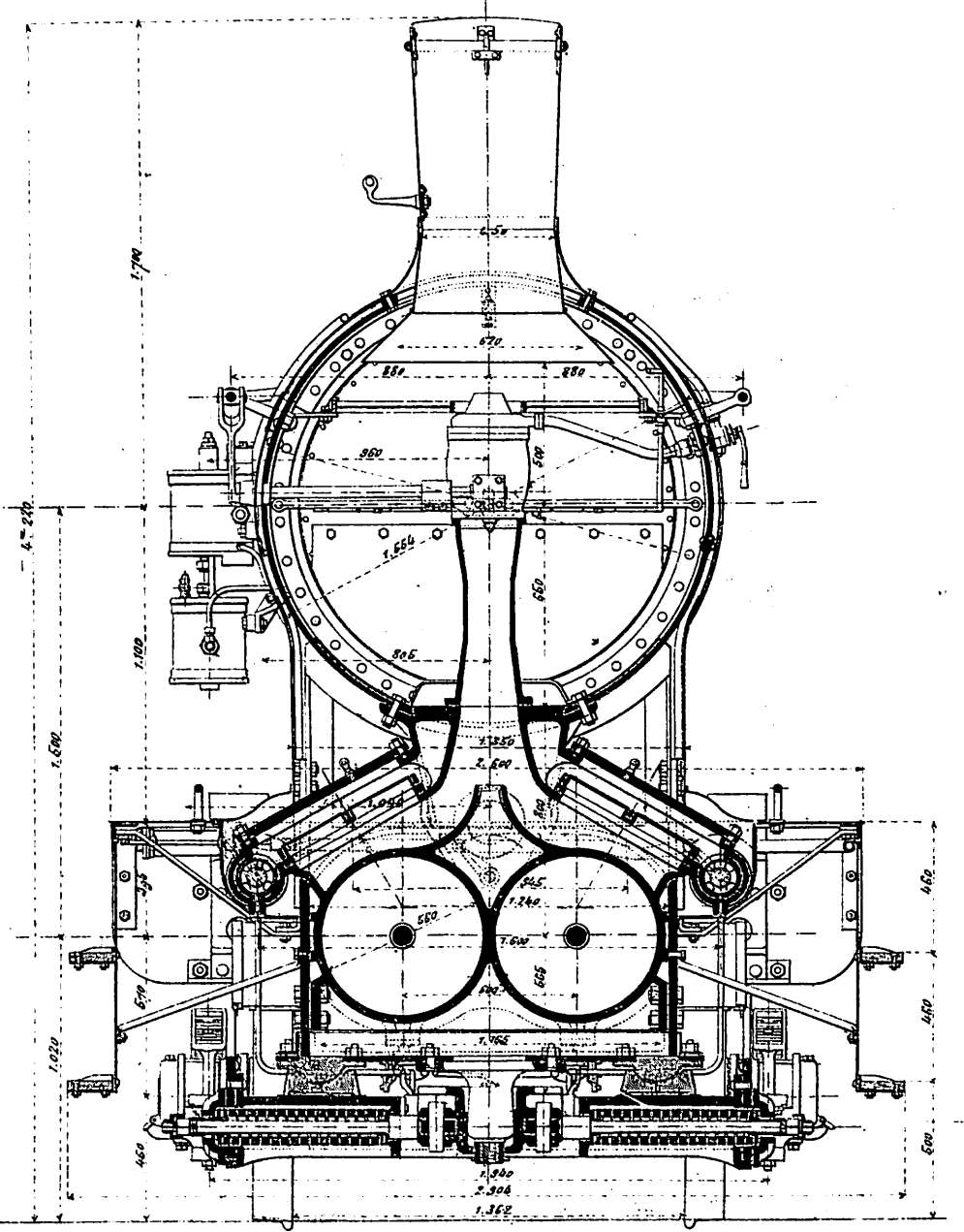


Fig. 3

Coupe par l'axe des cylindres à basse pression

Vue vers l'avant



LOCOMOTIVE-TENDER A 4 CYLINDRES COMPOUND ET A 2 BOGIES MOTEURS, 6.121-6.122

Échelle de 1/50

Fig. 1 - Vue longitudinale extérieure

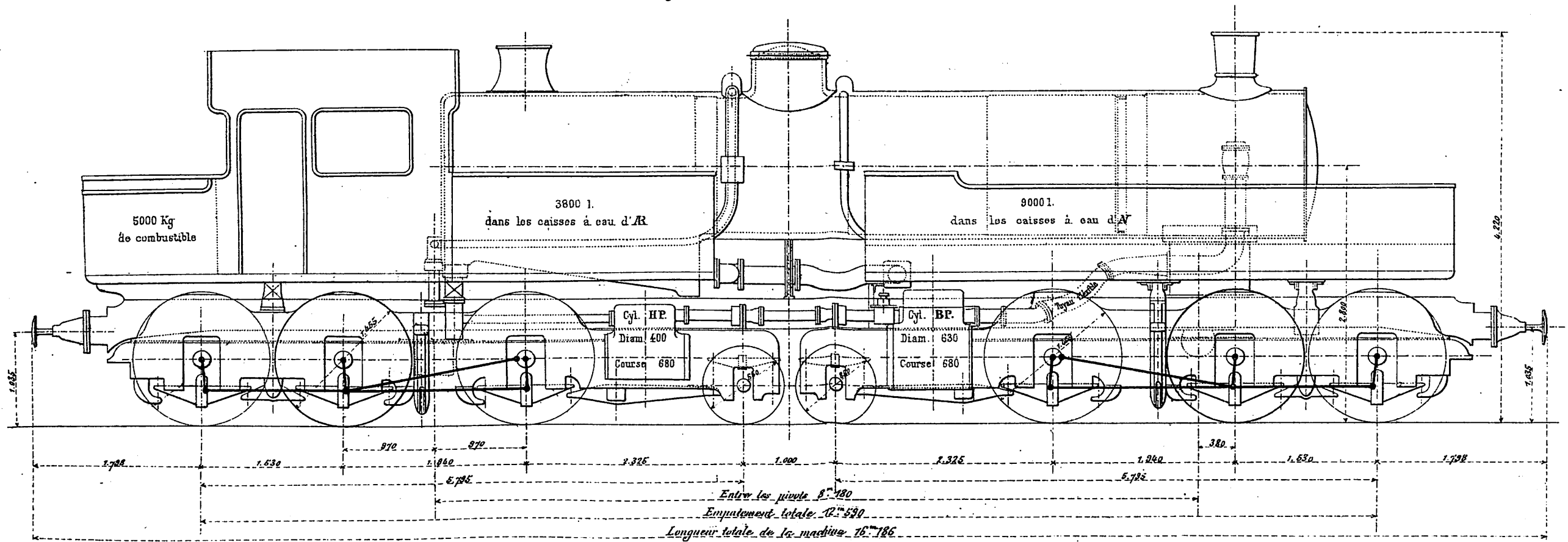
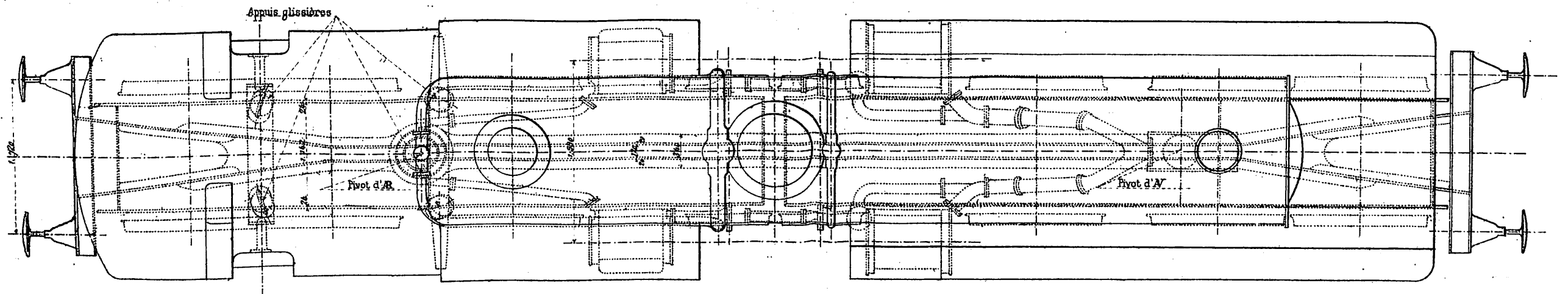


Fig. 2 - Vue en plan



LÉGENDE

Grille	Longueur	2 ^m 540	Tubes	Diamètre extérieur	70 ^{mm}	Timbre	de la chaudière	16 ^{kg}	Approvisionnements	Eau	18 ^m 800
	Largeur	1 ^m 186		Longueur à l'extérieur des plaques	4 ^m 808		des cylindres à basse pression	6 ^{kg}		Combustible	5 ^m 000
	Surface	3 ^m 000	Surface de chauffe	du foyer	14 ^m 99	Capacité de la chaudière	Eau	5 ^m 400	Effort maximum théorique de traction	En compound	18607 ^{kg}
Hauteur du foyer, depuis la grille	Avant	4 ^m 480		tubulaire	232 ^m 56		Vapeur	2 ^m 620		Admission directe	23163 ^{kg}
		Arrière		4 ^m 140	totale		245 ^m 55	Totale			8 ^m 020
Nombre de tubes		130	Diamètre intérieur moyen de la chaudière	1 ^m 486							

LOCOMOTIVE-TENDER A 4 CYLINDRES COMPOUND ET A 2 BOGIES MOTEURS, 6.121-6.122

Echelle de 1/50

Fig 1 - Coupe longitudinale

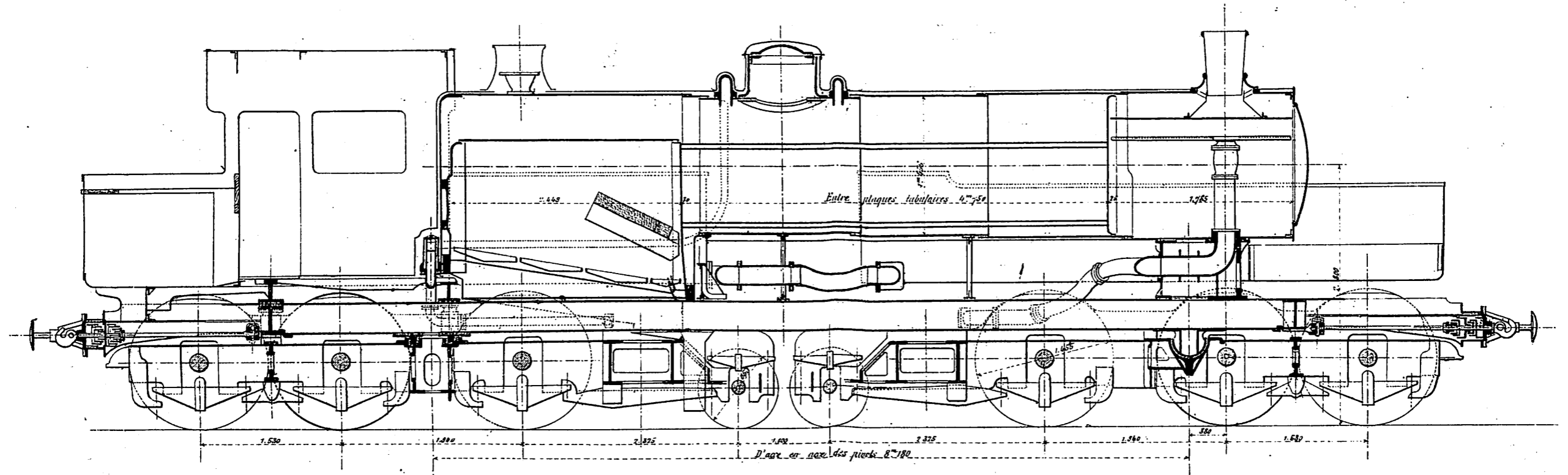


Fig. 2
Coupe par l'axe du pivot d'avant

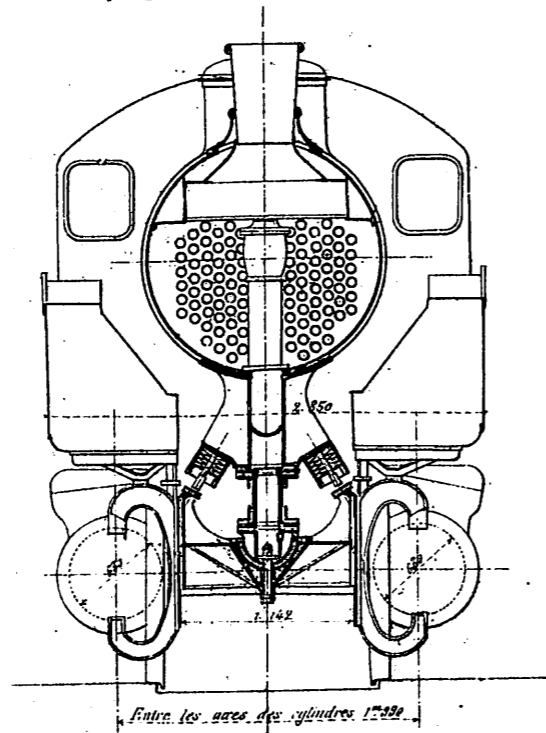


Fig. 3
Coupe par l'axe du pivot d'arrière

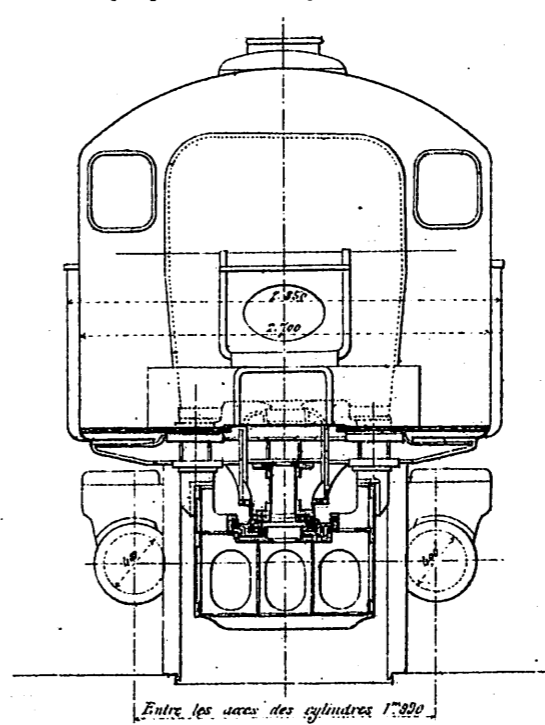


Fig. 1 - Coupe longitudinale

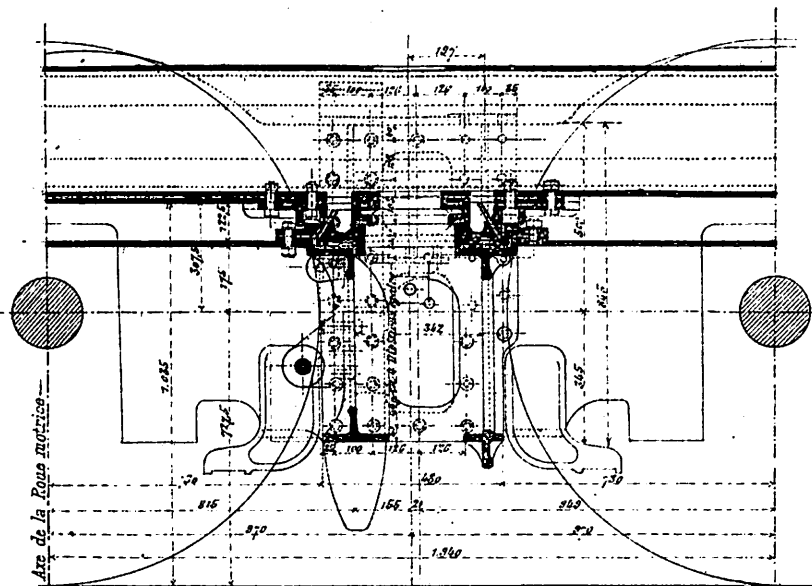


Fig. 3 - Coupe transversale

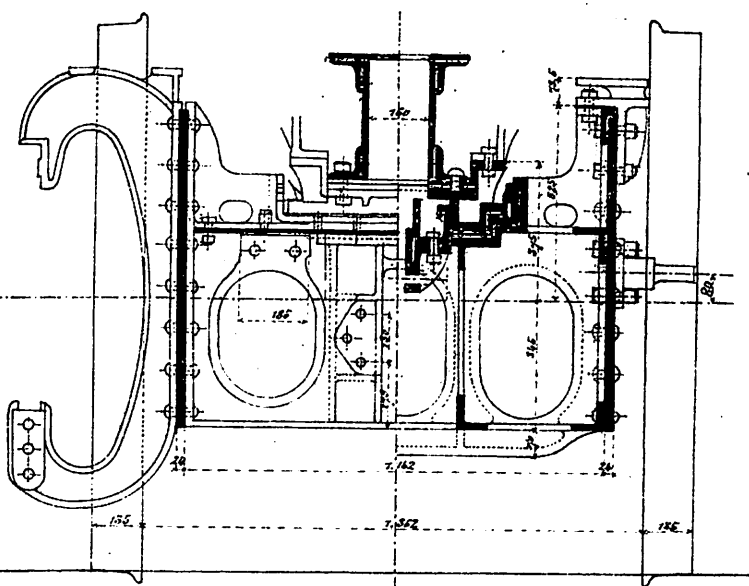
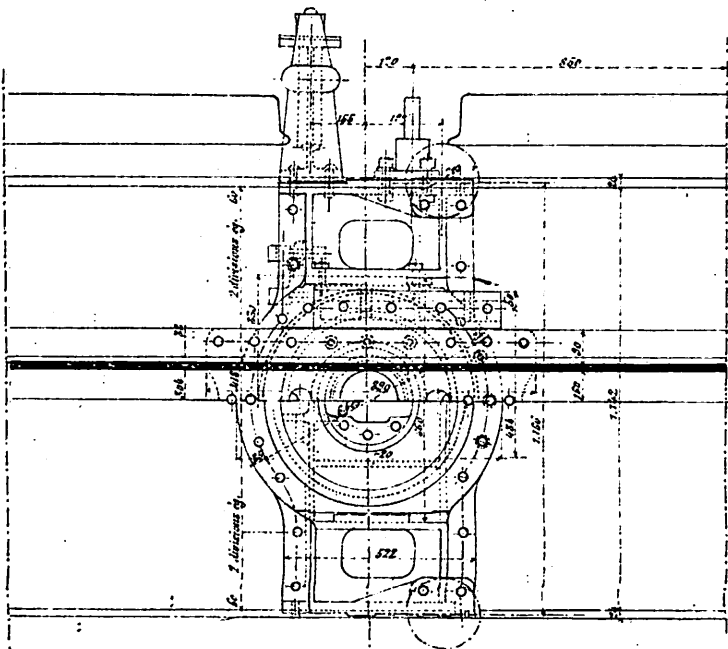


Fig. 2 - 1/2 Coupe horizontale et 1/2 vue en plan



LOCOMOTIVES 6.121-6.122

Fig. 1 à 3 - MONTAGE DU PIVOT D'ARRIÈRE

Échelle 1/20

Fig. 4 - Coupe longitudinale

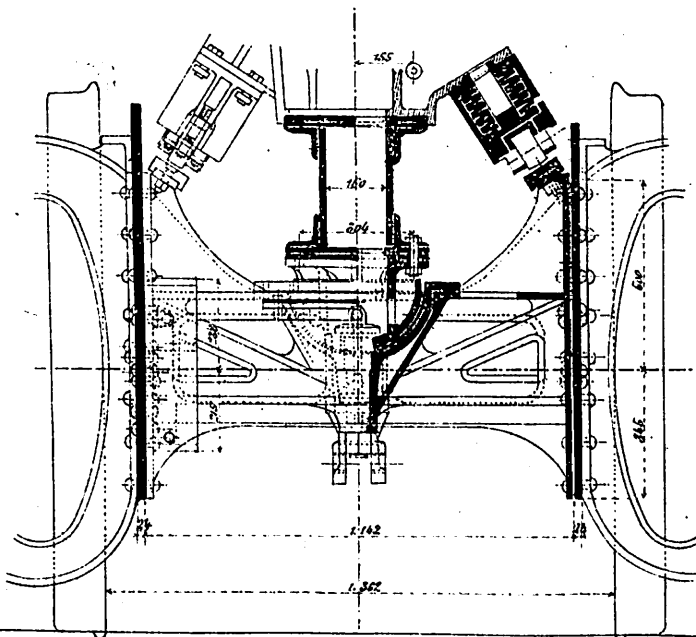


Fig. 6 - Coupe transversale

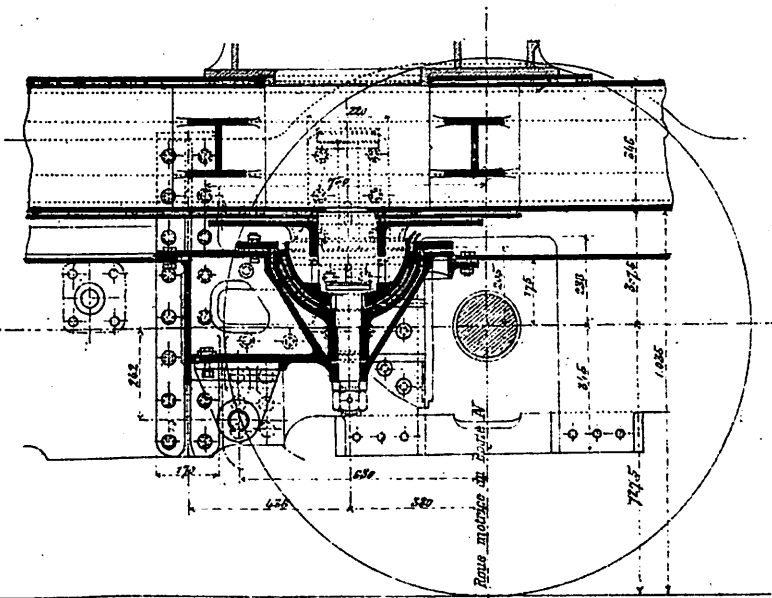
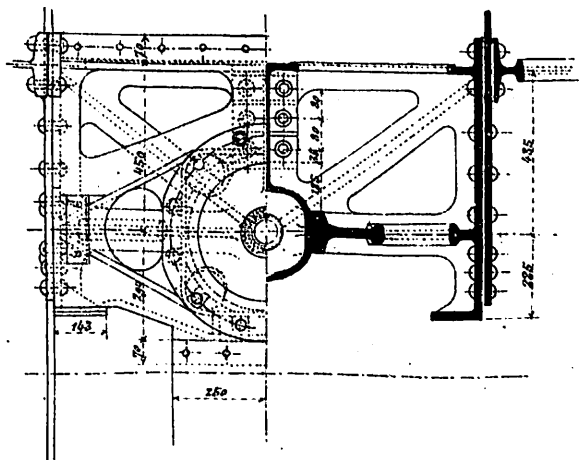


Fig. 5

1/2 Coupe horizontale et 1/2 vue en plan



LOCOMOTIVES 6.121-6.122

Fig. 4 à 6 - MONTAGE DU PIVOT SPHÉRIQUE

DU BOGIE AVANT

Échelle 1/20

LOCOMOTIVES 6.121-6.122

Fig. 4 - Coupe ABCD

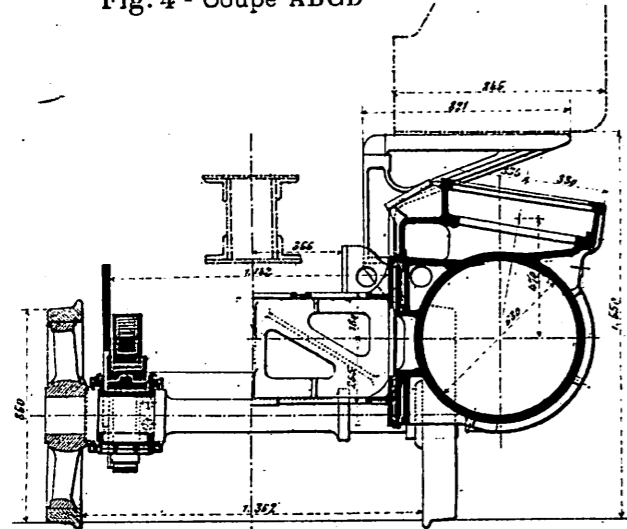


Fig. 5 - Coupe EFGH

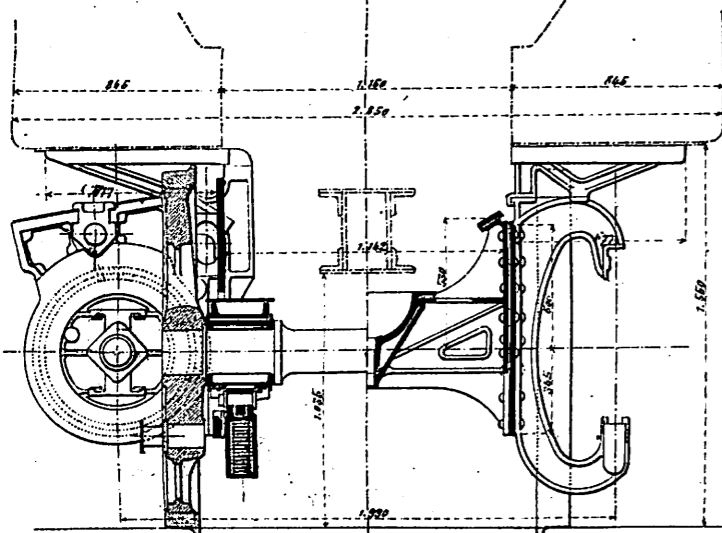
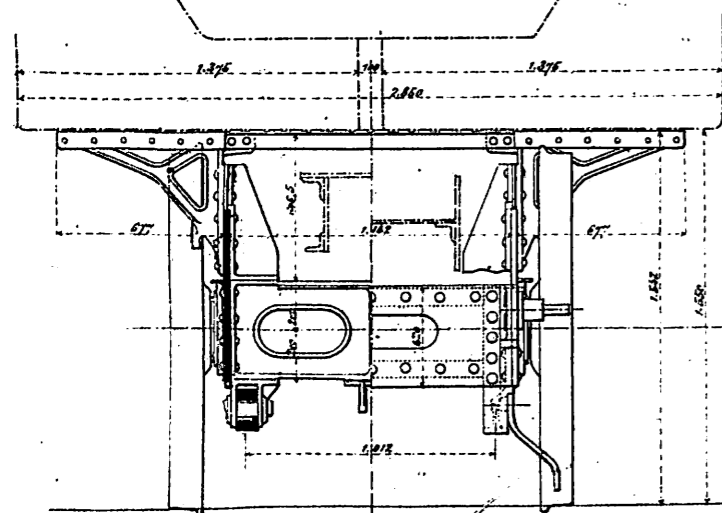


Fig. 6

Coupe IJ 1/2 Vue d'avant



ENSEMBLE DU CHÂSSIS DU BOGIE D'AVANT

Échelle 1/30

Fig. 1 - Élévation

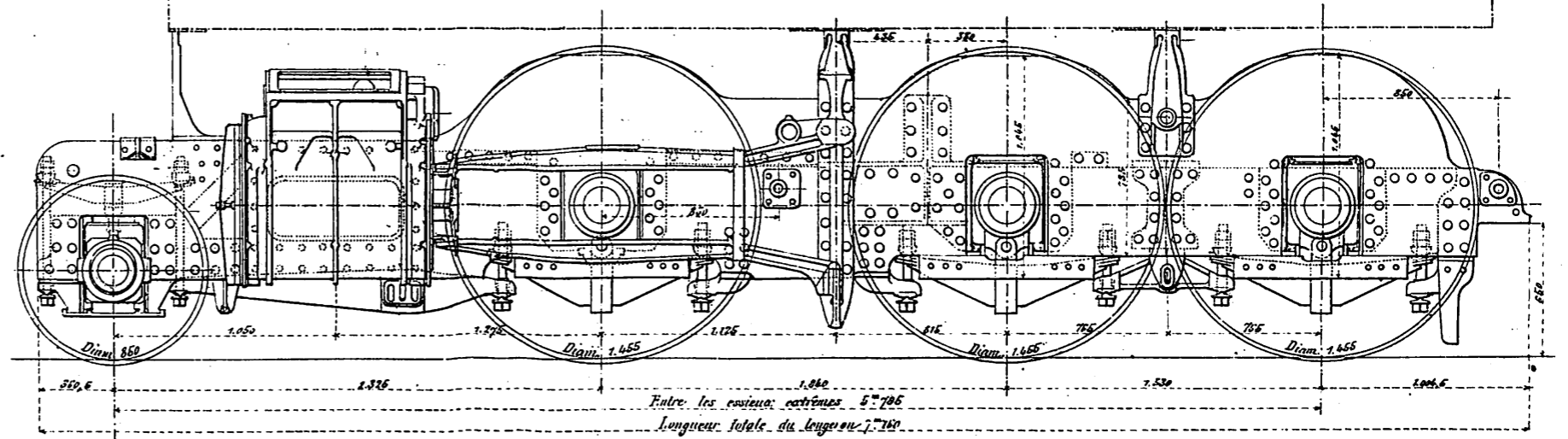


Fig. 2 - Coupe longitudinale

Longueur de la caisse à eau 6m 350

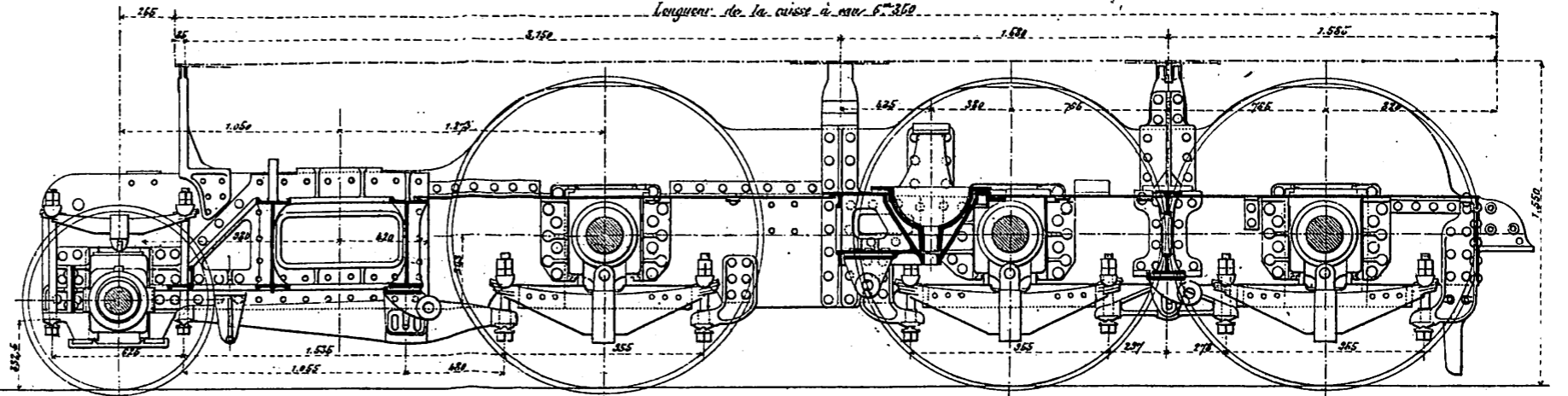
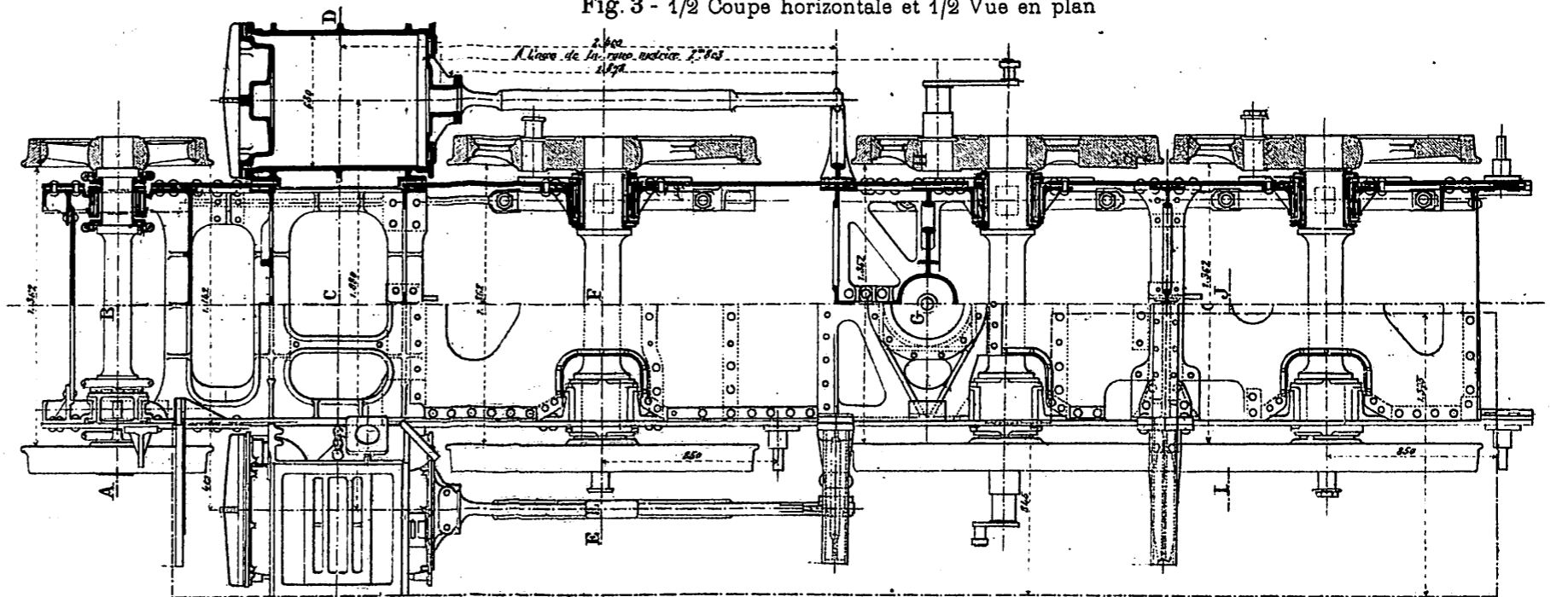


Fig. 3 - 1/2 Coupe horizontale et 1/2 Vue en plan



LOCOMOTIVES 6.121-6.122

ENSEMBLE DU CHÂSSIS DU BOGIE D'ARRIÈRE

Fig. 1 - Élévation

Échelle 1/30

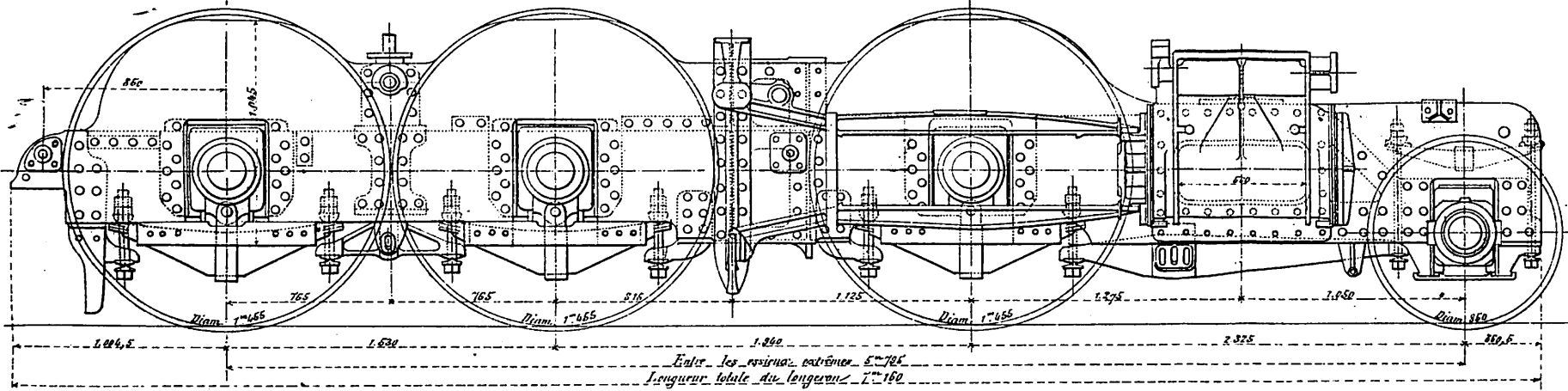


Fig. 2 - Coupe longitudinale

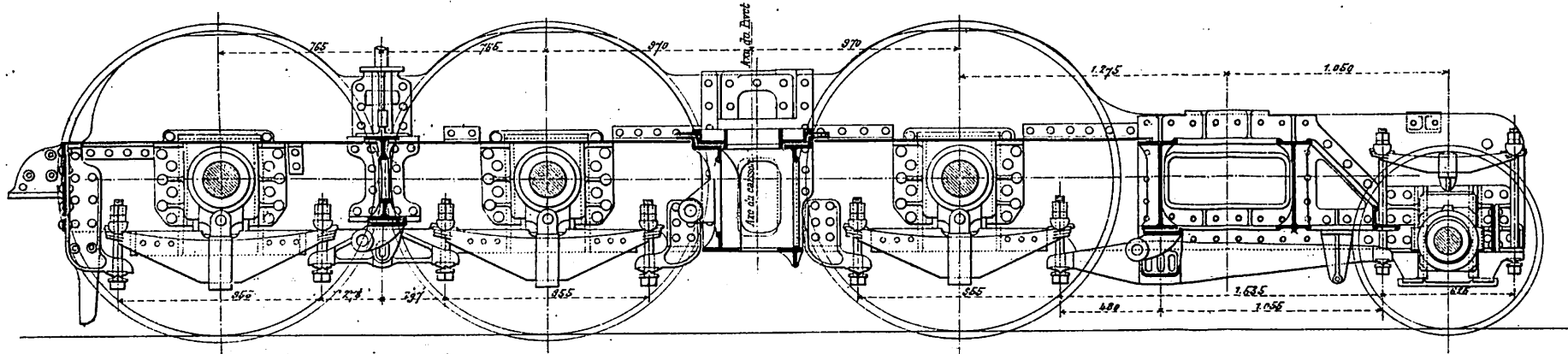


Fig. 3 - 1/2 Coupe horizontale et 1/2 Vue en plan

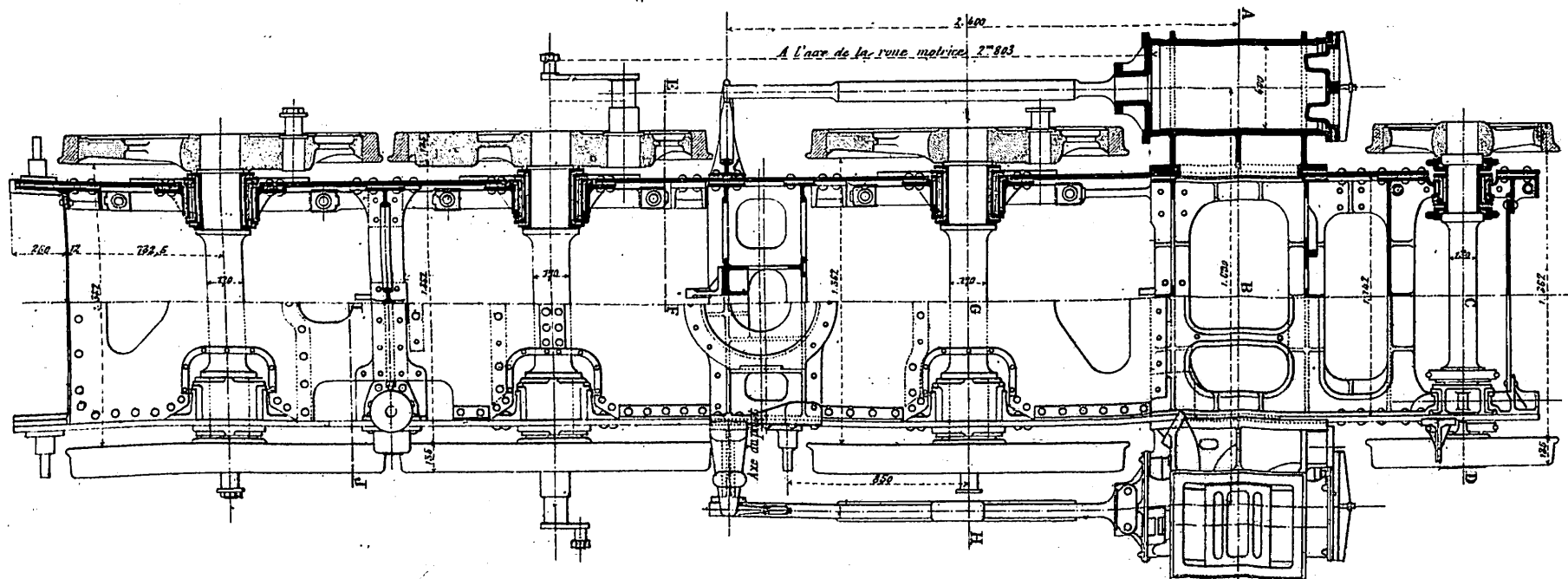


Fig. 4 - Coupe ABCD

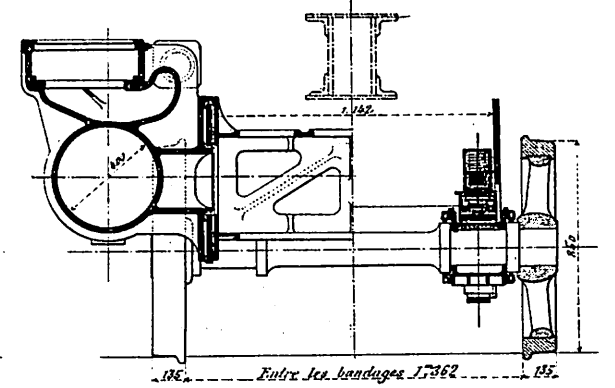


Fig. 5 - Coupe EFGH

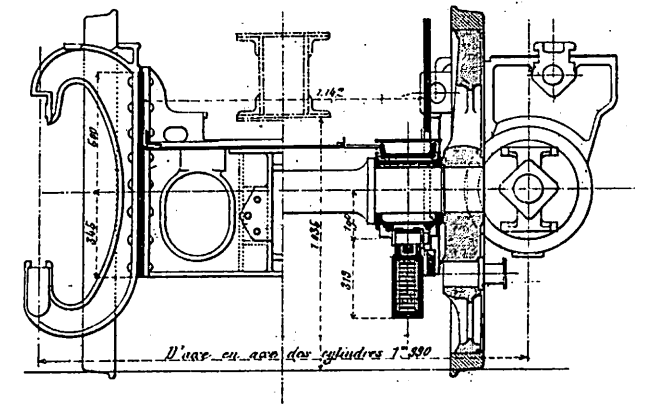


Fig. 6
1/2 Vue d'arrière Coupe IJ

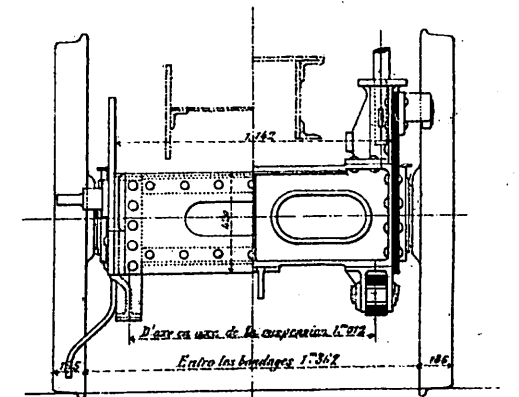


Fig. 1 et 2 - MONTAGE DES CULOTTES DU PIVOT ARRIERE

Échelle 1/20

Fig. 1 - Coupe longitudinale

Fig. 2 - Vue de face

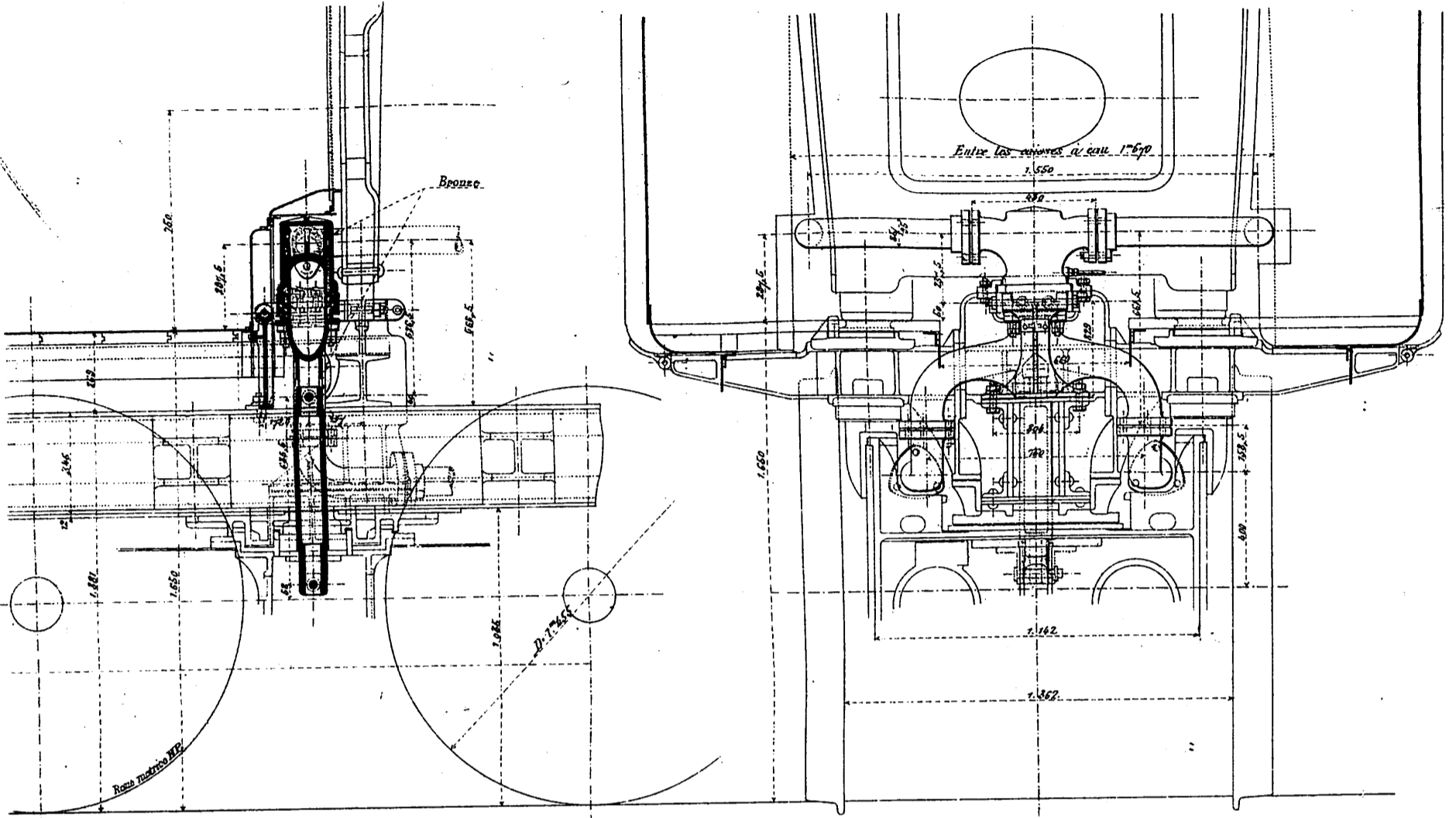


Fig. 3 à 6 - MONTAGE DES VIS DE COMMANDE DES ARBRES DE RELEVAGE DES BOGIES A' ET R'

Échelle 1/20

Fig. 3 - Coupe longitudinale

Fig. 5 - Coupe longitudinale

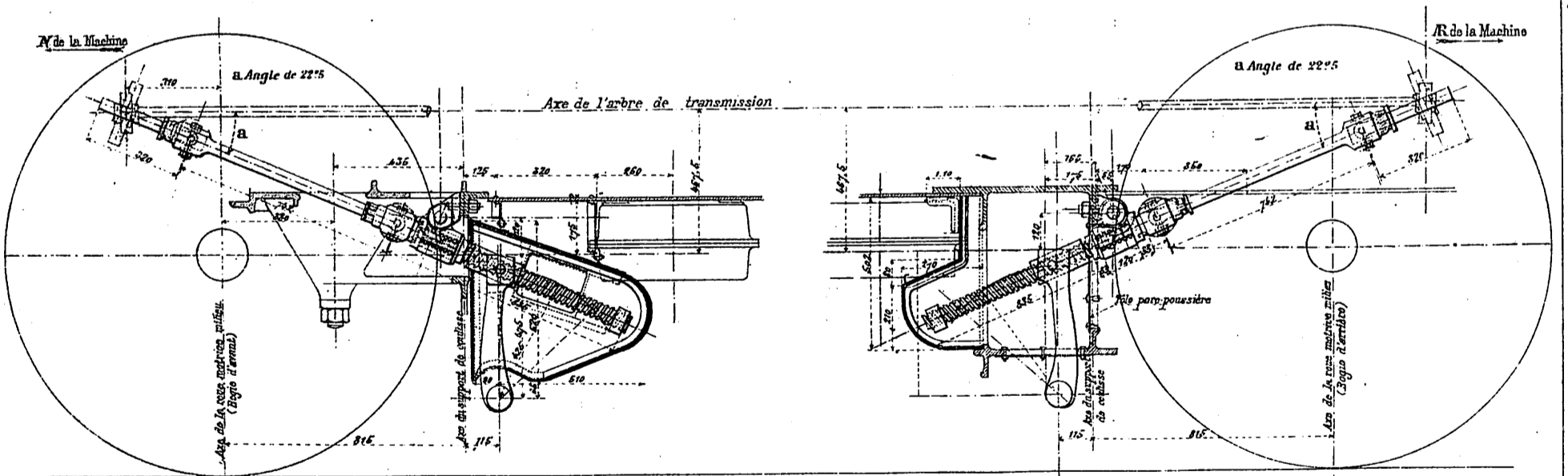


Fig. 4 - Plan

Fig. 6 - Plan

