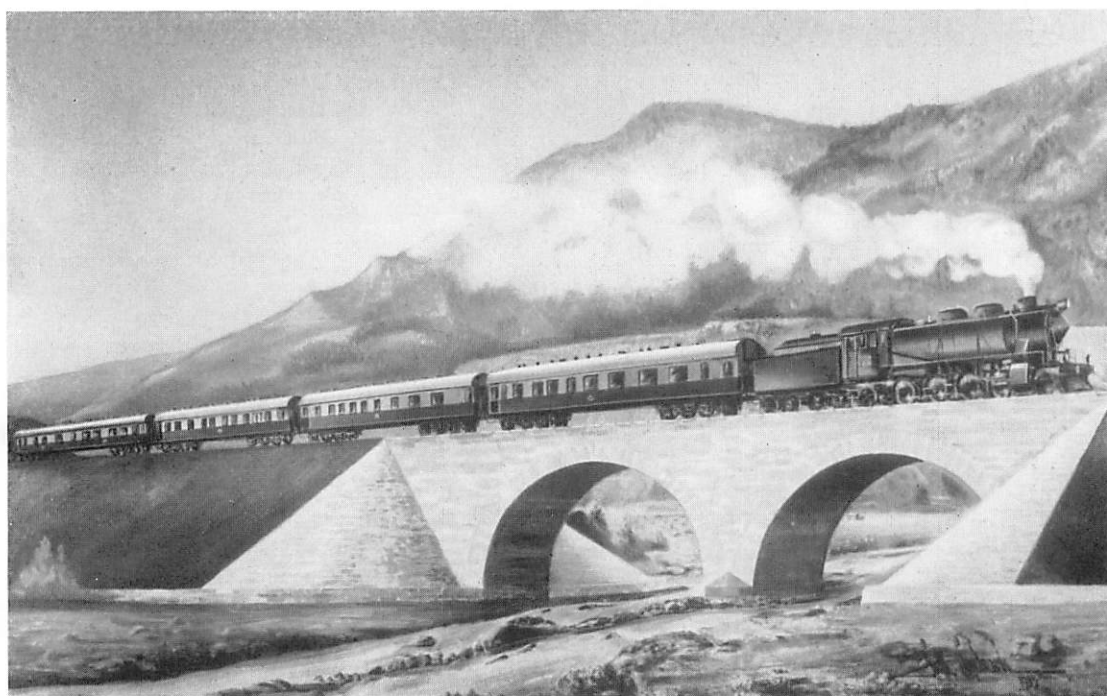




Ein Viadukt auf der transiranischen Bahn.

A viaduct on the Transiranian line.

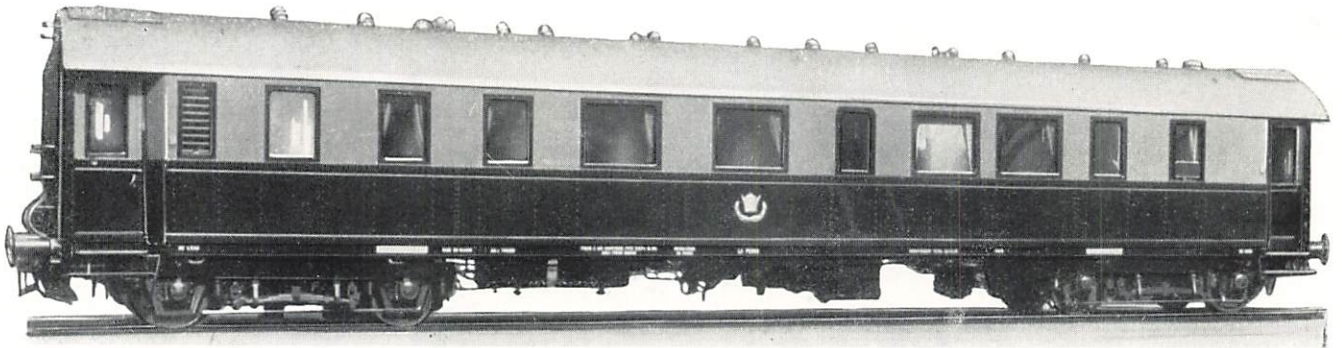
Un viaduc sur la ligne transiranienne.



Nohab Zug auf der transiranischen Bahn (nach einem Ölgemälde).

Nohab train on the Transiranian line (after an oil painting).

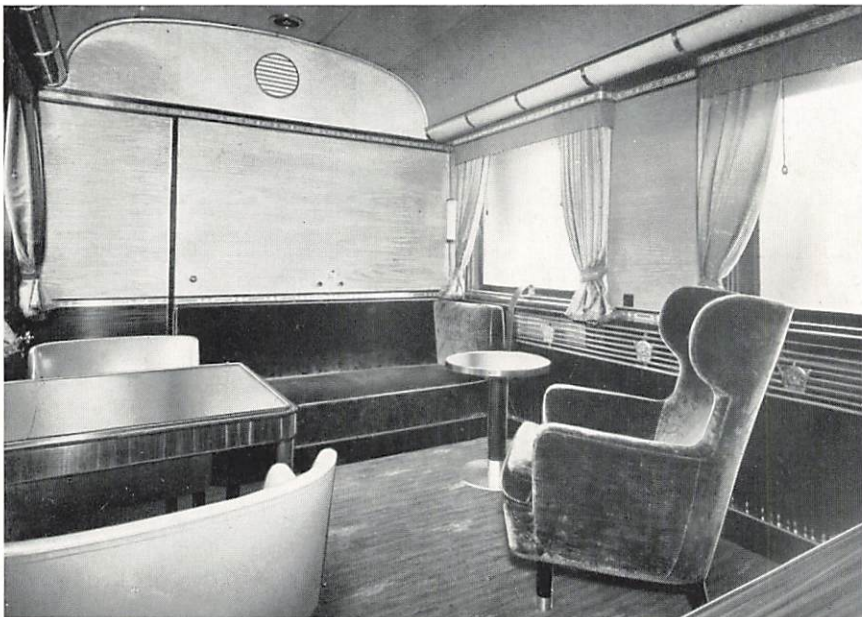
Train Nohab sur la ligne transiranienne (d'après une peinture à l'huile).



Salonwagen für S. K. M. den Schah von Iran

Saloon coach for H. I. M. the Shah of Iran

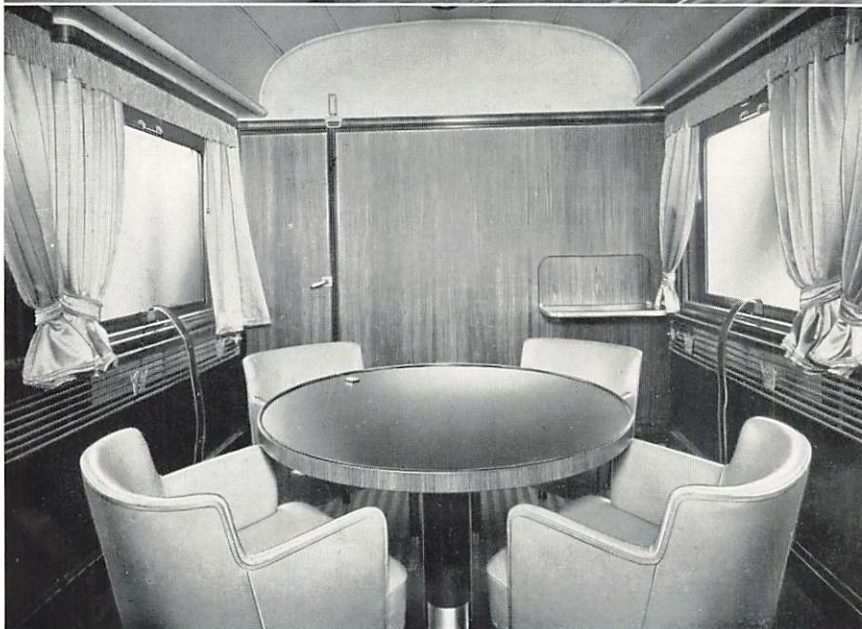
Wagon-salon de S. M. I. le Chah de l'Iran



Intérieur des Salons
Interior of the saloon
Intérieur du salon

Spurweite	1435 mm
Raddurchmesser	1000 »
Radstand des Drehgestells ..	3000 »
Gesamtradstand	17000 »
Länge über die Puffer	21000 »
Gewicht	46750 kg
Bremssystem	KKP

Gauge	4' 8 1/2"
Wheel diameter	3' 3/8"
Wheelbase of bogie	9' 10 1/8"
Total wheelbase	55' 9 3/16"
Length over buffers	68' 10 2/3"
Weight	103065 lbs.
Brake system	KKP

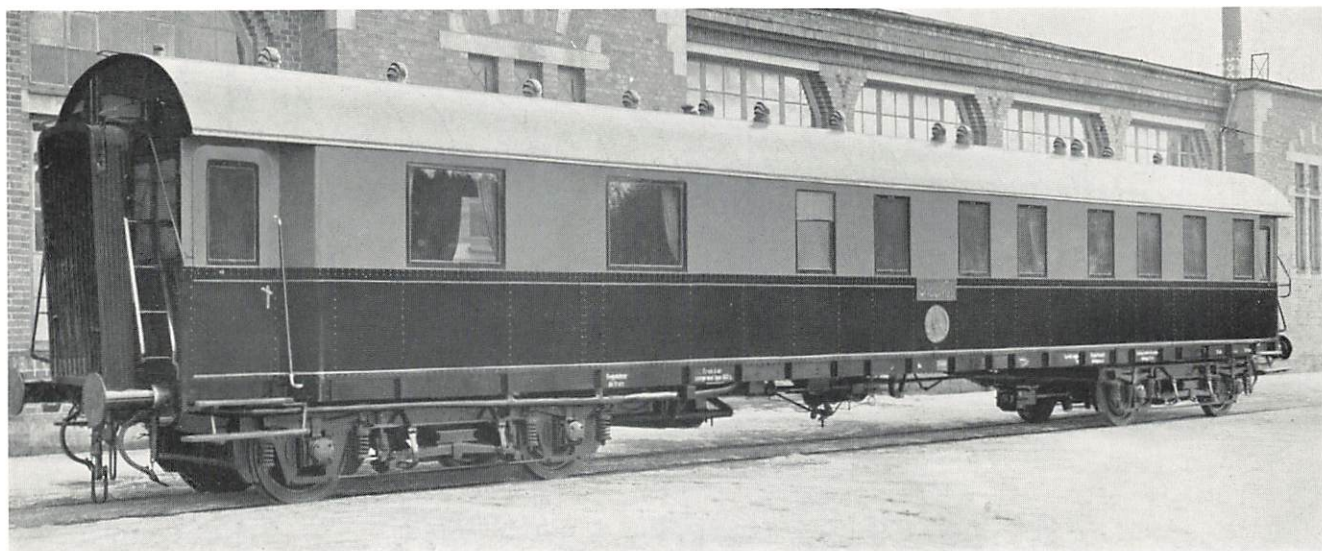


Voie	1435 mm
Diamètre des roues	1000 »
Embattement du bogie	3000 »
Empattement total	17000 »
Longueur entre tampons ...	21000 »
Poids	46750 kg
Système de frein	KKP

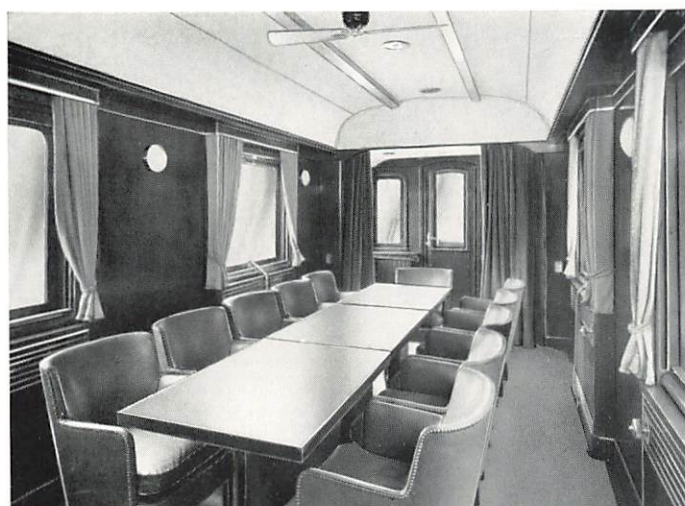
**Intérieur des Speisezim-
 mers**

**Interior of the dining
 room**

**Intérieur de la salle à
 manger**



Pullmanwagen
Pullman car
Voiture Pullman. Chemins de fer de l'État iranien

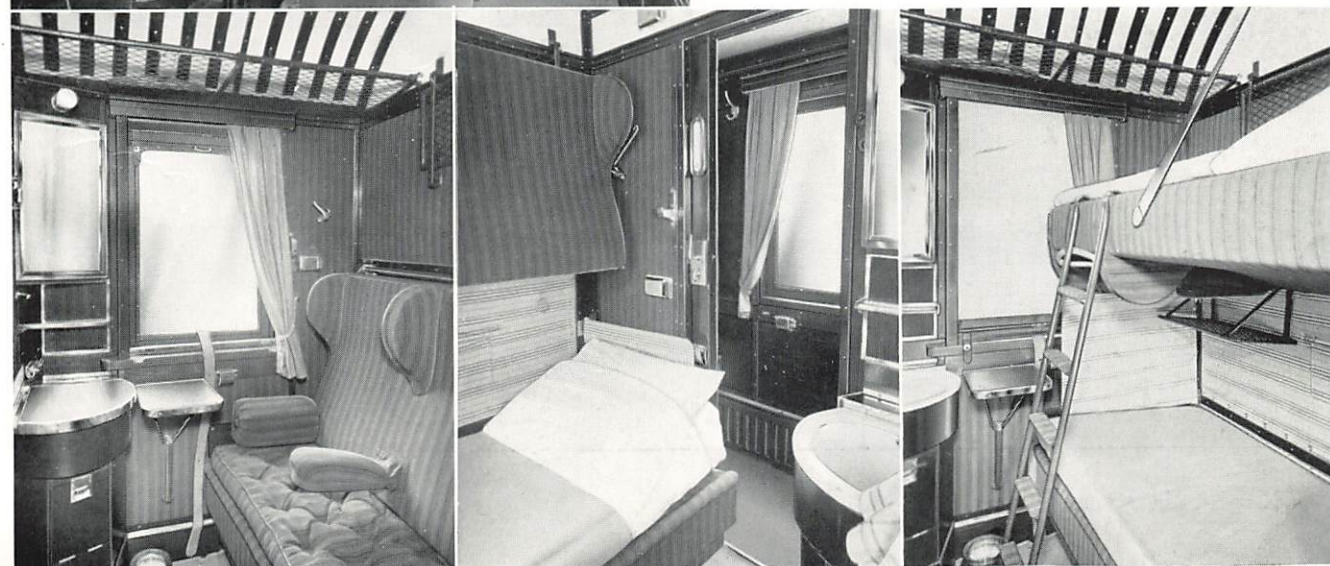


Salon — Saloon — Salon

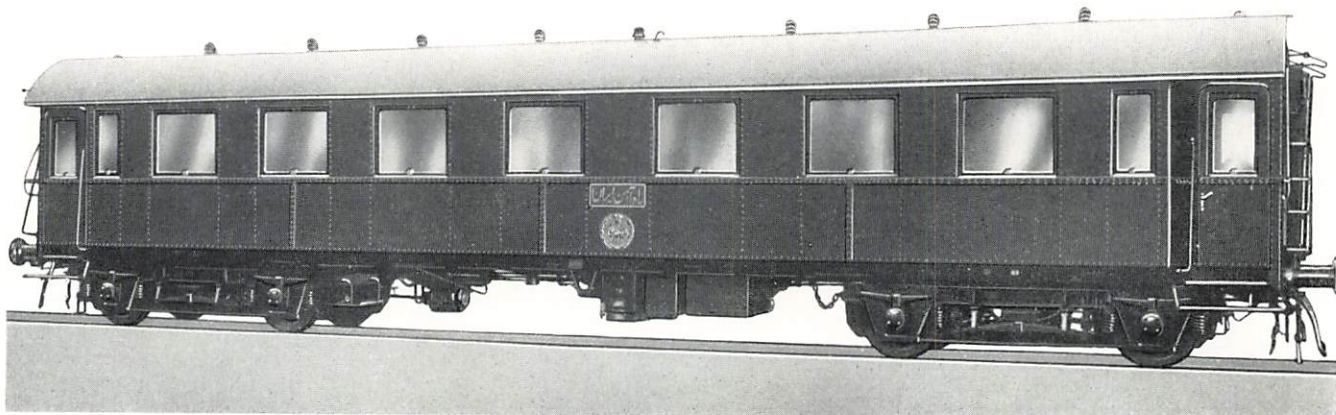
Gesamtradstand	17000 mm
Länge über die Puffer	21000 »
Gewicht	44960 kg
Bremssystem	KKP

Total wheelbase	55' 9 ⁵ / ₁₆ "
Length over buffers	68' 10 ³ / ₄ "
Weight	99120 lbs.
Brake system	KKP

Empattement total	17000 mm
Longueur entre tampons	21000 »
Poids	44960 kg
Système de frein	KKP



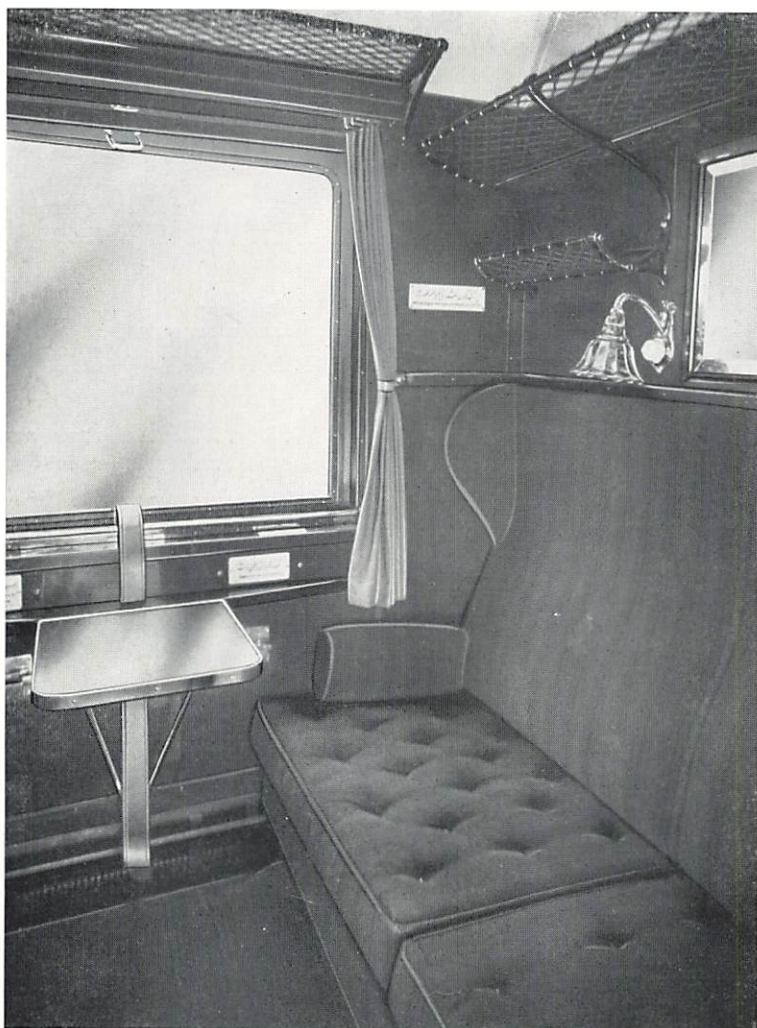
Schlafabteile — Sleeping compartments — Coupés-lits



Personenwagen 1. u. 2. klasse

Passenger coach, 1st and 2nd class

Voiture à voyageurs, 1ère et 2ème classe. Chemins de fer de l'État iranien

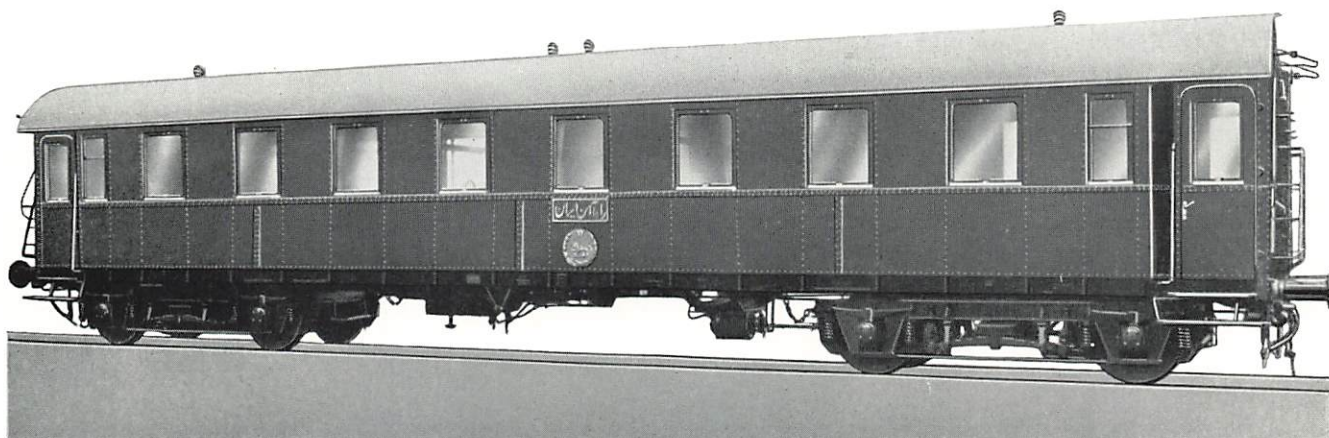


Spurweite	1435 mm
Raddurchmesser	1000 »
Radstand des Drehgestells	3000 »
Gesamtradstand	15000 »
Länge über die Puffer	19000 »
Anzahl Sitzplätze 1. Kl.	8
» » 2. »	30
Gewicht	40300 kg
Bremssystem	KKP
Gauge	4' 8 1/2"
Wheel diameter	3' 3 3/3"
Wheelbase of bogie	9' 10 1/8"
Total wheelbase	49' 2 9/16"
Length over buffers	62' 4 1/16"
Number of seats, 1st class	8
» » » 2nd »	30
Weight	88845 lbs.
Brake system	KKP
Voie	1435 mm
Diamètre des roues	1000 »
Empattement du bogie	3000 »
Empattement total	15000 »
Longueur entre tampons	19000 »
Nombre de sieges, 1ère classe	8
» » » 2ème »	30
Poids	40300 kg
Système de frein	KKP

Abteil erster Klasse

First class compartment

Compartment de 1ère classe



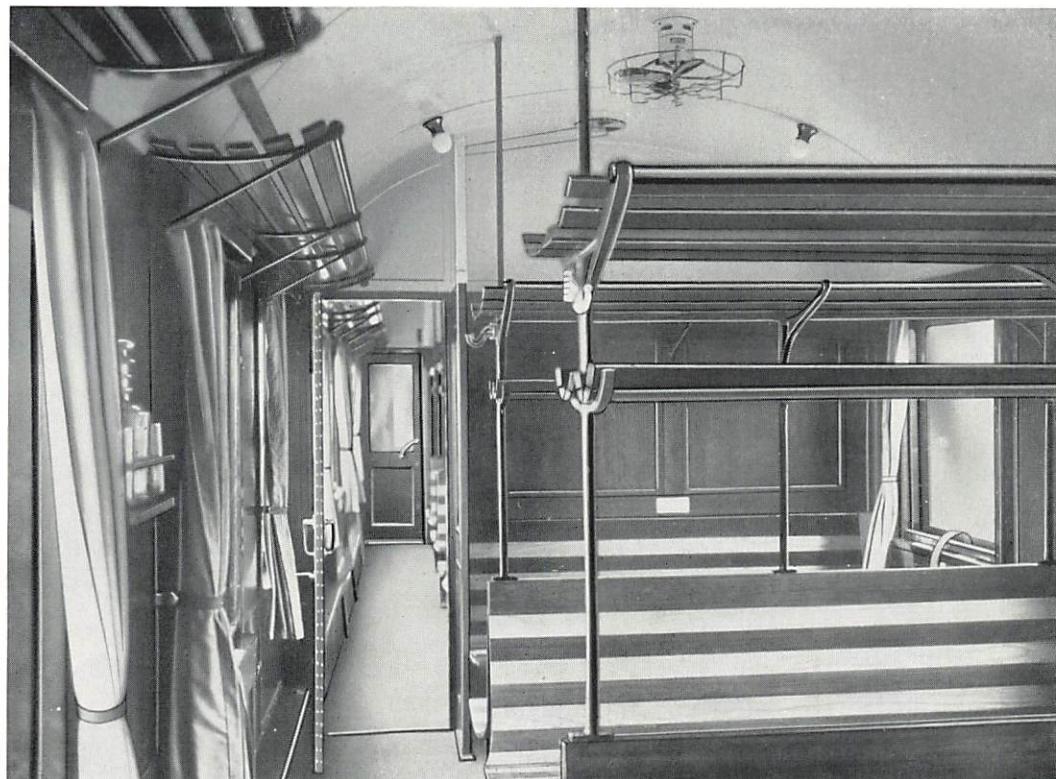
Personenwagen 3. Klasse

Passenger coach, 3rd class

Voiture à voyageurs, 3ème classe. Chemins de fer de l'État iranien

Hauptabmessungen — Principal Dimensions — Dimensions Principales

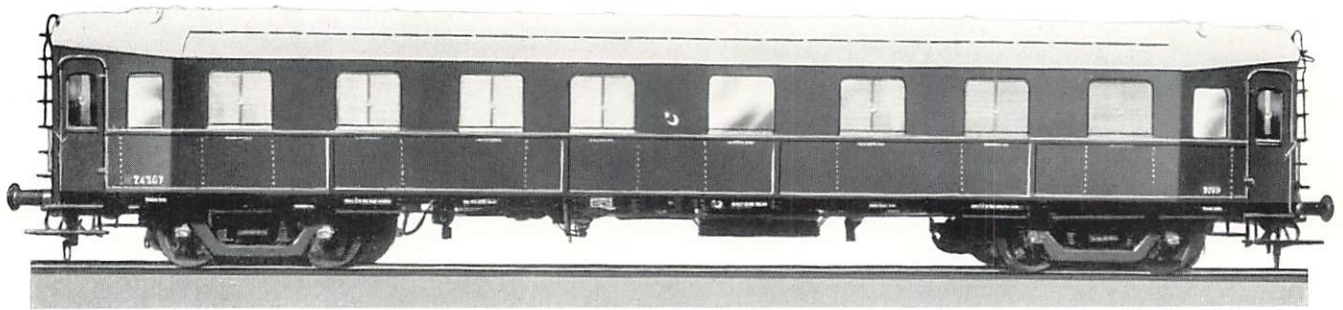
Spurweite	Gauge	Voie	1435 mm	4' 8 1/2"
Raddurchmesser	Wheel diameter	Diamètre des roues	1000 »	3' 3 3/8"
Abstand zwischen Drehzapfen ..	Distance between centre pins ..	Distance entre les pivots du bogie	12000 »	39' 4 7/16"
Radstand des Drehgestells	Wheelbase of bogie	Empattement du bogie	3000 »	9' 10 1/8"
Gesamtradstand	Total wheelbase	» total	15000 »	49' 2 9/16"
Länge über die Puffer	Length over buffers	Longueur entre tampons	19000 »	62' 4 1/16"
Anzahl Sitzplätze	Number of seats	Nombre de sièges	64	64
Eigengewicht	Weight	Poids	38200 kg	84215 lbs.
Bremssystem	Brake system	Système de frein	KKP	



Interieur eines Abteils

Interior of a compartment

Intérieur d'un compartiment



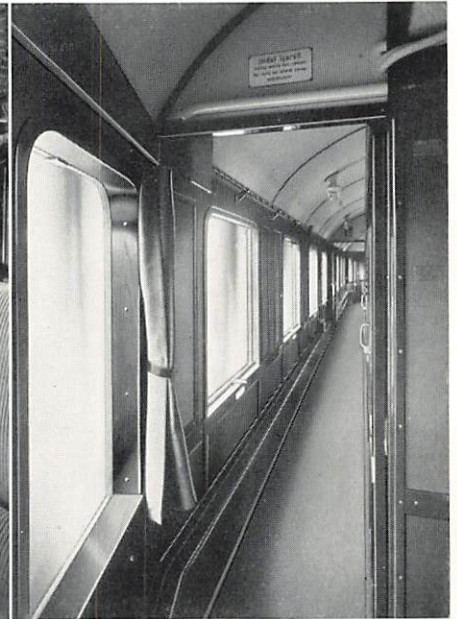
Personenwagen 1. u. 2. Klasse

Passenger coach, 1st and 2nd class

Voiture à voyageurs, 1ère et 2ème classe

Chemins de fer de l'État ture.

Spurweite	Gauge	Voie	1435 mm	4' 8 1/2"
Raddurchmesser	Wheel diameter	Diamètre des roues	1000 »	3' 3 3/8"
Abstand zwischen Drehzapfen ..	Distance between centre pins ..	Distance entre les pivots du bogie	13180 »	43' 2 15/16"
Radstand des Drehgestells	Wheelbase of bogie	Empattement du bogie	2150 »	7' 5/8"
Gesamtradstand	Total wheelbase	» total	15330 »	50' 3 9/16"
Länge über die Puffer	Length over buffers	Longueur entre tampons	20610 »	60' 7 7/16"
Anzahl Sitzplätze in d. 1. Klasse	Number of seats, 1st class	Nombre de sièges, 1ère classe ...	12	12
» » » 2. »	» » » 2nd »	» » » 2ème »	27	27
Eigengewicht	Weight	Poids	45300 kg	99870 lbs.
Bremssystem	Brake system	Système de frein	KKS	



1. Klasse

1st class

1ère classe

134

2. Klasse

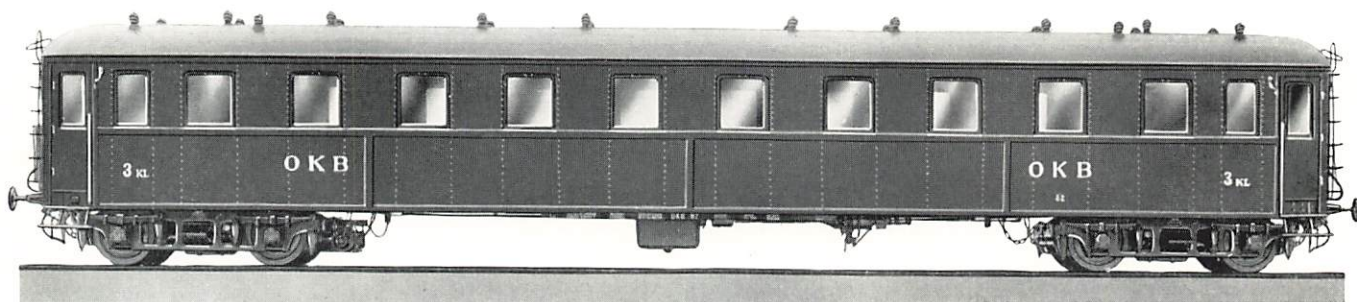
2nd class

2ème classe

Seitengang

Corridor

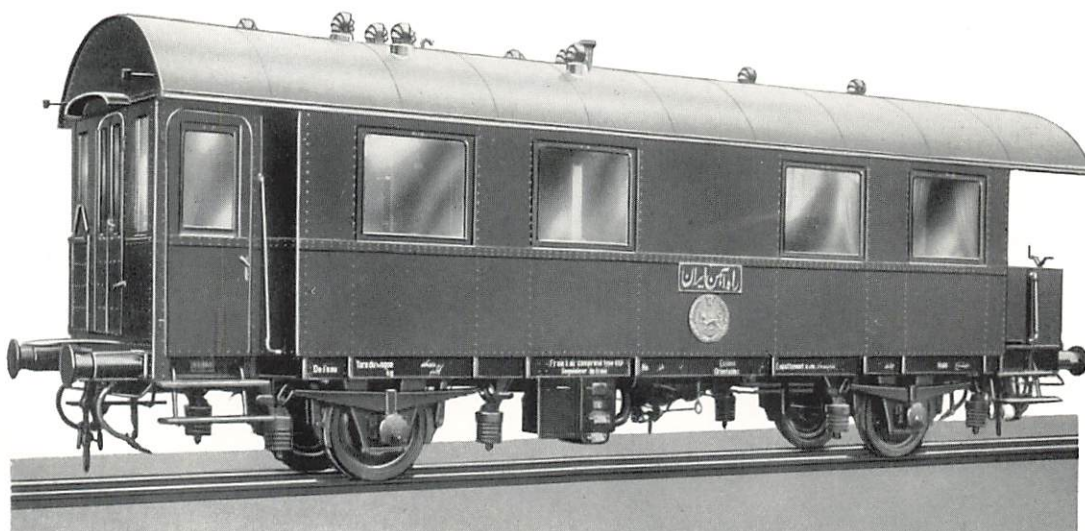
Couloir latéral



Personenwagen 3. Klasse

Passenger coach, 3rd class

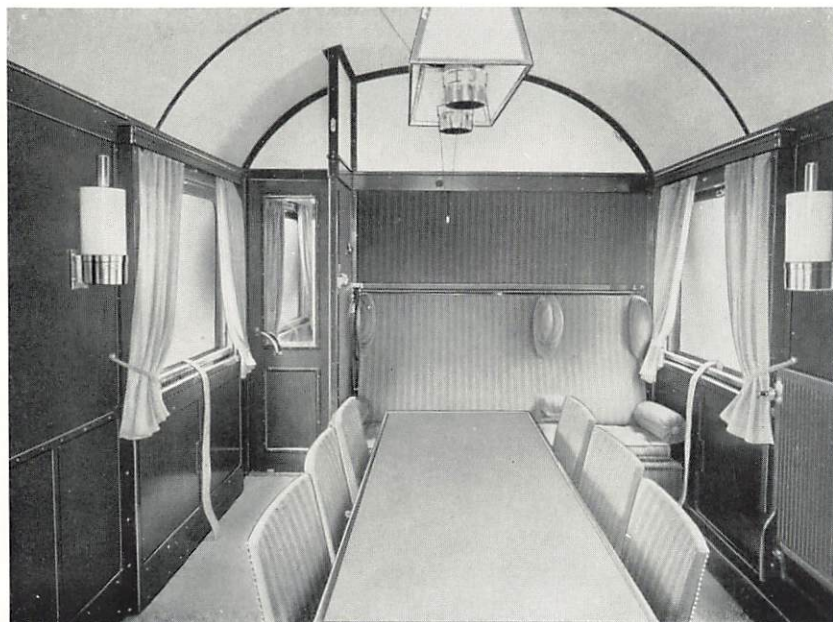
Voiture à voyageurs, 3ème classe. Chemin de fer suédois privé



Dienstwagen

Inspection coach

**Voiture d'inspection
Chemins de fer de l'État
iranien**



Salon — Saloon — Salon

Radstand 6500 mm
Länge über Puffer 12300 »
Gewicht 21500 kg

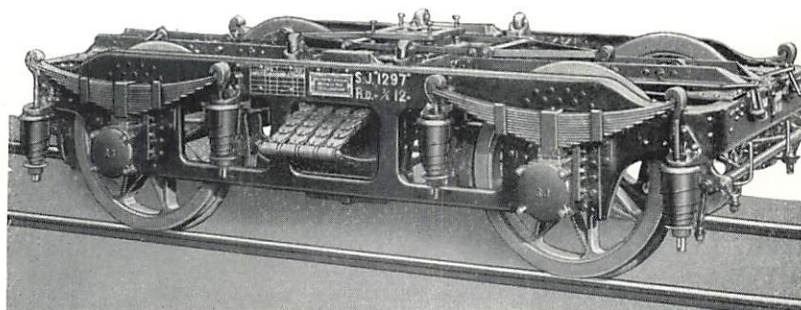
Wheelbase 21' 3 ¹⁵/₁₆"
Length over buffers 40' 4 ¹/₄"
Weight 47400 lbs.

Empattement. 6500 mm
Longueur entre tampons .. 12300 »
Poids 21500 kg

Personenwagen-Drehgestelle

Passenger coach bogies

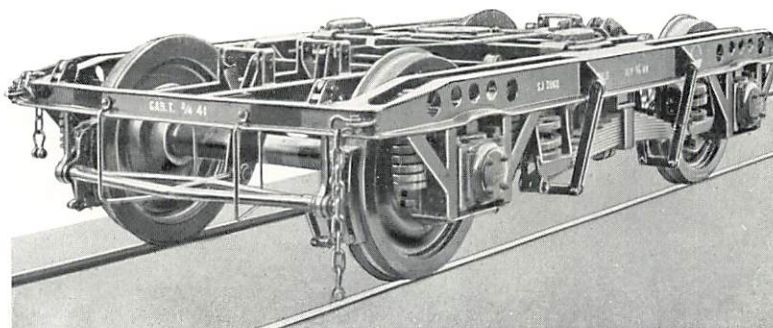
Bogies de voitures à voyageurs



Standardtyp Mod. 07 der schwedischen Staatsbahnen

Standard type mod. 07 of the Swedish State Railways

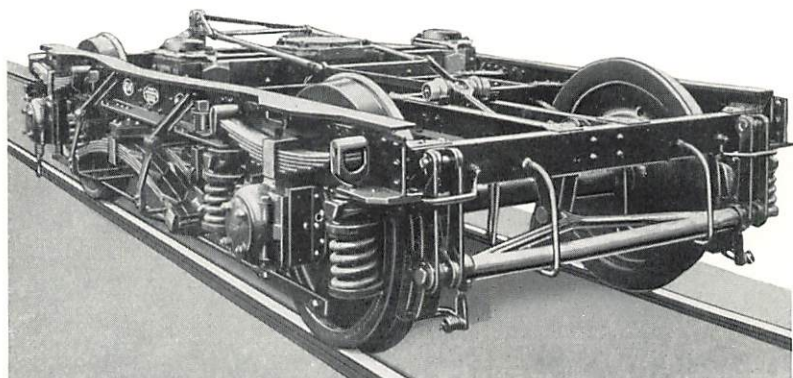
Type standard mod. 07 des chemins de fer de l'État suédois



Standardtyp Mod. 39 der schwedischen Staatsbahnen

Standard type mod. 39 of the Swedish State Railways

Type standard mod. 39 des chemins de fer de l'État suédois



Standardtyp Mod. 32 der Bergslagens Eisenbahnen

Standard type mod. 32 of the Bergslagens Railways

Type standard mod. 32 des chemins de fer de Bergslagera