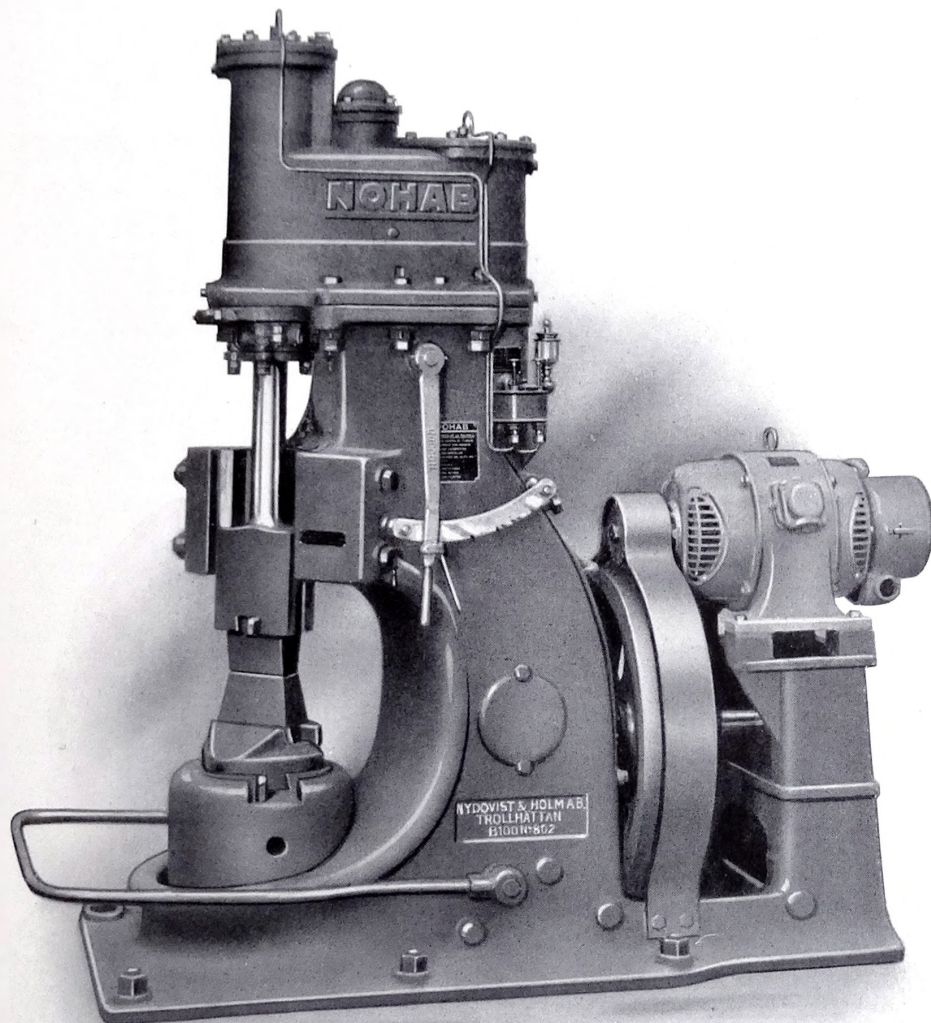


NOHAB

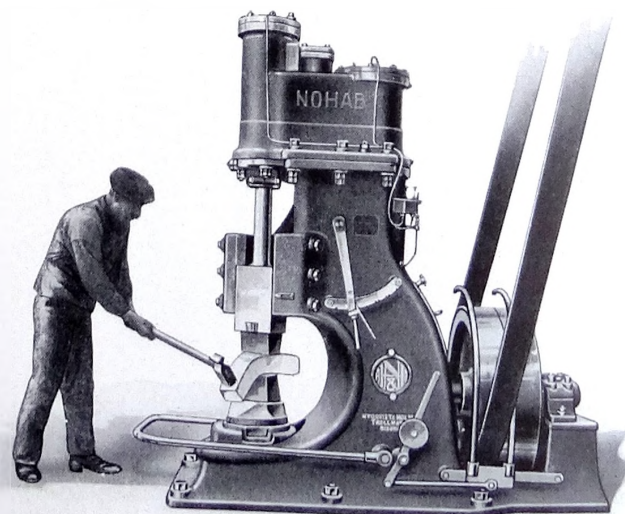
MARTINETES NEUMATICOS
Y
YUNQUES

MARTINETES NEUMATICOS NOHAB

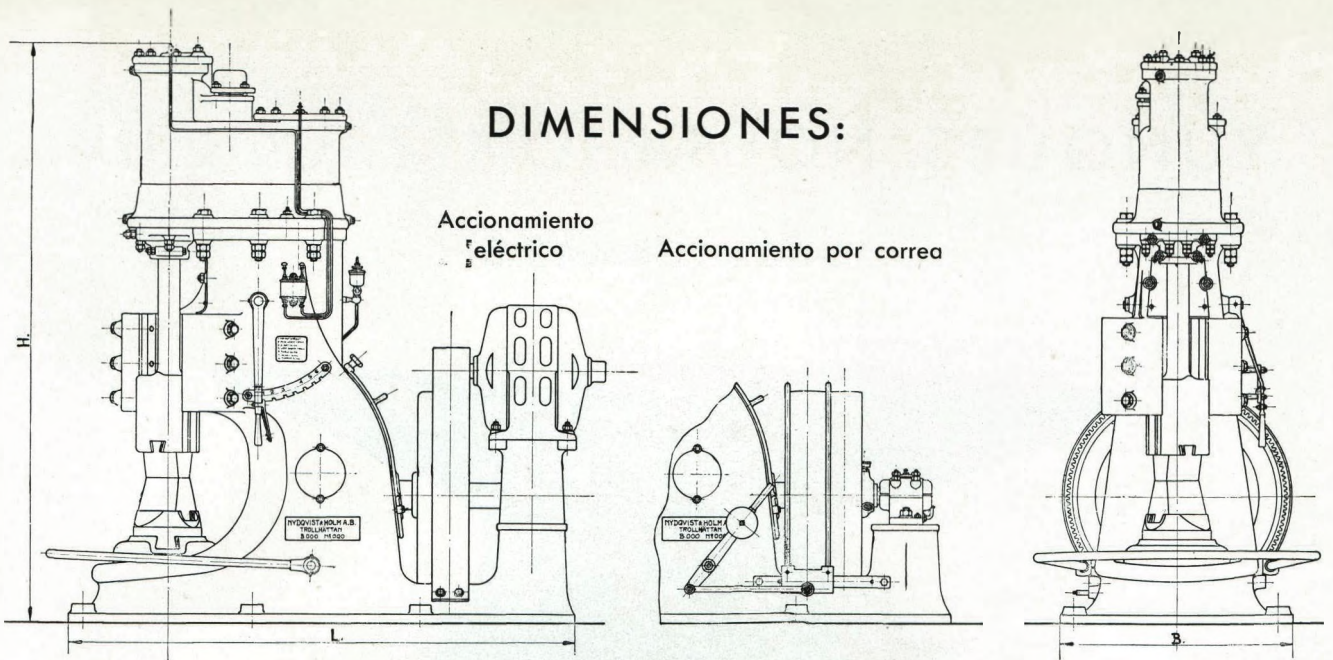


Martinete B-5 para accionamiento eléctrico

Martinete B-6 accionado por correa y funcionando como prensa soporte

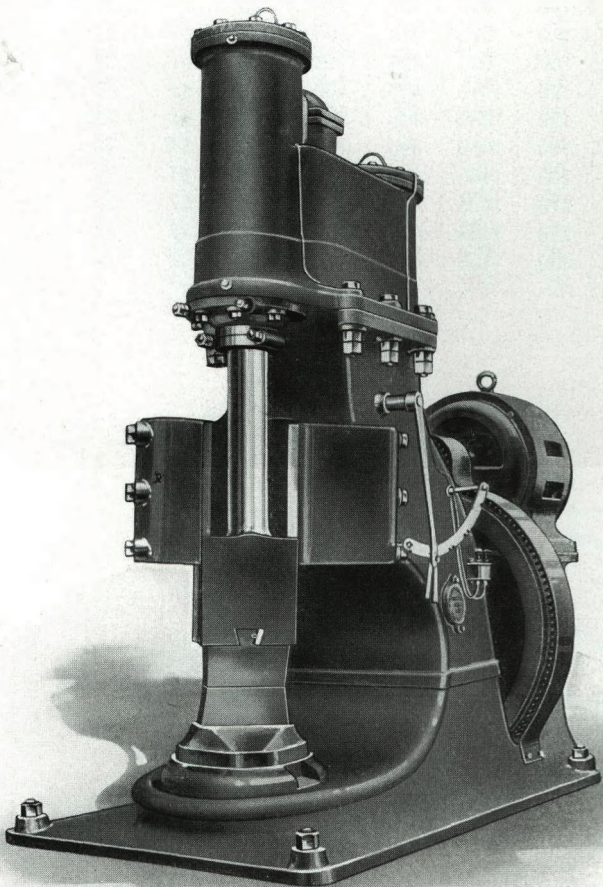


DIMENSIONES:



Tipo	B 5	B 6	B 7
Forja eficazmente una barra cuadrada de	mm 130	155	180
Altura máxima de la pieza forjada	" 240	275	325
Peso de las partes que caen	kg. 100	160	210
Número de golpes por min. (= r. p. m. del eje motriz)	165	150	140
Longitud L	mm 1900	2170	2300
Ancho B	" 820	1000	1100
Altura H	" 2300	2500	2700
Dimensiones de la cara de la paleta	" 160×64	200×82	220×90
Motor: potencia requerida	HP 10	15	20
" r. p. m. (cifras en el medio denotan la vel. normal*)	700-950 1050	665-950-1000	550-720-825
Diámetro de la correa	mm 750	900	960
Ancho " " "	" 130	140	160
Peso neto (accionamiento por correa o eléctrico, sin el motor) aprox.	kg. 3700	5400	7200
Peso bruto	" 4400	6200	7950
Dimensiones del martinete embalado para embarque	m ³ 6,6	9,6	12,2

* Se puede cambiar la velocidad del motor dentro de los límites indicados, si así se deseara.



Los martinetes B-5 y B-6 están equipados con controles de acción a mano o a pie. Con poco costo adicional el tipo B-7 puede entregarse con control a pedal, si así se deseara.

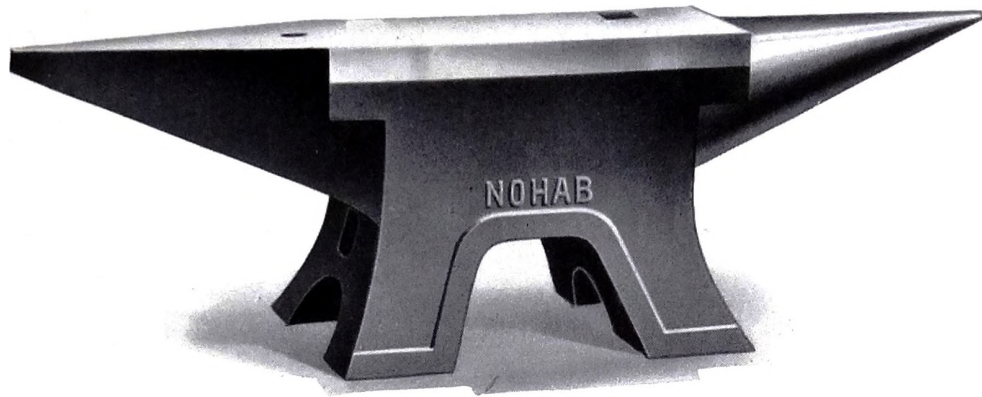
Dibujo con las dimensiones de la fundación requerida se suministra con cada martinete.

Los martinetes para accionamiento eléctrico se entregan con soporte y piñón para el motor, pero sin el motor.

No se incluyen bulones de fundación ni arandelas.

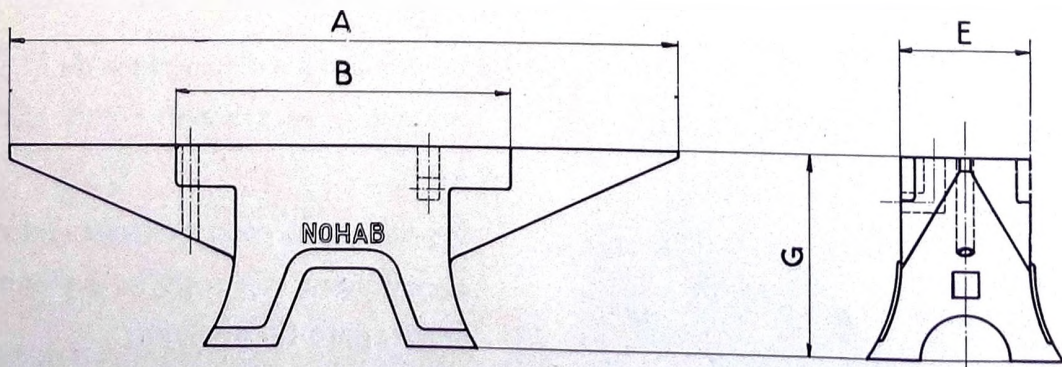
YUNQUES NOHAB

TIPO NORMAL B



Los yunques son fundidos de acero Siemens-Martin de la mejor calidad; se entregan en 33 tamaños. Están provistos de un agujero cuadrado y otro circular.

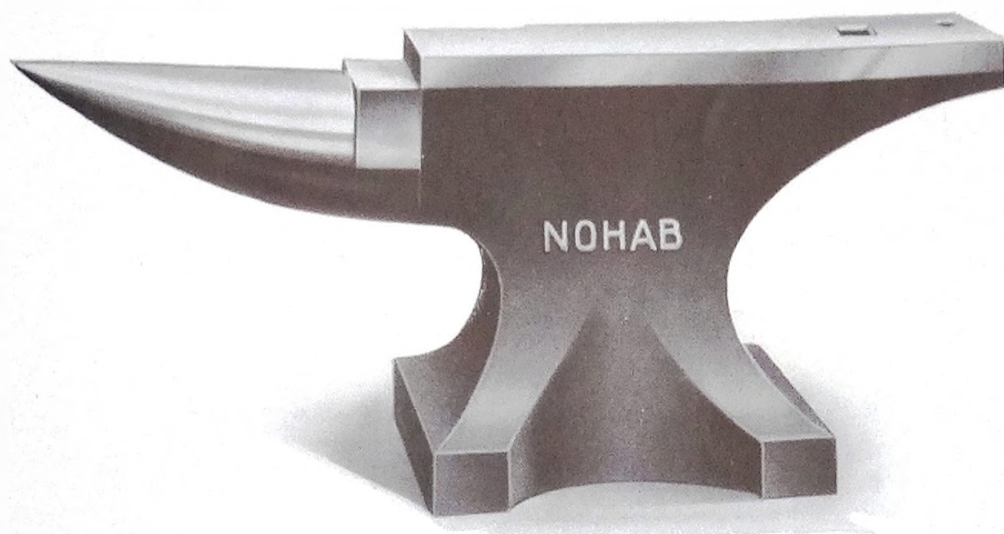
Tamaño	Peso aprox. kg.	Dimensiones principales, milímetros						Tamaño	Peso aprox. kg.	Dimensiones principales, milímetros					
		A	B	E	G	agujero □	agujero ○			A	B	E	G	agujero □	agujero ○
1	8	365	155	70	105	15	12	18	90	820	350	155	240	28	19
2	10	405	175	75	120	15	12	19	95	835	355	158	245	28	20
3	15	450	190	85	130	15	14	20	100	850	360	160	250	28	21
4	20	495	215	95	145	19	14	21	110	885	375	165	260	28	21
5	25	540	230	100	155	19	15	22	120	905	385	170	265	28	22
6	30	575	245	105	165	19	15	23	130	930	400	175	270	28	22
7	35	595	255	110	175	22	15	24	140	955	405	180	280	31	22
8	40	625	265	115	185	22	15	25	150	975	415	185	285	31	22
9	45	650	280	120	190	25	15	26	160	995	425	188	290	31	22
10	50	670	290	125	195	25	16	27	170	1015	435	190	295	31	22
11	55	695	295	130	200	25	16	28	180	1035	445	195	300	37	23
12	60	715	305	135	210	25	17	29	190	1050	450	198	305	37	23
13	65	730	310	138	215	25	17	30	200	1065	455	200	310	37	23
14	70	755	325	140	220	25	18	31	210	1085	465	205	315	37	23
15	75	770	330	145	225	25	18	32	220	1105	475	208	320	37	23
16	80	785	335	148	230	28	18	33	250	1155	495	215	335	37	24
17	85	805	345	150	235	28	18								



Este tipo no se lleva en existencia, pero a pedido puede entregarse en corto plazo.

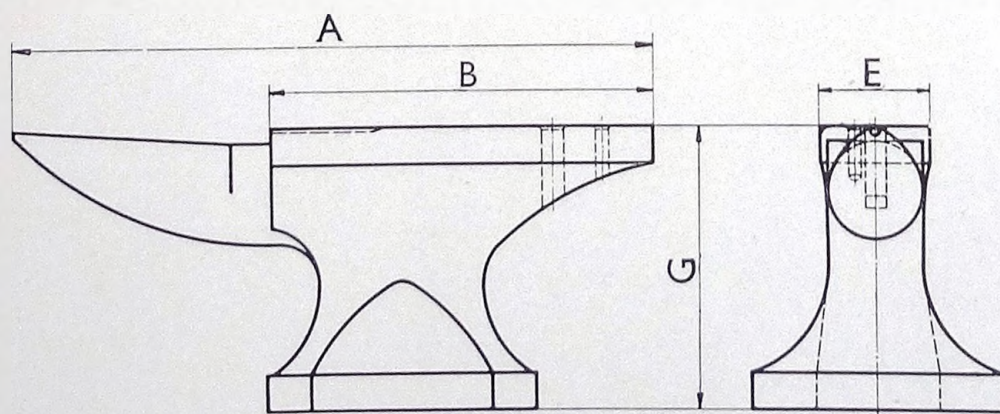
YUNQUES NOHAB

TIPO NORMAL C



Los yunques son fundidos de acero Siemens-Martin de la mejor calidad; se entregan en 37 tamaños. Están provistos de un agujero cuadrado y otro circular.

Tamaño	Peso aprox. kg.	Dimensiones principales, milímetros						Tamaño	Peso aprox. kg.	Dimensiones principales, milímetros					
		A	B	E	G	agujero □	agujero ○			A	B	E	G	agujero □	agujero ○
1	5	275	165	45	115	12	6	*18	90	695	420	116	300	25	15
2	10	355	210	58	150	12	6	19	95	700	425	118	305	25	15
3	15	390	240	66	165	15	9	*20	100	730	445	120	310	28	17
*4	20	425	255	74	180	15	9	21	105	740	450	122	315	28	17
*5	25	450	270	76	190	15	9	22	110	750	455	123	320	28	17
6	30	485	295	83	210	22	12	*23	115	755	455	125	325	30	17
*7	35	510	305	85	220	22	12	24	120	770	470	127	335	30	17
8	40	530	325	90	235	22	12	*25	125	780	470	129	340	30	17
*9	45	555	335	92	235	22	12	26	130	795	485	131	345	30	17
10	50	580	335	94	250	22	14	27	140	805	490	133	345	30	19
*11	55	605	370	100	250	22	14	*28	150	840	505	135	350	30	19
12	60	610	370	103	265	22	14	29	160	850	520	140	360	30	19
*13	65	625	380	106	270	22	14	30	170	860	525	142	370	30	19
14	70	645	390	110	275	25	15	31	180	890	540	144	380	37	22
*15	75	655	395	112	280	25	15	33	200	920	555	152	395	37	22
16	80	670	405	113	285	25	15	36	250	990	605	166	435	37	22
17	85	685	410	114	295	25	15	37	300	1025	725	168	440	37	22



*1) Estos tipos, en general, están en existencia.

