

Fig. 18461  
Diesel-Motorlokomotiv 11 hkr.

Över 9000 Montania-Motorlok levererade t. o. m. år 1937.

Begär  
specialkatalog.

## Orenstein & Koppels Montania-Diesel- Motorlokomotiv

med förstklassig kompressorlös  
fyrtakts-Dieselmotor för råolja.

Fördelarna med Montania-Diesel-Motorlokomotiv: Absolut driftsäkerhet. Ringa bränsle- och smörjoljeåtgång. För omedelbar start. Lätta att sköta. Kraftig konstruktion. Motor-kapacitet från 11 till 120 hkr. Alla spårvidder.

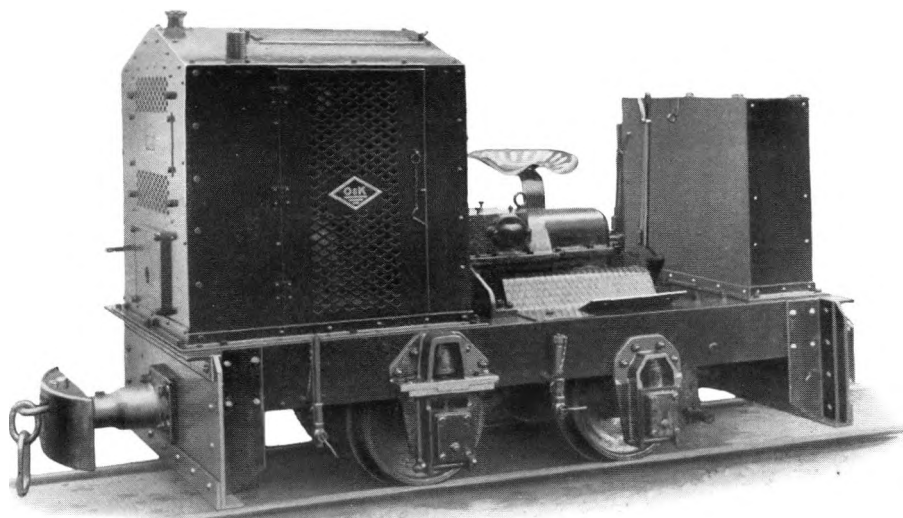


Fig. 17957 b  
Diesel-Motorlokomotiv 14 hkr.

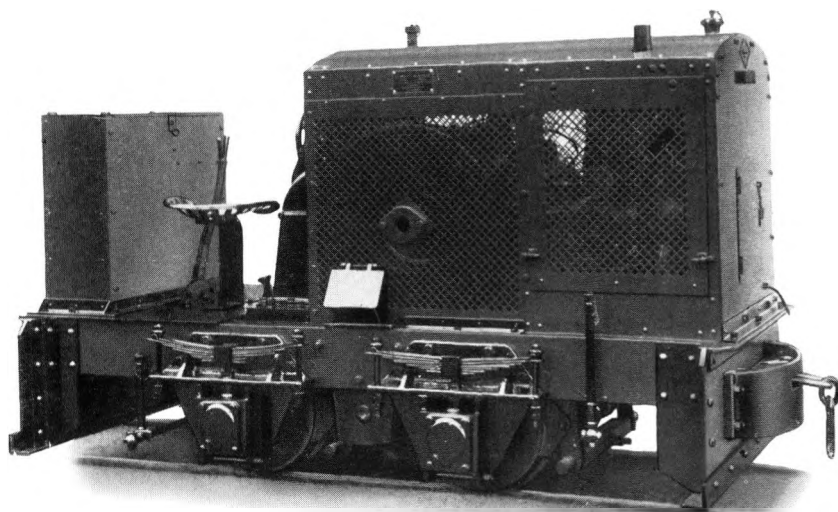


Fig. D 518  
Diesel-Motorlokomotiv 20 hkr.

## Orenstein & Koppels Montania-Diesel- Motorlokomotiv

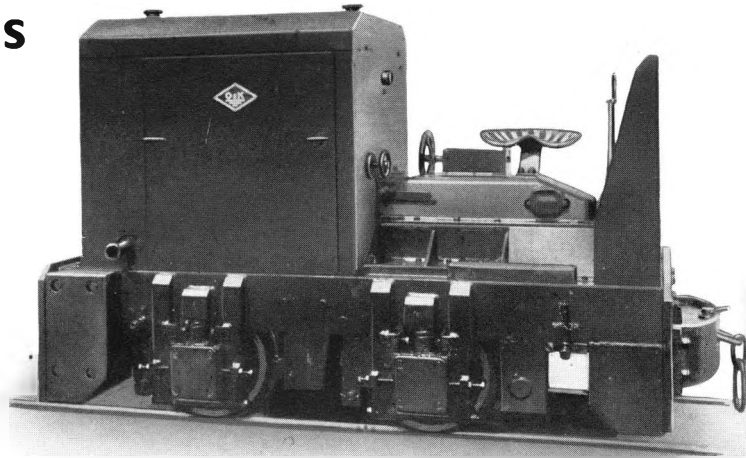


Fig. 8985

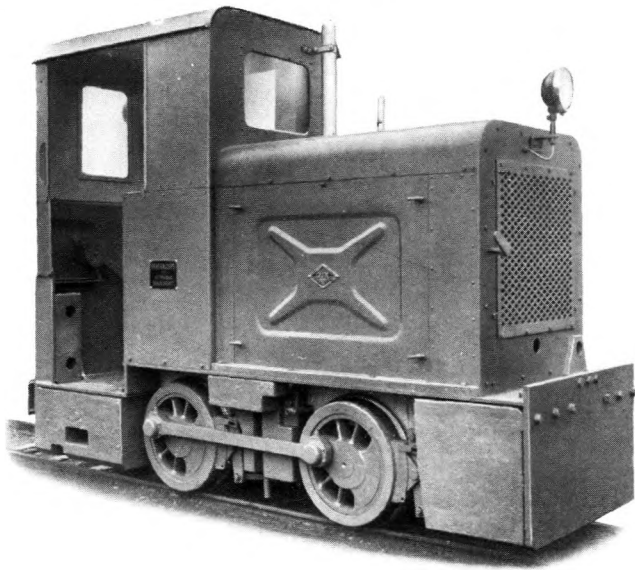
Diesel-Motorlokomotiv 22 hkr.



*Begär  
specialkatalog.*

Fig. 3585

Diesel-  
Motorlokomotiv  
33 hkr.



## Orenstein & Koppels Montania-Diesel- Motorlokomotiv

Fig. 8948

Diesel-Motorlokomotiv  
45—50 hkr.

*Begär  
spezialkatalog.*

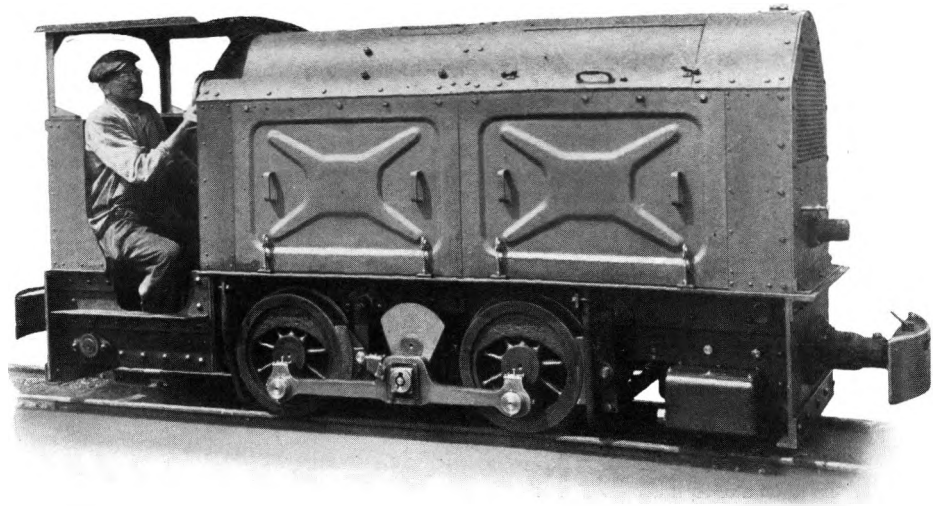


Fig. 18319

Diesel-Motorlokomotiv.  
Gruvutförande. 35 hkr.

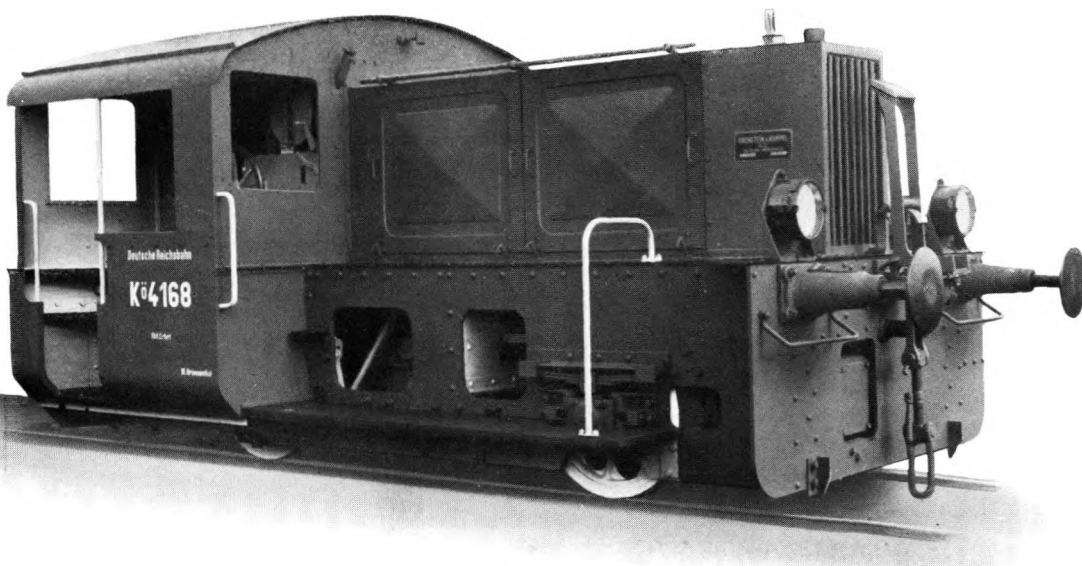


Fig. 18462

Diesel-Motorloko-  
motiv för range-  
ring.



## Ånglokomotiv

Ånglokomotiv levereras från Orenstein & Koppel, Berlin—Drewitz, i storlekar 20—600 hkr. samt för alla förekommande spårvidder. Fabriken har till skilda delar av världen t. o. m. år 1937 levererat över 13000 ånglokomotiv, härav ett större antal till olika industrier i Sverige.

Begär specialkatalog.

## Enskopiga grävmaskiner

Fabrikat ORENSTEIN & KOPPEL

Med patenterad, styrbar bottenlucka. Universalmaskin för all slags mark och alla slags arbetssätt.

Användbar som:

Höjdgrovare, djupgrovare, gripskopa, släpskopa, planeringskopa, lyftkran, pålkran och jordstamp. På kedjeband eller monterad på ponton.

Drives med Diesel-motor, elektromotor eller ånga. Synnerligen lättskött. Skonar transportvagnarna i möjligaste mån. Största räckvidd och tömningshöjd. Synnerligen ekonomisk och driftsäker.

Transport på järnväg utan demontering.



Fig. 19075 a  
Typ L 1. Djupgrovare.



Fig. 19065  
Typ L 3. Djupgrovare  
med tippar skopa för ar-  
beten i hård mark.



Fig. 18954  
Typ L 3. Höjdgrovare  
arbetande i hård mark.

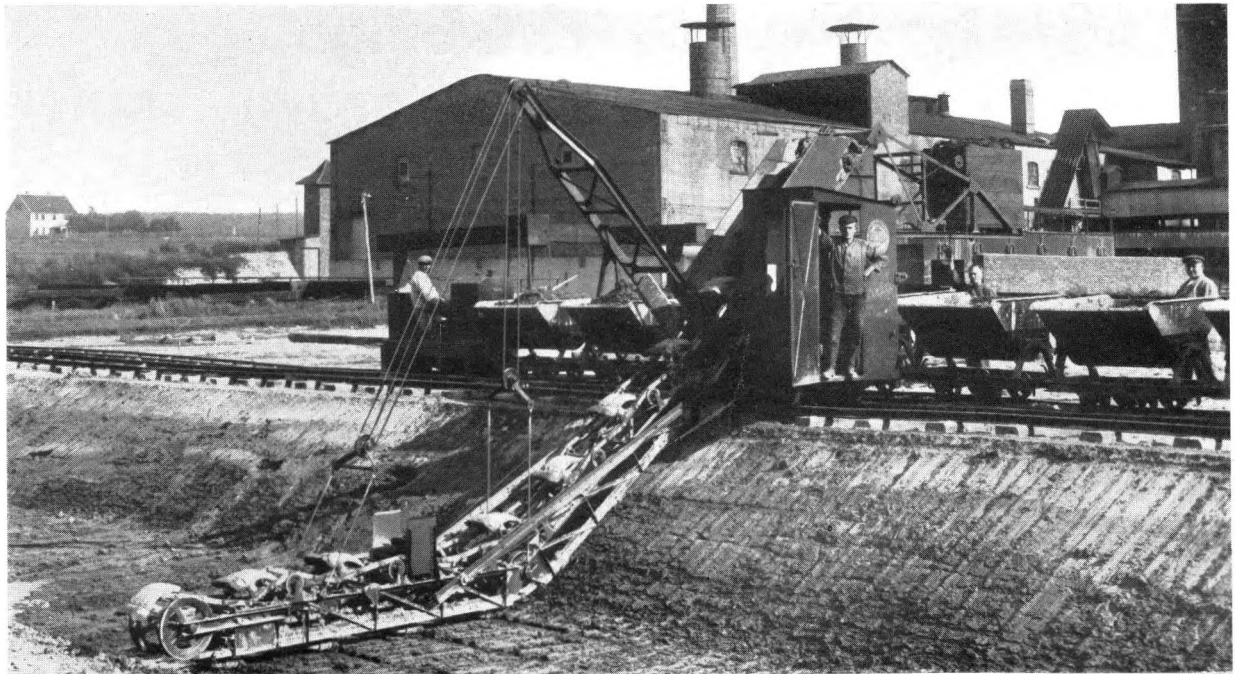


Fig. 18466 a. Typ Z

## Tegelbruks- grävmaskiner

Specialmaskiner för parallellgrävning.

Fabrikat **ORENSTEIN & KOPPEL**

Utmärka sig för sin enkla och kraftiga konstruktion. Lämpade för höjd- och djupgrävning. Öka kapaciteten. Förbilliga och förbättra produkten. Minska transportkostnaden. Göra vid djupgrävning driften helt oberoende av vattenanhopning i lergropens botten.

Maskintyp	Za	Z	0	1	2	3	5	15 b
Teoretisk grävförmåga pr 10 timmar i kbm.	90 till 270	90 till 270	100 till 270	135 till 300	225 till 450	375 till 750	675 till 1350	1500 till 3000
Grävdjup eller gräv-höjd i meter	4,5	6	8	9	10	11	12	14
Vikt i tjänst ton	4-5	4-7	5-8	7-15	16-25	20-30	30-40	50-70
Drivkraft	Elektro- eller Dieselmotor			Ångmaskin, elektro- eller Dieselmotor				

## Diesel-Vältar

Av modernaste konstruktion.

Fabrikat **ORENSTEIN & KOPPEL**

Enhjulsvältar. Tandemvältar. Trehjulsvältar. Vikt från 1,5—18 ton. Asfaltvältar med snabbstyrning. Vältar för underbäddning av spår.

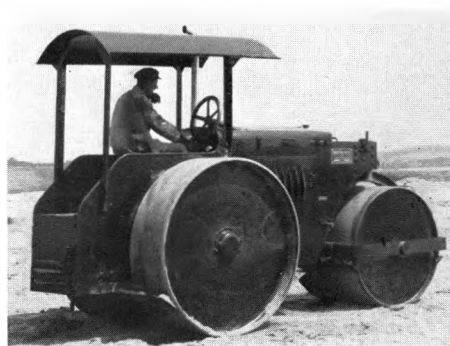
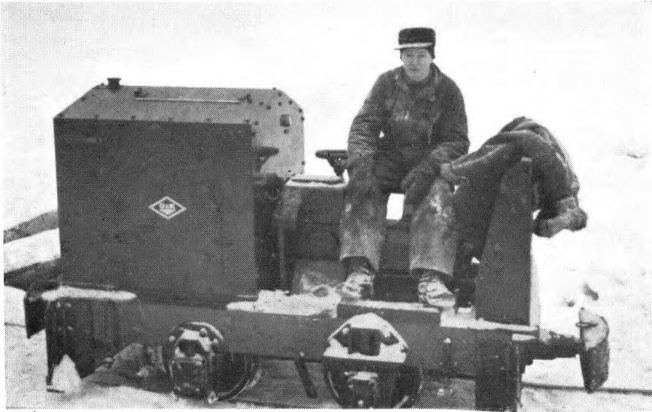


Fig. 3604. Diesel-Trehjulsvält. Vikt ca 3 ton.



Fig. 3577. Diesel-Trehjulsvält. Vikt ca 6,7 ton.

Bland levererade Montania-Diesel-Motorlokomotiv märkas:



Statens Järnvägar.

10 st. Typ RL1c, 14 hkr.  
2 st. Typ MD2, 22 hkr.

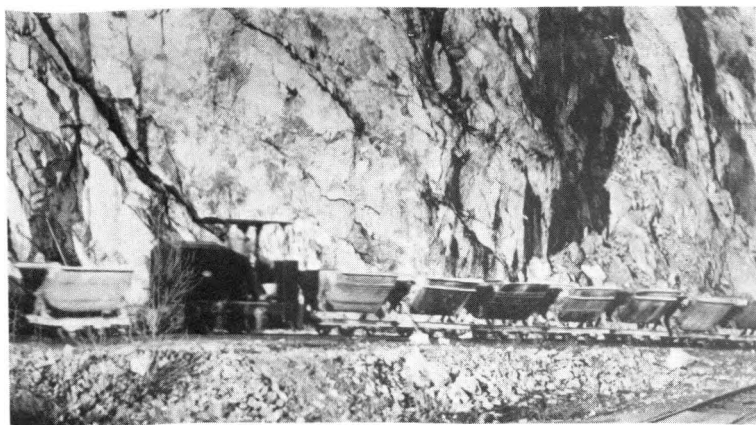
Guldsmidshytte A.-B., Guldsmidshytan.

1 st. Typ MD2, 22 hkr.



Lydde Tegelbruk, Kinna.

1 st. Typ RL1a, 11 hkr., 1 st. Typ RL1c, 14 hkr.



A.-B. Karta & Oaxens Kalkbruk, Mörkö.

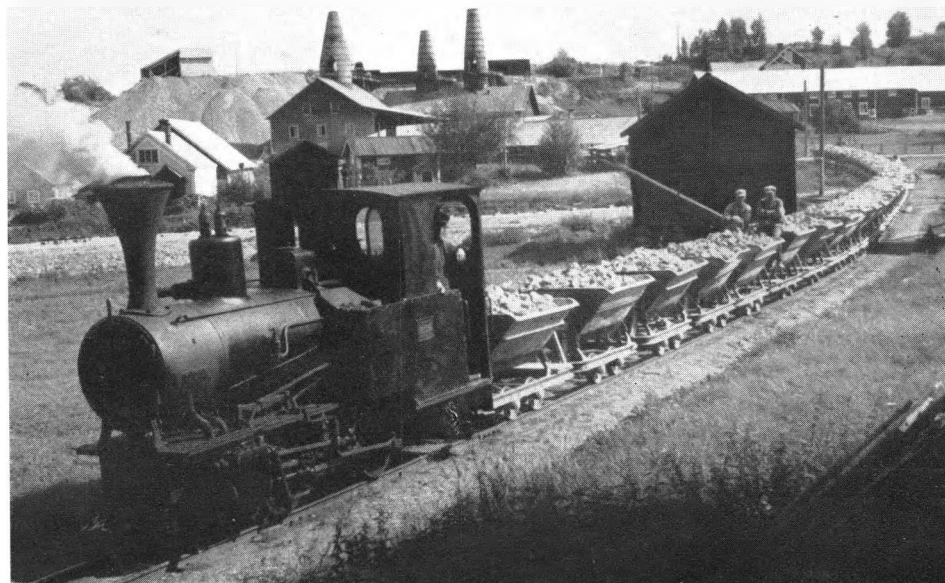
1 st. Typ RL1c, 14 hkr.



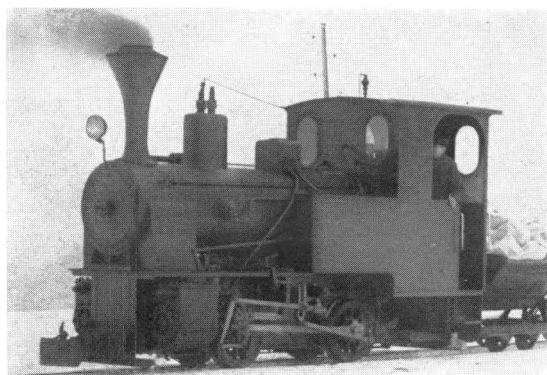
Höganäs-Billesholms A.-B., Höganäs. 2 st. Typ 2D, 48 hkr. enl. ovan samt 1 st. Typ. MD2, 22 hkr.

och 1 st. Typ MD1, 11 hkr.

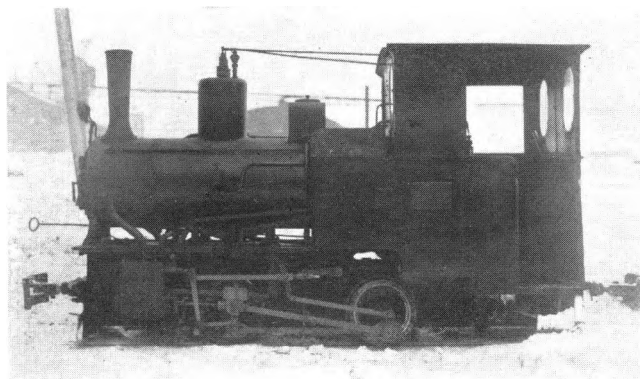
**Bland  
levererade  
ånglokomotiv märkas:**



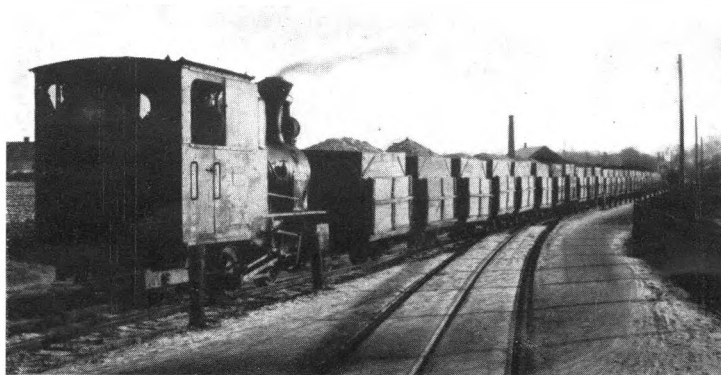
Kullsbergs Kalkför-  
ädlings A.-B., Rättvik.  
1 st. 40 hkr., 1 st. 50 hkr.



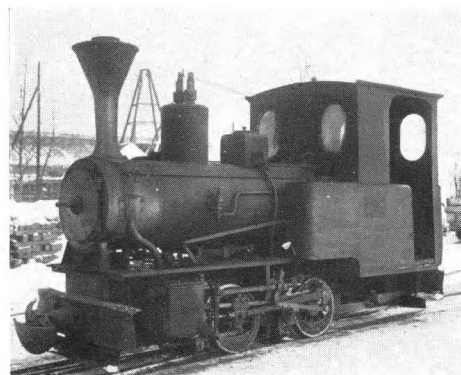
A.-B. Strå Kalkbruk, Sala.  
14 st. ånglok av div. storlekar levererade till bolagets olika anläggningar.



Bolidens Gruv A.-B., Boliden och Rönnskär.  
8 st. ånglok av div. storlekar levererade.



Höganäs—Billesholms A.-B., Höganäs.  
2 st. 70 hkr. ånglok levererade.



Smedjebackens Valsverks A.-B., Smedjebacken.  
6 st. ånglok av div. storlekar levererade.



## Bland levererade enskopiga grävmaskiner märkas:



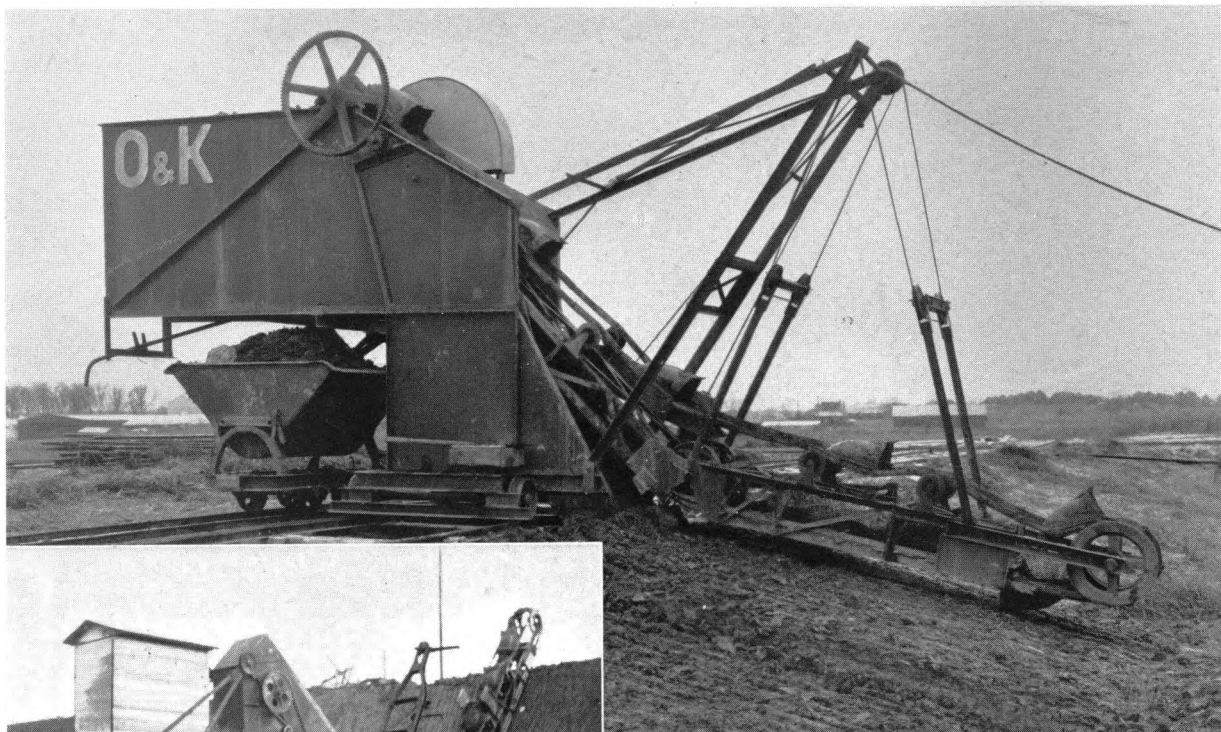
Statens Järnvägar,  
Katrineholm.

1 st. Typ L3 med 0,75 kbm.  
skoprymd. Med Diesel-  
motor.



Bolidens Gruv A.-B., Boliden. 1 st. Typ 8 med 1 kbm. skoprymd för elektrisk drift.

Bland levererade flerskopiga grävmaskiner för tegelbruk märkas:



Arboga Tegelbruk, Arboga. 1 st. Typ Za.

Lydde Tegelbruk,  
Kinna. 2 st. Typ Z.

**Elektrisk drift.**  
**Parallellgrävning.**

Bustorps Tegelbruk, Ronneby. 2 st. Typ Z.

