

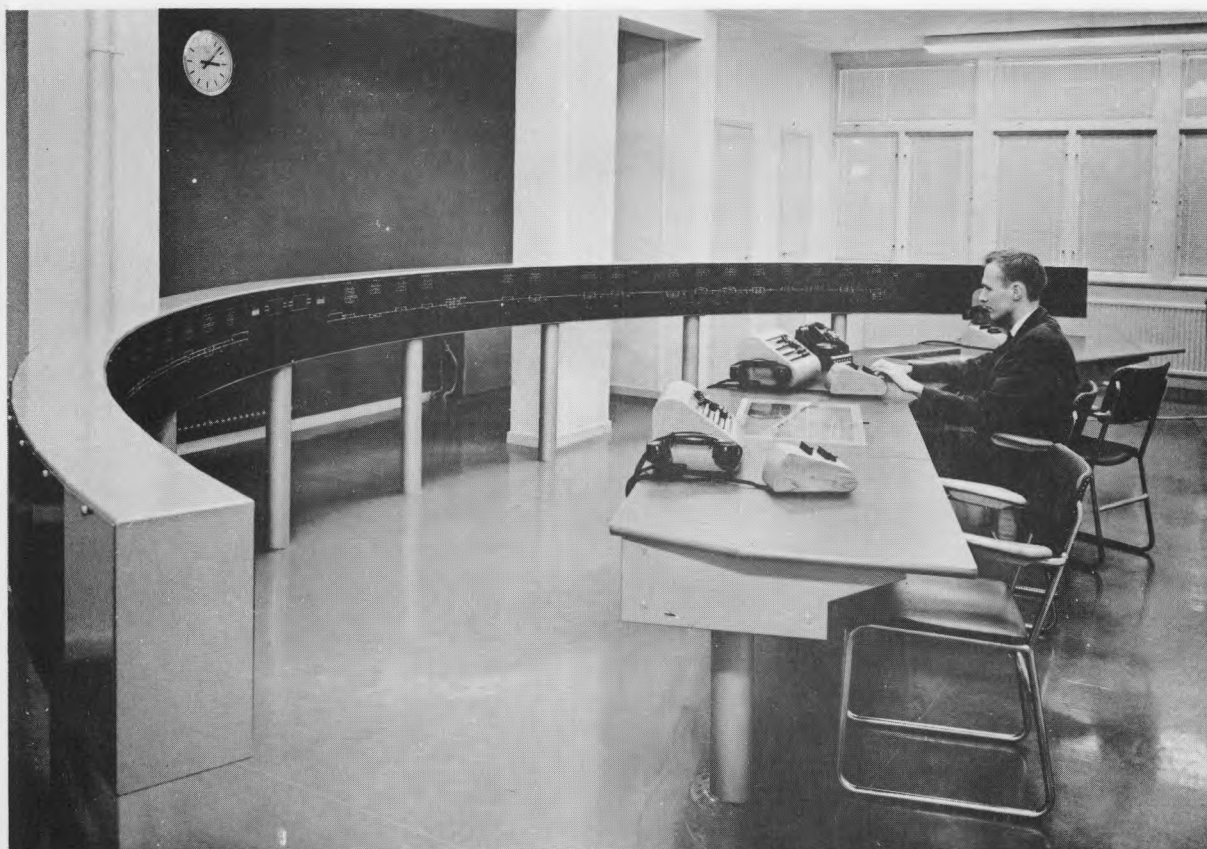
Bilden visar den arbetsoperation som tågklareraren " stinsen " utför då en tågväg skall läggas in på en station som icke är fjärrstyrd.

Då stationen är fjärrstyrd , utföres samma arbetsoperation av fjärrtågklareraren, ifrån den långt bort liggande fjärrblockeringscentralen.

Motsvarande indikeringar som visas på manöverapparaten sänds in till fjärrblockeringscentralen.

Figur 1.

EXEMPEL PÅ MANÖVERAPPARAT SOM KAN  
MANÖVRERAS FRÅN FJÄRRBLOCKERINGSCENTRAL



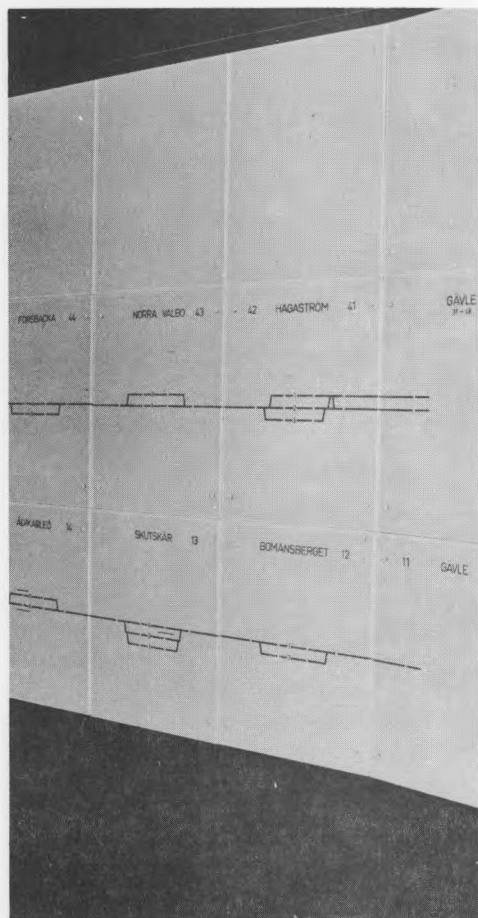
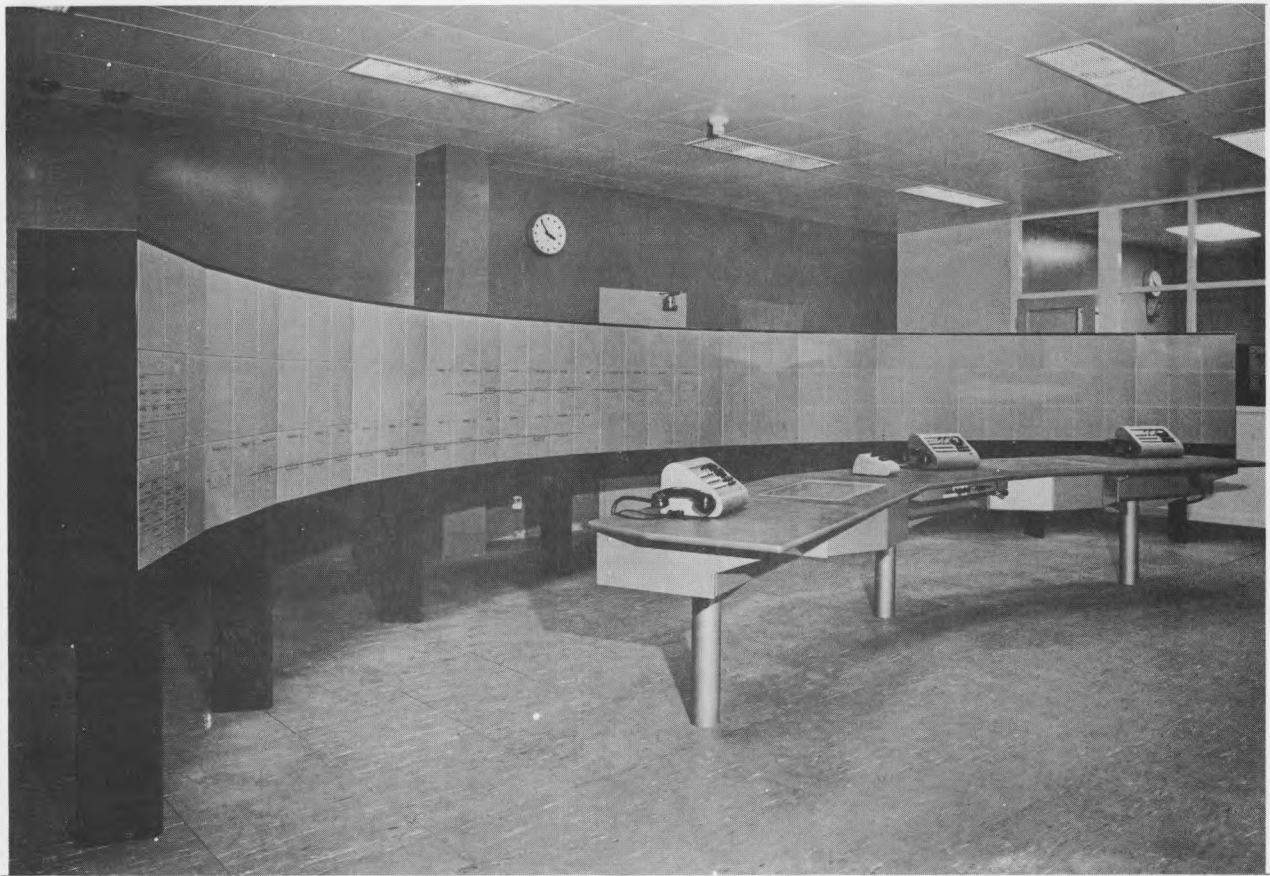
Bilden visar fjärrblockeringscentralen i Ånge. Indikeringspanelen är halvcirkelformad. Cirkelbågens korda är 7,5 meter.

På panelen visas de fjärrstyrda stationernas spår-system samt linjen mellan stationerna. Se figur 4.

Tågens gång indikeras på panelen i form av röda lampor. Kör signaler indikeras med gröna pilar. Låsta tågvägar i form av vita rektanglar. Se figur 4 och 5.

Den indikerade sträckans längd på denna panel är 268 kilometer och omfattar 31 stycken fjärrstyrda stationer.

Figur 2.



Bilden visar fjärrblockeringscentralen i Gävle.

Indikeringspanelen är avsedd att täcka över ett hundratal fjärrstyrda stationer.

Bordet är konstruerat för inbyggnad av två stycken tågtidskrivare.

På bordet står direktkopplade telefoner från stationer och linjer.

Figur 2 A.

INDIKERINGSPANEL AVSEDD FÖR  
STÖRRE FJÄRRBLOCKERINGSCENTRALER



Knapparnas betydelse:

**Knapparna i övre delen är för  
inkoppling av andra knappsatser  
och reservutrustning m m**

1, 2, 3 - - 8 = Manöversiffror för kombinerig till  
stations- och manövernummer.

Å = Återställningsknapp för inslagen -  
men ej utsänd manöver.

S = Startknapp som sänder ut inslagen  
manöver.

R = Reverse. Deblockering av blockerad  
indikeringsmottagare.

Figur 3.

KNAPPSATS FÖR MANÖVRERING

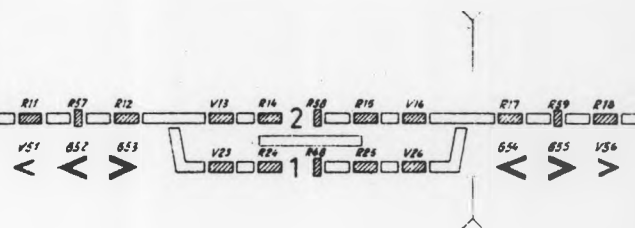
AV FJÄRRSTYRDA STATIONER

# VAGNHÄRAD 24



1 2 M S G L T IB F  
V19 V20 G17 V16 V15 V14 V13 E2 E1  
 A1 A2  
V29 V30

# ÅLBERGA 13

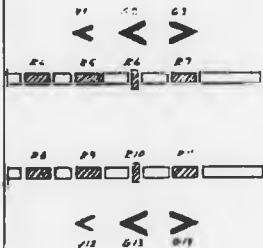


1 2 M S G L T IB F  
V19 V20 G17 V16 V15 V14 V13 E2 E1  
 A1 A2  
V29 V30

# NORRKÖPING C 31

UI 11 12 13 14 15 16 17 18  
V11 V12 V13 V14 V15 V16 V17 V18  
 21 22 23 24 25 26 27 28  
V21 V22 V23 V24 V25 V26 V27 V28  
 31 32 33 34 35 36 37 38  
V31 V32 V33 V34 V35 V36 V37 V38

UM 11-38  
3 5  
V31 V32

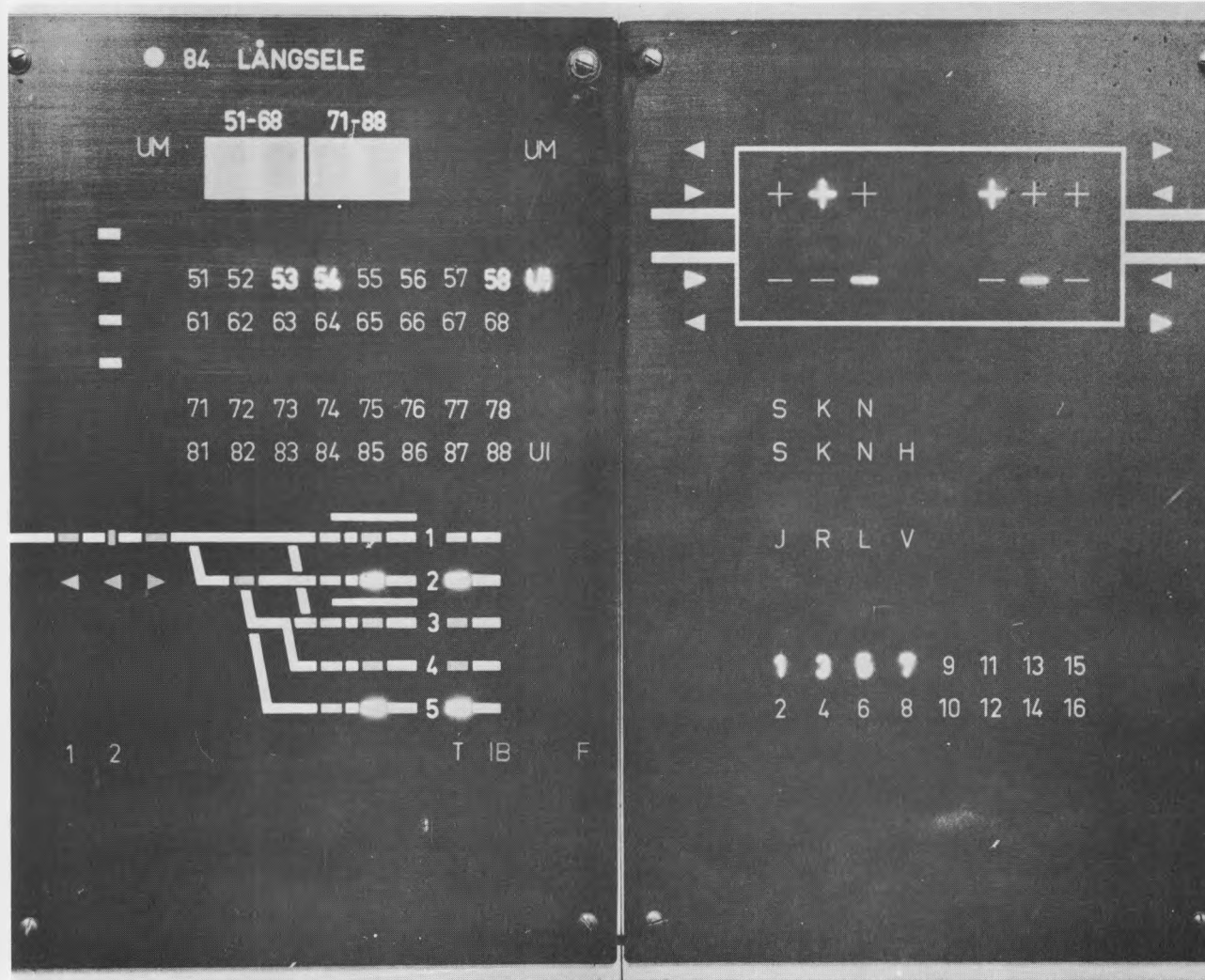


1 2 T IB F  
V18 V17 V16 V15 V14

Symbolförklaringar  
 se figur 6

Figur 4.

EXEMPEL PÅ INDIKEFINGSTABLÅER  
ÖVER FJÄRRSTYRDA STATIONER



Symbolförklaringar se Ebrsi 1000-755.

Totalindikeringstablå = höger fält

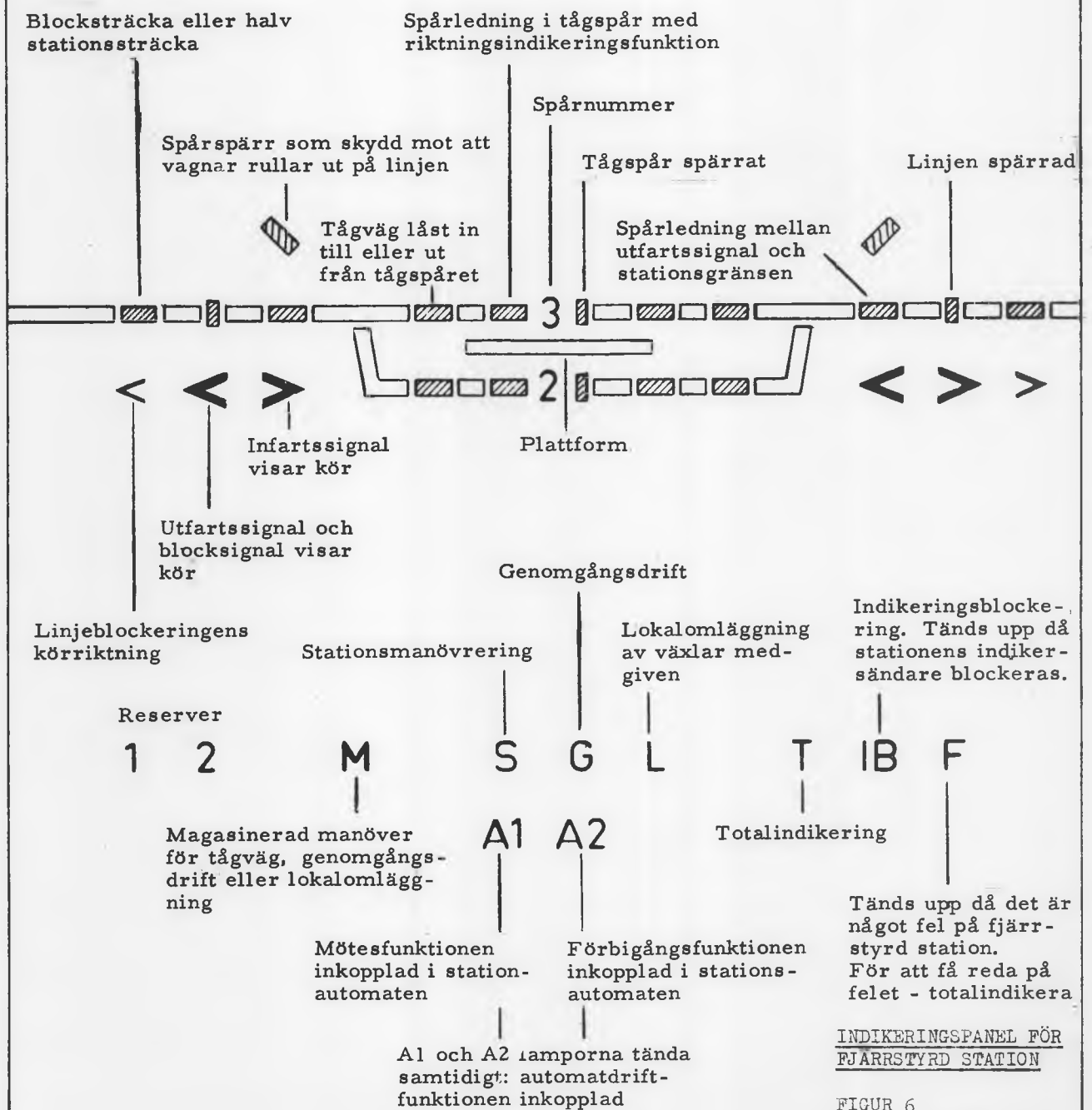
Nummerindikator = höger fält

Figur 5.

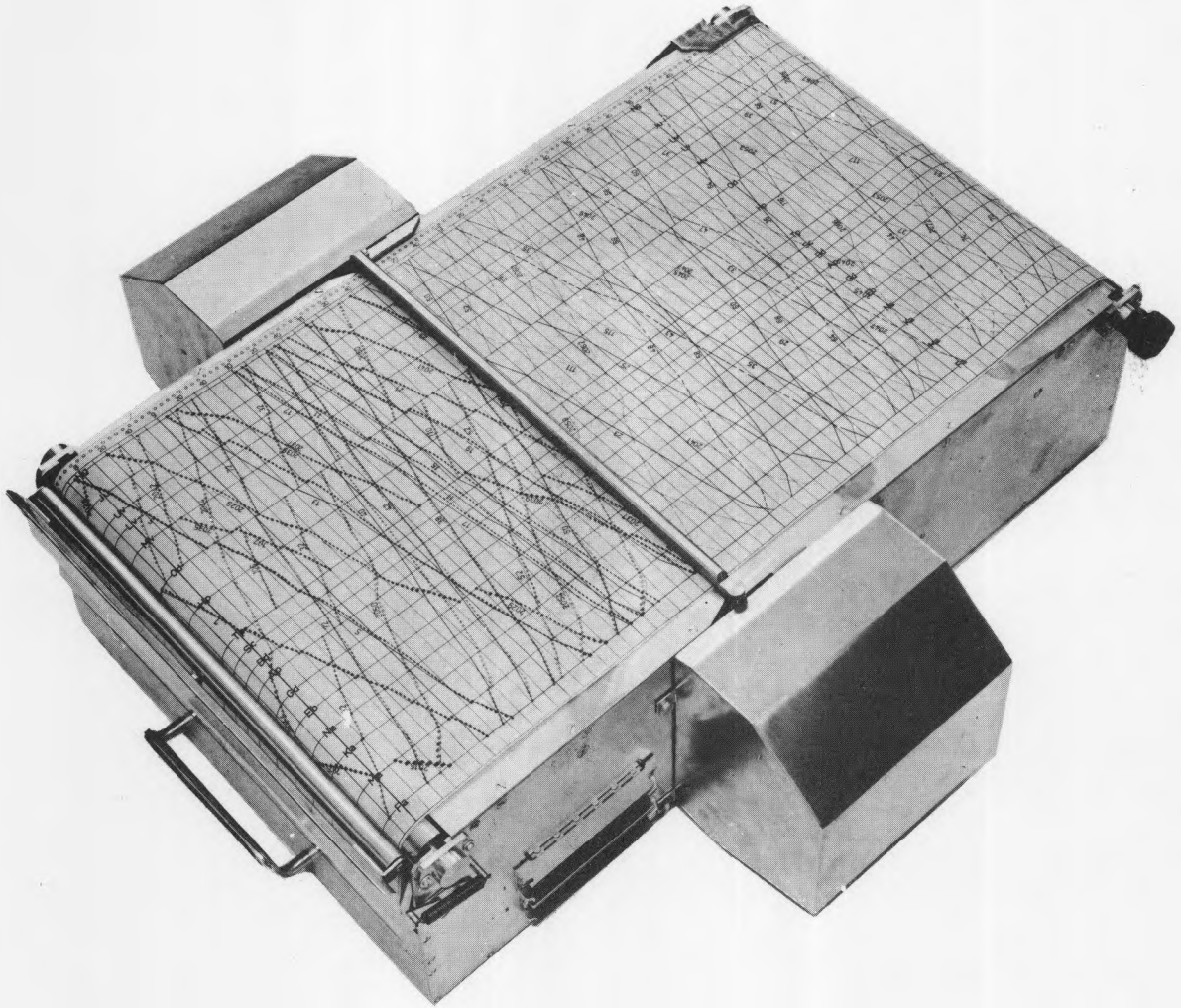
# VAGNHÄRAD ● 24

Stationsnummer

Stationslampa



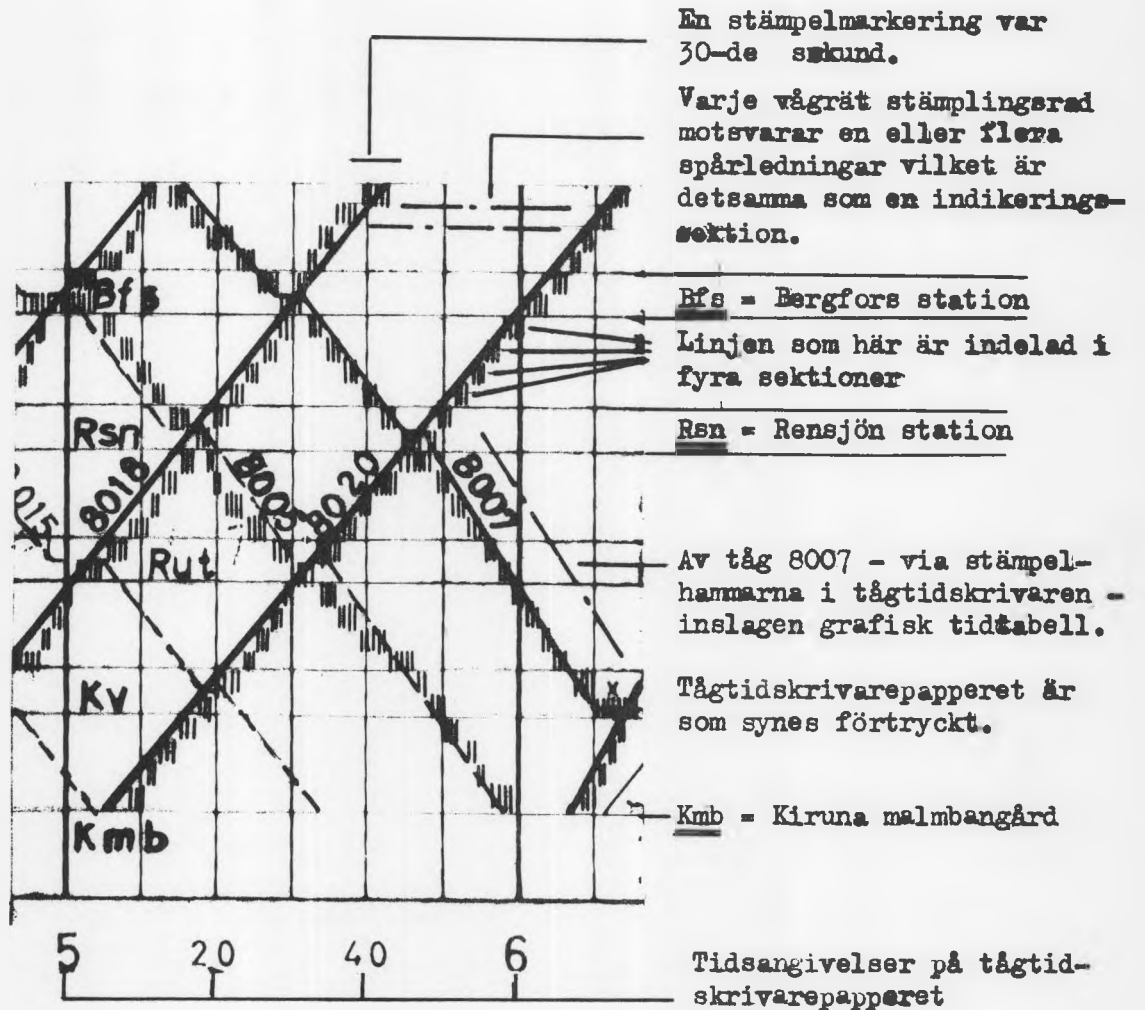
FIGUR 6



Figur 7.

TÅGTIDSKRIVARE MED FÖRTRYCKT  
GRAFISK TIDTABELL





Naturlig storlek

Figur 8.

EXEMPEL PÅ AV TÅGTIDSKRIVARE  
STÄMPLAD GRAFISK TIDTABELL PÅ  
FÖRTRYCKT TÅGTIDSKRIVAREPAPPER

ÅNGE

51 

Manöversändaren upptagen  
(Sändning pågår)

UM

Manövernummertablå

51-68

71-88



UM

Linje III

Linje IV

Gemensamt säkringslarm  
för fjb-centralen



Reserv

UI 51 52 53 54 55 56 57 58  
61 62 63 64 65 66 67 68

Linje III



71 72 73 74 75 76 77 78  
UI 81 82 83 84 85 86 87 88

Linje IV

Gbg

Pbg

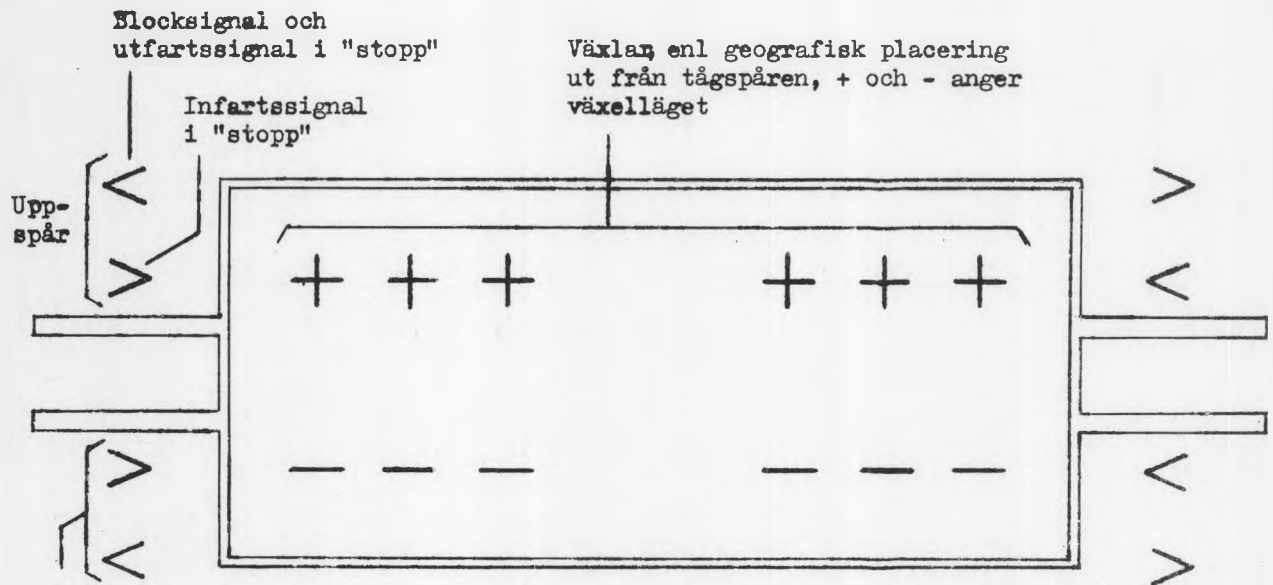


Indikeringsmottagning pågår  
från den station vars nummer  
lyser

Indikeringsmottagaren  
upptagen  
(Mottagning pågår)

INDIKERINGS-PANEL  
FÖR ÅNDSTATION

Ebrsi 1000-754



Nedspår eller enkelspår

Alla signaler ställda på "stopp"

Enbart lokalt omläggbara växlar ej låsta

Uppspår

S  
S

K  
K

N  
N

H

Nödutlösning pågår

Handvev urtagen

Väg spärrad mer än 10 min, eller lampa i signal felaktig

Reservkraft inkopplad

Laddningsavbrott eller säkringslarm i fjb-stativ

B

R

L

V

Växeluppvärmning inkopplad

Fel i ela stativ

Fel i Zongränsbrytarens automatik

Fel i reservkraftaggregat

Läcka i telefonkabel

Gästub för telefonkabel tom

Reserv

1

3

5

7

9

11

13

15

2

4

6

8

10

12

14

16

Reserv

Datir 16/8 65 *du*

TOTALINDIKERINGSTABLÅ FÖR  
DUBBELSPÅRSSTATION

Ebrsi 1000-755