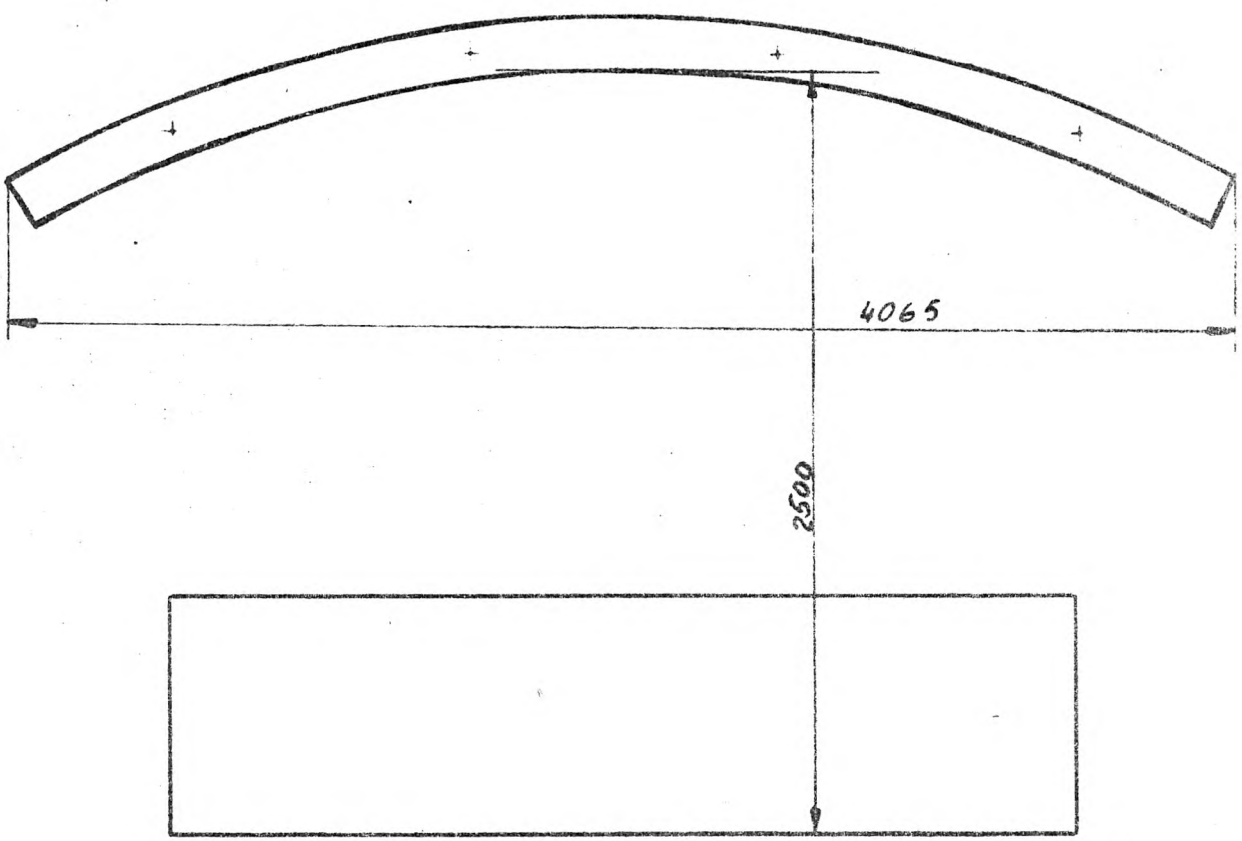


1	Frånstäljare
2	"
3	Reserv
4	Telefonind.
5	Tot.ind. 11-38
6	Jörna 26
7	Holö 25
8	Vagnhärad 24
9	Res.
10	Tystberga 22
11	Sjösa 21
12	Nyköping C 17
13	" 16
14	Enstaberga 15
15	Jönöker 14
16	Ålberga 13
17	Krokök 12
18	Geta 11
19	Åby 32-4
20	Norrköping 31





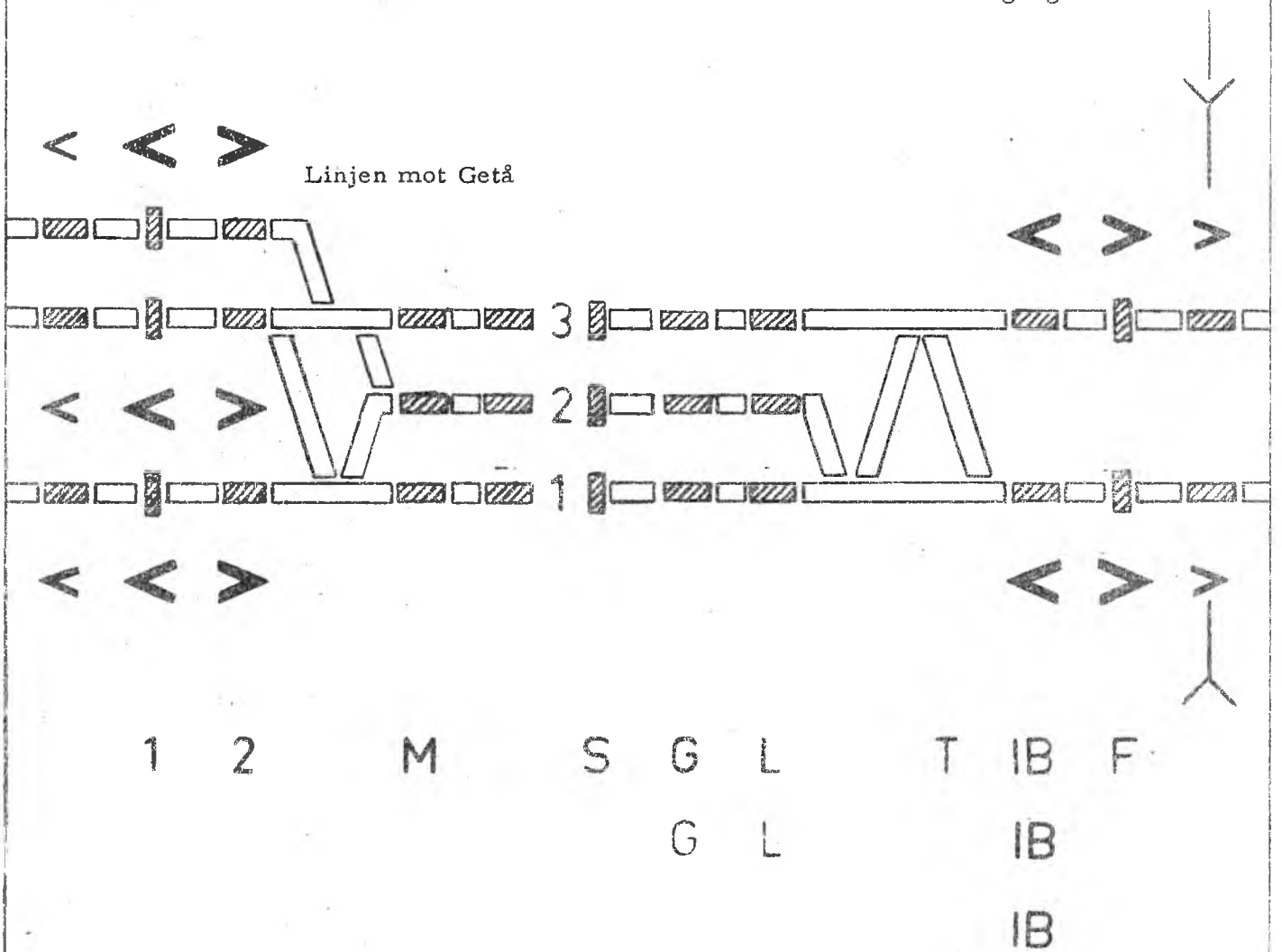


34

33  
ÅBY

32

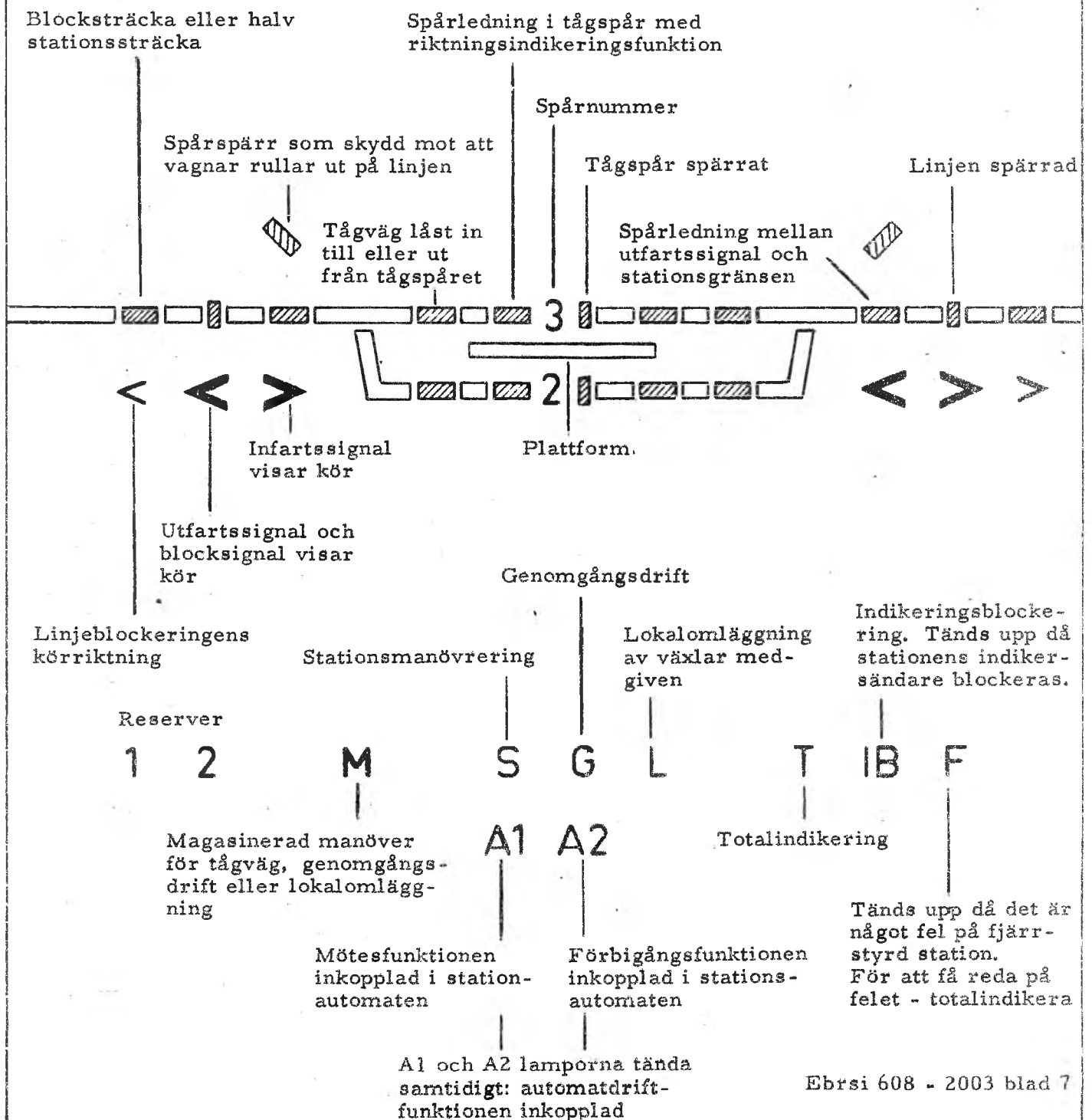
Markering av vägskyddsanläggning som påverkas av ställd tågväg



# VAGNHÄRAD ● 24

Stationsnummer

Stationslampa



# NORRKÖPING C 31

V37

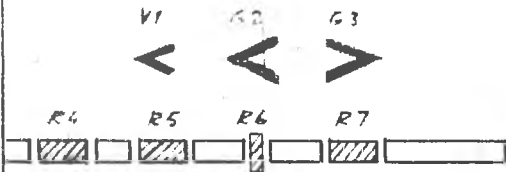
UI V31	11 V32	12 V33	13 V34	14 V35	15 V36	16 V37	17 V38	18 V39
	21 V40	22 V41	23 V42	24 V43	25 V44	26 V45	27 V46	28 V47
	31 V48	32 V49	33 V50	34 V51	35 V52	36 V53	37 V54	38 V55

11-38

UM  
V54

3 5

1-10 11-20



1 2  
V18 V17

T IB F  
V16 R58 R15

608-2003

# TOT-TABLÅ 11-38

Till totalindikeringsstablan  
anslutna stationer  
med stations-  
nummer

Stationsnummer som tänds upp och anger totalindikerad station.  
Samtidigt är T på motsvarande stations paneldel tänd.  
OBS: Endast ett stationsnummer och T på motsvarande station  
får vara tända samtidigt

UT = under totalindikering - totalindikering pågår	UT	11	12	13	14	15	16	17	18
		21	22	23	24	25	26	27	28
		31	32	33	34	35	36	37	38

