

*Urspårningen vid Undersvik den 27. 3. 1956.  
(Omfattar 6 sidor och 13 bilder)*

Bilaga  
A 43



*Bild 1*



*Bild 2*



*Bild 3*



*Bild 4*



*Bild 5*



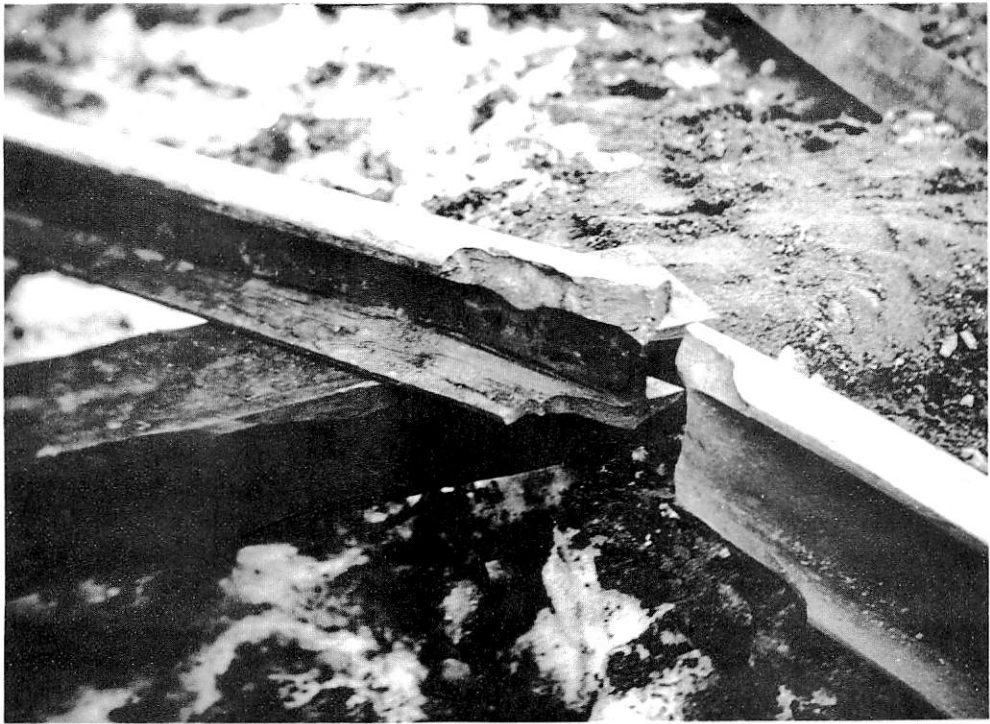
*Bild 6*



*Bild 7*



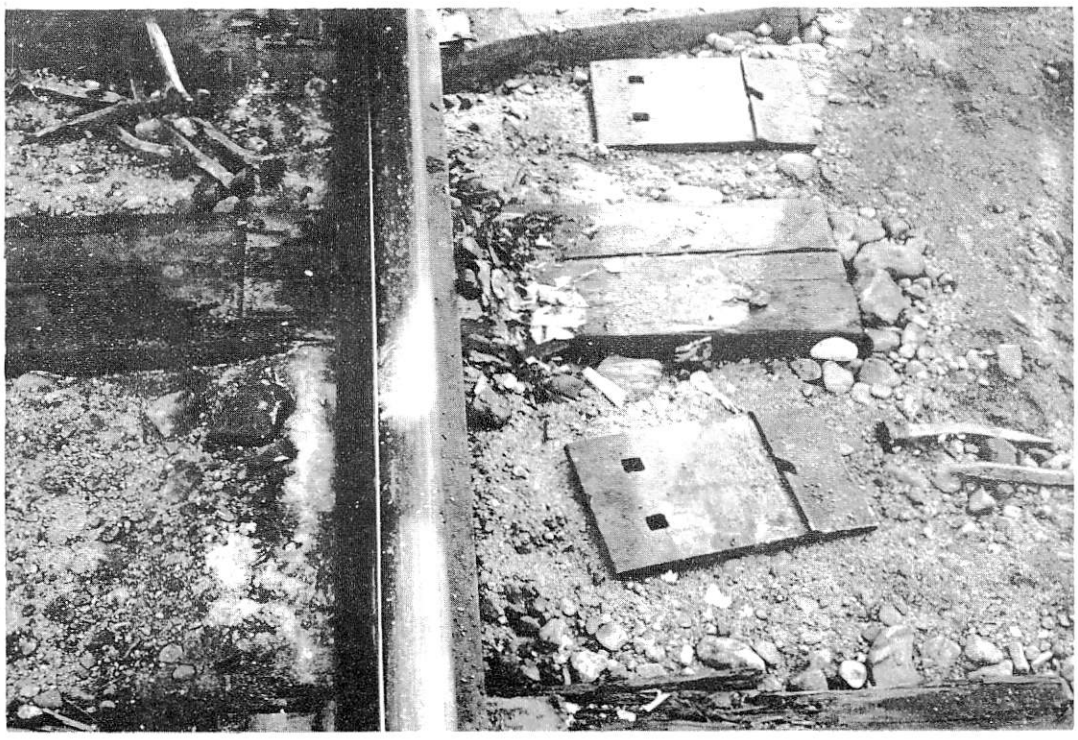
*Bild 8*



*Bild 9*



*Bild 10*



*Bild 11. Ett märke i en sliper till höger i förriktningen vid kmp 346+826*



*Bild 12. Detalj av samma rälssträng som i bild 10 norr om kmp 346+826*



*Bild 13. Detalj av samma rälssträng som i bild 10 söder om kmp 346+826*