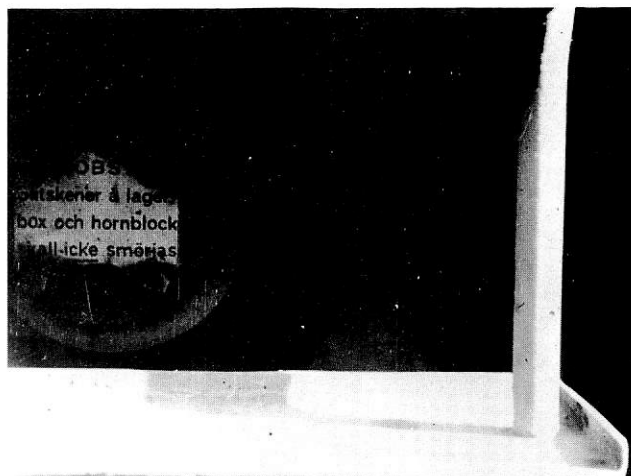


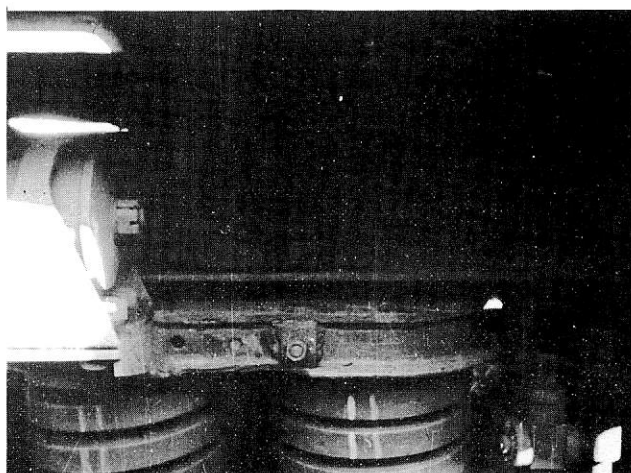
Granbo 29/3 56

Observationer i spåret skedde omedelbart efter urspårningen, således före allt reparationsarbete.

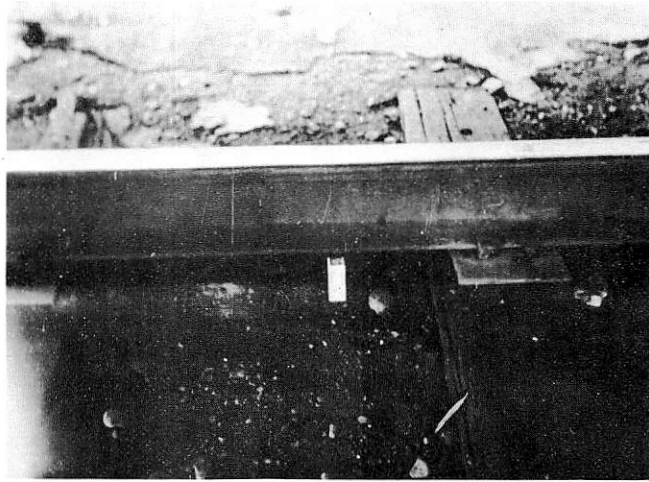
Ma 828. Inga skador å hjulringar ha kunnat upptäckas, i synnerhet har sista axeln i färdriktningen granskats men inga märken kunnat upptäckas, som kunna härröra från rälsbrottet vid Undersvik.



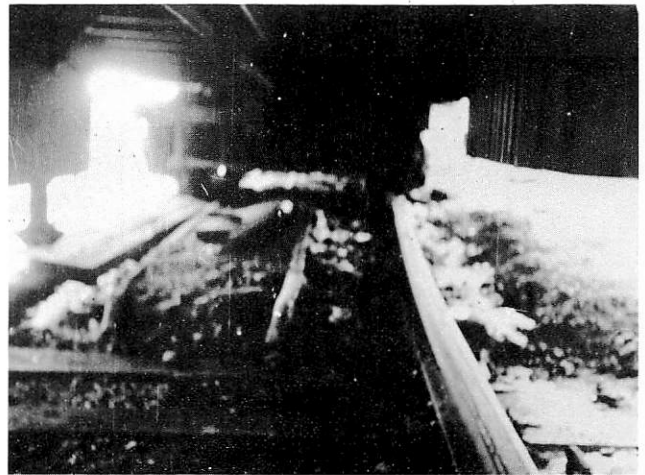
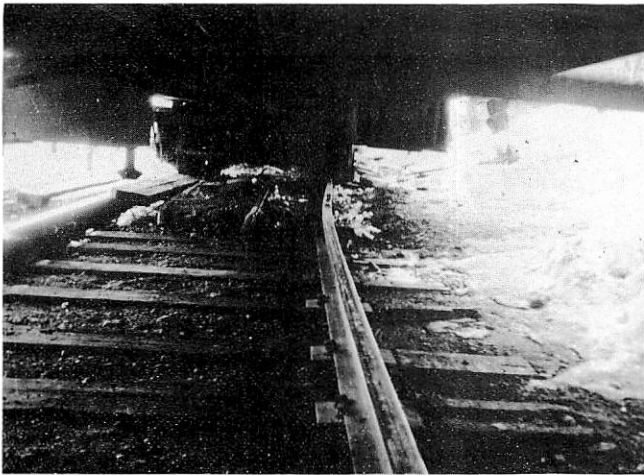
ACo4 nr 3818 (första vagn) boggier mod 42 utan stötdämpare. Rev 2.12.55 Tm. Större Ör 3.52.



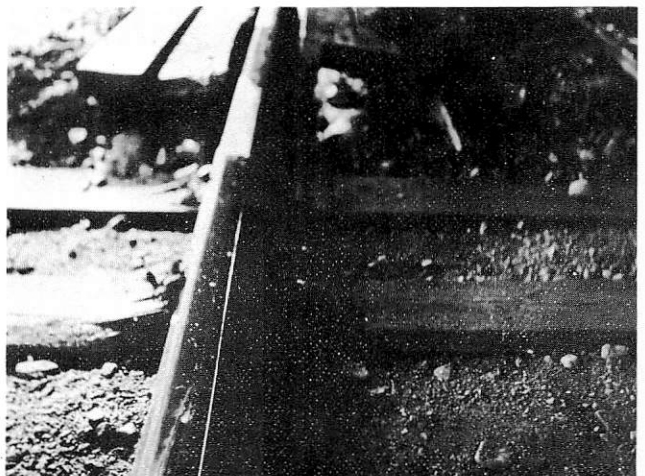
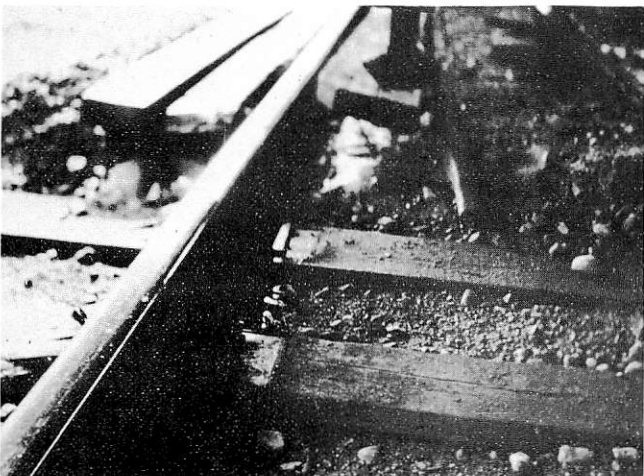
Spåret. Cirka 4 m före vägövergången hade ett högerhjul gått ned, vilket kunde fastställas genom märken på huvudets insida å västra skenan.



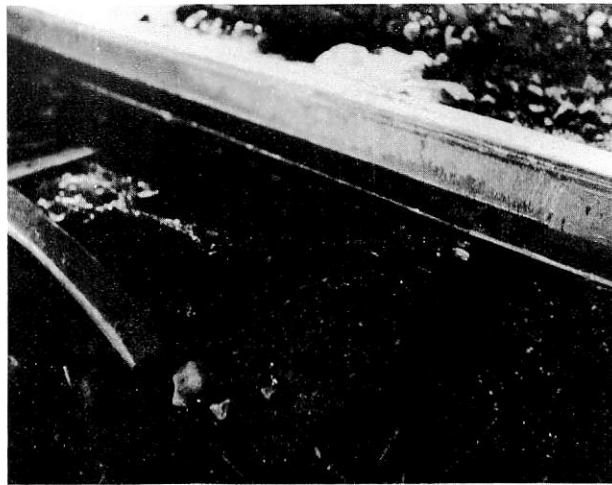
Spåret mot vägövergången



Utslagning av vänster räls 70 mm



Nedslag av hjul vid höger räls



Sönderkörd plankvandring vid vänster räls



STATENS JÄRNVÄGAR  
13 MASKINSEKTIONEN  
MASKININGENJÖREN  
ÖSTERSUND  
den 13 nov 1956