

Juli 1957.

Bilaga till " Pm ang. bedömningar i fråga om spårets konstruktion och med angivande av de synpunkter, som kunnat läggas på fordonens inverkan på spåret."

Fig II:1

Kurvradie 600m 67% kemp vid 90 km

Acc  $m/sec^2$

4

3

2

1

0

-1

-2

-3

20

40

60

80

100

120

140

160 km/h

-0.7

b<sub>g</sub>

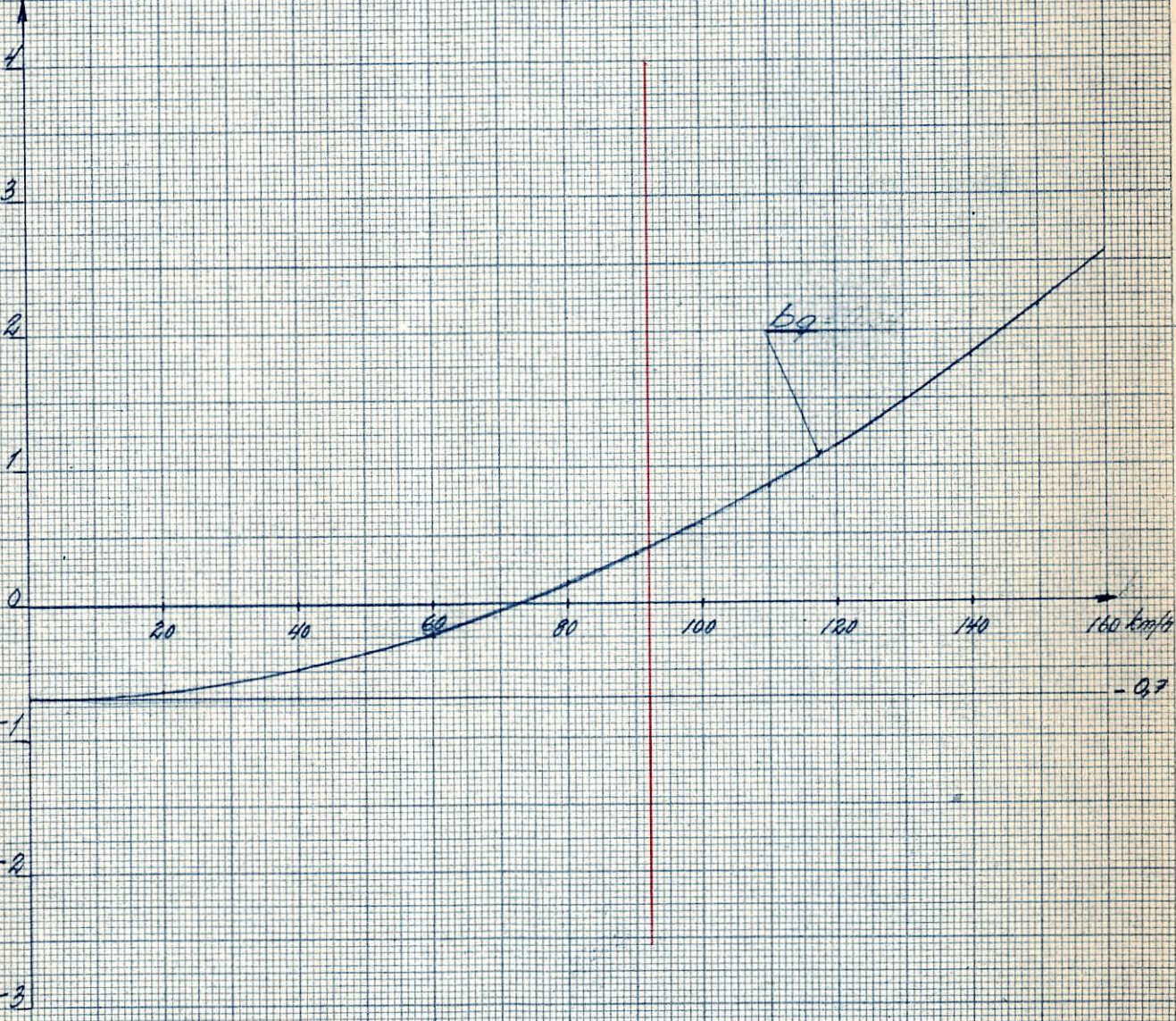


Fig II: 2

Bilaga till " Pm ang. bedömningar i fråga om spårets konstruktion och med angivande av de synpunkter, som kunnat läggas på fordonens inverkan på spåret."

Juli 1957.

$$Acc = b_g + b_d \sin t = 0.34 + 3.6 \sin t$$

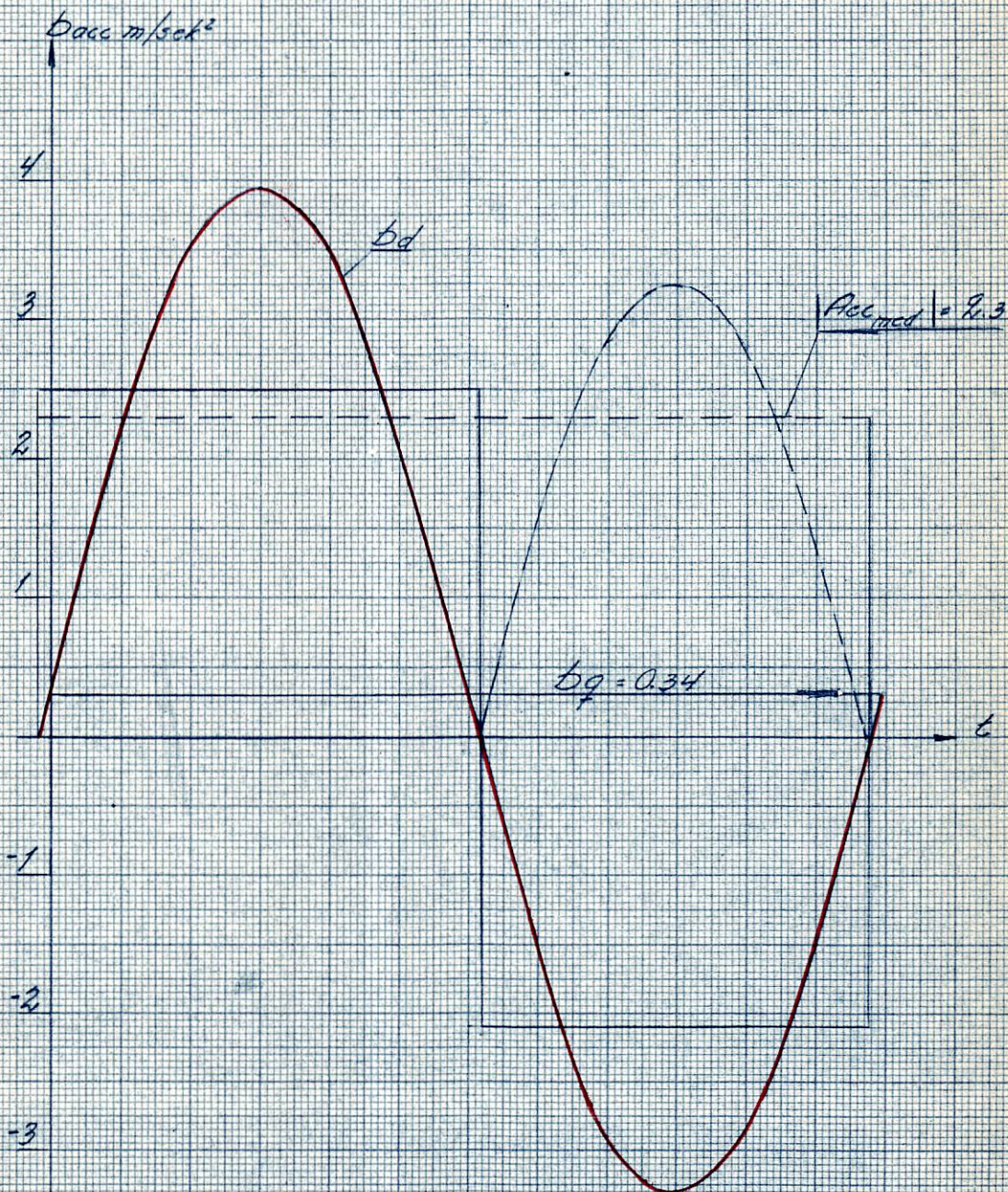


Fig II:3

Bilaga till "Pm ang. bedömningar i fråga om spårets konstruktion och med angivande av de synpunkter, som kunnat läggas på fordonens inverkan på spåret."

Juli 1957

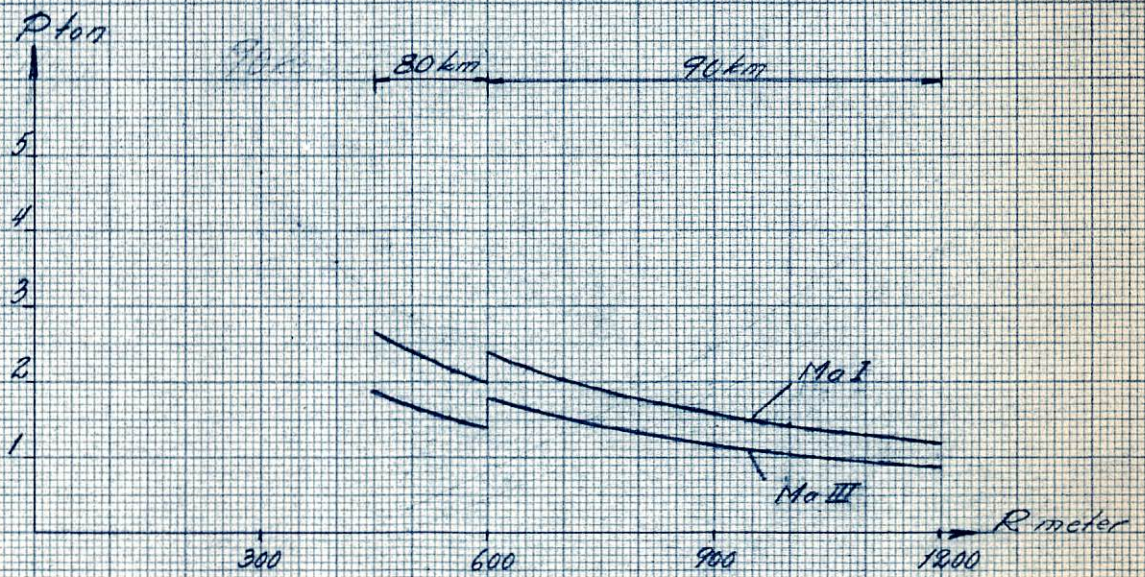


Fig II:4

Bilaga till "På ang. bedömningar i fråga om spårets konstruktion och med angivande av de synpunkter, som kunnat läggas på fordonens inverkan på spåret."

Juli 1957.

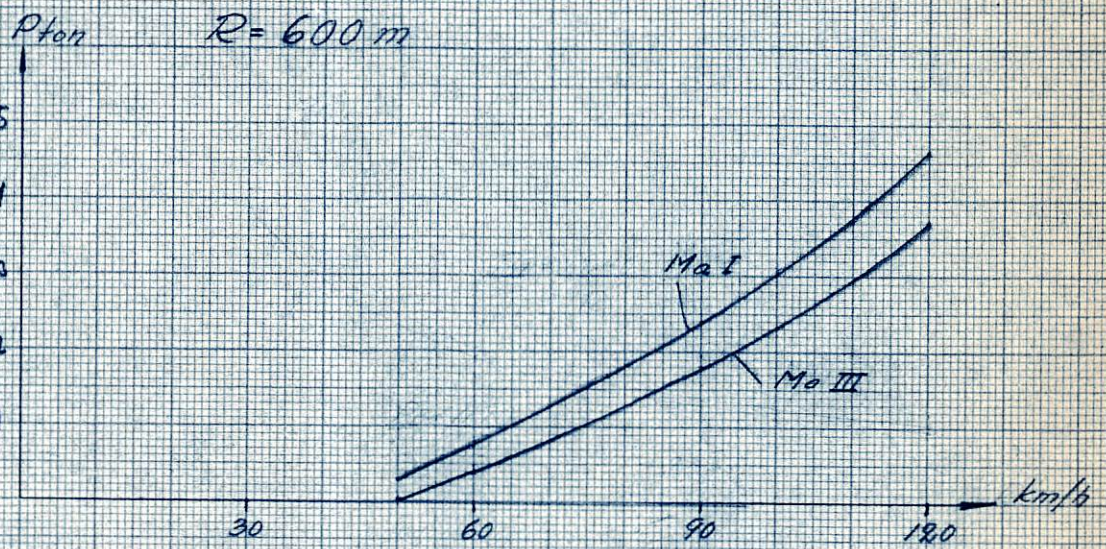


Fig. II: 5

Bilaga till " Pm ang. bedömningar i fråga om spårets konstruktion och med angivande av de synpunkter, som kunnat läggas på fordonens inverkan på spåret."

Juli 1957.

