

SIGNALBOLAGET - STOCKHOLM

Mekanisk och elektrisk signalmateriell för järnvägar från
A.-B. VÄXLAR OCH SIGNALER (AVOS) - - - ALLM. TELEFON-A.-B. L. M. ERICSSON
ÖREBRO STOCKHOLM

V a₁
(Oktober 1922).

L Ä N K V Ä X E L L Å S .

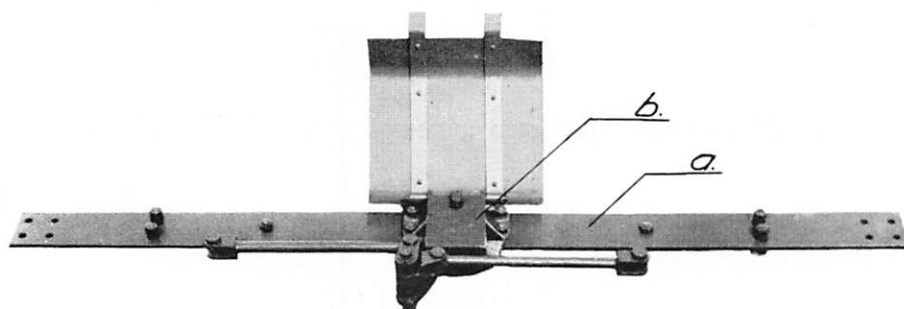


Bild 1.

Länkväxellås (länklås) utföres i två typer, nämligen typ I för normalspåriga och typ II för smalspåriga banor. Vid typ I är plattjärnet a, bild 1, 150 × 15 mm. och stödblocket b av ståljutgods, under det att vid typ II nämnda plattjärn är 120 × 12 mm. samt stödblocket b av gjutjärn.

Plattjärnet a fastskruvas vid växelns underläggsplåtar, eller, där sådana saknas, vid resp. stödräler. I sistnämnda fall erfordras särskilda befästningsvinklar.

Dragstång eller svetsända till sådan stång levereras endast på särskild beställning. Materiellen levereras grundstruken med god oljefärg.

Vid förfrågan angives:

- 1) Om växeln är försedd med genomgående underläggsplåtar.
- 2) Om växeln är enkel eller enkel resp. dubbel korsningsväxel.
- 3) Om dragstång eller svetsända till sådan stång önskas levererad.
- 4) Beträffande typ II: spårvidd.

SIGNALBOLAGET - STOCKHOLM

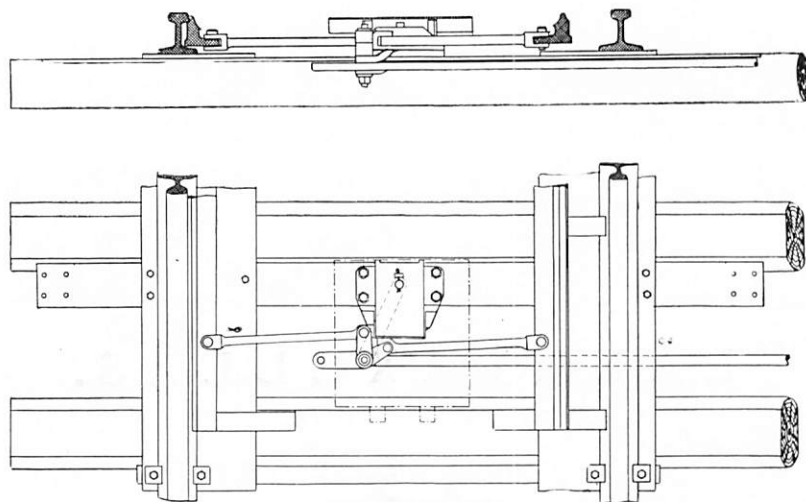


Bild 2.

Länklås i enkel växel med genomgående underläggsplåtar.

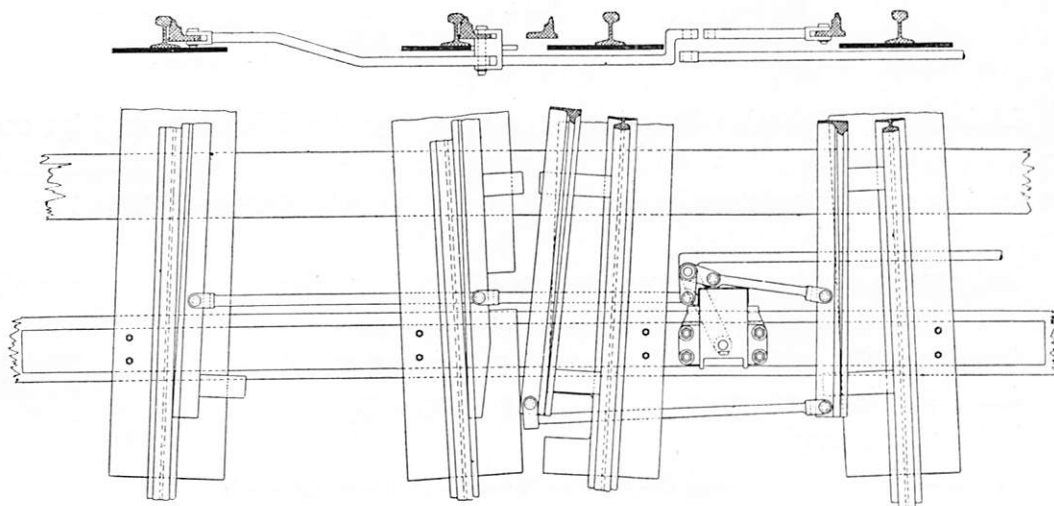


Bild 3.

Länklås i dubbel korsningsväxel med genomgående underläggsplåtar.