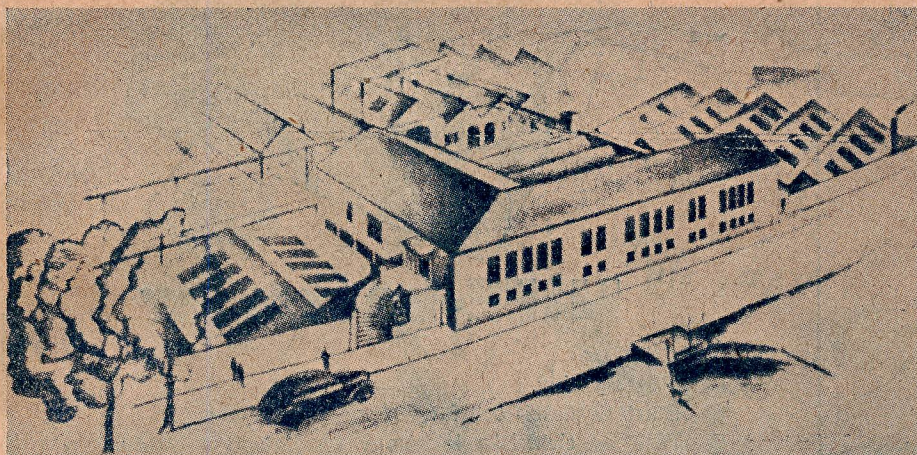


SVERIGES ENSKILDA JÄRNVÄGARS INGENJÖRSFÖRBUND

Meddelande n:o 257 1957.

ÅSSA



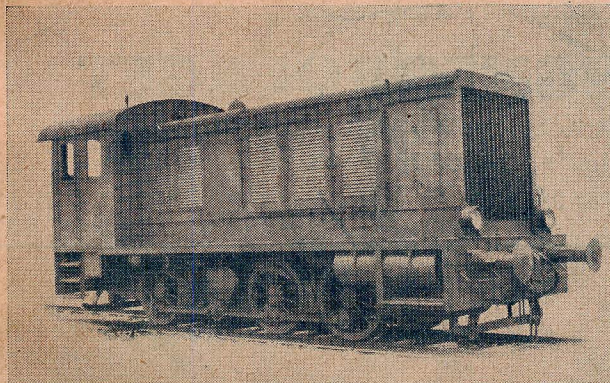
ÅSSA, Nybrogatan 7, STOCKHOLM. Tel. 61 79 56, 61 79 57, 61 89 59

SPÄRVÄXLAR — SIGNALMATERIAL

TRYCKSMÖRJNINGSSAPPARATER

BROMSSKOR — PLÄTBYGGNADER

M. TÄCKLINDS EFTR.



ENSAMFÖRSÄLJARE

FÖR

HENSCHEL & SOHN

G. m. b. H. Kassel

Diesellokomotiv

Dieselhydrauliska
lokomotiv

Ånglokomotiv

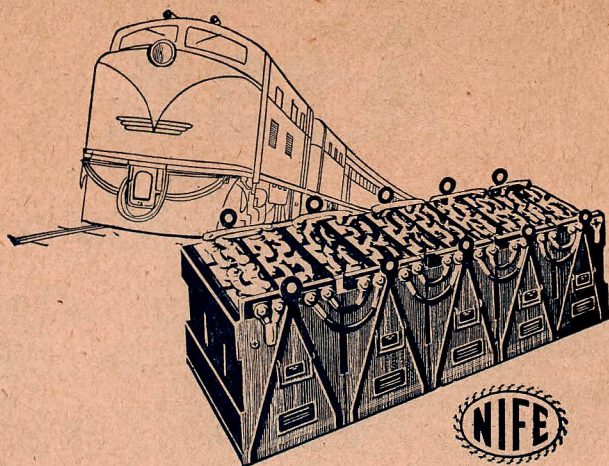
Snöplogar för järnvägen

Nybrogatan 7.

STOCKHOLM

Tel. 61 79 56, 61 79 57

61 89 59



NIFE-batterier

för

- Tågbelysning.
- Start av diesel- och förgasarmotorer av alla slag.
- Drift av elektriska lokomotiv för järnvägar, fabriker, gruvor, sågverk etc.
- Drift av truckar och traktorer.
- Reserv- och nödbelysning för fartyg, luftskyddsrum etc.
- Telefon-, telegraf-, signal- och radioanläggningar.
- Handlyktor och strålkastare.

NIFE-lyktor

för

- Signaländamål.
- Lok och vagnbelysning.
- Konduktörer och stationspersonal.

JUNGNERBOLAGET

SVENSKA ACKUMULATOR AKTIEBOLAGET JUNGNER
Stockholm • Göteborg • Karlstad • Malmö.
Norrköping • Skellefteå • Sundsvall

FÖRTECKNING

ÖVER I

SVERIGES ENSKILDA JÄRNVÄGARS INGENJÖRSFÖRBUNDS

ÄGO BEFINTLIGA FOTOGRAFIER OCH

BILDER FRÅN ÅREN

1924—1934 och 1940—1956.

Till Medlemmarna i

SVERIGES ENSKILDA JÄRNVÄGARS INGENJÖRSFÖRBUND.

På förfrågan från en dei medlemmar i Ingenjörsförbundet rörande möjligheterna för de medlemmar som så önska, att få förskaffa sig kopior eller reproduktioner av de bilder och fotografier som finnas bevarade, ävensom rörande begäran om att dessa önskemål måtte bringas till utförande, har Ingenjörsförbundets Styrelse låtit uppgöra tabeller av alla i Förbundets ägo befintliga dylika fotografier och bilder m. m. av vilka skulle kunna i någon form tagas kopior eller göras reproduktioner. Några bilder eller fotografier före år 1924 finnas icke samlade, troligen beroende på att dylika ej på den tiden insamlades och förvarades; och ej heller för åren 1933—1939 finnas några bilder eller fotografier samlade av eller hos sekreteraren, av för sekreteraren okänd anledning.

På Styrelsens uppdrag har förre baningenjören Torsten Laurell, Norrköping, utfört detta tabellarbete, och gjort det på ett synnerligen förtjänstfullt sätt, varjämte Laurell vid arbetets överlämnande därtill fogat en del anvisningar över huru och varifrån reproduktioner eller kopior av de i tabellerna intagna bilderna och fotografierna lämpligast och bäst kunna anskaffas.

Dessa av Torsten Laurell framlagda anvisningar äro här nedan intagna, och böra dessa av vederbörande i största möjliga utsträckning observeras och följas.

Sekreteraren, som är förvaltare och vårdare av Ingenjörsförbundets bild- och fotografisamlingar, vill till ovanstående framföra önskemålen om att ännu hos vederbörande medlemmar kvarliggande negativa eller positiva av bilder från Ingenjörsförbundets möten m. m., omedelbart måtte insändas hit till sekreteraren, för att om möjligt få dem med i de redan upprättade tabellerna.

Önskvärt är också att alla dylika bilder kunde skänkas till Ingenjörsförbundet.

Alla lån av bilder eller fotografier skola begäras hos Sekreteraren, med angivande av album, årtal och nummer på den eller de önskade bilderna eller fotografierna, och alla lån skola noggrannt återställas inom kortast möjliga tid.

Här följa nu baningenjör Torsten Laurells anvisningar; han skriver:

1. Med anledning av uttalade planer på att önskade dubletter skulle framställas genom reproduktion vill jag påpeka, att direktkopiering eller förstoring från negativ ger ett bättre resultat, och blir troligen billigare. Jag vill därför föreslå att, i den mån negativ kunna erhållas, begärda fotografier framställas på sådant sätt.
2. Jag har en förstoringsapparat för negativ upp till 6×6 centimeter, och sysslar under vintersäsongen med förstorings- och kopieringsarbeten sedan några år. Jag är villig att — om så önskas — under tiden 1 oktober—1 maj åtaga mig sådant arbete i rimlig omfattning, mot en ersättning per foto av 50 % av vad yrkesfotografer betinga sig. Kan göra förstoringar upp till 18×24 centimeter.
3. För att, i enlighet med vad som här ovan framförts, erhålla dubletter av Ingenjörsförbundets fotografier ville jag föreslå, att Styrelsen måtte vädja till de medlemmar som hava negativer till bilder i S. E. J. I. F:s album, att omedelbart eller framdeles överlämna dessa negativer såsom gåva till Förbundet. Själv är jag villig att omedelbart förfara så. Härvid bör framhållas för vederbörande att negativerna vid överlämnandet skola inläggas i kuvert för varje år, respektive möte, med påskrift å kuvertet.

Torsten Laurell.

Med utsändandet av detta meddelandennummer uttryckes förhoppningar om att det av baningenjör Torsten Laurell utförda tabellarbetet måtte skänka Ingenjörsförbundets medlemmar den förståelse och det tack som det förvisso är värt, och att det från medlemmarnas sida måtte följas av många och ofta förekommande rekvisitioner ur det stora bildmaterial som finnes förvarat hos Sekreteraren.

Filipstad i juni 1957.

Sekreteraren och kassaförvaltaren.

ALBUM I
(1924—1927)

5

År	Bild n:o	Möte	Plats och motiv	Personer å bilden (Endast tydliga angivas *)	Fotograf (Y = yrkesfotograf)	Bildformat cm.	Bildens lämplighet för reproduktion **)
<p>*)— = personer å bilden men inga tydliga O = foto av landskap eller byggnad</p> <p>***) A = god B = ej fullgod skärpa, men acceptabel C = ej lämplig</p>							
1	2	3	4	5	6	7	8
1924	1	Ord. möte i Visby (Åtvidaberg) 3—5 juli	Besök hos Åtvidabergs Spårväxlar och Signalfabrik.	Gruppfoto c:a 75 medlemmar (inkl. damer)	Y	14,5x22,5	A
	2		Rotundan i Kneippbyn	0	Almqvist	4x6	C
	3		Efter middagen i Kneippbyn	Lindholm Miö/biö Nilsson Pallin	Laurell	8x10	A
	4		Biö Laurell tar nedanstående foto.	Laurell	Almqvist	4x6	B
	5		Efter middagen i Kneippbyn.	Tc Larsson Halén Fru Halén Fru Laurell Fru Tc Carlsson	Laurell	8x10	A
	6		Utsikten från Kneippbyn beundras	—	Laurell	8x10	B
	7		Avfärden från Kneippbyn till Visby.	—	Laurell	8x10	A
	8		Vid Kneippbyns station.	—	Almqvist	4x6	C
	9		Besök vid nya vågbrytaren i Visby.	—	Almqvist	4x6	B
	10		En port i stadsmuren i Visby.	—	Almqvist	4x6	A
	11		Besök i S:ta Catharina.	0	Almqvist	4x6	A
	12		På taket av S:t Nikolaus ruin.	—	Laurell	8x10	A
	13		På morgonkröken dagen efter.	—	Almqvist	4x6	A
	14		Hoburgsgubben	0	Laurell	8x10	A
	15		Grottformationer vid Hoburgen.	0	Laurell	8x10	A

ALBUM I
(1924—1927)

9

År	Bild n:o	Möte	Plats och motiv	Personer å bilden (Endast tydliga angivas *)	Fotograf (Y = yrkesfotograf)	Bildformat cm.	Bildens lämplighet för reproduktion **)
*) — = personer å bilden men inga tydliga O = foto av landskap eller byggnad				**) A = god B = ej fullgod skärpa, men acceptabel C = ej lämplig			
1	2	3	4	5	6	7	8
1925	1	Ord. möte i Jönköping (Visingsö) 15—16 aug.	Medlemmar vid stranden. Visingsö.	—	Almqvist	4x6	B
	2		Åka remmarlag. Visingsö.	—	Almqvist	4x6	B

ALBUM I
(1924—1927)

År	Bild n:o	Möte	Plats och motiv	Personer å bilden (Endast tydliga angivas *)	Fotograf (Y = yrkesfotograf)	Bildformat cm.	Bildens lämplighet för reproduktion **)
		*) — = personer å bilden men inga tydliga O = foto av landskap eller byggnad		**) A = god B = ej fullgod skärpa, men acceptabel C = ej lämplig			
1	2	3	4	5	6	7	8
1926	1	Extra möte i Stockholm 20—21 nov.	Besök vid Årstabrobygget.	—	Almqvist	8x13	B
1926	2	Ord. möte i Gävle (Älvkarleö, Rättvik) 20—22 aug.	Besök i Gävle hamn.	Richards Sjöstrand	Almqvist	6x10	B
	3		d:o d:o En kolkran beses.	—	Almqvist	6x10	B
	4		Avresa till Älvkarleö från Gävle C.	—	Almqvist	8x13	B
	5		d:o d:o	—	Almqvist	6x10	C
	6		I Älvkarleö. På vandring till kraftverket	—	Almqvist	6x10	B
	7		Besök i kraftverket.	—	Almqvist	6x10	B
	8		d:o d:o	—	Almqvist	6x10	C
	9		Efter middagen på Älvkarleö turisthotell	—	Almqvist	6x10	B
	10		d:o d:o	Frisk Warholm	Almqvist	6x10	B
	11		På altanen efter middagen	Gruppfoto av 57 medlemmar	Y (Reimers, Gävle)	16,5x22	A
	12		Båtresa Rättvik—Leksand.	Md Ahlberg	Almqvist	6x9	B
	13		d:o d:o	Laurell	Almqvist	6x9	B
	14		d:o d:o	Halén	Almqvist	6x9	B
	15		d:o d:o	Två rättvikskullor	Almqvist	6x9	B
	16		d:o d:o	Halén Två kullor	Almqvist	6x9	B
	17		I Leksand.	Tre kullor	Almqvist	9x14	B

ALBUM I
(1924—1927)

∞

År	Bild n:o	Möte	Plats och motiv	Personer å bilden (Endast tydliga angivas) *)	Fotograf (Y = yrkesfotograf)	Bildformat cm.	Bildens lämplighet för reproduktion **)
*) — = personer å bilden men inga tydliga O = foto av landskap eller byggnad				**) A = god B = ej fullgod skärpa, men acceptabel C = ej lämplig			
1	2	3	4	5	6	7	8
1927	1	Ord. möte i Lund (Ystad) 19—20 aug.	Besök vid Nord. Armaturfabriken.	Gruppfoto c:a 75 medlemmar	Y (P. Bagge, Lund)	17x33	A
	2		Samling för lunch på Östarps gästgivaregård.	—	Almqvist	10x14	B
	3		Vid entréen till Östarps gästgivaregård.	Bernhardt	Almqvist	10x14	B
	4		I Ystad.	Bernhardt Bd Andersson	Almqvist	6,5x8	B
	5		Gamla korsvirkeshus i Ystad beses.	—	Almqvist	6,5x9	A
	6		Badning vid Tylesand.	Laurell Axel Hagman	Almqvist	6x9	B

ALBUM II
(1928—1931)

År	Bild no	Möte	Plats och motiv	Personer å bilden (Endast tydliga angivas *)	Fotograf (V = yrkesfotograf)	Bildformat cm.	Bildens lämplighet för reproduktion **)
		*) — = personer å bilden men inga tydliga O = foto av landskap eller byggnad		**) A = god B = ej fullgod skärpa, men acceptabel C = ej lämplig			
1	2	3	4	5	6	7	8
1928	1	Ord. möte i Gävle. (Härnösand, Sollefteå, Bispgården, Sundsvall) 6—9 juli	O. K. B. extratåg.	—	Almqvist	8x13	B
	2		På tåget. Tc Lundborg antecknar nubbvisesångare.	Lundborg	Almqvist	8x13	B
	3		Omlastningstravers i Hamrånge.	0	J. Stähle	7,5x10	A
	4		Extratåget vid Iggesund.	Lundborg	Leijonhufvud	5,5x8	A
	5		O. K. B. bro över Indalsälven.	0	Höjer	8x11	A
	6		d:o d:o	0	Höjer	8x11	A
	7		På banvallen norr om Njurunda.	—	Höjer	8x11	A
	8		Indalsälven från järnvägsbron.	0	Höjer	8x11	A
	9		Vid Njurunda station.	—	Leijonhufvud	5,5x6	A
	10		Extratåget på bron över Ljungan.	0	Leijonhufvud	5,5x8	A
	11		Besök på Sundsvallsutställningen.	Halén	Almqvist	8x13	A
	12		På banvallen vid Njurunda.	Öhnell Bd Andersson Laurell	J. Stähle	8x10	A
	13		I Sundsvall. Väntan på extratågets avgång.	—	Almqvist	8x13	B
	14		d:o d:o	—	Almqvist	7,5x10	C
	15		Extratåget passerar bron över Indalsälven.	0	J. Stähle	7,5x10	A
	16		Järnvägsbron och landsvägsbron över Indalsälven vid Bergeforsen.	0	Leijonhufvud	5,5x8	A
	17		Första attacken mot smörgåsbordet på "Strömkarlen".	Lundborg	Almqvist	8x13	B
	18		Utanför Stadshotellet i Härnösand.	—	Bengtzon	4x6	A
	19		Kaffe med "avec" på "Strömkarlen".	—	J. Stähle	7,5x10	B
	20		Från lunchen på "Strömkarlen".	—	Almqvist	7,5x10	C
	21		En belåten passagerare på "Strömkarlen".	Alexi	Almqvist	4x6	B
	22		På "Strömkarlens" kommandobrygga.	Bengtzon Miö/biö Nilsson Biö Pettersson Frisk	Almqvist	8x14	B
	23		Ombord å "Strömkarlen".	Frisk (närbild)	J. Stähle	7,5x10	A
	24		Efter lunchen på "Strömkarlen".	—	Bengtzon	4x6	B
	25		d:o d:o	—	Bengtzon	4x6	B
	26		Utsikt från "Pettersborg" i Sollefteå.	0	Leijonhufvud	5,5x8	A
	27		Siesta efter lunchen på "Strömkarlen".	Hjortzberg	Leijonhufvud	5,5x8	A
	28		I fören på "Strömkarlen".	—	Bengtozn	4x6	C
	29		Hjortzberg på Forsmobron.	—	Bengtzon	4x6	A
	30		Nya och gamla järnvägsbroarna vid Forsmo.	0	J. Stähle	7,5x10	A
	31		Nämforsen i Ängermanälven.	0	J. Stähle	7,5x10	A
	32		En klättrande dam vid Forsmobron.	—	Bengtzon	4x6	A
	33		De båda Forsmobroarna underifrån.	0	Bengtzon	4x6	A
	34		Vid "avecen" på Appelberg i Sollefteå.	Gren Manne Johansson Lundborg	Almqvist	8x10	B
	35		Indalsälven vid Indal.	0	Leijonhufvud	5,5x8	A
	36		Hammarforsen.	0	Leijonhufvud	5,5x8	A
	37		Indalsälven vid Liden.	0	Leijonhufvud	5,5x8	A

ALBUM II
(1928—1931)

År	Bild n:o	Möte	Plats och motiv	Personer å bilden (Endast tydliga angivas) *	Fotograf (Y = yrkesfotograf)	Bildformat cm.	Bildens lämplighet för reproduktion **)
		*) — = personer å bilden men inga tydliga O = foto av landskap eller byggnad			**) A = god B = ej fullgod skärpa, men acceptabel C = ej lämplig		
1	2	3	4	5	6	7	8
1929	1	Ord. möte i Göteborg (Arvika) 21—23 juli	Från lunchuppehållet vid Svärdlången.	—	Almqvist	8x13	A
	2		I Falköping på väg till Arvika.	Fernholm Tc Stähle Hjortzberg Sjöstrand Pettersson	J. Stähle	7,5x10	A
	3		Vid "ÅSSA":s vändskiva i Årjäng.	—	J. Stähle	7,5x10	A
	4		På Årjängs station.	—	Tc Stähle	4x6	A
	5		Vändskivan studeras.	—	Tc Stähle	4x6	A
	6		Från lunchen vid Svärdlången.	—	Tc Stähle	4x6	A
	7		d:o d:o	—	Tc Stähle	4x6	A
	8		d:o d:o	Almqvist Bernhardt		8x11	A
	9		d:o d:o	—		8x11	A
	10		d:o d:o	—		8x11	A
	11		Extratåget vid akvedukten i Häverud.	0		8x11	A
	12		Vid smörgåsbordet. Svärdlången.	Bernhardt	J. Stähle	7,5x10	A
	13		Från lunchen vid Svärdlången.	Nordenhem Hjortzberg	J. Stähle	7,5x10	A
	14		d:o d:o	—	J. Stähle	7,5x10	B
	15		d:o d:o	Lundqvist	Simonsson	5,5x8	A
	16		d:o d:o	Lindholm	Simonsson	5,5x8	A
	17		d:o d:o	Frisk Torsten Nilsson	Almqvist	8x13	A
	18		d:o d:o	Pettersson Frisk	Almqvist	9x13,5	A
	19		d:o d:o	Warholm Facht	Almqvist	6x9	B
	20		d:o d:o	Hjortzberg L. V. Stähle	Almqvist	6x9	B
	21		d:o d:o	Bernhardt (ryggsidan) Pallin	Tc Stähle	4x6	A
	22		d:o d:o	Kökspersonal	Tc Stähle	4x6	A
	23		Avtropning efter lunchen.	—	Tc Stähle	4x6	A
	24		Från lunchen vid Svärdlången. Ord. tar supen.	Bernhardt	Almqvist	6x9	A
	25		Lunchätare.	Nyström	Simonsson	5,5x8	A
	26		Embarkering å tåget efter lunchen.	Bernhardt Lindholm	J. Stähle	7x10	A
	27		Snapshot från lunchen.	Tc Svensson (närbild)	Almqvist	7x8	A
	28		d:o d:o	Biö Facht (närbild, profil)	Almqvist	7,5x10	A
	29		d:o d:o	Frisk (närbild)	Almqvist	7,5x10	A
	30		d:o d:o	Tc Stähle fotograferar (närbild)	Almqvist	6x9,5	A
	31		d:o d:o	Miö Bengtzon fotograferar	Almqvist	7,5x10	B
	32		Efter lunchen vid Svärdlången.	Gruppbild av c:a 55 medlemmar, endast ett 20/tal tydliga.	Bengtzon	13,5x23	B
	33		I BJ inspektionsvagn mot Göteborg.	Bengtsson Halén Hjortzberg	Almqvist	9x13	B
	34		På tåget till Göteborg.	Ekholm	Almqvist	6x10	B
	35		Kurvorna norr om Bengtsfors.	0	Simonsson	6x8	A
	36		Akvedukten och järnvägsbron (med extratåget) vid Häverud.	0	J. Stähle	7,5x9,5	A
	37		Från banan vid Bengtsfors.	0	Simonsson	6x8	A
	38		Akvedukten vid Häverud.	0	Tc Stähle	4x6	A
	39	Distriktsmöte i Falun (Domnarvet) 25 nov.	Från besöket i Domnarvet.	Gruppbild av c:a 60 medlemmar.	Y	11x15,3	A

ALBUM II
(1928—1931)

År	Bild n:o	Möte	Plats och motiv	Personer å bilden (Endast tydliga angivas) *	Fotograf (Y = yrkesfotograf)	Bildformat cm.	Bildens lämplighet för reproduktion **)
		*) — = personer å bilden men inga tydliga O = foto av landskap eller byggnad		**) A = god B = ej fullgod skärpa, men acceptabel C = ej lämplig			
1	2	3	4	5	6	7	8
1930	1	Ord. möte i Borås (Varberg) 11—12 juli	Från lunchen vid Sundholmen.	Biö Ståhle Bengtsson		9x13,5	A
	2		d:o d:o Ordf. tackar för maten.	Bernhardt		6,5x8	B
	3		Från lunchen vid Sundholmen. En nubbevisa tas upp.	Lundborg Dahlin		6,5x8	B
	4		Efter lunchen vid Sundholmen.	Bernhardt		9x13,5	B
	5		Sundholmen. Det provisoriska köket.	Johannesson	Almqvist	7x10	B
	6		Lunchen vid Sundholmen. Vid smörgåsbordet.	—	Almqvist	9x14	B
	7		Lunchen vid Sundholmen. Långbord.	—	Almqvist	9x14	B
	8		Efter lunchen med kökspersonalen.	Halén Simonsson Lindström Östlund	Almqvist	10x15	A
	9		Vid kaffet efter lunchen.	Bernhardt Lindström	Almqvist	6x10	B
	10		Efter lunchen.	Tc Carlsson (närbild)	Almqvist	9x14	A
	11		På väg till Skogsryd från extratåget.	Bernhardt	J. Ståhle	8x10	A
	12		Från lunchen vid Sundholmen.	Färnström H. N. Thulin	J. Ståhle	8x10	A
	13		Sundholmen. Vid smörgåsbordet.	Boman Lundborg	J. Ståhle	8x10	A
	14		En lövsalmatsal.	Windahl Halén Tc Ståhle	J. Ståhle	8x10	A
	15		Efter lunchen, vid kaffet.	Lundborg		6,5x8,5	B
	16		Lunchen vid Sundholmen.	En servitrice		6,5x8,5	A
	17		d:o d:o	Pallin Lundborg	Almqvist	9x13	B
	18		d:o d:o I en lövsalmatsal.	Tc Ståhle Åberg	J. Ståhle	8x10	A
	19		Sundholmen. Efter lunchen.	Simonsson Lindström Östlund Boman Åberg Larsson (SRJ) Sundberg H. N. Thulin Lundqvist Kökspersonal	J. Ståhle	8x10	A
	20		d:o d:o	Halén Kökspersonal		6,5x9,5	B
	21		d:o d:o	c:a 20 medlemmar Bernhardt Porat	Sundberg	8x11	A
	22		En ny motorvagn provåkes.	—	Halén	9x13	A
	23		d:o d:o	—	Almqvist	4x6	A
	24		Efter lunchen vid Sundholmen.	Hjortzberg Porat Bernhardt Lundborg Åberg Simonsson		10x14,5	B
	25		Vid Varbergs fästning.	—	J. Ståhle	7,5x10	A
	26		Skogsryds restaurang. Samling till lunch.	—	Almqvist	10x15	A
	27		Avfärd från Skogsryds restaurang.	W. Betts Porat	Almqvist	10x15	A
	28		d:o d:o	—	Almqvist	10x15	A
	29		d:o d:o	Bernhardt	Almqvist	6x10	B
	30		Skogsryds restaurang. Törst.	G. Hagman (närbild)	Almqvist	8x10	A
	31		I bussen från Skogsryd.	—	Almqvist	10x15	C
	32		Samling vid Eisermans fabrik i Borås.	Lundborg Bernhardt	Almqvist	10x15	A
	33		d:o d:o	—	Almqvist	10x15	A
	34		Från lunchen vid Sundholmen.	Bernhardt Lindström Hjortzberg Dahlin	Almqvist	10x15	A
	35		d:o d:o Fotograferna i arbete.	Pallin	Almqvist	10x15	A
	36		Efter lunchen vid Sundholmen.	Porat Bernhardt Windahl Halén Simonsson	Almqvist	10x15	B
	37		Efter lunchen vid Sundholmen. En serveringsflicka skulle hissas.	—	Almqvist	10x15	C
	38		Efter lunchen vid Sundholmen. Fotografering.	Bengtsson	Almqvist	6,5x9	A
	39		d:o d:o Knäppt.	Bengtsson	Almqvist	6,5x9	A
	40		Efter lunchen.	Bernhardt (närbild)	Almqvist	10x15	A
	41		Under tågresan från Sundholmen.	G. Hagman	Almqvist	10x15	B
	42		Demonstration av HNJ nya lokomotor.	—	Almqvist	9x13	A
	43		Från tågresan från Sundholmen. "Bröderna fara väl vilse ibland".	G. Hagman	Almqvist	10x15	B

ALBUM II
(1928—1931)

År	Bild n:o	Möte	Plats och motiv	Personer å bilden (Endast tydliga angivas *)	Fotograf (Y = yrkesfotograf)	Bildformat cm.	Bildens lämplighet för reproduktion **)
*) — = personer å bilden men inga tydliga O = foto av landskap eller byggnad				**) A = god B = ej fullgod skärpa, men acceptabel C = ej lämplig			
1	2	3	4	5	6	7	8
1931	1	Ord. möte i Lidköping (Tidaholm, Varmhem, Hellekis) 31 juli—1 aug.	Extratåget ankommer till Hällekis.	—	Almqvist	10x15	C
	2		Från besöket vid cementfabriken i Hällekis.	—	Almqvist	10x15	C
	3		Vid Råbäcks kungsgård.	Lindholm Tc Stähle	Almqvist	10x15	B
	4		Smörgåsbordet angripes å Kinnekulle turisthotell.	Leijonhufvud Åberg Nordenhem	Almqvist	10x15	A
	5		På väg till Husaby kyrka.	—	Almqvist	10x15	B
	6		Vid Husaby källa.	—	Almqvist	10x15	C
	7		d:o d:o	Leijonhufvud Bd Andersson	Almqvist	10x15	B
	8		Vid entréen till Läckö slott.	Sjöstrand	Almqvist	10x15	B
	9		d:o d:o	Leijonhufvud	Almqvist	10x15	B
	10		På skara station. Slut på mötet.	Halén Nyström Schmidt	Almqvist	10x15	A
	11		I Husaby vid Olof Skötkonungs källa.	Pallin	Höjer	8x11	A
	12		Vid Råbäcks herrgård.	c:a 30 medlemmar	Höjer	8x11	A
	13		Busståget framför hotellet i Tidaholm.	0	Höjer	8x11	A
	14		Ett konkurrerande busståg i Tidaholm.	0	J. Stähle	6x8	A
	15		I bussen efter lunchen.	—	Simonsson	6x8	C
	16		Varnhems klosterkyrka.	0	J. Stähle	5,5x7,5	A
	17		Vid cementfabriken i Hällekis.	—	Simonsson	6x8	B
	18		d:o d:o	—	Simonsson	6x8	B
	19		d:o d:o	Simonsson	J. Stähle	6x8	A
	20		Från middagen vid Råbäck.	—	Simonsson	6x8	A
	21		Apostlagrottan vid Råbäck.	0	J. Stähle	6x8	A
	22		Från middagen vid Råbäck.	—	Simonsson	6x8	A
	23		Torget och ån i Lidköping.	0	J. Stähle	6x8	A
	24		Husaby kyrka.	0	J. Stähle	6x8	A
	25		Husaby kyrka. Olof Skötkonungs grav.	0	Simonsson	6x8	A
	26		Vattendrickning vid S:t Sigfrids källa i Husaby.	Pallin Nordenhem	Simonsson	6x8	A
	27		Läckö slott.	0	J. Stähle	6x8	A

ALBUM III
(1932—1939)

År	Bild n:o	Möte	Plats och motiv	Personer å bilden (Endast tydliga angivas *)	Fotograf (Y = yrkesfotograf)	Bildformat cm.	Bildens lämplighet för repro- duktion **)
		*) — = personer å bilden men inga tydliga O = foto av landskap eller byggnad		**) A = god B = ej fullgod skärpa, men acceptabel C = ej lämplig			
1	2	3	4	5	6	7	8
1932	1	Ord. möte i Trollhättan (Vargön, Åmål) 26—27 juli	Från båtfärden till Vargön.	Lundborg Pallin Bd Andersson Hjortzberg Bengtsson	Almqvist	10x15	A
	2		Båten "J. G. Schwan" lämnar Trollhättan.	0	Simonsson	6x8	A
	3		Nybyggnader vid Vargön.	0	Bodén	6x8	A
	4		d:o d:o	0	Bodén	6x8	A
	5		d:o d:o	0	Simonsson	6x8	B
	6		d:o d:o	0	Bodén	6x8	A
	7		d:o d:o	0	Simonsson	6x8	B
	8		Kapten Björkman demonstrerar anläggningarna.	—	Simonsson	6x8	C
	9		d:o d:o	—	Simonsson	6x8	B
	10		d:o d:o	—	Simonsson	6x8	B
	11		Å båten vid ankomsten till Trollhättan.	Md Ahlberg	Almqvist	10x15	A
	12		Samling vid en svetsad rälsskarv i Åmål.	—	Simonsson	6x8	C
	13		Åmål, uppdelning i grupper.	—	Simonsson	6x8	C

ALBUM III
(1932—1939)

Ar	Bild n:o	Möte	Plats och motiv	Personer å bilden (Endast tydliga angivas) *	Fotograf (V = yrkesfotograf)	Bildformat cm.	Bildens lämplighet för reproduktion **)	
		*) — = personer å bilden men inga tydliga O = foto av landskap eller byggnad		**) A = god B = ej fullgod skärpa, men acceptabel C = ej lämplig				
1	2	3	4	5	6	7	8	
1933	1	Extra möte i Stockholm 17—18 mars	Middag på hotell Anglais.	Pallin Bernhardt Lundqvist Tc Ståhle Carlsson Bd Andersson N. Richnau Färnström Täcklind Sjöstrand Westerberg Klemming J. Ståhle Reini Billvall Halén Laurell Öhnell Plass Bengtzon Thulin Swartling Schmidt Granfeldt Björnström Gren Ehrlin Fredriksson W. Th. Betts Richards Sjölin Lundberg Bengtsson	Y (Continental Foto, Stockholm)	17x25	A	
	2		Besök vid ombyggnaden av slussen.		Almqvist	10x12	B	
	3		d:o d:o	Westerberg Öhnell Nyström Lundberg	Almqvist	10x13	A	
1933	4	Ord. möte i Karlskoga (Bofors, Svea älv, Filipstad) 5—6 aug.	Vid tunnelbanebygget. Ing. Moberg föreläser om Svea älv.	— Fröken Moberg	Almqvist Almqvist	10x15 9x12	B A	
	5							
	6			d:o d:o	Täcklind Ing. Moberg och hans tre döttrar.	Almqvist	10x13	A
	7			d:o d:o	—	Simonsson	6x8	C
	8			d:o d:o	—	Simonsson	6x8	A
	9			d:o d:o	Bengtzon Nyström Md Ahlberg Ing. Moberg	Almqvist	10x15	B
	10			Ing. Moberg demonstrerar.	Ing. Moberg	Simonsson	6x8	A
	11			Domedagshålan uppifrån.	0	Simonsson	6x8	A
	12			På marsch i terrängen.	—	Almqvist	9x11	C
	13		Ing. Moberg föreläser.	—	Höjer	8,5x11	A	
	14		Flyttblock vid Svea älv.	0	Höjer	8,5x11	A	
	15		Utanför ett pensionat i Nora.	Miö Richnau	Almqvist	10x15	B	
	16		Is bäres ombord å extratåget.	—	Simonsson	6x8	B	
	17		Debarkering i Degerfors för besök vid Svea älv.	—	Höjer	8,5x10,5	B	
	18		Från lunchen vid Nässundet.	Bengtzon	Simonsson	6x8	A	
	19		d:o d:o	Pallin	Simonsson	6x8	A	
	20		d:o d:o	—	Simonsson	6x8	C	
	21		d:o d:o	G. Hagman	Simonsson	6x8	B	
	22		d:o d:o	Bengtzon	Simonsson	6x8	A	
	23		d:o d:o	—	Almqvist	10x13	C	
	24		d:o d:o	—	Almqvist	10x13	C	
	25		d:o d:o	Bengtzon	Höjer	8x11	B	
	26		Båtfärd på Bjurbäcks kanal.	—	Almqvist	10x15	A	
			En fullastad ledarbåt.					
	27		Embarkering i motorbåtarna efter lunchen i Nässundet.	Pallin Frisk	Simonsson	6x8	A	
	28		Ombord å en motorbåt.	Pallin Hildebrand Sjöstrand	Simonsson	6x8	A	
	29		Båtarna i Bjurbäcks kanal.		Almqvist	10x15 6,5x8,5	A A	
	30		En sluss i Bjurbäcks kanal.	0				
	31		Två motorbåtar i en sluss.	—	Leijonhuvud	9x13,5	B	
	32		d:o d:o	Laurell Warholm		6,5x8,5	A	
	33		d:o d:o	—		6,5x8,5	A	
	34		En motorbåt i full fart.	—	Almqvist	8,5x13	B	
	35		En båt i kanalen.	—	Almqvist	8,5x13	B	
	36		Från Bjurbäcks kanal.	0	Almqvist	10x15	A	
	37		Från slussen vid Asphyttan.	0		6,5x8,5	A	
	38		d:o d:o	0		6,5x8,5	A	
	39		d:o d:o	—		6,5x8,5	A	
	40		d:o d:o	0		6,5x8,5	A	
	41		Från motorbåtsfärden.	—	Höjer	8x11,5	B	
	42		d:o d:o	0	Simonsson	6x8	A	
	43		båt n:o 2.					
	44		En slusstrappa.	0	Höjer	8x11,5	A	
			Ombord å ledarbåten.	Eskaderchefen Lundberg Bengtzon	Simonsson	6x8	A	
	45		d:o d:o	Eskaderchefen Md Ahlberg	Simonsson	6x8	A	
	46		d:o d:o	Eskaderchefen Md Ahlberg	Simonsson	6x8	A	
	47		Passagerare i båtarna.	W. Betts (porträtt)	Almqvist	10x15	A	
	48		d:o d:o	Th. W. Betts Täcklind (närbild)	Almqvist	10x15	A	
	49		d:o d:o	Täcklind W. Betts (närbild)	Almqvist	10x15	A	
	50		Båtar i en sluss.	—	Leijonhufvud	9x14	B	

ALBUM III
(1932—1939)

År	Bild n:o	Möte	Plats och motiv	Personer å bilden (Endast tydliga angivas) *	Fotograf (Y = yrkesfotograf)	Bildformat cm.	Bildens lämplighet för reproduktion **)
*) — = personer å bilden men inga tydliga O = foto av landskap eller byggnad				**) A = god B = ej fullgod skärpa, men acceptabel C = ej lämplig			
1	2	3	4	5	6	7	8
1934	1	Extra möte i Södertälje (Stockholm) 16—17 mars	Klättring på Västerbrobygget.	—	J. Sthle	5,5x8,5	A
	2		Västerbrobygget.	0	J. Sthle	5,5x8,5	A
	3		Utsikt under bron mot Norr Mälarstrand.	0	J. Sthle	5,5x8,5	A
	4		"Bro-Nisse" demonstrerar brobygget.	"Bro-Nisse" Lundberg Halén Pettersson	J. Sthle	5,5x8,5	A
	5		Gamla och nya Tranebergsbroarna.	0	J. Sthle	5,5x8,5	A

ALBUM IV
(1940—1952)

År	Bild n:o	Möte	Plats och motiv	Personer å bilden (Endast tydliga angivas) *	Fotograf (V = yrkesfotograf)	Bildformat cm.	Bildens lämplighet för reproduktion **)
*) — = personer å bilden men inga tydliga O = foto av landskap eller byggnad				**) A = god B = ej fullgod skärpa, men acceptabel C = ej lämplig			
1	2	3	4	5	6	7	8
1940	1	Ord. möte i Stockholm 21 sept.	Middag på Hotell Continental.	Gruppfoto c:a 35 medlemmar	Y	17x23	A

ALBUM IV
(1940—1952)

År	Bild n:o	Möte	Plats och motiv	Personer å bilden (Endast tydliga angivas) *)	Fotograf (Y ≡ yrkesfotograf)	Bildformat cm.	Bildens lämplighet för reproduktion **)
*) — = personer å bilden men inga tydliga O = foto av landskap eller byggnad				**) A = god B = ej fullgod skärpa, men acceptabel C = ej lämplig			
1	2	3	4	5	6	7	8
1941	1	Extra möte i Stockholm 1 mars	Middag på Hotell Carlton.	Gruppfoto c:a 30 medlemmar	Y	17x23	A
	2	Ord. möte i Gävle 13—14 juli	På tåget till Fredriksskans.	Östlund Landin Laurell	Kullenberg	7,5x11,5	A
	3		d:o d:o	Granfeldt Simonsson	Kullenberg	7,5x11,5	A
	4		Båtutflykt i Gävlehamn.	Simonsson	Kullenberg	7,5x11,5	A
	5		d:o d:o	Lundberg	Kullenberg	7,5x11,5	A
	6		d:o d:o	Th. W. Betts Östlund	Landin	8x11	A
	7		d:o d:o	—	Landin	8x11	A
	8		d:o d:o	Laurell Halén	Landin	8x11	A
	9		d:o d:o	Tc Stähle	Kullenberg	7,5x11,5	A
	10		Furuvik (Betts, Hjortzberg och Kullenberg bada.)	—	Landin	8x11	B

ALBUM IV
(1940—1952)

År	Bild n:o	Möte	Plats och motiv	Personer å bilden (Endast tydliga angivas) *	Fotograf (Y = yrkesfotograf)	Bildformat cm.	Bildens lämplighet för reproduktion **)
*) — = personer å bilden men inga tydliga O = foto av landskap eller byggnad				**) A = god B = ej fullgod skärpa, men acceptabel C = ej lämplig			
1	2	3	4	5	6	7	8
1942	1	Ord. möte i Grängesberg. 4—5 sept.	TGOJ stationshus.	0	Halén	5,5x9	A
	2		Nya stationshuset.	0	Halén	5,5x9	A
	3		BJ stationshus.	0	Halén	5,5x9	A
	4		Grängesberg. Vy över spår.	0	Halén	5,5x9	A
	5		d:o d:o	0	Halén	5,5x9	A
	6		Grängesberg. Den sjunkna järnvägsbanken.	0	Halén	5,5x9	A

ALBUM IV
(1940—1952)

19

År	Bild n:o	Möte	Plats och motiv	Personer å bilden (Endast tydliga angivas *)	Fotograf (Y = yrkesfotograf)	Bildformat cm.	Bildens lämplighet för reproduktion **)
*) — = personer å bilden men inga tydliga O = foto av landskap eller byggnad				**) A = god B = ej fullgod skärpa, men acceptabel C = ej lämplig			
1	2	3	4	5	6	7	8
1943	1	Ord. möte i Linköping. (Vadstena) 4—5 sept.	Vid Vadstena järnvägsstation.	Gruppfoto c:a 40 medlemmar	Blomstrand	8x13	A
	2		d:o d:o Vid beteleatorn.	--	Blomstrand	8x13	B

ALBUM IV
(1940—1952)

År	Bild n:o	Möte	Plats och motiv	Personer å bilden (Endast tydliga angivnas *)	Fotograf (Y = yrkesfotograf)	Bildformat cm.	Bildens lämplighet för reproduktion **)
*) — = personer å bilden men inga tydliga O = foto av landskap eller byggnad				**) A = god B = ej fullgod skärpa, men acceptabel C = ej lämplig			
1	2	3	4	5	6	7	8
1944	1	Extra möte i Stockholm 20 mars	Besök vid AGA.	Gruppfoto c:a 50 medlemmar	Y	15x20	B
	2		AGA utställningshall.	0	Y	15x20	A
	3	Ord. möte i Oskarshamn (Borgholm) 26—28 aug.	Ombord s/s "Örnen".	Landin	Laurell	8,5x11	B
	4		Middag i Borgholm.	Eklund F. Svensson Högberg Reini Jansson	Laurell	8,5x11	B
	5		Från Borgholms slottsruin.	0	Landin	8,5x11	A
	6		Promenad vid slottsruinen.	—	Landin	8,5x11	A
	7		Ombord s/s "Örnen".	Wijkborn Halén	Laurell	8,5x11	A
	8		Vid Färjestaden.	Nyströmer Nyström Landin Bruce Östlund Våhlstedt Agardh	Laurell	8,5x11	A
	9		Torget i Oskarshamn en torgdag.	0	Landin	8,5x11	A

ALBUM IV
(1940—1952)

År	Bild n:o	Möte	Plats och motiv	Personer å bilden (Endast tydliga angivas *)	Fotograf (Y = yrkesfotograf)	Bildformat cm.	Bildens lämplighet för reproduktion **)
		*) — = personer å bilden men inga tydliga O = foto av landskap eller byggnad		**) A = god B = ej fullgod skärpa, men acceptabel C = ej lämplig			
1	2	3	4	5	6	7	8
1945	1	Ord. årsmöte i Göteborg 1 och 2 sept.	Från SKF lunch.	Gruppfoto: Fogelberg Lundqvist L. V. Ståhle Hjortzberg Nyström	Y	11,5x17	A
	2		d:o d:o	Gruppfoto: Nyström Hedin N. Richnau Östlund Swartling Richards Björkman Plass	Y	11,5x17	A
	3		d:o d:o	Gruppfoto: Schmidt Richards	Y	11,5x17	A
	4		d:o d:o	Gruppfoto: V. Johnsson Bengtsson N. Ahlberg Forsberg	Y	11,5x17	A
	5		d:o d:o	Gruppfoto: Brusberg Lundborg Sjöstrand Laurell Landin Hjortzberg	Y	11,5x17	A
	6		d:o d:o	Gruppfoto: Bodén Jansson Fogelberg Åstrand Dellborg Höjer Öfverholm	Y	11,5x17	A
	7		d:o d:o	Gruppfoto: Thulin Hagman Björnström	Y	11,5x17	A
	8		d:o d:o	Gruppfoto: Jansson Badh Santén	Y	11,5x17	A
	9		Hemresa å VGJ. Vid Kedum.	—	Halén	7x9,5	B
	10		d:o d:o På Skara station.	Höjer Blomstrand Halén Kullenberg Hagman	Laurell	7,5x9,5	B
	11		Badning i Långedrag.	Danielsson Hedin Östlund Nyström	Ståhle	5,5x5,5	A
	12		d:o d:o	Hjortzberg Larberg Santén Schmidt	Ståhle	5,5x5,5	A
	13		VGJ motorvagn i Skara.	0	Laurell	8,5x10	A
	14		VGJ ballastplog. (Skara)	Högberg	Laurell	8,5x10	A

ALBUM IV
(1940—1952)

År	Bild n:o	Möte	Plats och motiv	Personer å bilden (Endast tydliga angivas *)	Fotograf (Y = yrkesfotograf)	Bildformat cm.	Bildens lämplighet för reproduktion **)
<p>*) — = personer å bilden men inga tydliga O = foto av landskap eller byggnad</p> <p>**) A = god B = ej fullgod skärpa, men acceptabel C = ej lämplig</p>							
1	2	3	4	5	6	7	8
1946	1	Ord. Arsmöte Gävle (Sandviken) 2 och 3 aug.	På Sandvikens station.	Närbild: Carlsson L. V. Ståhle Halén	Laurell	9x10	A
	2		d:o d:o	Närbild: Johansson Simonsson	Laurell	7x10	A
	3	Extra möte i Södertälje 30 mars	Provåkning i Scania- Vabis terrängbil	—		6,5x8,5	A
	4		d:o d:o	—		6,5x8,5	A
	5		d:o d:o	—		6,5x8,5	A

ALBUM IV
(1940—1952)

23

År	Bild n:o	Möte	Plats och motiv	Personer å bilden (Endast tydliga angivas) *	Fotograf (Y = yrkesfotograf)	Bildformat cm.	Bildens lämplighet för reproduktion **)
*)— = personer å bilden men inga tydliga O = foto av landskap eller byggnad				**) A = god B = ej fullgod skärpa, men acceptabel C = ej lämplig			
1	2	3	4	5	6	7	8
1947	1	Ord. årsmöte Falun 9 aug.	Besök vid Vagn- & Maskinfabriken.	Rydberg Blomstrand Santén Danielsson Nyströmer Halén		8x13	A

ALBUM IV
(1940—1952)

År	Bild n:o	Möte	Plats och motiv	Personer å bilden (Endast tydliga angivas *)	Fotograf (Y = yrkesfotograf)	Bildformat cm.	Bildens lämplighet för reproduktion **)
<p>*) — = personer å bilden men inga tydliga O = foto av landskap eller byggnad</p> <p>**) A = god B = ej fullgod skärpa, men acceptabel C = ej lämplig</p>							
1	2	3	4	5	6	7	8
1948	1	Ord. årsmöte Västervik (Åtvidaberg) 25 och 26 okt.	Besök å Slipmateriel-Naxos.	E. Insulander Nyström Lagergren Schmidt Laurell	Landin	8,5x11	A
	2		Å Västerviks station.	—	Landin	8,5x11	A
	3		d:o d:o	O	Landin	8,5x11	A
	4		Besök å Slipmateriel-Naxos.	Närbild: Granfeldt Lagergren N. Ahlberg	Laurell	8x11	A
	5		d:o d:o	N. Ahlberg Rydbergh Ström Richards Th. Betts Wijkborn Johnsson	Laurell	8x11	A
	6		Besök vid Västerviks Tändsticksfabrik	Halén Rydbergh Westeson	Laurell	8x11	A
	7		Samling vid Stads-hotellet.	—	Laurell	8x11	B

ALBUM IV
(1940—1952)

År	Bild n:o	Möte	Plats och motiv	Personer å bilden (Endast tydliga angivas) *	Fotograf (V = yrkesfotograf)	Bildformat cm.	Bildens lämplighet för reproduktion **)
<p>*)— = personer å bilden men inga tydliga O = foto av landskap eller byggnad</p> <p>**) A = god B = ej fullgod skärpa, men acceptabel C = ej lämplig</p>							
1	2	3	4	5	6	7	8
1949	1	Ord. årsmöte Karlstad (Hagfors) 2 och 3 sept.	Gruppbild från resan till Hagfors.	—	Laurell	8x11,5	A
	2		Gruppbild från resan till Hagfors.	Pettersson Landin Sannel	Laurell	7x10	A
	3		N. Kl. J. elektr. montagevagn.	—	Laurell	8x11,5	A
	4		d:o d:o	—	Laurell	8x11,5	A
	5		Efter lunchen i Hagfors.	Östlund Pallin Hagberg	Laurell	8,5x10	A
	6		d:o d:o	Östlund Pallin Ström Hagberg	Laurell	8,5x10	A

ALBUM IV
(1940—1952)

År	Bild n:o	Möte	Plats och motiv	Personer å bilden (Endast tydliga angivas *)	Fotograf (Y = yrkesfotograf)	Bildformat cm.	Bildens lämplighet för reproduktion **)
<p>*)— = personer å bilden men inga tydliga O = foto av landskap eller byggnad</p> <p>***) A = god B = ej fullgod skärpa, men acceptabel C = ej lämplig</p>							
1	2	3	4	5	6	7	8
1950	1	Ord. årsmöte Norrtälje (Edebo Hallstavik Hargshamn Uppsala)	Edebo kyrka, interiör.	0	C. Ahlberg	6x10,5	A
	2		Edebo kyrka, exteriör.	0	C. Ahlberg	6x10,5	A
	3		Edebo kyrka, interiör	0	C. Ahlberg	6x10,5	A
	4		I Hargshamn (gruppfoto)	—	C. Ahlberg	6x10,5	A
	5		d:o d:o	Granfeldt Reini Halén Lindholm Lundberg Hedin Nyström	C. Ahlberg	6x10,5	A
	6		I Hargshamn.	Närbild: G. Insulander	C. Ahlberg	6x10,5	A
	7		d:o d:o	Forsberg Larsson Kullenberg Bengtsson Halén	C. Ahlberg	6x10,5	A
	8		d:o d:o	Hjortzberg Sjöstrand Ahlberg	Halén	6,5x8	A
	9		Norrtälje busstation.	0		9,5x10	A
	10		Vid bussen i Hargshamn.	Hjortzberg Lagergren Nyström		9,5x10	A
	11		d:o d:o	Hjortzberg Lagergren Nyström		6x8,5	A
	12		Besök i bussgaraget i Östhammar.	Lundqvist		5,5x7,5	A
	13		Utanför garaget (Gruppfoto).	—	Halén	4,5x9	A
	14		d:o d:o	—	Halén	4,5x9	A
	15		I Uppsala Universitets Institut för högspänningsforskning. Elektrisk urladdning.	0		10x10	A
	16		d:o d:o	0		10x10	A

ALBUM V
(1953—1956)

År	Bild n:o	Möte	Plats och motiv	Personer å bilden (Endast tydliga angivas *)	Fotograf (Y = yrkesfotograf)	Bildformat cm.	Bildens lämplighet för reproduktion **)
		*) — = personer å bilden men inga tydliga O = foto av landskap eller byggnad		**) A = god B = ej fullgod skärpa, men acceptabel C = ej lämplig			
1	2	3	4	5	6	7	8
1951	1	Ord. årsmöte Oxelösund (Eskilstuna) 7 och 8 sept.	Utanför Eskilstuna station. (gruppbild)	—		5,5x10	A
	2		Besök vid Svets-Ekonomi (gruppbild)	—	Landin	8x9,5	A
	3		Vid avresan från Eskilstuna (gruppbild)	c:a 40 medlemmar.	Halén	10,5x17	B
	4		Sveriges två sista maskindirektörer. (närbild)	Johnsson Klemming		7,5x5	A
	5		Besök vid Stathmos, Eskilstuna.	—		5x10,5	A
	6		I Oxelösund (närbild)	C. Ahlberg H. Öfverholm	Bodén	7x8,5	A
	7		d:o d:o	F. Hagman Halén	Bodén	7x8,5	A
	8		Vipparmskranar i Oxelösund	0	Bodén	8x8,5	A
	9		En malmbåt lastar.	0	Bodén	6x10	A
	10		Vagntippning Oxelösund	0	Bodén	7x7,5	A
	11		Rälsbusståg vid Vadsbro station.	0	Knall	8x8	A
	12		Samling för avresa till Oxelösund. (gruppfoto)	—	Bodén	8x8	A
	13		Vid avresan från Eskilstuna	Malmqvist Westeson Blomstrand Johnsson Koch	Bodén	8x8	A
	14		Vadsbro kyrka (exteriör)	0	Bodén	8x8	A
	15		Vadsbro kyrka (interiör)	0	Bodén	8x8	A
	16		Vadsbro busstation.	0	Knall	8x8	A
	17		Båtfärd till Oxelösunds Järnverk.	Granfeldt N. Ahlberg	Halén	6,5x8,5	A
	18		d:o d:o Akterdäck	Björnström		5,5x8	A
	19		Järnverket från båten.	0	Knall	6x8	A
	20		Från båtresan Akterdäcket.	Reini Granfeldt	Landin	8,5x10,5	A
	21		Samling för föredrag vid Järnverket.	—	C. Ahlberg	6x8,5	A
	22		Närbild.	Tjckisk glas- ingenjör	Bodén	6x8	A
	23		Promenad till Nyköpingshus.	—	Knall	8x8	A
	24		Från Nyköpingshus.	0	Bodén	8x8	A
	25		d:o d:o	0	Bodén	8x8	A
	26		Landsarkivarie Schnell håller föredrag. (gruppbild)	—	Landin	8x10	A
	27		Närbild.	D:r Schnell	Bodén	7,5x7,5	A
	28		Från Nyköpingshus.	0		5,5x8	A

ALBUM IV
1940—1952

År	Bild n:o	Möte	Plats och motiv	Personer å bilden (Endast tydliga angivas) *	Fotograf (Y = yrkesfotograf)	Bildformat cm.	Bildens lämplighet för reproduktion **)
*) — = personer å bilden men inga tydliga O = foto av landskap eller byggnad				**) A = god B = ej fullgod skärpa, men acceptabel C = ej lämplig			
1	2	3	4	5	6	7	8
1952	1	Ord. årsmöte Ludvika 16 och 17 juni	Besök vid Svenska Träimpregnerings- bolaget. (gruppbild)	c:a 50 medlemmar	Y	12,5x16,5	A

ALBUM V
(1953—1956)

År	Bild n:o	Möte	Plats och motiv	Personer å bilden (Endast tydliga angivas *)	Fotograf (Y = yrkesfotograf)	Bildformat cm.	Bildens lämplighet för reproduktion **)
*) — = personer å bilden men inga tydliga O = foto av landskap eller byggnad				**) A = god B = ej fullgod skärpa, men acceptabel C = ej lämplig			
1	2	3	4	5	6	7	8
1953	1	Ord. möte i Västerås (Lindesberg, Nora) 7—8 sept.	Samling vid TGOJ nya el-lok.	Gruppfoto: c:a 50 medlemmar.	Y (Å. Larsson Fotocentralen Västerås)	17x23,5	A
	2		Siggebohyttan. Hembygds-museum.	0	C. Ahlberg	6,5x10,5	A
	3		d:o d:o	0	C. Ahlberg	6,5x10,5	A
	4		Samling vid Siggebohyttans hembygds-museum.	—	Landin	8,5x11	A
	5		Vid d:o	Nyström	Landin	8,5x11	A
	6		d:o d:o	—	C. Ahlberg	6,5x10,5	A
	7		Siggebohyttans hembygds-museum.	0	C. Ahlberg	6,5x10,5	A
	8		Vid avfärden till Lindesberg.	—	Landin	8,5x10,5	A
	9		Lindesberg. Utanför Bergbolaget.	Sannel Tc Johnsson	Landin	8,5x10,5	A
	10		d:o d:o	Hilding Carlsson Granfeldt	Landin	8,5x10,5	A
	11		d:o d:o	Helander Halén Sannel	Landin	8,5x10,5	A
	12		d:o d:o	—		6,5x10,5	A
	13		Vid lunchbordet hos hos Bergbolaget.	—	C. Ahlberg	5,5x8,5	A
	14		Idyll från Lindesberg.	0	Landin	8,5x10,5	A
	15		Vid Bergbolaget.	Hedin	C. Ahlberg	6x10	A
	16		d:o d:o	Westeson Granfeldt Hedin Halén Bengtsson E. Insulander	C. Ahlberg	6x10	A
	17		NBJ nya diesellok studeras.	—	C. Ahlberg	5,5x8,5	A
	18		Utanför stadshotellet i Nora.	Nyström Granfeldt N. Ahlberg	C. Ahlberg	5,5x8,5	A

MÖTET I TROLLHÄTTAN 1954

Gruppfoto vid NOHAB

(Foto. NOHAB)

1. Iö Sjöstrand	NOHAB	28.	
2. Vstiö F. Hellstedt	TGOJ	29. Briö F. Hagman	V o V
3. Biö C. A. Landin	SRJ	30. F. d. öiö F. Hedén	Eskilstuna
4. Iö J. Höglund	TGOJ	31. Tc L. Granfeldt	TGOJ
5. Iö B. Gustafsson	Motala Verkstad	32. Disp. Odelberg	NOHAB
6. Tc N. Ahlberg	SJ	33. F. d. miö E. Halén	Lidköping
7. Jvinsp. E. Fredriksson	V o V	34. Vd Å. Rydbergh	SRJ
8. F. d. miö G. Lundberg	Nora	35. Driö F. Harvall	SSLidJ
9. Iö Sjöqvist	ASEA	36. F. d. biö B. V. Reini	Ludvika
10. Öiö Liljebblad	ASEA	37. Miö Y. Blomstrand	SJ
11. Öiö R. Keller	NOHAB	38. Biö P. I. Högberg	SJ
12. Dc P. H. Swartling	SJ	39. Vstiö Forsberg	SJ
13. Iö Y. Malmer	NOHAB	40. Miö P. Sellén	SJ
14. Öiö Å. Karlström	TGOJ	41. Miö W. Sannel	SJ
15. Iö Åstrand	SKF	42. Iö Wennerström	SKF
16. Dir. Å. Nerell	Stockholm	43. Dir. G. Insulander	Eskilstuna
17. Biö T. Ström	TGOJ	44. Ti C. Carlsson	SJ
18. F. d. öiö V. F. Engelheart	Gävle	45. Öib B. Danielsson	SJ
19.		46. Iö C. Ahlberg	Sign. Bol.
20. F. d. öiö B. Sjölin	Trollhättan	47. F. d. biö G. Nyström	Filipstad
21. Öiö S. Almqvist	Jungner	48.	
22. Miö E. H. Badh	SJ	49. F. d. biö T. Laurell	Norrköping
23. F. d. miö A. Bengtsson	Malmö	50. F. d. biö E. Insulander	Malmö
24. Tca K. Hermansson	NBJ	51. Iö K. E. Helander	TGOJ
25. Dir. H. Carlsson	Umeå	52. Stins	Trollhättan
26. Vstiö B. Lillengren	NBJ	53. Vd K. E. Kärnekull	SNJ
27. F. d. tc H. Westeson	Västervik	54. Tc A. V. Hjelm	N Kl J

ALBUM V
1953—1956)

År	Bild n:o	Möte	Plats och motiv	Personer å bilden (Endast tydliga angivas *)	Fotograf (V = yrkesfotograf)	Bildformat cm.	Bildens lämplighet för reproduktion **)
<p>*)— = personer å bilden men inga tydliga O = foto av landskap eller byggnad</p> <p>**) A = god B = ej fullgod skärpa, men acceptabel C = ej lämplig</p>							
1	2	3	4	5	6	7	8
1954	1	Ord. möte i Trollhättan (Kungälv) 13—14 sept.	Besök vid NOHAB. Disp. Odelberg talar.	Odelberg Engelheart Granfeldt Nerell	Laurell	8x11,5	A
	2		Trollhättan. Vid Kungastenan.	—	Halén	8x11	A
	3		På promenad i Trollhättan.	Hild. Carlsson Halén	Laurell	8x10	A
	4		Jättegrytan med de kungl. namnteckningarna.	O	Laurell	8x11	A
	5		Trollhättan. I väntan på bussen.	E. Insulander Forsberg Hild. Carlsson Laurell Reini Badh Halén	Bengtsson	9x9	A
	6		På en soffa i stadsparken.	Landin Nyström	Bengtsson	9x9	A
	7		Vid bussen.	Nerell Granfeldt	Bengtsson	9x9	A
	8		På promenad i Trollhättan.	Sannel Högberg Hild. Carlsson	Bengtsson	9x9	A
	9		Vid NOHAB:s verkstäder.	Keller	Bengtsson	9x9	A
	10		d:o d:o	Lilliengren N. Ahlberg Rydbergh Nyström Granfeldt Engelheart	Bengtsson	9x9	B
	11		Besök i Bohus fästning.	Karlström Nyström Engelheart C. Ahlberg Halén Ström Sannel F. Hagman	Laurell	8x11	B

ALBUM V
1953—1956)

År	Bild n:o	Möte	Plats och motiv	Personer å bilden (Endast tydliga angivas *)	Fotograf (V = yrkesfotograf)	Bildformat cm.	Bildens lämplighet för reproduktion **)
		*) — = personer å bilden men inga tydliga O = foto av landskap eller byggnad		**) A = god B = ej fullgod skärpa, men acceptabel C = ej lämplig			
1	2	3	4	5	6	7	8
1955	1	Ord. möte i Arvika (Jössefors, Sölje, Karlstad, Älvenäs) 9—10 sept.	Vid Arvika Central.	—	Landin	8,5x11,5	B
	2		Vid Gilseruds växel.	Granfeldt	Landin	8,5x11,5	A
	3		d:o d:o	—	Landin	8,5x11,5	A
	4		d:o d:o	Fredriksson Emil Eriksson E. Insulander Sannel	Landin	8,5x11,5	A
	5		Gruvöns massa- och pappersfabrik.	0	Landin	8,5x11,5	A
	6		d:o d:o	0	Landin	8,5x11,5	A
	7		d:o d:o	0	Landin	8,5x11,5	A
	8		Vid Gruvöns fabriker.	—	Landin	8,5x11,5	A
	9		Utsikt från Jössefors herrgård.	0	Landin	8,5x11,5	A
	10		Vid Jössefors trämassafabrik.	Karlström Öiö Malmqvist	Bengtsson	9x9	A
	11		d:o d:o	Simonsson Dir. Carlsson	Bengtsson	9x9	A
	12		d:o d:o	Öiö Malmqvist Larberg	Bengtsson	9x9	A
	13		Vid Sölje hembygds-gård.	0	Landin	8,5x11	A
	14		Marknadsbodan vid Värmlands Nysäter.	0	Landin	8x11	A
	15		Vid Sölje hembygds-museum.	Hjortzberg En ung dam med ett sjölejon	Bengtsson	9x9	A
	16		Vid Älvenäs.	Westeson	Landin	8,5x11	A
	17		Vid Gruvön.	Knall E. Insulander Bengtsson	Bengtsson	9x9	A
	18		d:o d:o	Knall G. Insulander	Bengtsson	9x9	A

ALBUM V
1953—1956)

År	Bild n:o	Möte	Plats och motiv	Personer å bilden (Endast tydliga angivas) *	Fotograf (Y = yrkesfotograf)	Bildformat cm.	Bildens lämplighet för reproduktion **)
		*) — = personer å bilden men inga tydliga O = foto av landskap eller byggnad			**) A = god B = ej fullgod skärpa, men acceptabel C = ej lämplig		
1	2	3	4	5	6	7	8
1956	1	Ord. möte i Karlskoga (Bofors, Degerfors, Otterbäcken) 31 aug.—1 sept.	Utanför Karlskoga stadshotell.	Granfeldt	Kullenberg	7x11	A
	2		d:o d:o	Hagman Granfeldt	Kullenberg	7,5x12	A
	3		Karlskoga. Vid kaffet efter lunchen.	Granfeldt (närbild)	Kullenberg	8x10,5	A
	4		d:o d:o	Landin G. Insulander Lagergren (närbild)	Kullenberg	7x12	A
	5		Minnestavla i Karlskoga.	O	Kullenberg	5,5x11	A
	6		Karlskoga. Samling utanför Stadshotellet.	Nortorp Sannel Svensson Brogren Broberg Hagman Granfeldt	Bengtsson	9x9	A
	7		d:o d:o	Hagman Granfeldt	Laurell	8,5x11,5	A
	8		d:o d:o	Plass Hård (närbild)	Kullenberg	6,5x12	A
	9		d:o d:o	Gustafsson Hedin Malmer	Bengtsson	9x9	A
	10		d:o d:o	Lagergren	Bengtsson	9x9	A
	11		d:o d:o	Lagergren Knall (närbild)	Kullenberg	5,5x10,5	A
	12		Loket "Karlskoga" uppställt i Karlskoga.	O	Laurell	11x17	A
	12a		Skylden med tillverkarens namn.	O	Laurell	5,5x7	A
	12b		Loket "Karlskoga". Anslagstavla med data.	O	Laurell	4,5x8,5	A
	13		Besök vid Svea älv. Guiden föreläser.	G. Insulander Karlström Plass Sannel Svensson Hård Landin	Laurell	8,5x11	A
	14		Vid Svea älv. Marsch genom terrängen.	Svensson Sannel G. Insulander	Kullenberg	8,5x11,5	B
	15		d:o d:o	Malmqvist	Bengtsson	7,5x9,5	A
	16		d:o d:o	Nortorp	Laurell	9x11,5	A
	17		d:o d:o (över en kavelbro)	Nortorp	Laurell	9x11,5	A
	18		Vi skriva i besöksboken.	Sannel G. Insulander G. Eriksson Hagman	Laurell	8,5x11,5	A
	19		d:o d:o	G. Insulander	Kullenberg	7,5x10	A
	20		På Karlskoga station i väntan på rälsbussen till Otterbäcken.	Kullenberg Hård Färnström Hedin	Laurell	8,5x11	A
	21		I rälsbussen.	Malmqvist Blomstrand (närbild)	Laurell	8,5x11	A
	22		d:o d:o	Landin Hård	Laurell	8,5x11	A
	23		Utslag i kiseljärnsugn Gullspång.	O	Kullenberg	8,5x10	A
	24		På bangården i Otterbäcken.	H. Malmqvist "Nisse"	Kullenberg	7x10,5	A
	25		d:o d:o Blomstrand föreläser.	"Nisse" Ing. Höglund Blomstrand	Bengtsson	9x9	A
	26		d:o d:o	Ing. Höglund Blomstrand	Laurell	8,5x10,5	A
	27		d:o d:o	G. Insulander	Laurell	8,5x11	A
	28		Åhörare. Hermansson föreläser utanför hotellet.	Hermansson H. Malmqvist	Laurell	10x10	A
	29		d:o d:o	Granfeldt Hård Laurell Hild. Carlsson Blomgren Fredriksson Eklund Kullenberg Insulander Malmer Hermansson	Bengtsson	9x9	A
	30		Vid kaffet efter lunch i Otterbäcken.	Malmqvist Två servitriser	Kullenberg	6,5x11	A
	31		Från båtferden på Väneren.	Hård Schmidt Landin (närbild)	Kullenberg	8x11	A
	32		d:o d:o	Hård G. Eriksson (närbild)	Kullenberg	8,5x11,5x	A
	33		d:o d:o	Hagwall	Kullenberg	7,5x11,5	A

Vårt tillverknings- program

aktuellt under generationer
för svensk industri, handel
och sjöfart

Baltzar von Platen
grundade Motala Verkstad 1822

Stålgjutgods

Motor och
maskinsmide

Varmvalsat
stål

Järnkonstruk-
tioner

Brobyggnader

Kranar och
traverser

Ångteknisk
utrustning

Värmeteknisk
materiel

Rullande
materiel

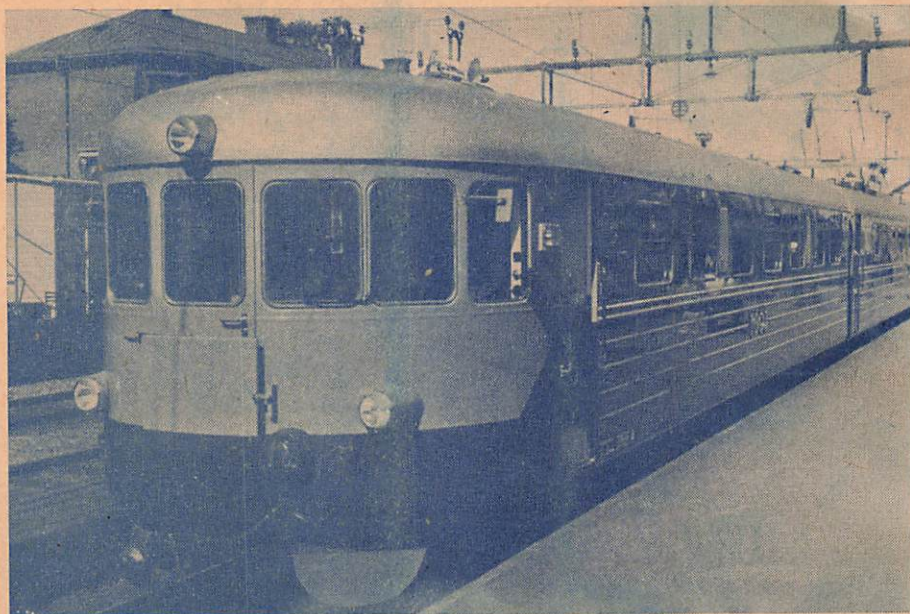
Grövre
plätarbeten

Hydrauliska
pressar

Pressade
plätarbeten

AKTIEBOLAGET MOTALA VERKSTAD





TGO:s elektr. lättviktståg litt. Yo a 104

antal kortkopplade vagnar	4 st
totallängd över koppel	65,56 m
antal sittplatser	156 st
resgods	1000 kg
max. hastighet	110 km/h
pentry	

Levererat av

Hilding Carlssons Mek. Verkstad

Umeå